

🕒 Создано: 06.04.2026 в 19:59

🔄 Обновлено: 06.04.2026 в 20:46

**Санкт-Петербург, Октябрьская
набережная, Корпус 1.1**

27 750 219 ₹

Санкт-Петербург, Октябрьская набережная, Корпус 1.1

Округ

[СПБ, Невский район](#)

Квартира

Количество комнат

3

Высота потолков

2.77 м

Жилая площадь

41.2 м²

Площадь кухни

22.8 м²

Общая площадь

88.42 м²

Этаж

3/12

Детали объекта

Тип сделки

Продам

Раздел

[Квартиры](#)

Тип балкона

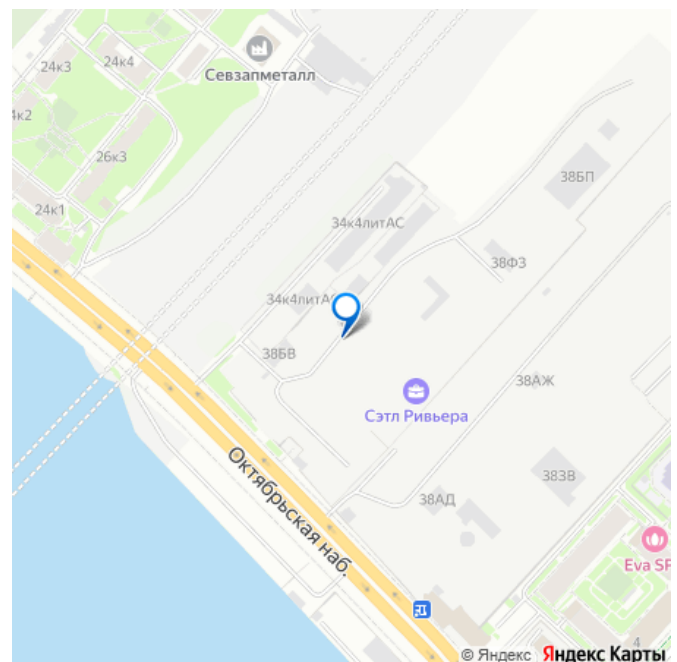
2 лоджии

Ремонт

<https://spb.move.ru/objects/9293383466>

**Петербургская Недвижимость,
Петербургская Недвижимость
79675650457**

для заметок



с отделкой

Квартира в новостройке

да

Год сдачи

1 квартал 2028 г.

Покупка в ипотеку

да

возможна ипотека, лифт

Описание

Продается просторная, семейная 3-комнатная квартира от застройщика в жилом комплексе «Сэтл Ривьера» в активно развивающемся Невском районе. До метро можно добраться на транспорте всего за 10 минут. Мастер-спальня с собственной ванной комнатой. Самое приватное пространство в вашей квартире. Сауна в ванной комнате.

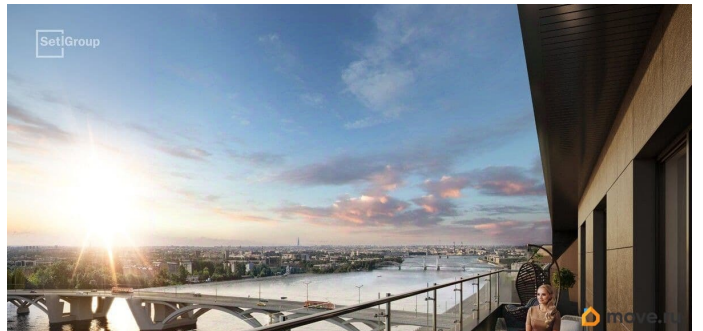
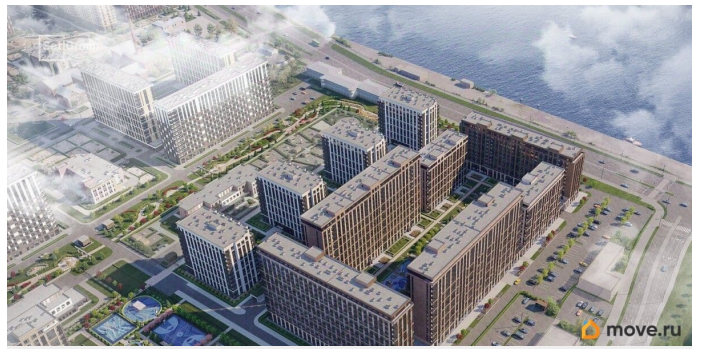
Расслабьтесь и восстановите силы, как в СПА-салоне. Уникальная, функциональная европланировка, большая кухня-гостиная 22.81 м², просторная прихожая 11.03 м².

Общая площадь квартиры - 88.42 м², жилая 41.24 м², высота потолка 2.77 м. Квартира продается с отделкой «Норд Лайн светлый плюс». Что особенного в ЖК «Сэтл Ривьера»?

- Первая береговая линия Невы. 5 км до центра Петербурга
- «Активити парк» - пространство для занятий спортом и отдыха.
- «Ривьера парк» с променадом и панорамной ротондой
- Масштабные дворы 10 000 кв.м. с авторским ландшафтным дизайном
-

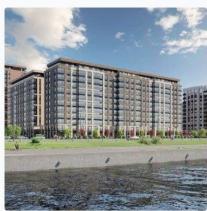
- Двухуровневые единые входные группы
-

- Видовые квартиры с террасами, каминами и саунами



Петербургская Недвижимость

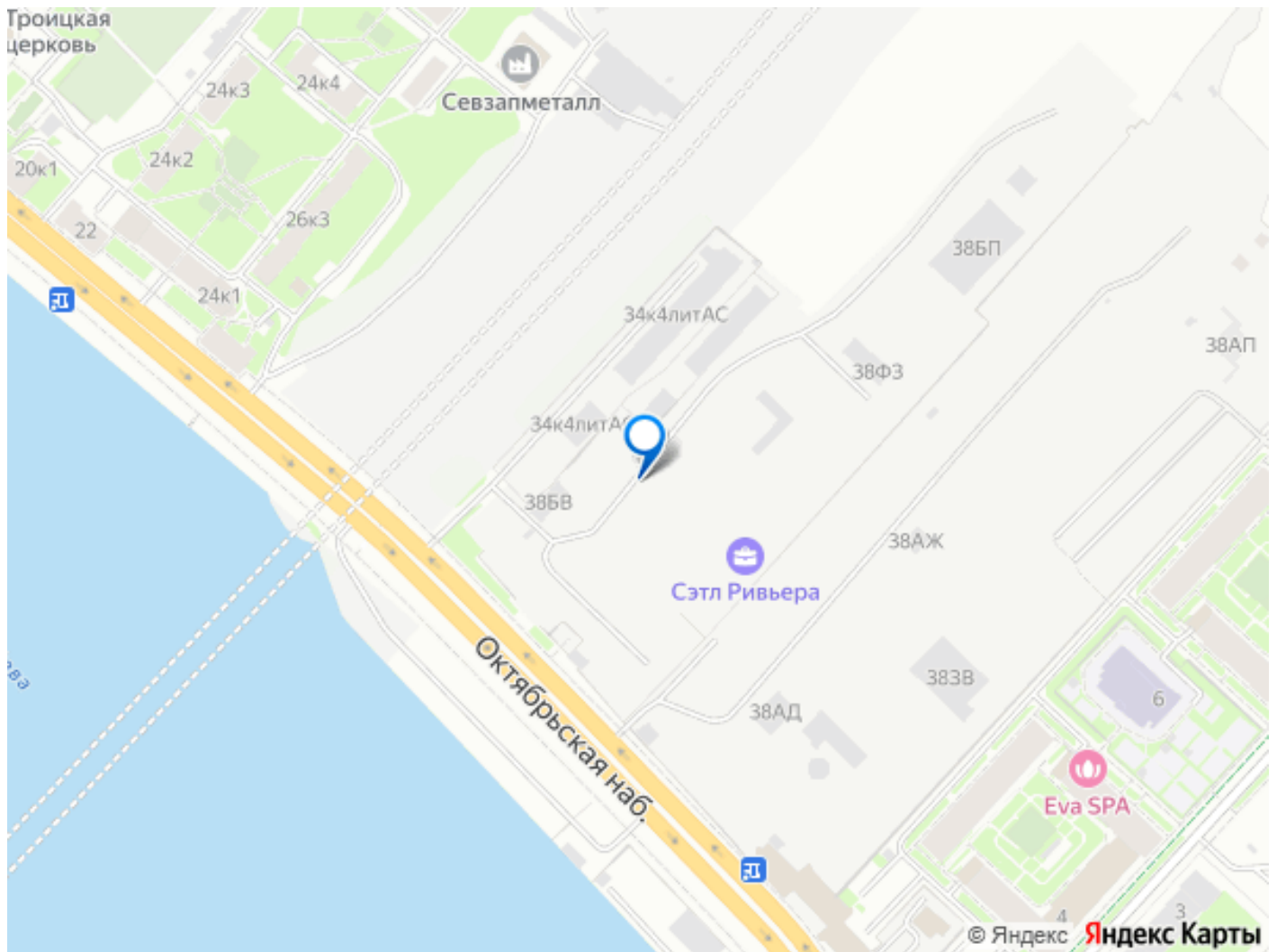
Уникальные преимущества [Квартира с мастер-спальней](#) [Квартира с сауной](#)



4е-комнатная, 88.42м²

- Кол-во комнат **3**
- Этаж **3 из 12**
- Общая площадь **88.42м²**
- Жилая площадь **41.24м²**





Move.ru - вся недвижимость России