

51 392 430 ₹

Округ

[СПБ, Красногвардейский район](#)

Квартира

Количество комнат

3

Высота потолков

2.7 м

Жилая площадь

37.5 м²

Площадь кухни

29.9 м²

Общая площадь

88.6 м²

Этаж

13/14

Детали объекта

Тип сделки

Продам

Раздел

[Квартиры](#)

Тип санузла

совмещенный

Вид из окна

на улицу

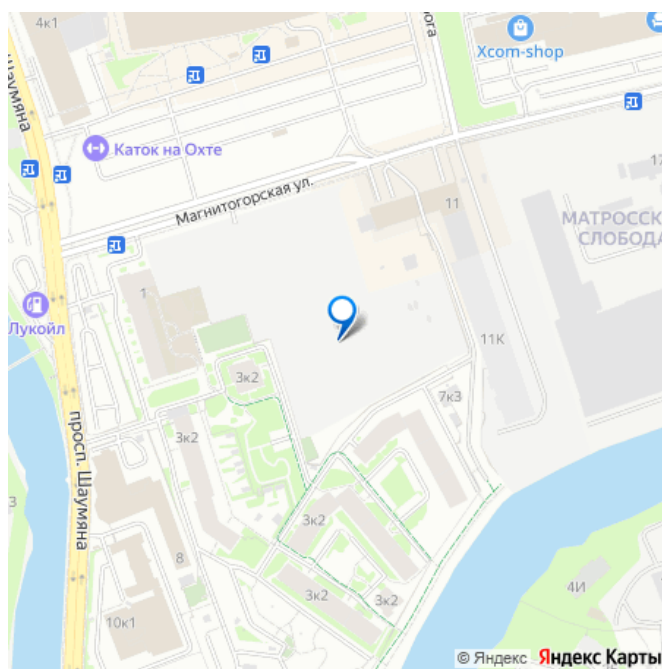
Ремонт

<https://spb.move.ru/objects/9293674361>

**LEGENDA Development, LEGENDA
Development**

79802218308

для заметок



с отделкой

Квартира в новостройке

да

Год сдачи

2 квартал 2029 г.

Покупка в ипотеку

да

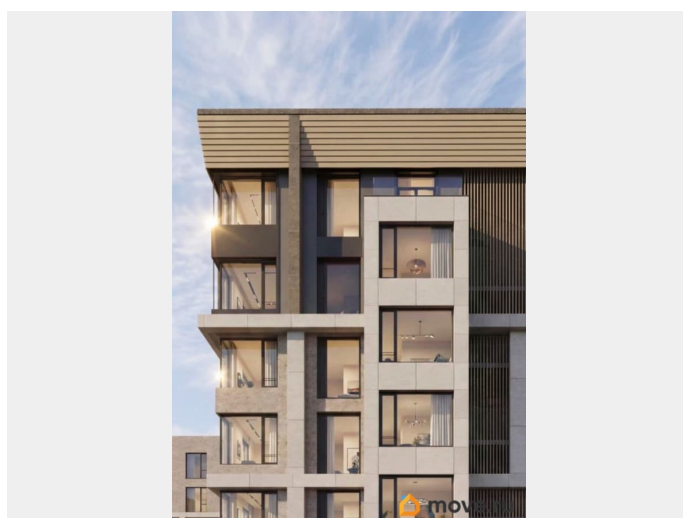
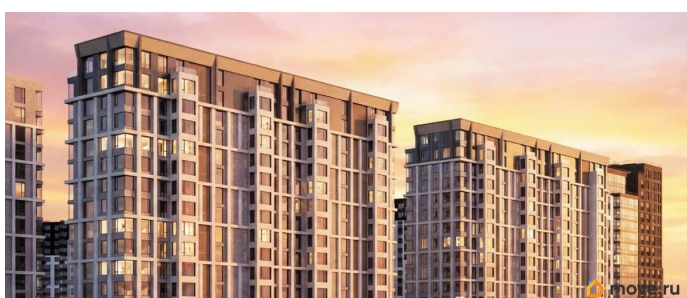
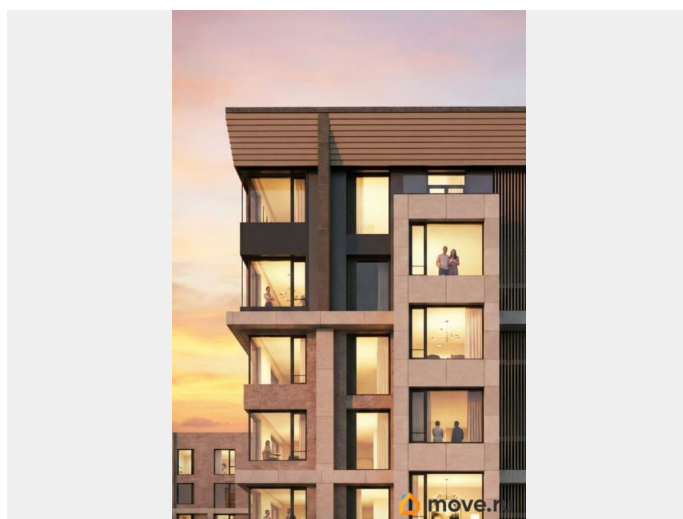
возможна ипотека, лифт, парковка

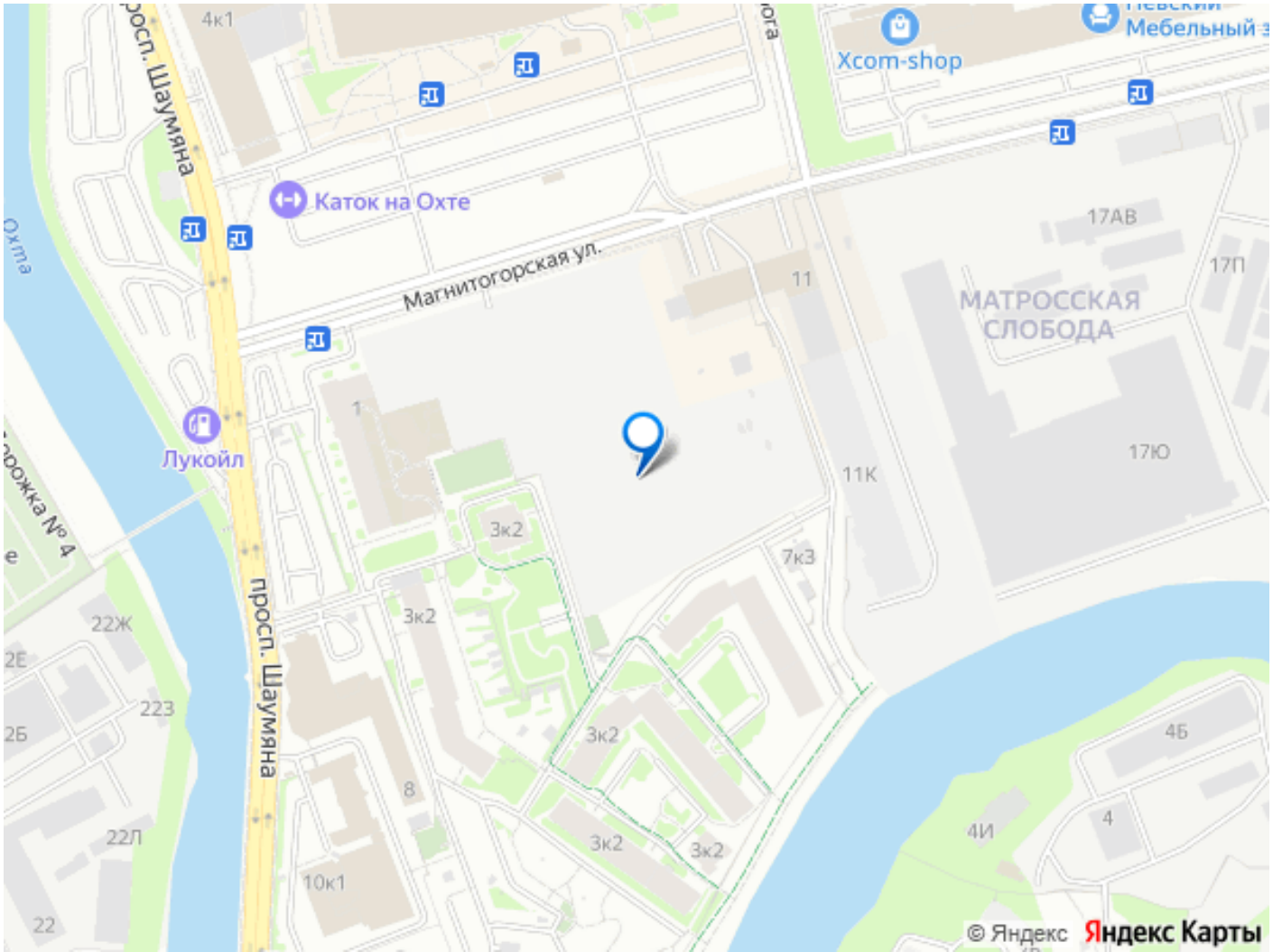
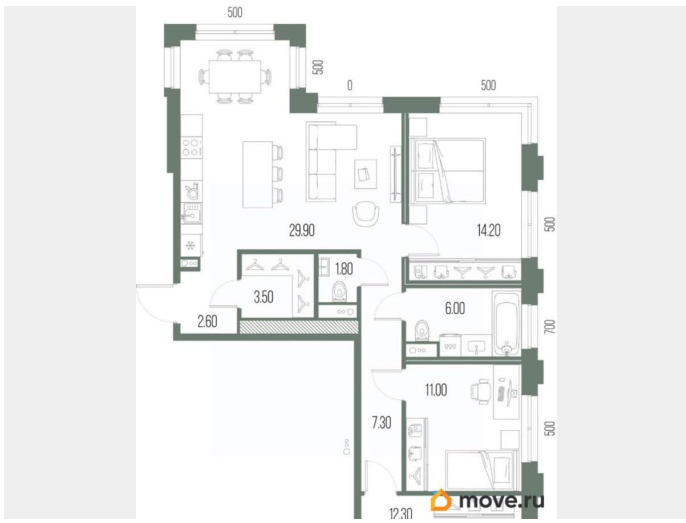
Описание

Трехкомнатная квартира от застройщика с предчистовой отделкой в ЖК «ЛЕГЕНДА на Охте» на 13 этаже. Общая площадь: 88.6 кв.м., жилая: 37.5 кв.м., площадь просторной кухни-столовой: 29.9 кв.м. Квартира без проходных комнат, окна выходят на три стороны дома. В квартире один совмещенный и один отдельный санузел. Высота потолков 2.7 м. Квартира находится в корпусе В. Дом монолитный, двухподъездный, высотой 14 этажей. На этаже 6 квартир. В подъезде 1 пассажирский и 1 грузовой лифт. Начало строительства - 1 квартал 2026 года. Окончание строительства - 4 квартал 2029 года. Оформление сделки по договору долевого участия. В шаговой доступности от жилого комплекса находятся станции метро (расстояние по прямой): «Новочеркасская» (1.1 км), «Ладожская» (1.3 км), также недалеко от этого корпуса находятся станции метро: «Площадь Александра Невского», «Чернышевская», «Площадь Восстания». Охта — район с выраженным индустриальным характером и архитектурным наследием XX века. Северная часть территории характеризуется сложившейся застройкой и социальной инфраструктурой, которые формируют образ

жилого района комфорт-класса. Южная часть расположена ближе к набережной Невы и историческому центру города. Здесь активный ритм деловой и культурной жизни, знаковые памятники архитектуры и развитая транспортная сеть. Именно здесь, на приватной территории, сформированной извилистым течением реки Охты, расположен кластер статусных жилых проектов, ансамбль которого завершает проект «ЛЕГЕНДА на Охте». «ЛЕГЕНДА на Охте» — новый проектс высокими продуктовыми стандартами LEGENDA: продуманный выбор планировочных решений, технологичная комплектация квартир, авторская модель благоустройства, приватность и сервисы. Паркинг и кладовые 10 минут езды до центра города, набережной Невы, деловых кластеров. В шаговой доступности все необходимое для жизни: статусный молл, бизнес-центры, фитнес-студии, парки и супермаркеты. Квартиры спроектированы на базе лучших планировочных решений: дизайнерские квартиры, светлые кухни-гостиные с угловым остеклением, просторные мастер-спальни с собственными санузлами и гардеробными, видовые террасы и лоджии с панорамным остеклением, отдельные зоны хранения и удобные постирочные. Широкий выбор типологий: функциональные планировки разной площади, подходящие для семей с детьми, пар или индивидуального проживания. Благоустройство на основе авторской функционально-компонентной модели Приватный двор без автомобилей с контролем доступа. Зонирование территории: отдельные пространства для детей разного возраста, игровые и спортивные площадки, рекреационные зоны. Озеленение: крупномерные деревья и кустарники,

цветочные композиции, учитывающие сезонность. Бесшовные внутривордовые маршруты. Комплектация квартир TechnoBox — технически подготовленное пространство и готовность к декорированию Современные инженерные системы: - готовность к установке «умных» устройств, сплит-лоджии для кондиционеров, подготовка под ПВУ. - Выровненные стены





Move.ru - вся недвижимость России