

**36 538 900 ₺**

Округ

[СПБ, Василеостровский район](#)

### Квартира

Количество комнат

3

Высота потолков

2.73 м

Жилая площадь

45.1 м<sup>2</sup>

Площадь кухни

21.7 м<sup>2</sup>

Общая площадь

88.78 м<sup>2</sup>

Этаж

3/10

### Детали объекта

Тип сделки

Продам

Раздел

[Квартиры](#)

Тип балкона

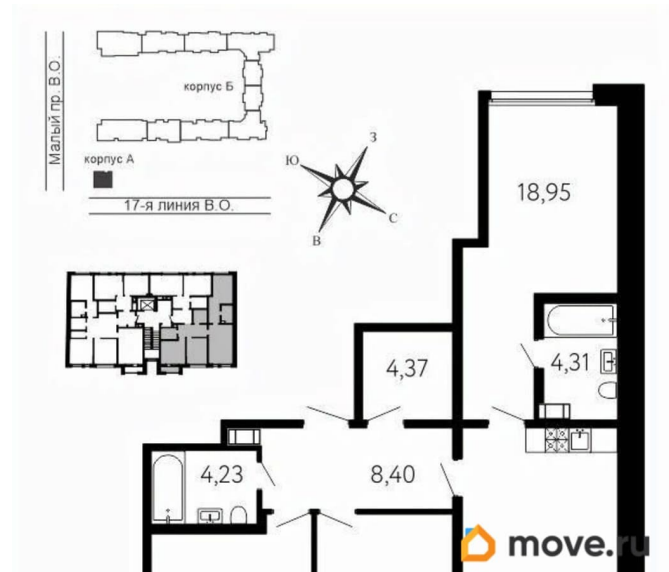
балкон

Тип санузла

совмещенный

Ремонт

для заметок



с отделкой

Квартира в новостройке

да

Год сдачи

3 квартал 2028 г.

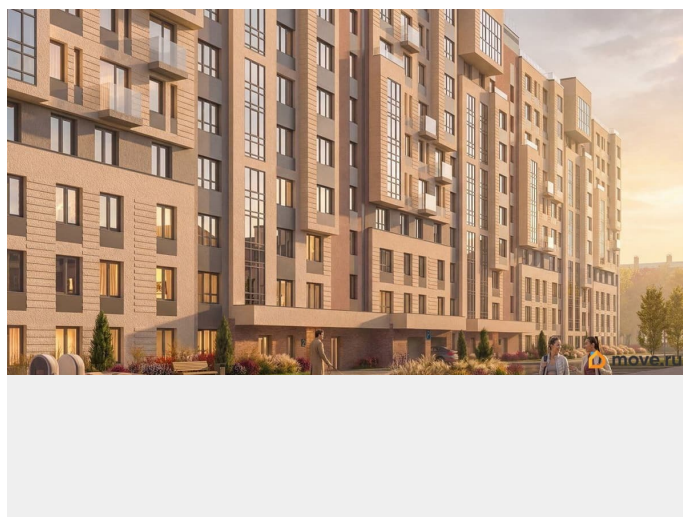
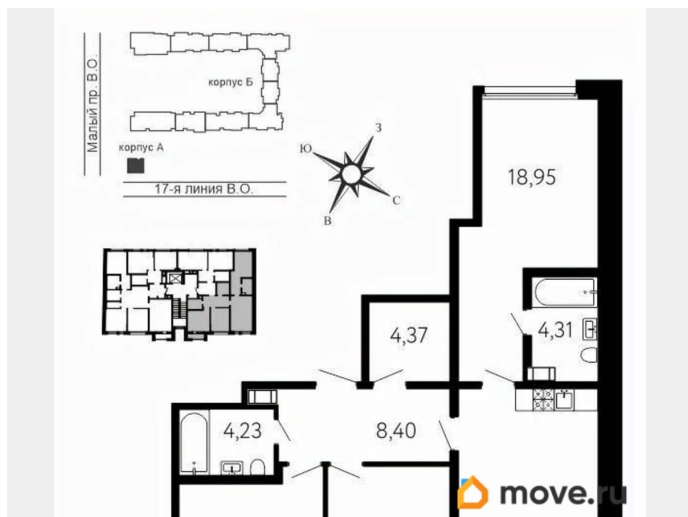
лифт

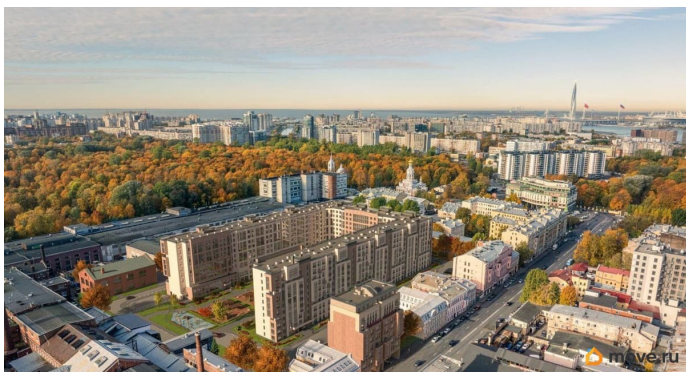
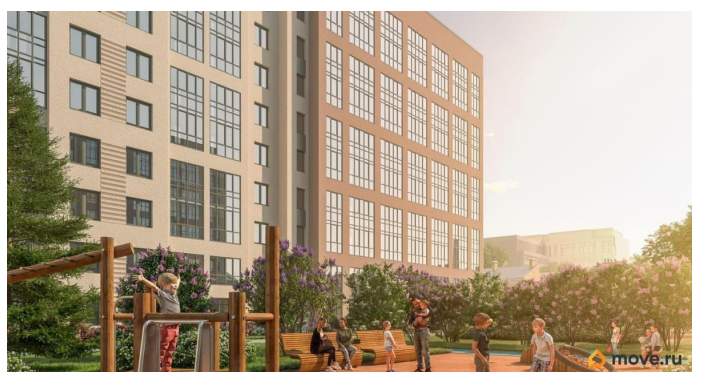
## Описание

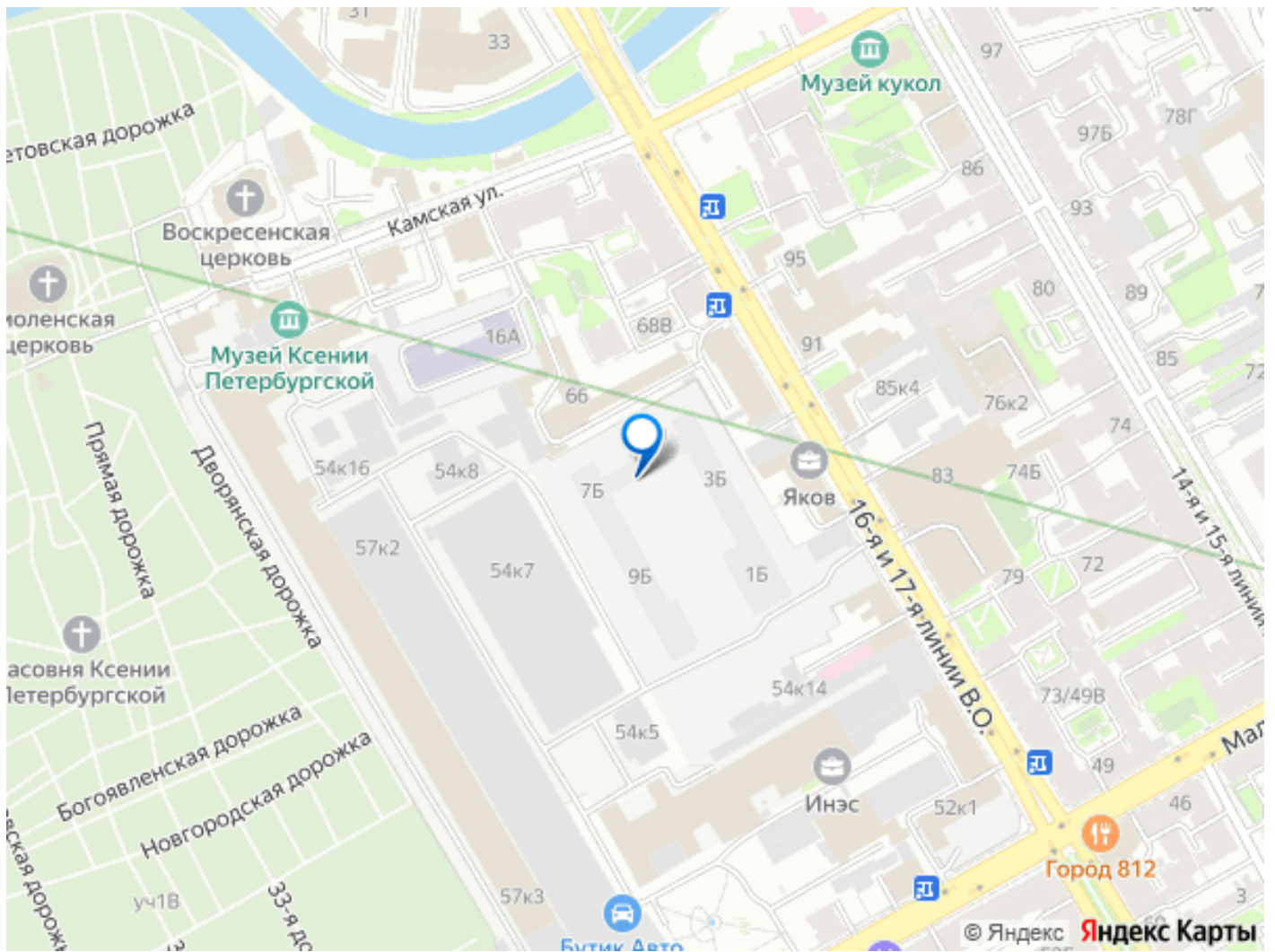
Локация, выбранная для строительства ЖК «17 линия», по праву считается лучшей на Васильевском острове. Это не просто адрес, а стиль жизни, в окружении культурного наследия и ритме современного мегаполиса.

Жилой комплекс находится в пешей доступности до двух станций метро и набережной Невы, а также в десяти минутах езды до исторического центра и ЗСД.

Пешком: 15 минут Метро «Василеостровская»  
17 минут Метро «Горный институт» 10 минут  
Малая Нева 5 минут Артмуза НА АВТО 10 минут  
Дворцовая площадь 8 минут Выезд на ЗСД







Move.ru - вся недвижимость России