

Снежана Гулькина, Ойстерс

79118227852

Санкт-Петербург, улица Плесецкая, 4

35 000 000 ₽

Санкт-Петербург, улица Плесецкая, 4

Округ

[СПБ, Приморский район](#)

Улица

[улица Плесецкая](#)

Квартира

Количество комнат

3

Высота потолков

2.75 м

Жилая площадь

43.3 м²

Площадь кухни

14.9 м²

Общая площадь

88.9 м²

Этаж

8/12

Детали объекта

Тип сделки

Продам

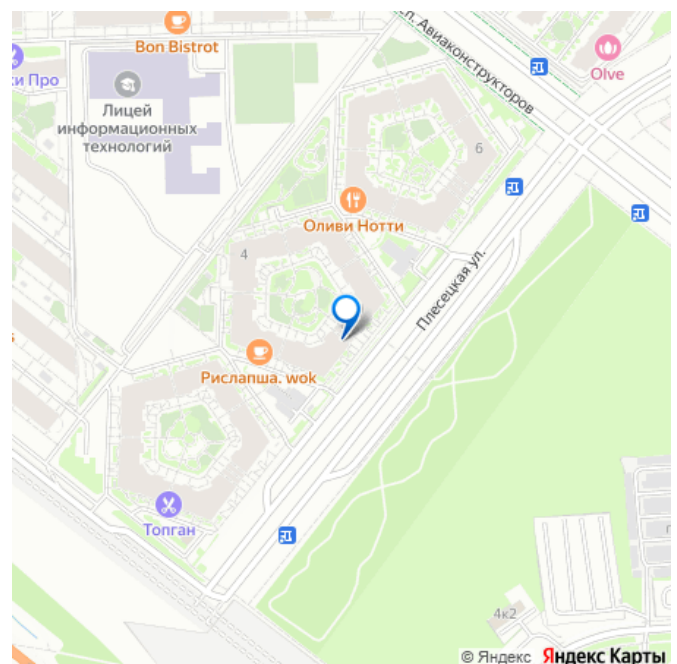
Раздел

[Квартиры](#)

Тип балкона

2 лоджии

для заметок



Тип санузла

совмещенный

Вид из окна

на улицу

Ремонт

косметический

Квартира в новостройке

да

Год сдачи

4 квартал 2021 г.

Покупка в ипотеку

да

возможна ипотека, лифт

Описание

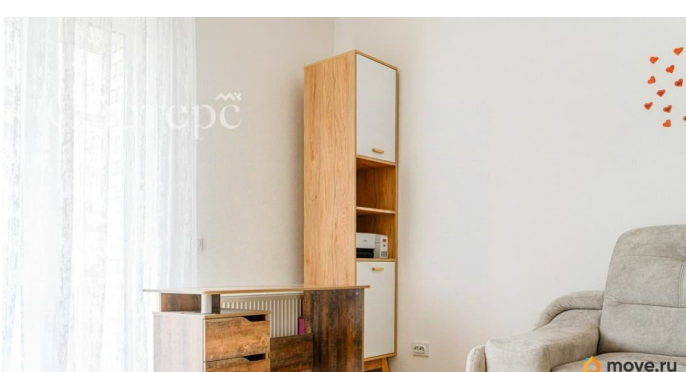
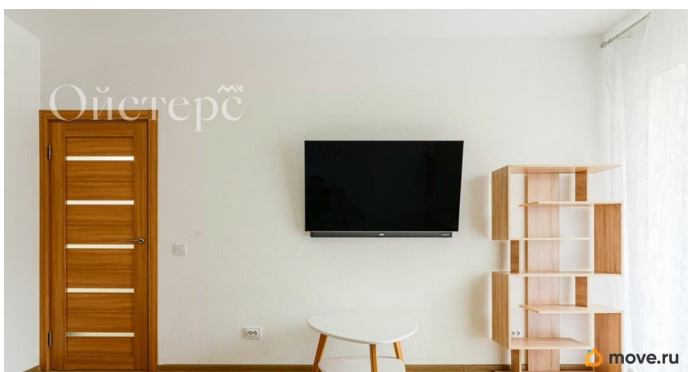
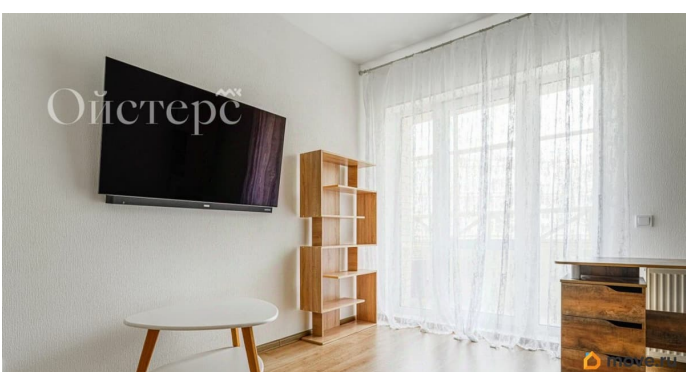
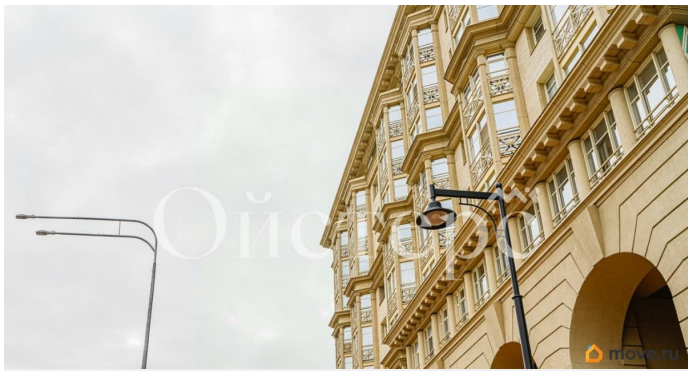
Арт. 123499263 Эта просторная квартира с панорамными окнами, сауной и системой «Умный дом» в современном жилом комплексе «Ариосто» предлагает все условия для комфортной жизни в окружении природы Приморского района. Площадь квартиры — 88,9 м², высота потолков — 2,75 метра.

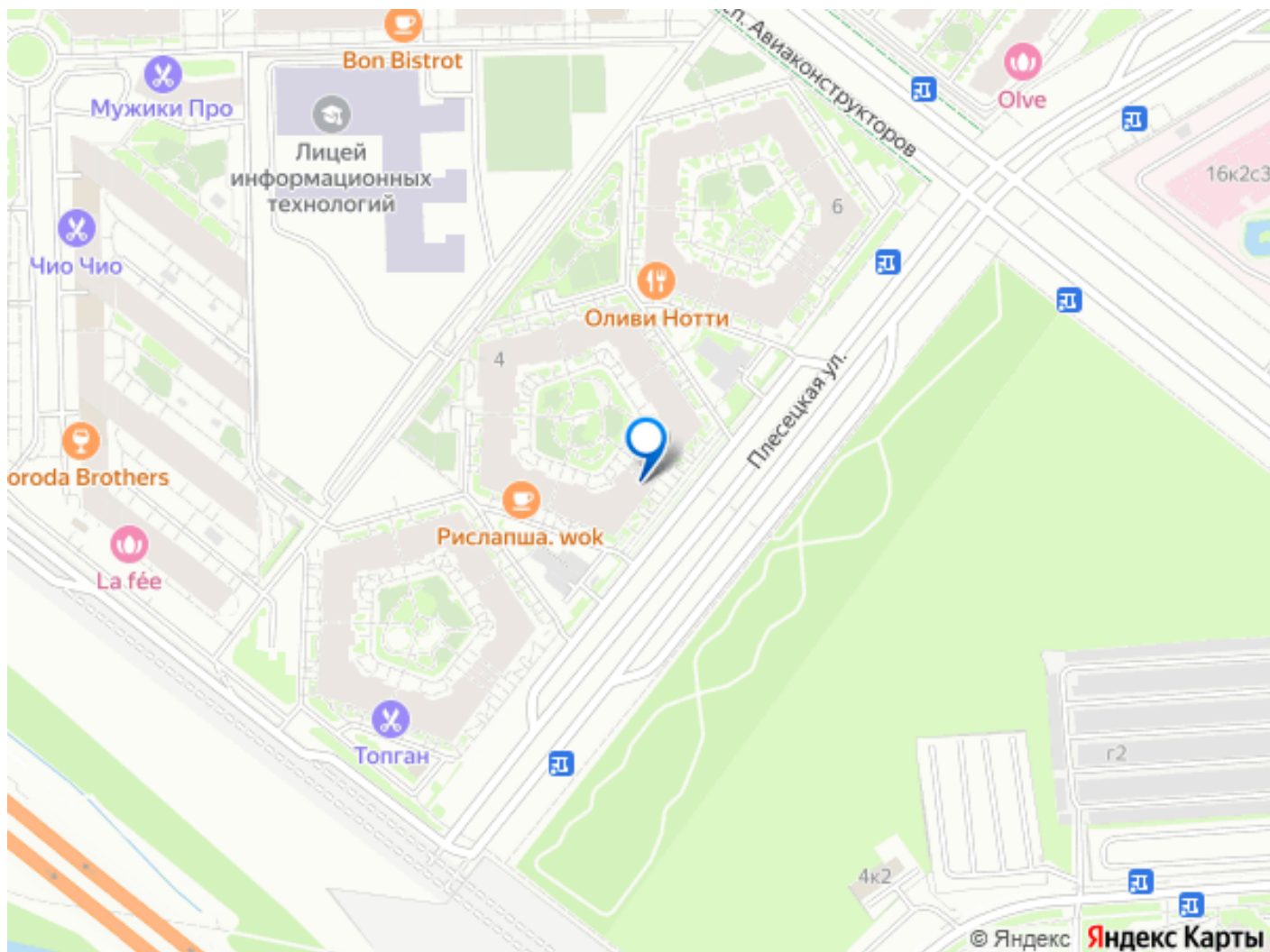
Двусторонняя планировка с изолированными комнатами включает гостиную и спальню с панорамными окнами, ещё одну спальню с увеличенными окнами, кухню, большую ванную комнату с сауной, совмещённый санузел и две просторные лоджии. Выполнен ремонт от застройщика: потолок оштукатурен и покрашен, на полу в санузлах, прихожей и кухне — керамическая плитка с тёплыми полами, в спальнях — ламинат.

Квартира полностью оснащена мебелью и техникой, есть встроенные гардеробные.

Установлена система «Умный дом». Жилой комплекс «Ариосто» построен по кирпично-

монолитной технологии, в форме пентагона. Дом возведён по самым современным технологиям: энергосбережение, безопасность, цифровые системы. Всего 12 этажей, на каждом из которых не более 5 квартир — никаких переполненных лифтов и незнакомых лиц. Просторная придомовая территория закрыта и находится под круглосуточным видеонаблюдением, охрана патрулирует территорию комплекса. Эко-парк с ландшафтным дизайном создан для прогулок, спорта и отдыха. Локация сочетает близость к природе с развитой инфраструктурой: всего 200 метров до Юнтоловского лесопарка, за 5 минут можно доехать до Новоорловского заказника с водоёмами — Шуваловский и Орловский карьеры, Нижнее Большое Суздальское озеро. Ближайшая станция метро «Комендантский проспект» находится в 5 км. Согласно плану Метрополитена, недалеко от дома в будущем должна открыться станция «Шуваловский проспект». В микрорайоне развитая инфраструктура. В этом году открывается школа с IT-уклоном, частная школа-центр элитного образования находится в соседнем квартале. Предусмотрен встроенный детский сад. Рядом школа 246, детский сад 67 и торговый центр «Юнтолово». За Шуваловским проспектом работает торгово-развлекательный комплекс «Монпансье». В радиусе 1,5 км — пять школ и несколько детских садов. Ближайшая поликлиника находится в 5 минутах езды. До торговых центров «Крокус», «Атмосфера» и «Лидер» — 30 минут на автобусе, они расположены в 3,5 км возле станции метро «Комендантский проспект». Один взрослый собственник, документы готовы к продаже. Звоните, чтобы узнать детали и договориться о просмотре!





Move.ru - вся недвижимость России