

Создано: 02.04.2026 в 18:19

Обновлено: 02.04.2026 в 18:25

ЭКСПЕРТ, ЭКСПЕРТ

79818971750

Санкт-Петербург, улица Плесецкая, 4

35 000 000 ₹

Санкт-Петербург, улица Плесецкая, 4

Округ

[СПБ, Приморский район](#)

Улица

[улица Плесецкая](#)

Квартира

Количество комнат

3

Площадь кухни

14.9 м²

Общая площадь

88 м²

Этаж

8/16

Детали объекта

Тип сделки

Продам

Раздел

[Квартиры](#)

Тип балкона

2 лоджии

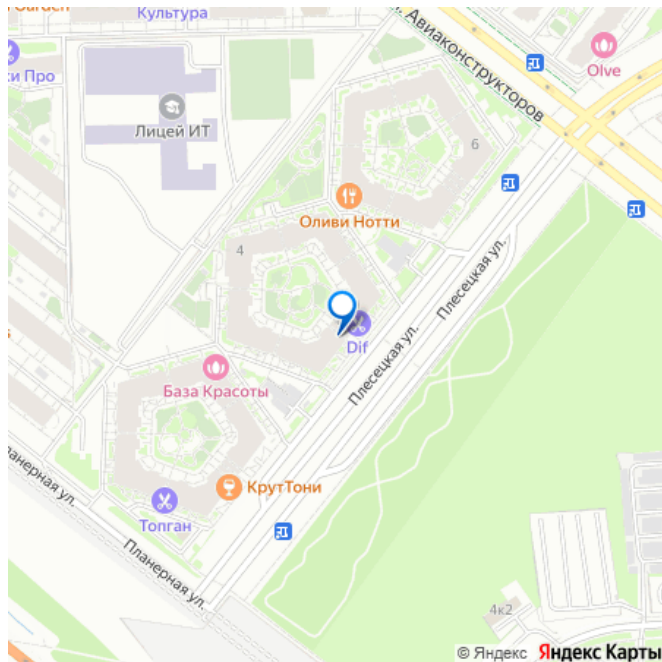
Квартира в новостройке

да

Год сдачи

4 квартал 2021 г.

для заметок

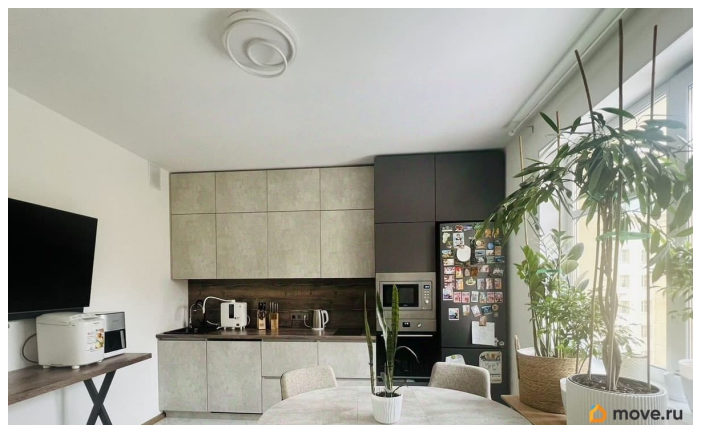


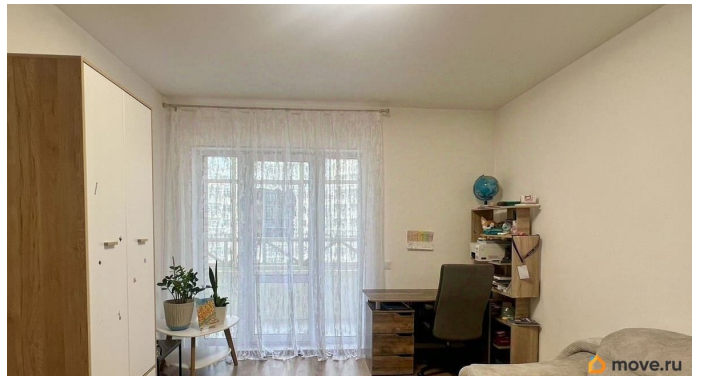
возможна ипотека

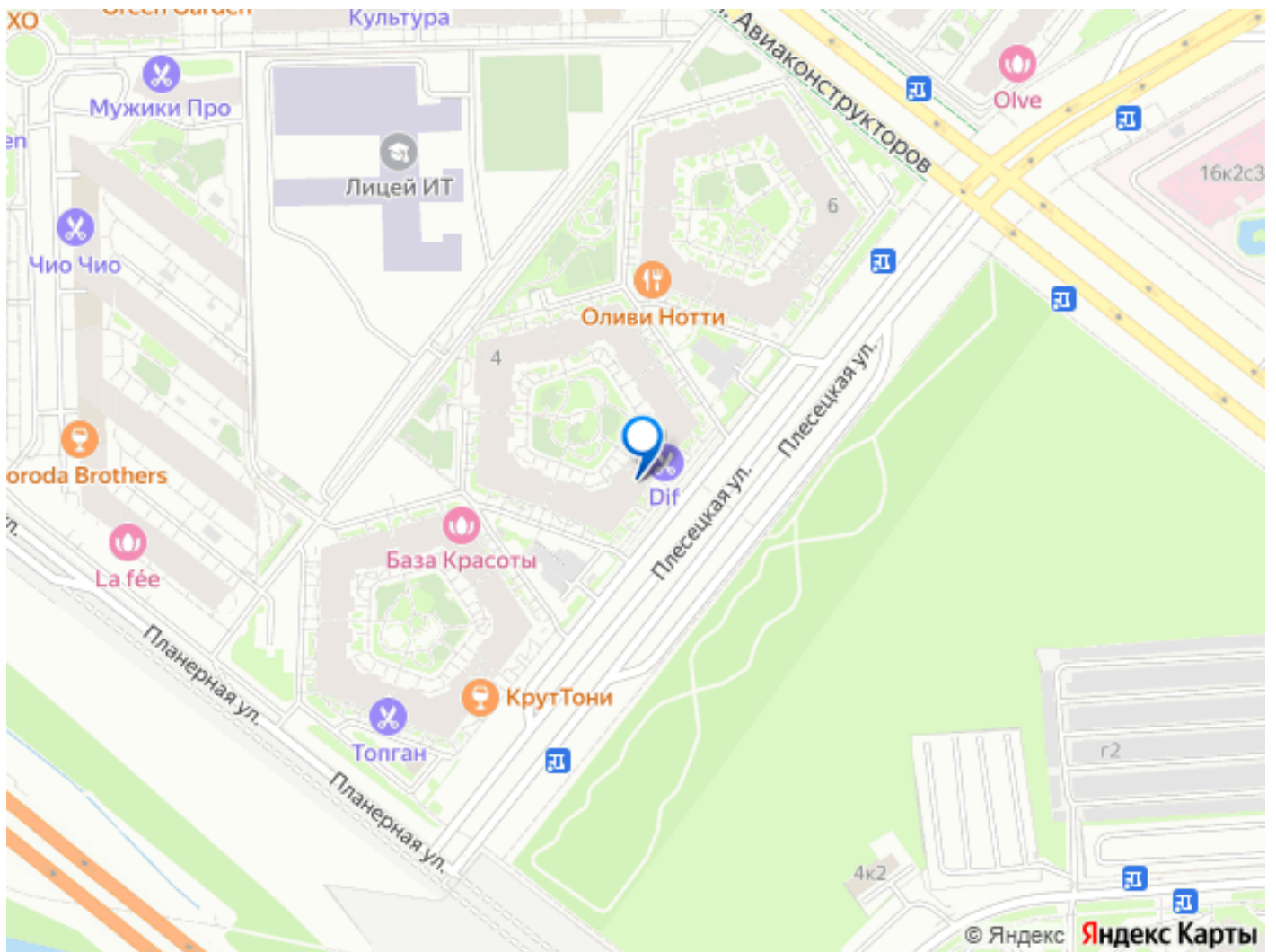
Описание

Предлагаю вашему вниманию просторную 3-комнатную квартиру площадью 88,9 м2 на 8 этаже в уютном ЖК Ariosto (или Ариосто) - жилком комплексе комфорт-класса, расположенном в Приморском районе Санкт-Петербурга, в историческом районе Каменка. Он известен своей необычной архитектурой, вдохновленной итальянским Ренессансом. Главной особенностью ЖК Ariosto является его архитектурный облик, который выделяется на фоне типовой застройки. Комплекс выполнен в духе итальянского ренессанса. Дом напоминает замок или дом-крепость. Планировка и преимущества: Три изолированные спальни + кухня-гостиная + 2 санузла + финская сауна + 2 лоджии: Идеально для большой семьи и обустройства личного кабинета с рабочим местом и детских комнат; Просторная кухня-гостиная 14,9 м2: Объединенное пространство (планировка свободная) для приема гостей и семейных вечеров; Два санузла: Раздельный санузел обеспечивает комфорт для всех членов семьи; Сауна в квартире: Уникальное преимущество - личная финская сауна для отдыха и восстановления, SPA и релакс не выходя из дома; Две застекленные лоджии с прекрасным видом во двор: Дополнительное пространство для обустройства зимнего сада и зоны отдыха; Панорамные окна и высокие потолки запускают много солнечного света, что делает квартиру светлой и просторной; Квартира оборудована системой

Умный дом, позволяющей удаленно управлять микроклиматом и другими параметрами, а также теплыми полами .О квартире: S квартиры (без учета площади лоджий): 88,9 кв. м (просторнее многих аналогичных предложений); S жилых помещений (спален): 14,0 м2 + 12,4 м2 + 16,9 м2; S кухни-гостиной 14,9 м2; Этаж: 8 (хорошая освещенность и отличный вид из окон). Состояние: отличное, можно заселяться и жить.Расположение и транспорт:Санкт-Петербург, Приморский район, ул. Плесецкая, дом 4, строение 1.Развитая инфраструктура, остановки общественного транспорта рядом, в радиусе 500 м от дома, уникальная транспортная доступность, развязка во все стороны Санкт-Петербурга. Школы, детские сады - в шаге ! А также супермаркеты, кафе, кофейни и многое-многое.Метро: Ближайшая действующая станция — Комендантский проспект (около 3,5 км или 10-15 минут на транспорте). В перспективе рядом планируется открытие станции Шуваловский проспект .Экология: Рядом находится Юнтоловский лесопарк - большое и уютное зеленое пространство для прогулок и отдыха.Звоните либо пишите чтобы договориться о просмотре либо получить дополнительную информацию







Move.ru - вся недвижимость России