

Создано: 17.04.2024 в 22:06  
Обновлено: 19.07.2025 в 14:02

Санкт-Петербург, 5-й Предпортовый проезд, 1

26 590 000 ₽

Санкт-Петербург, 5-й Предпортовый проезд, 1

Округ

[СПБ, Московский район](#)

Квартира

Количество комнат

3

Высота потолков

2.7 м

Жилая площадь

51.8 м<sup>2</sup>

Площадь кухни

17.4 м<sup>2</sup>

Общая площадь

89.2 м<sup>2</sup>

Этаж

23/26

Детали объекта

Тип сделки

Продам

Раздел

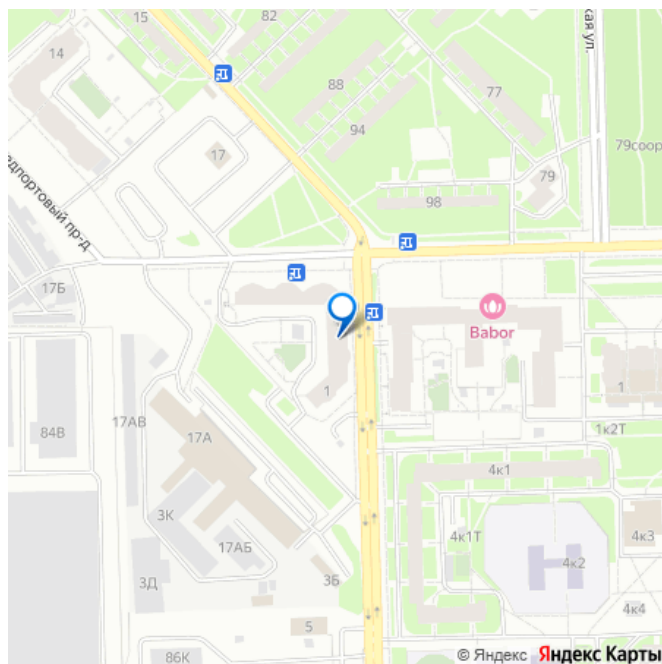
[Квартиры](#)

Тип балкона

2 лоджии

Тип санузла

для заметок



Вид из окна

на улицу

Ремонт

евро

Квартира в новостройке

да

Покупка в ипотеку

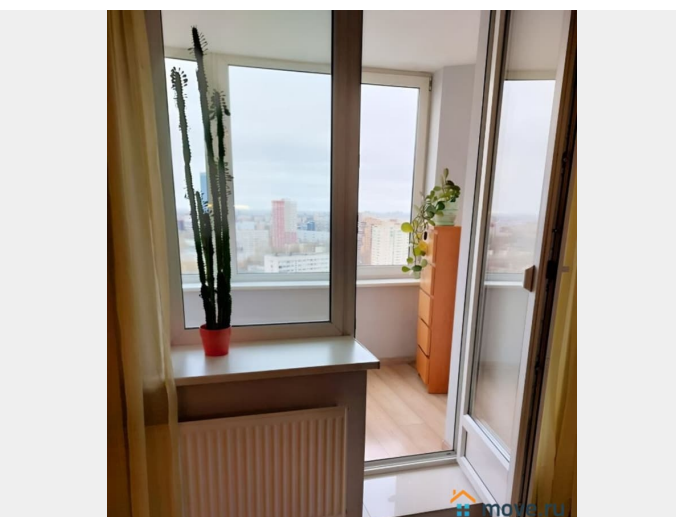
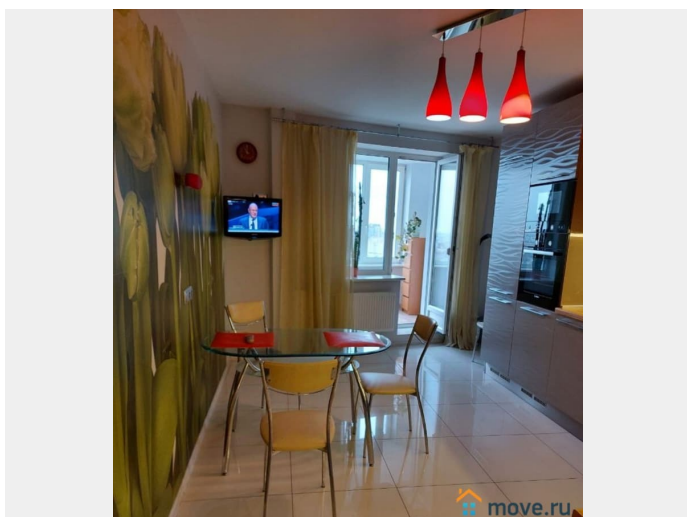
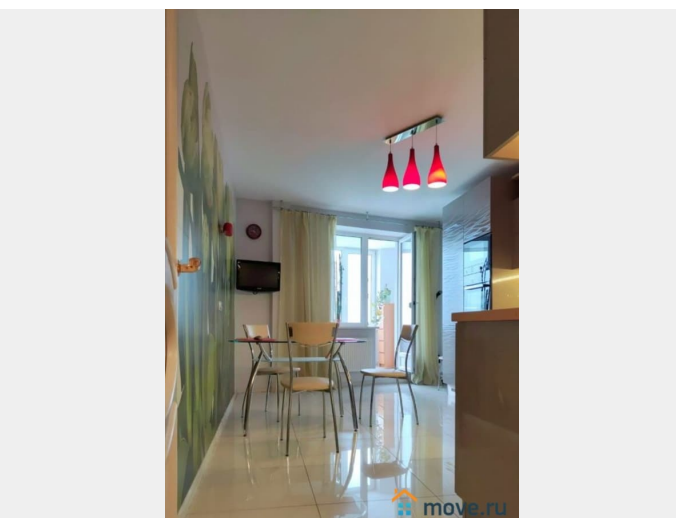
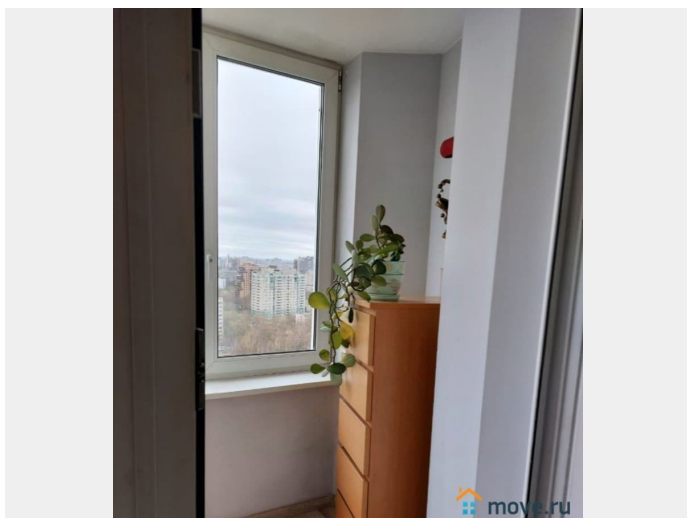
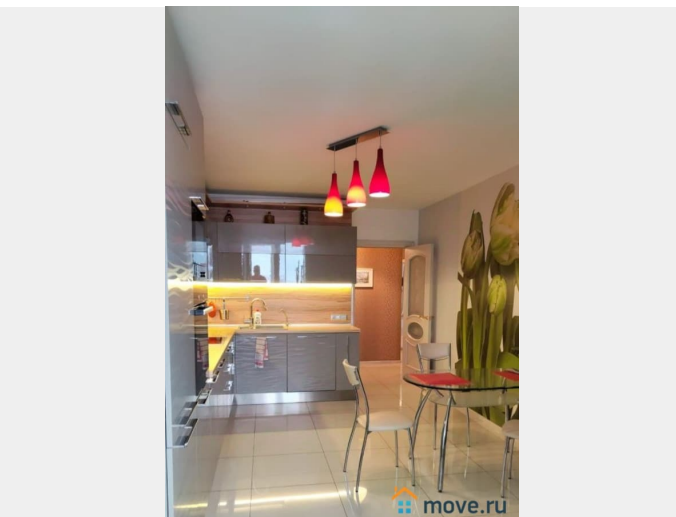
да

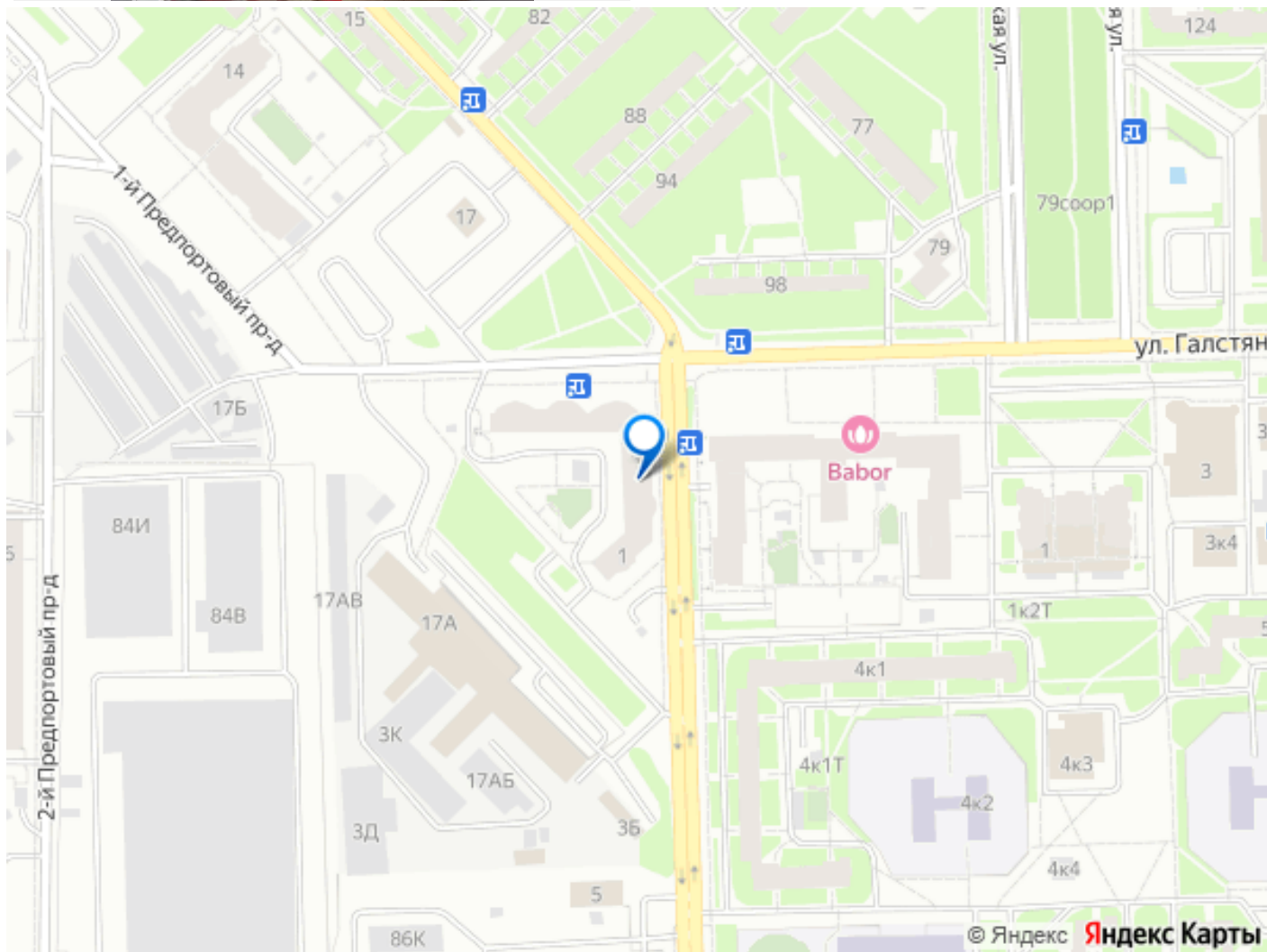
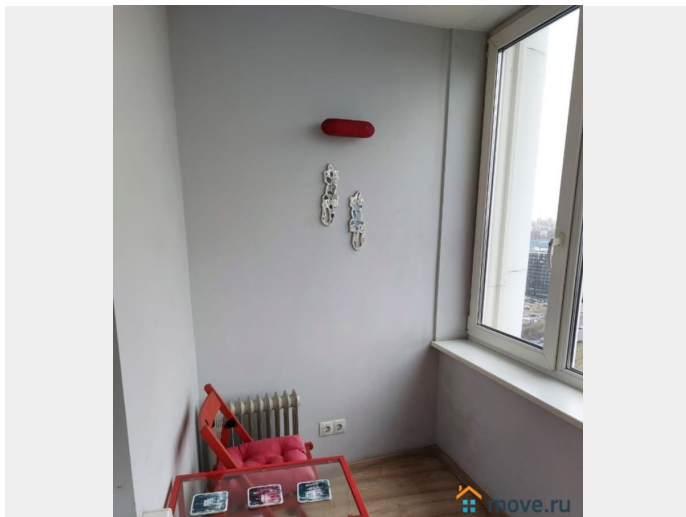
возможна ипотека, лифт, парковка

## Описание

3-х комнатная видовая квартира. Комплекс «бизнес» класса. Закрытая территория с круглосуточным видеонаблюдением, камеры по периметру комплекса, в паркингах, холлах, лифтах и детских площадках. Уникальная, двухсторонняя планировка: 2 совмещенных санузла, 2 лоджии (с одной стороны с видом на весь город, с другой виден аэропорт с взлетающими самолетами вдали), 3 отдельные изолированные комнаты, одна с выходом на лоджию. Имеется возможность приобрести или арендовать подземный паркинг. На территории и по периметру дома есть все необходимое для жизни и отдыха: рестораны авторской кухни, салоны красоты на выбор, прачечная, аптека, детские сады и школы в минутной доступности на выбор. Двор с ландшафтным дизайном на стилобате, с детской и спортивной площадками и зоной отдыха. Рядом: Пулковский парк, премиальный семейный фитнес-клуб, элитный универсам «Пулковский», универмаг «Московский». До ст. м. «Московская» -15 мин. пешком, до центра и аэропорта 10 км., до КАДа - 2,5 км.

Прямая продажа.





Move.ru - вся недвижимость России