

🕒 Создано: 18.07.2025 в 14:13

Обновлено: 23.01.2026 в 10:23

**Санкт-Петербург, проспект Большой
Васильевского острова, 76**

34 900 000 ₽

Санкт-Петербург, проспект Большой Васильевского острова,
76

Округ

[СПБ, Василеостровский район](#)

Квартира

Количество комнат

3

Высота потолков

3 м

Жилая площадь

36.9 м²

Площадь кухни

31.6 м²

Общая площадь

89.3 м²

Этаж

5/6

Детали объекта

Тип сделки

Продам

Раздел

[Квартиры](#)

Тип балкона

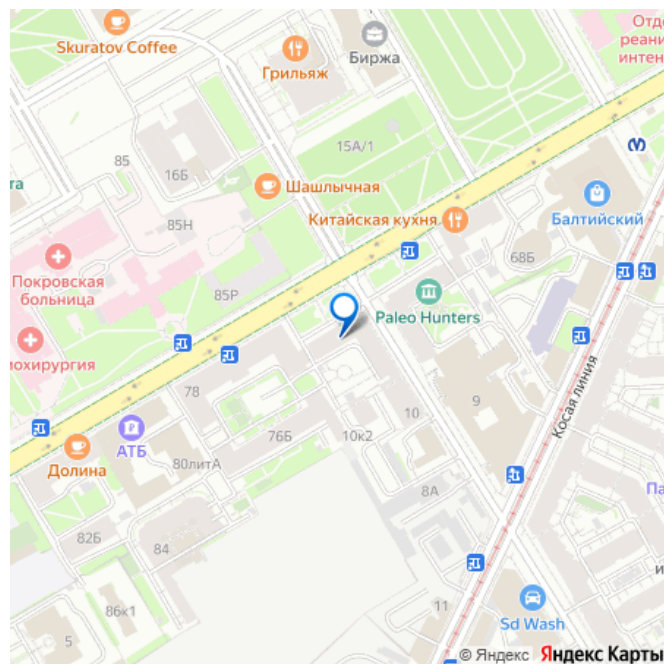
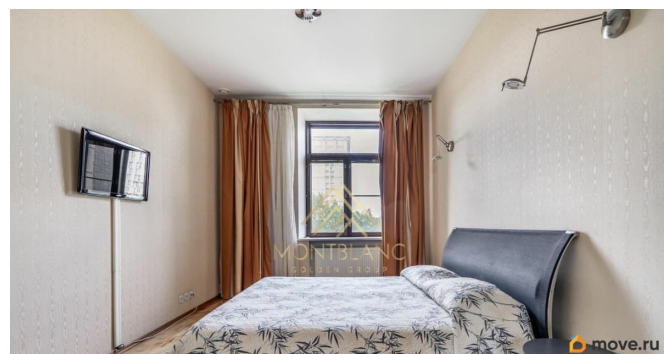
балкон

<https://spb.move.ru/objects/9283036409>

**Эрик Абрамян, Montblanc Golden
Group**

79819447716

для заметок



Тип санузла

совмещенный

Вид из окна

на улицу

Ремонт

косметический

Покупка в ипотеку

да

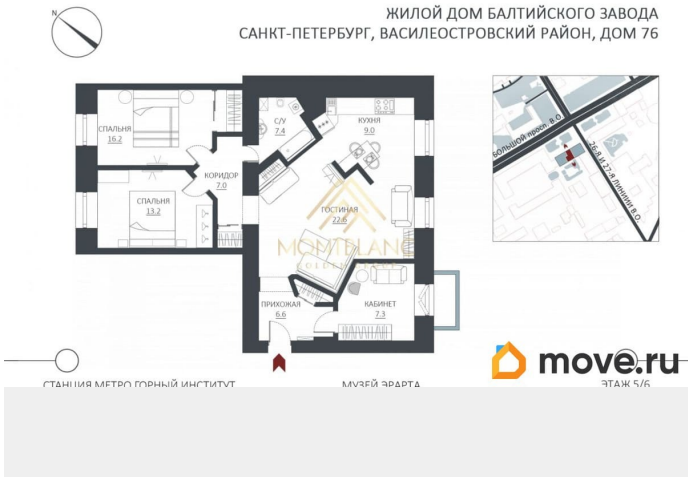
возможна ипотека, лифт

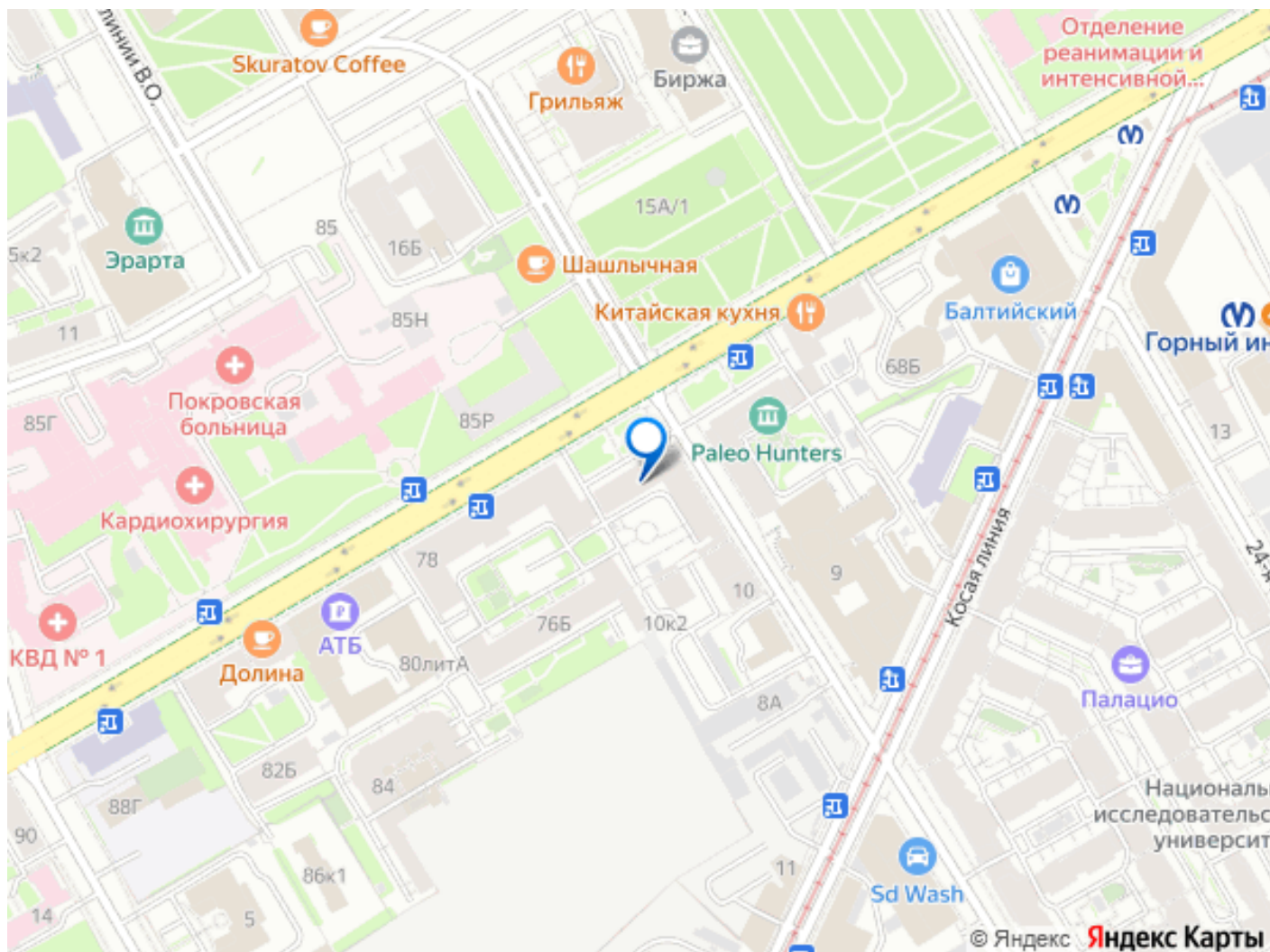
Описание

Арт. 111074139 Ваш остров. Ваш ритм. Ваш этаж. Большой проспект Васильевского острова — это уже не просто локация. Это стиль, уверенность, внутренняя тишина. Здесь нет случайных прохожих и нет случайных квартир. Здесь — квартира, которую хочется называть не своей, а моей. Клубный дом с капитальным ремонтом. Камерная парадная после реставрации. Современный лифт. Закрытый двор с ландшафтом, видеонаблюдением, зоной отдыха и парковкой за шлагбаумом. Всего 3 квартиры на этаже — и это уже говорит о ритме жизни. Пятый этаж из шести. Потолки — 3 метра. Шумоизоляция родительской мастер-спальни. Внутри — идеальная 4-евро планировка: просторная кухня-гостиная 31 м?, две изолированные спальни (16 и 13 м?), отдельный кабинет 7 м?. В каждой комнате — кондиционер. В одной спальне — полноценная гардеробная. Коридор со встроенной системой хранения. Санузел — 7 м?, с тёплым полом. Паркет, двойные немецкие стеклопакеты. Чисто. Тепло. Эргономично. Балкон выходит во двор на солнечную сторону. Окна квартиры — на обе

стороны: Большой проспект и зелёный, ухоженный двор. Район — в фазе яркого ренессанса: новые станции метро, рост бизнес-застройки, соседство с клубными домами, стихийное культурное перерождение. В 15 минутах — Севкабель порт и Брусницын. В 12 — набережная Невы. Через дорогу — сад Василеостровец. Всё, что нужно, в буквальном смысле под рукой: ТЦ с кинотеатром, аптеки, пекарни, школы, кофейни, рестораны, ДК им. Кирова. Пространство — живое, прогретое, насыщенное, но без перенасыщения. Оно для тех, кто умеет быть в ритме, не теряя себя. Квартира продаётся с мебелью и техникой. Здесь можно жить с первого дня или сразу запустить арендный бизнес — без ремонтов, без перевозок, без отсрочек. Просто войти, вдохнуть, почувствовать: да, это моё. Один взрослый собственник. Прямая продажа. Без обременений. Просмотр — по договорённости. Свяжитесь для личной презентации. Пока другие будут обдумывать — вы уже почувствуете, каково это — жить на Большом.







Move.ru - вся недвижимость России