

Санкт-Петербург, Пулковская улица, 6к1

18 700 000 ₽

Санкт-Петербург, Пулковская улица, 6к1

Округ

[СПБ, Московский район](#)

Улица

[улица Пулковская](#)

Квартира

Количество комнат

3

Жилая площадь

57.3 м²

Площадь кухни

13.4 м²

Общая площадь

89.4 м²

Этаж

8/10

Детали объекта

Тип сделки

Продам

Раздел

[Квартиры](#)

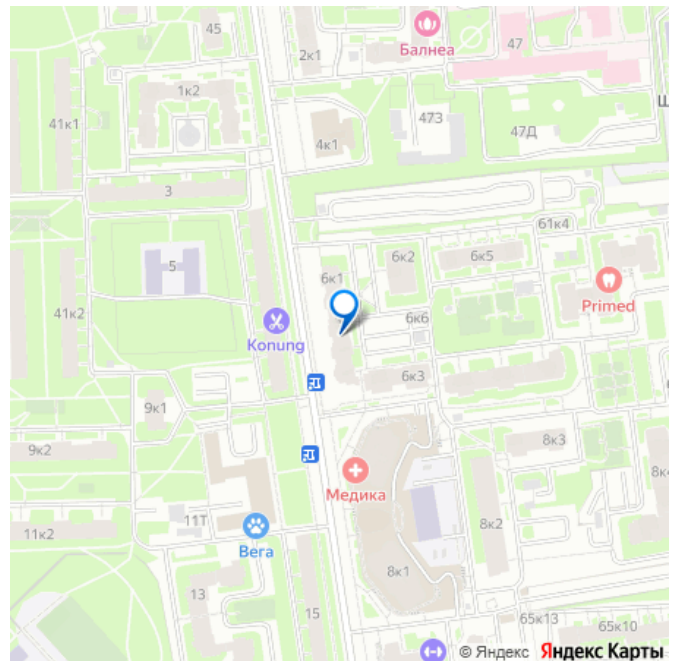
Тип балкона

лоджия

Квартира в новостройке

да

для заметок



возможна ипотека, лифт

Описание

ЛУЧШАЯ ЦЕНА в данной локации! Вашему вниманию 3-х ком. квартира в Московском районе! Идеальное расположение в пешей доступности до станции метро Звёздная! Приобретение жилья — это больше, чем покупка квадратных метров. Это приобретение уюта и тепла для большой и дружной семьи! Присоединитесь к числу счастливых обладателей собственного уголка комфорта и гармонии! PRO ЛОКАЦИЮ: Московский район славится своей развитой инфраструктурой и транспортной доступностью. Здесь каждый найдет всё необходимое поблизости: множество магазинов, аптеки, детские сады, школы, лицеи, гимназия, поликлиники и развлекательные заведения. В шаговой доступности от дома находится ТЦ КОНТИНЕНТ, ресторан Бахрома, физкультурно-оздоровительный комплекс с бассейном и тренажерами Газпром! Близость расположения к Московскому и Пулковскому шоссе (одна из главных артерий города и района) откуда легко добраться до любой точки города на общественном транспорте и выехать за город на природу! Хорошая транспортная доступность: метро Звёздная 7 минут от дома! автобусные остановки с транспортом в разные направления города и пригорода. выезд на развязку Дунайского проспекта, Пулковского и Московского шоссе. выезд на КАД и ЗСД 10 мин. До центра (Садовая) 30 минут на машине. PRO ДОМ: 11-этажный панельный дом, 600,11 серии, 2004

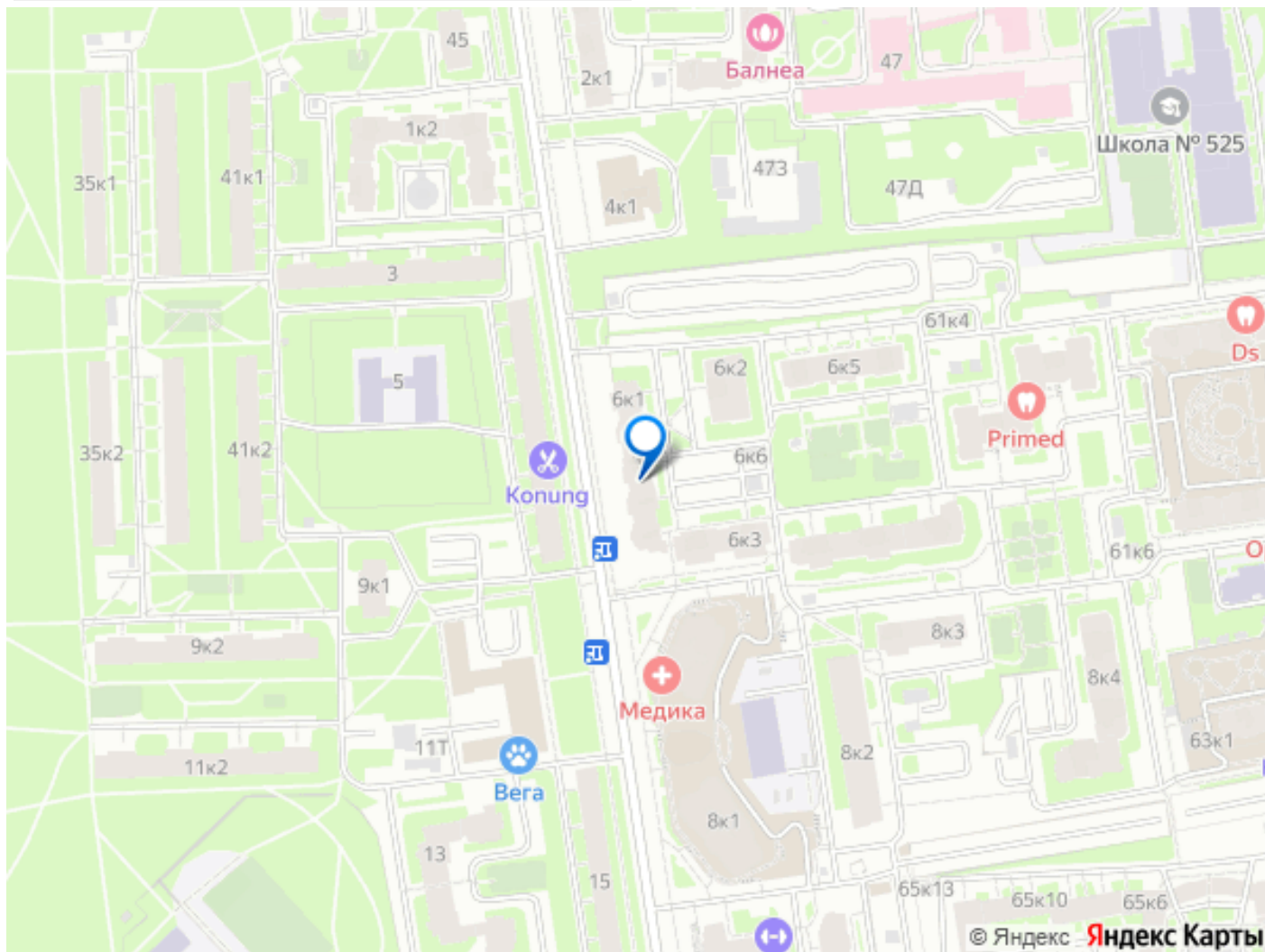
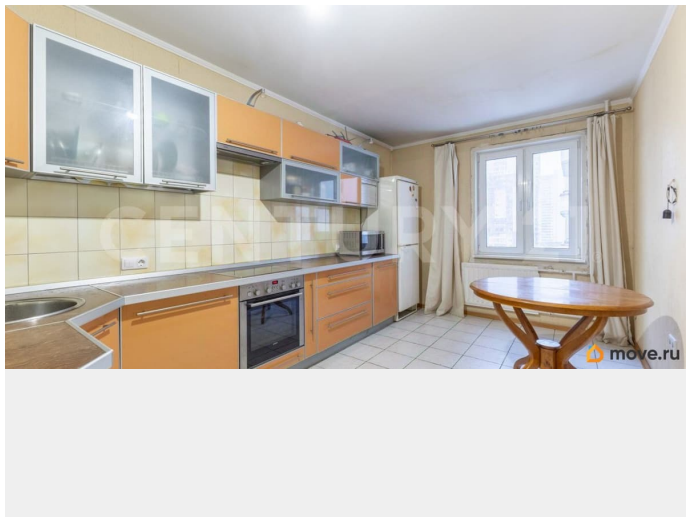
года постройки, расположен в микрорайоне со своей историей. Дружелюбные соседи. Безопасный микрорайон. Детские площадки в каждом дворе! Возможность прогулки! Дом находится в 7 мин. пешком до метро Звёздная! 3 мин до м. Московская. Недалеко от парка Городов-Героев с озером, где можно провести с пользой отдых спокойный или активный всей семьи и со своими любимыми питомцами! Уникальное предложение в направлении аэропорта, выезда на КАД и остановкой общественного транспорта у дома. PRO КВАРТИРУ: Функциональная планировка! Отличная инвестиционная перспектива для роста стоимости недвижимости! Просторные комнаты (25,5+15,9+15,9), вместительная кухня 13,4 м2, прихожая 14,8 м2! Санузел раздельный. Требуется ремонт. Возможности для ремонта открывают широкий выбор интерьерных решений, позволяющих создать пространство мечты. Замена дверей позволит придать жилью современный вид и функциональность. Приходим! Смотрим! ПОКУПАЕМ! PRO СДЕЛКУ: 2 взрослых собственника ПРЯМАЯ продажа документы проверены юристами компании CENTURY 21 полное ЮРИДИЧЕСКОЕ сопровождение ПОДХОДИТ под любую форму оплаты: ипотека, субсидии, мат. сертификат, ПОМОЖЕМ в одобрении ипотеки. Если вы сейчас смотрите это объявление, чтобы определиться со стоимостью своего объекта, который хотите продать или уже долго продаете свой объект, то позвоните мне и получите экспертное мнение о том, как правильно поступить собственнику, чтобы не продешевить и не продавать вечно. Успешно продаю недвижимость своих собственников в этом районе, быстро и по максимальной цене. Звоните прямо сейчас! Отвечу на Ваши

вопросы, проведу показ в удобное
запланированное для Вас время! Мы -
команда профессионалов, работающая со вс



С ОБЩАЯ: 89,4 м²

move.ru



Move.ru - вся недвижимость России