

Создано: 28.11.2025 в 18:50

Обновлено: 05.12.2025 в 16:47

Санкт-Петербург, Дачный проспект, 2К2

**20 750 000 ₽**

Санкт-Петербург, Дачный проспект, 2К2

Округ

[СПБ, Кировский район](#)

Улица

[проспект Дачный](#)

## Квартира

Количество комнат

3

Высота потолков

2.8 м

Жилая площадь

58 м<sup>2</sup>

Площадь кухни

10.9 м<sup>2</sup>

Общая площадь

89.6 м<sup>2</sup>

Этаж

3/12

## Детали объекта

Тип сделки

Продам

Раздел

[Квартиры](#)

Тип балкона

балкон

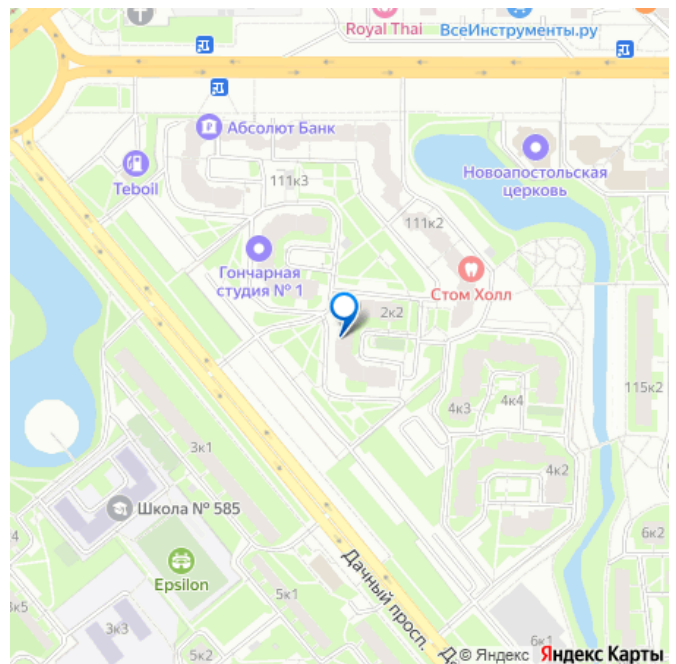
<https://spb.move.ru/objects/9286969746>

Сергей Юрьевич Даниленко, Этажи

Санкт-Петербург

**79812800203**

для заметок



Тип санузла

раздельный

Ремонт

евро

Квартира в новостройке

да

Покупка в ипотеку

да

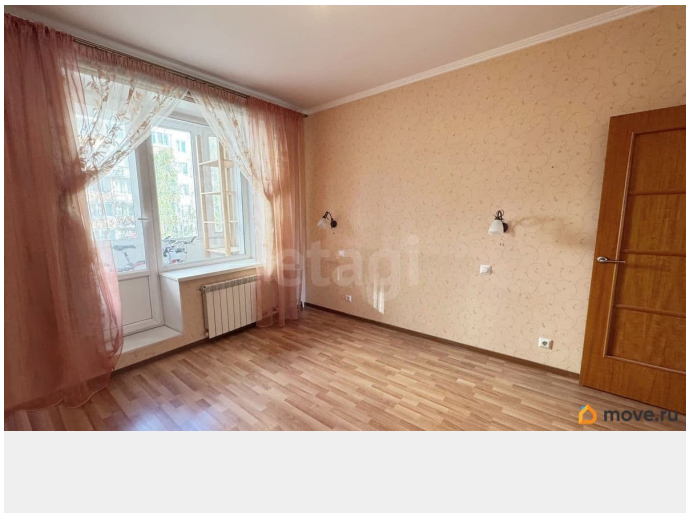
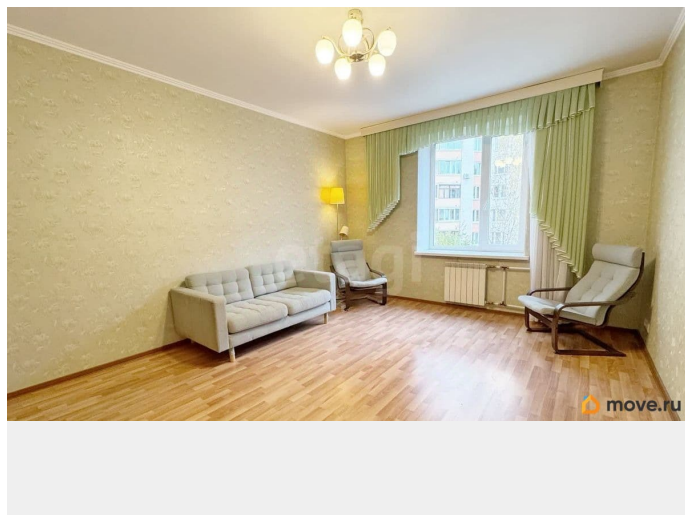
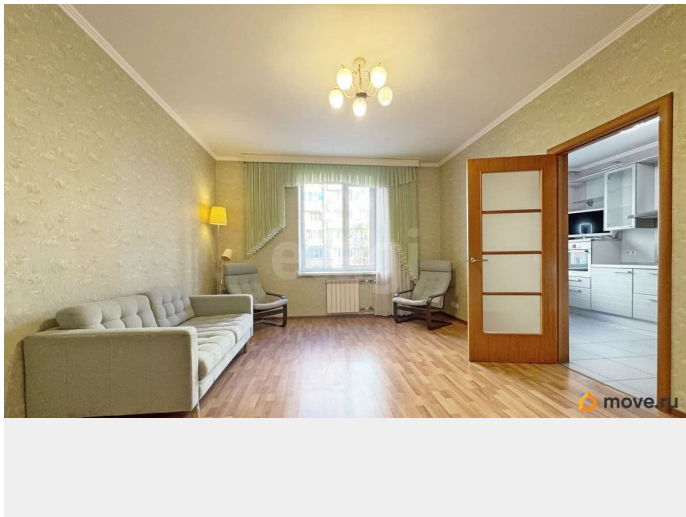
возможна ипотека, лифт, парковка

## Описание

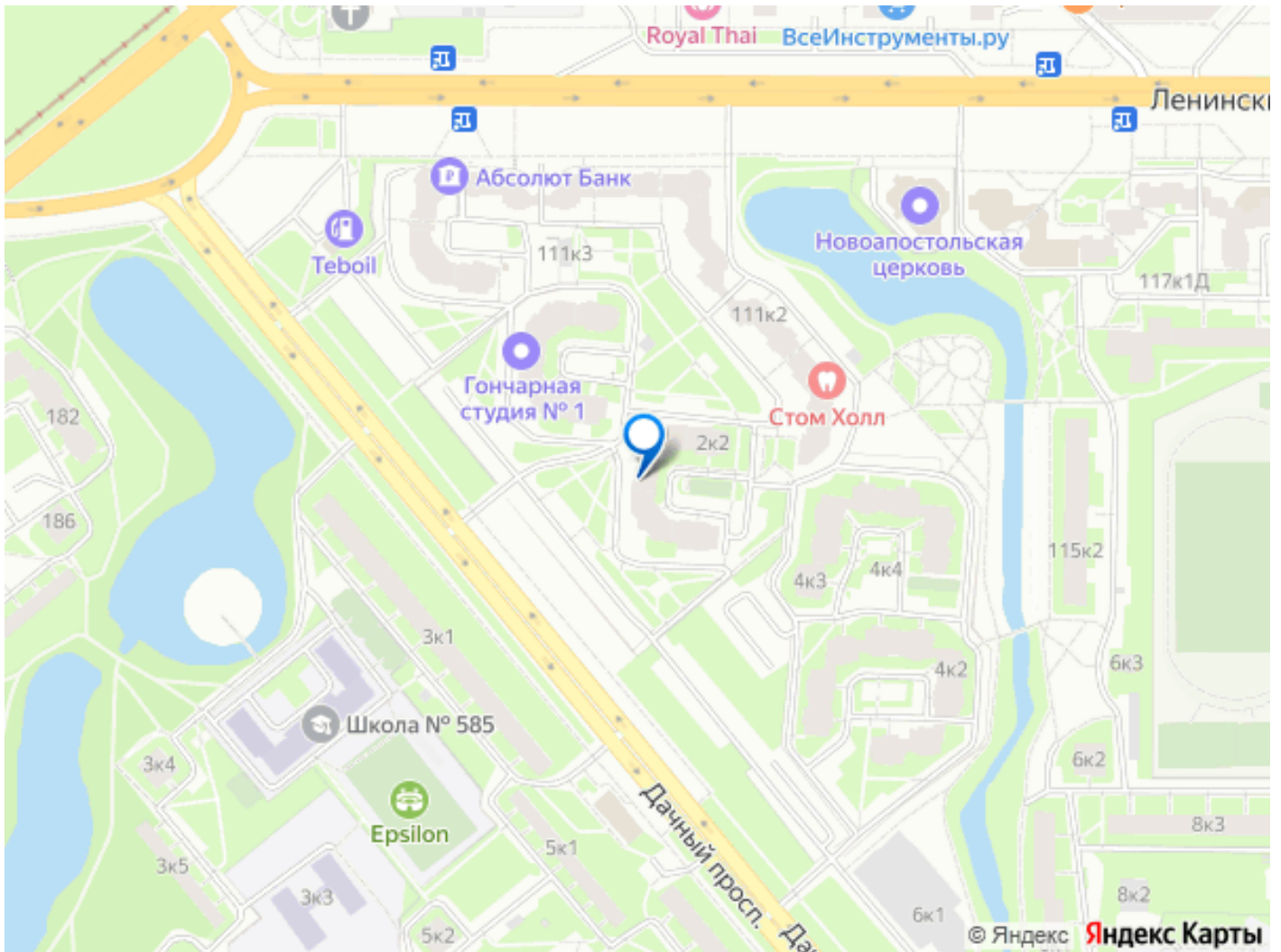
Просторная ухоженная 3х-комнатная квартира в пешей доступности от метро «Проспект Ветеранов» и «Ленинский проспект». Звоните уже сегодня и приходите на просмотр! Такая квартира не задержится в продаже! О квартире: - удобный 3-й этаж (из 7-ми) в уникальном ЖК «Бельведер» в кирпично-монолитном доме комфорт-класса. - общая площадь - 89,6 м2 (включая 3 м2 остекленный балкон). - три просторных комнаты правильной прямоугольной формы (15.8м2, 18.7м2 и 23.5м2) с видом на обе стороны дома, - потолки 2,75м. - Из окон кухни и двух комнат открывается вид на уютный двор дома со спортивной площадкой. Из третьей комнаты, выходящей на юг, вид на зеленый сад с цветниками и деревьями. - в двух комнатах обустроены ниши под кладовые. - светлая кухня 10,9 м2 с качественным кухонным гарнитуром с посудомоечной машиной и электроплитой Bosch, с мощной вытяжкой Cata и духовым шкафом Bosch. Вся техника остается в квартире. - два просторных санузла: один 3,9 м2 с чугунной французской ванной Jacob Delafon, второй площадью 5,5 м2 с душевой

кабинкой, стиральной машиной Bosch и бойлером Electrolux). Сантехника и смесители европейских брендов (Gustavsberg, Damixa, Ifo). сделан качественный ремонт: на кухне, в ванных комнатах, в холле и коридоре плитка, в том числе с подогревом; пол в комнатах качественный ламинат 32 класса. в квартире всегда хорошая вентиляция благодаря планировке на две стороны, не жарко летом и тепло зимой! Все окна с микропроветриванием, оборудованы антимоскитными сетками. - надежная входная дверь польского производителя Gerda. - в прихожей установлен вместительный шкаф-купе до потолка с наполнением (остается новым хозяевам). О доме: Кирпично-монолитный современный 7-12-тиэтажный дом расположен в уютном ЖК «Бельведер» с большой зеленой территорией, дорожками, цветниками, деревьями, охраной, детской и спортивной площадками с доступом по ключу. Въезд на территорию разрешен только жителям Дачный, д.2, шлагбаум открывается по брелку, благодаря этому всегда доступны парковочные места. Дом сдан в 2004г и давно заселен, квартиры в этом ЖК пользуются особой популярностью из-за расположения и соседства, а большие планировки нечасто бывают в продаже. Местоположение: До метро пр. Ветеранов проложена широкая пешеходная дорожка вдоль Дачного проспекта, до метро менее 15 минут пешком, но можно подъехать 3 остановки до станции метро «Ленинский Проспект» на множестве маршрутов троллейбусов и автобусов. В шаговой доступности Воронцовский сквер, парк Александрино, детские сады, лицей им.Белоусова, гимназия 261, ДДЮТ, спортшкола Олимпийского резерва. В ЖК расположены магазины Вкусвилл, Верный,

точки выдачи маркетплейсов, аптека, салоны красоты и медицинские центры. Удобная транспортная доступность недалеко расположен въезд на КАД и 2 въезда на Западный скоростной диаметр. До аэропорта «Пулково» можно добраться за 10-15 минут на машине, до Московского вокзала 25-40 минут на машине и за 45 минут на метро. Инвести Код пользователя: 188036







Move.ru - вся недвижимость России