

Создано: 04.12.2025 в 19:58

Обновлено: 22.01.2026 в 10:45

<https://spb.move.ru/objects/9287151770>

**Диана Кононова, Адвекс**

**79819314368**

**Санкт-Петербург, Бестужевская улица,  
7к2**

**21 000 000 ₽**

Санкт-Петербург, Бестужевская улица, 7к2

Округ

[СПБ, Калининский район](#)

Улица

[улица Бестужевская](#)

## Квартира

Количество комнат

3

Жилая площадь

53.8 м<sup>2</sup>

Площадь кухни

15 м<sup>2</sup>

Общая площадь

89.6 м<sup>2</sup>

Этаж

12/25

## Детали объекта

Тип сделки

Продам

Раздел

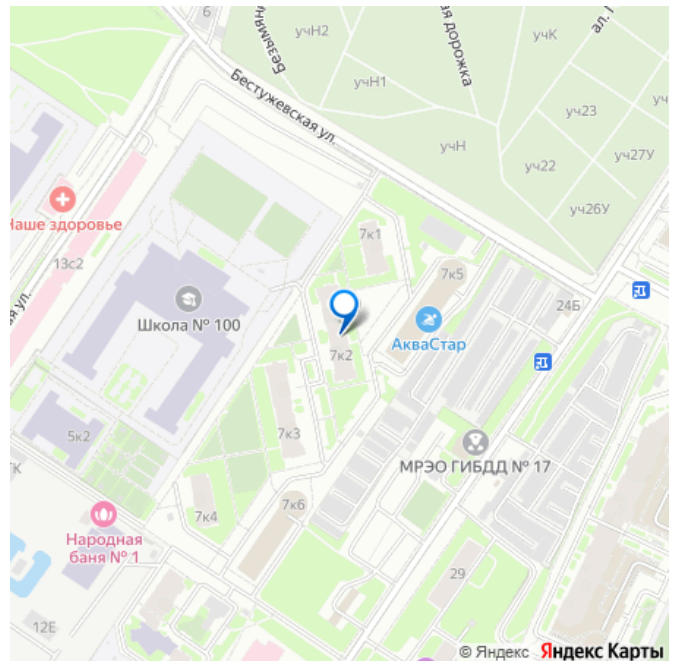
[Квартиры](#)

Тип балкона

2 лоджии

Тип санузла

для заметок



два

Вид из окна

на улицу

Ремонт

дизайнерский

Квартира в новостройке

да

Год сдачи

4 квартал 2017 г.

Покупка в ипотеку

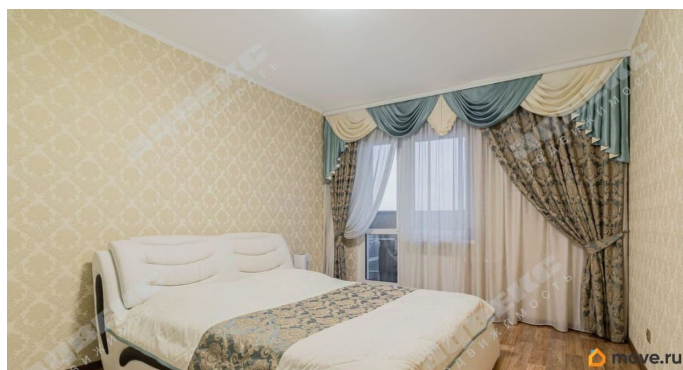
да

возможна ипотека, лифт, парковка

## Описание

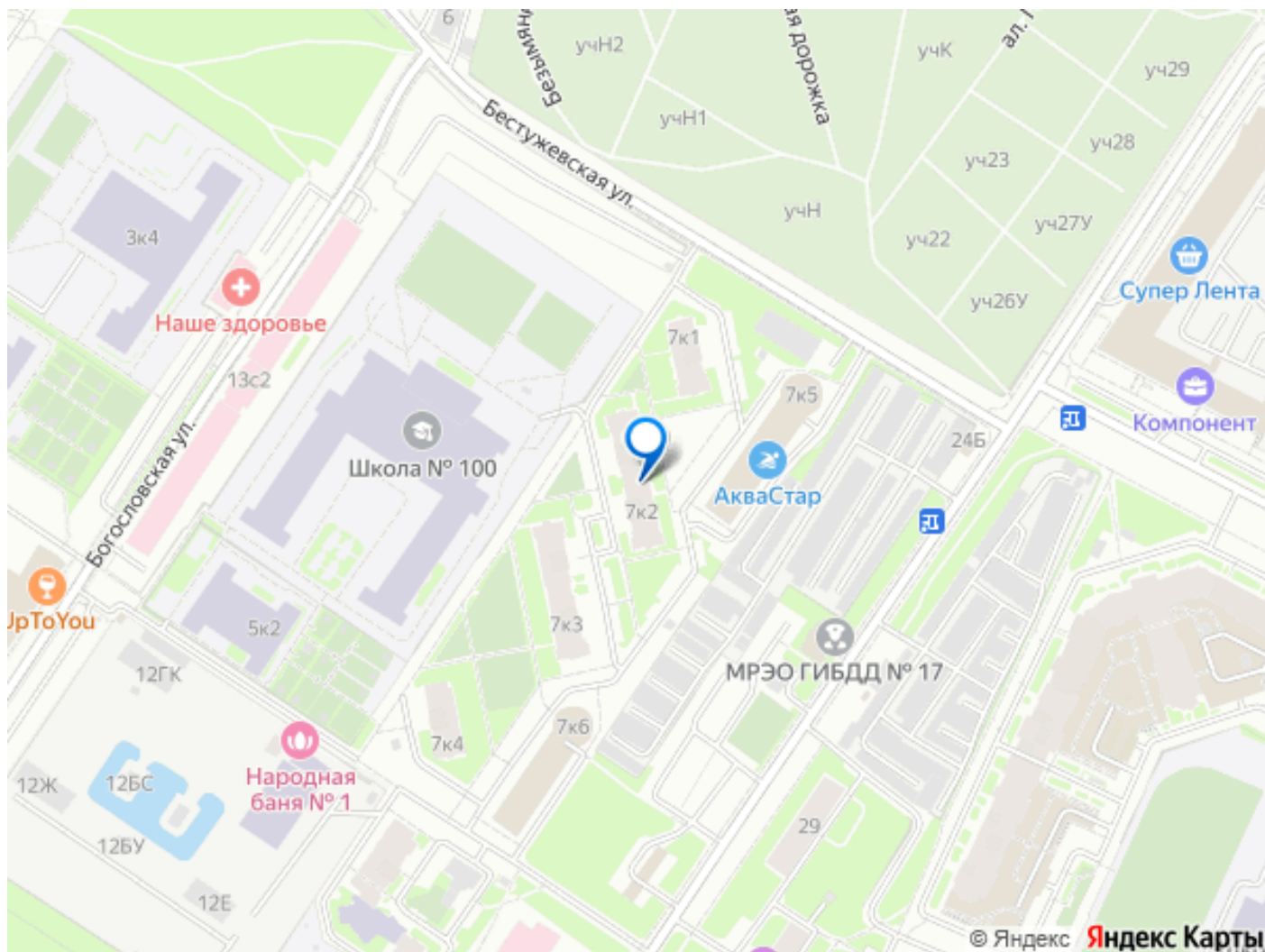
ID: 1915523 Продается двусторонняя трехкомнатная квартира с двумя лоджиями, расположенная в одном из самых привлекательных районов города. Этот жилой объект, с евроремонтом, создаст идеальные условия для комфортной жизни. Просторная кухня, где каждая деталь продумана до мелочей, станет не только местом для приготовления пищи, но и центром семейных встреч и дружеских посиделок. В квартире остается вся необходимая мебель и техника, что позволяет новым жильцам сразу же заехать и наслаждаться уютом своего нового дома. Каждая из комнат квартиры наполнена светом и теплом, благодаря удачной планировке и большим окнам. Две лоджии открывают великолепные виды на окружающую природу и позволяют наслаждаться свежим воздухом в любое время года. Такое пространство подойдет как для семей с детьми, так и для молодоженов,

желающих построить свое счастье в уютной обстановке. Расположение квартиры также является одним из ее основных преимуществ. Вся инфраструктура находится в шаговой доступности. Школы, детские сады, магазины и другие необходимые для жизни объекты находятся совсем рядом. Родители смогут без труда отвезти детей в учебные заведения, а вечерние прогулки по близким паркам станут настоящим удовольствием. Для любителей общественного транспорта имеется удобное сообщение: автобусы и троллейбусы проходят в непосредственной близости от дома, что обеспечивает легкий доступ к различным районам города. Для тех у кого есть машина, рядом паркинг. До ближайшей станции метро Лесная можно доехать всего за несколько минут, что делает поездки более быстрыми и комфортными. Эта квартира — прекрасный выбор для тех, кто хочет получить удовольствие от жизни в центре городской инфраструктуры, не отказываясь при этом от уютного и спокойного проживания.









Move.ru - вся недвижимость России