

🕒 Создано: 02.03.2026 в 11:03

🔄 Обновлено: 14.04.2026 в 11:22

ИП Богачков, ИП Богачков

79697762692

Санкт-Петербург, улица Профессора

Попова, 38

35 435 450 ₹

Санкт-Петербург, улица Профессора Попова, 38

Округ

[СПБ, Петроградский район](#)

Улица

[улица Профессора Попова](#)

Квартира

Количество комнат

3

Высота потолков

3.03 м

Общая площадь

89.71 м²

Этаж

2/6

Детали объекта

Тип сделки

Продам

Раздел

[Квартиры](#)

Ремонт

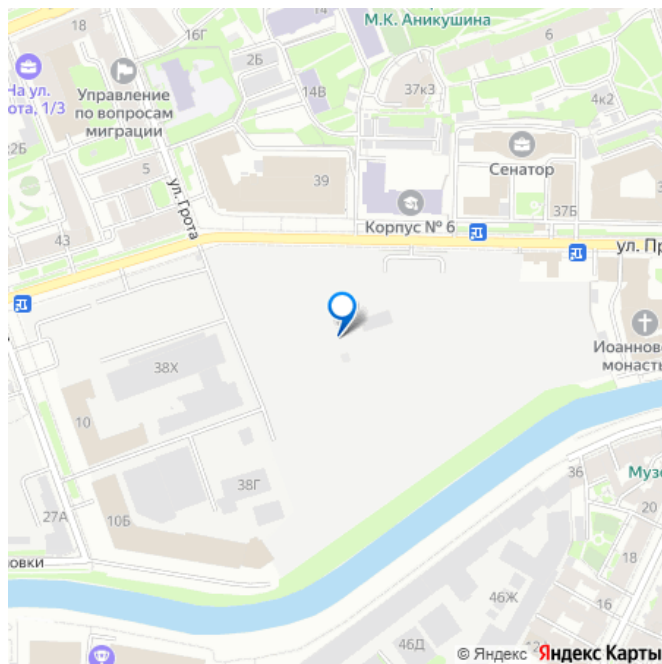
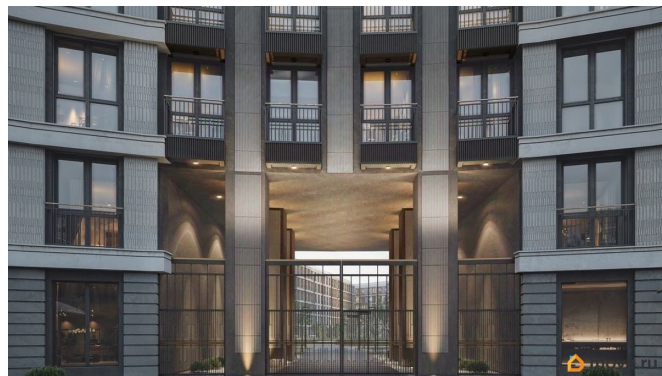
с отделкой

Квартира в новостройке

да

Год сдачи

для заметок



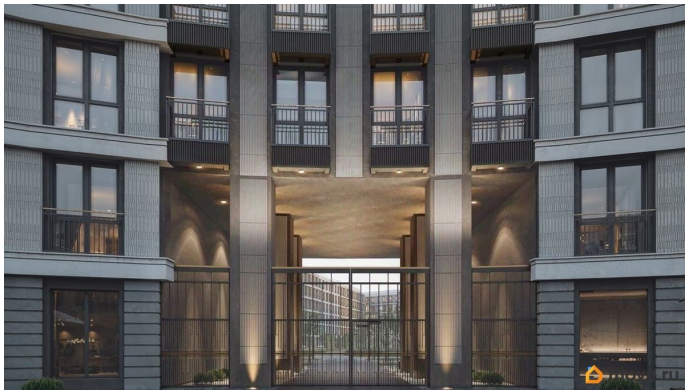
лифт

Описание

Бизнес-акция 395 000 рублей за 1 кв.м.! В продаже квартира в строящемся ЖК ID Petrogradskaya Комнат: 3 Этаж: 2/6 Секция: 17 Площадь общая: 89,71 кв. м. Площадь жилая: 44,9 кв. м. Балкон: лоджия Номер: 481 Квартира передается без отделки, что позволяет воплотить свои дизайнерские идеи и создать уникальный интерьер. Во всех квартирах потолки 3 м и панорамные окна высотой 2,8 м. В каждой секции и на каждом этаже спроектированы помещения для установки кондиционеров. Предусмотрены грузовые лифты, на первых этажах организованы места для хранения детских колясок. Отделка входных групп и общих зон выполнена по авторскому дизайну.

Срок сдачи 2029 г. Квартира продается по переуступке. Клубный квартал состоит из 29 секций в 6 этажей, располагается в Петроградском районе Санкт-Петербурга — между улицей профессора Попова и набережной реки Карповка. Одной из главных достопримечательностей выступает Иоанновский женский монастырь. Окна многих квартир выходят на живописную реку Карповку. Проектом предусмотрено благоустройство набережной, также застройщик отреставрирует артезианскую скважину императорских времён. Комплекс возводится в пешей доступности от трех станций метро — Петроградская, Чкаловская и Чёрная речка. В шаговой доступности находятся магазины, салоны красоты, медицинские центры, рестораны и сервисы.

На территории запланирован детский сад на 100 мест и начальная школа на 200 мест. Проектом предусмотрен подземный паркинг, доступ в который осуществляется на лифте с жилых этажей. Гостевые парковки вынесены за периметр домов. Также на территории паркинга предусмотрены индивидуальные кладовые для хранения вещей жителей. Благодаря мосту Бетанкура и удобным выездам на главные транспортные магистрали (съезды на Уральскую улицу, набережную Макарова, ЗСД, Морскую набережную и проспект Кима), добраться до любой точки города и аэропорта Пулково комфортно и быстро.



**2-й этаж
квартира №481**

ул. Профессора Попова

№	Наименование	Площадь полезная	Мат. дел.
2.17.01	Лифтовый холл	11.53	
2.17.02	Межквартирный коридор	18.14	
2.17.03	Площадка для собак ограда	2.70	
2.17.04	Лестничная клетка	19.20	
2.17.05	Итого	52.27	

ин. Грота





АКЦИЯ!
395 000 руб./кв. м.

