

Создано: 06.05.2025 в 20:15

Обновлено: 09.12.2025 в 10:00

Санкт-Петербург, улица Марата, 65/20

23 700 000 ₽

Санкт-Петербург, улица Марата, 65/20

Округ

[СПБ, Центральный район](#)

Улица

[улица Марата](#)

Квартира

Количество комнат

3

Высота потолков

3.14 м

Жилая площадь

45 м²

Площадь кухни

29.5 м²

Общая площадь

89 м²

Этаж

5/5

Детали объекта

Тип сделки

Продам

Раздел

[Квартиры](#)

Тип санузла

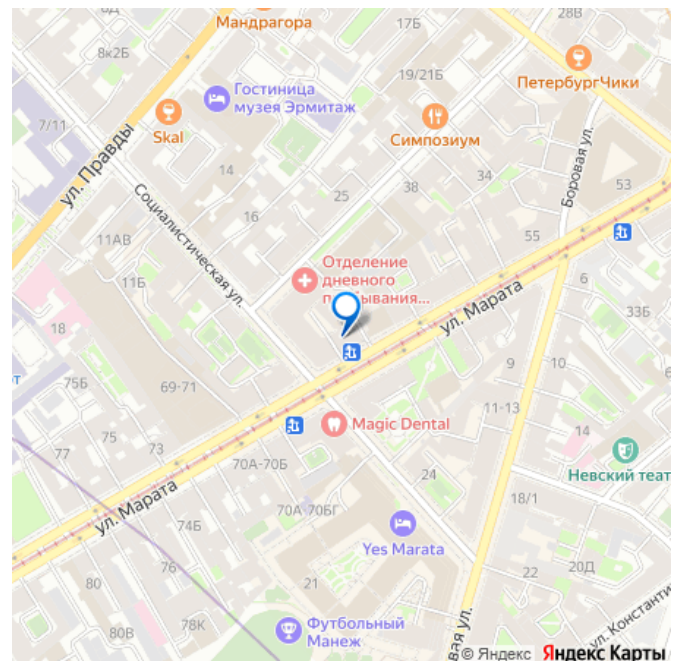
раздельный

<https://spb.move.ru/objects/9285478876>

Артур Ваупшас, Артур Ваупшас

79819975839

для заметок



Вид из окна

на улицу

Ремонт

дизайнерский

Покупка в ипотеку

да

возможна ипотека, лифт, парковка

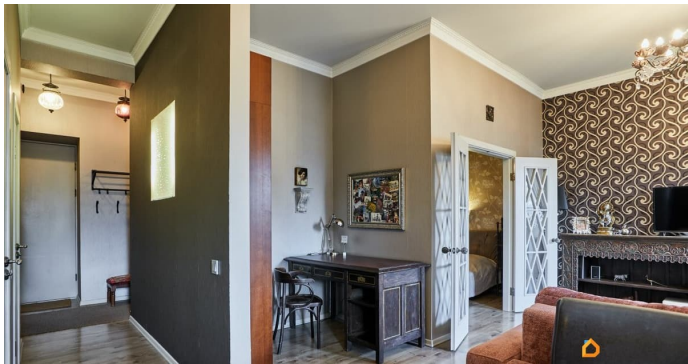
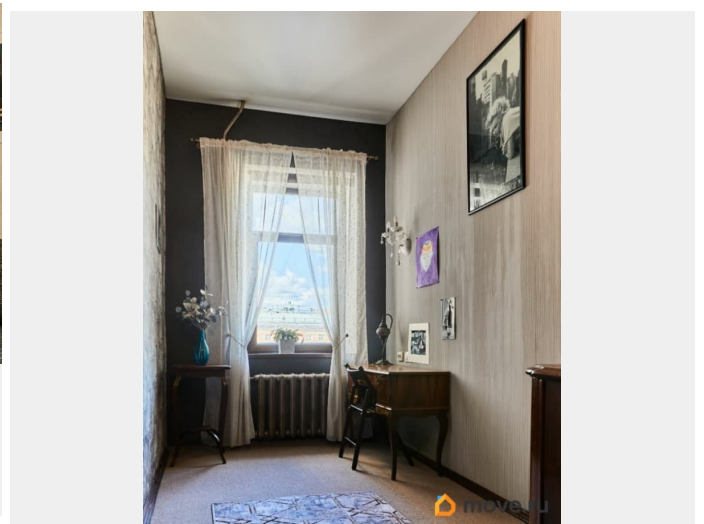
Описание

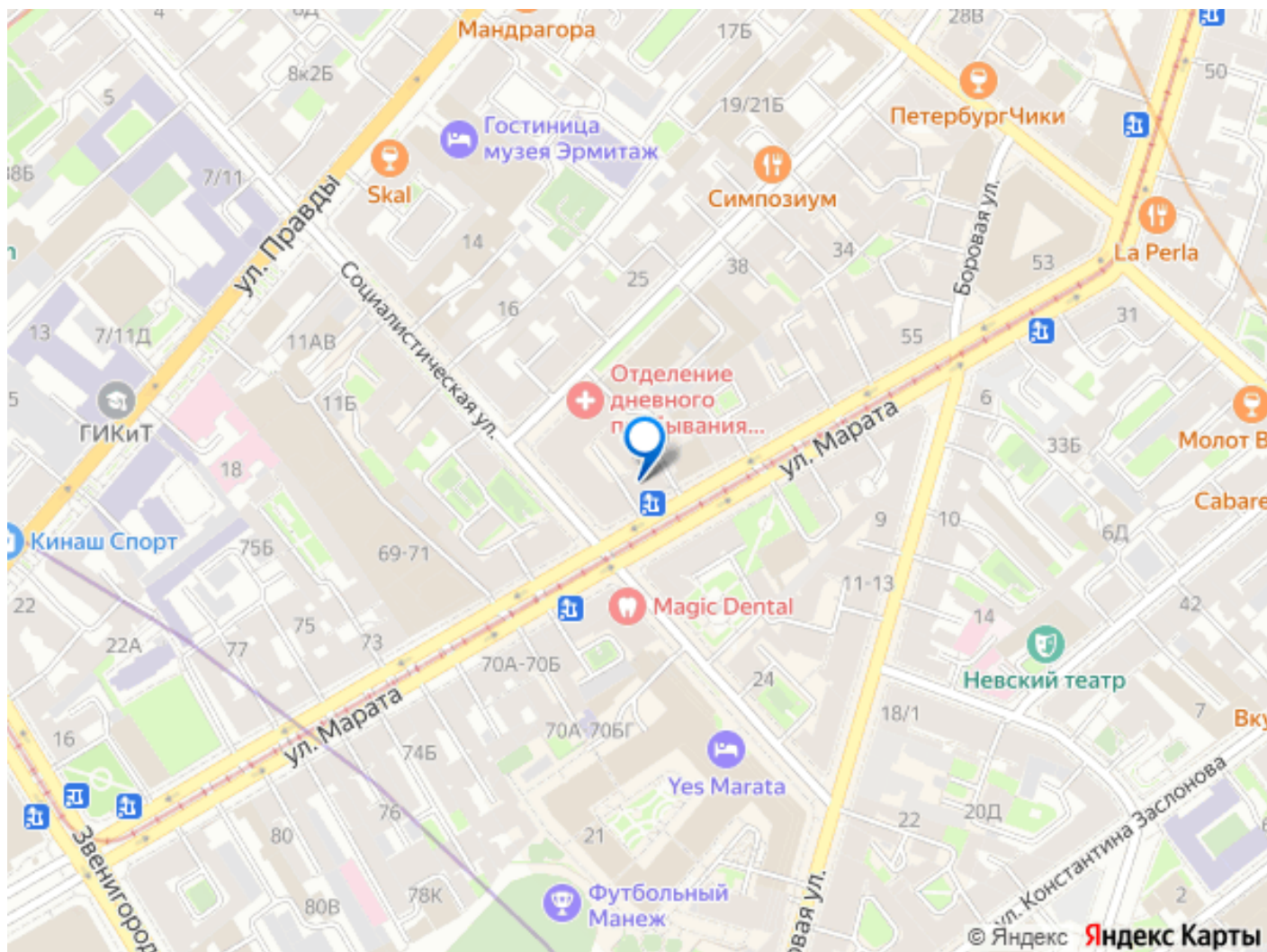
О квартире Общая площадь 89 кв.м. Две изолированные комнаты 9,5 + 9,5 кв.м. с общим холлом 14 кв.м., которые идеально подойдут для двоих детей. Шикарная кухня-гостиная 29,5 кв.м., к которой примыкает уютная родительская спальня 10 кв.м. Две компактных кладовки в прихожей по 0.6 кв.м. Изолированный санузел 2.6 + 1 кв.м.

Просторная и светлая квартира расположена на 5 этаже 5-этажного дома. Квартира двусторонняя. Две комнаты смотрят в аккуратный двор. Три окна выходят на улицу Марата. Потрясающий вид исторической части Центрального района наполняет вдохновением и творческой энергией. В квартире выполнен дизайнерский ремонт. Отличный вариант для тех, кто хочет сразу заехать и жить. Удобная входная группа, всего три квартиры на этаже, новый современный лифт, коммунальные квартиры в парадной отсутствуют. Интересной особенностью является то, что совершенно не слышно соседей. Квартира очень тихая. Сверху сухой чердак. Крышу полностью ремонтировали несколько лет назад. О районе Дом 1879 года постройки, капитальный ремонт в 1983 году, кирпичный 5-этажный, на 5 подъездов. Множество продуктовых магазинов рядом с домом,

банковские и почтовые отделения, пункты выдачи товаров, кафе и рестораны. В пяти минутах ходьбы два парка Багратионовский сквер и ТЮЗ. Четыре станции метро в пешей доступности Владимирская, Пушкинская, Лиговский проспект и Обводный канал. Дом находится недалеко от самого сердца светской и деловой жизни города и в то же время его расположение позволяет наслаждаться тишиной и размеренностью тихого центра. Шесть школ и детских садов в пешей доступности. В любое время достаточно парковочных мест. Для прописанных здесь, парковка на территории всего Центрального района 1800 рублей в год. О документах Прямая продажа, более 5 лет, полная стоимость в договоре, без занижений. Квартира без обременений. Квартира подходит под ипотеку и субсидии. Причина продажи стало слишком просторно без детей, которые выросли и уехали. Лёгкая встречная покупка.







Move.ru - вся недвижимость России