

🕒 Создано: 20.01.2026 в 19:45

Обновлено: 16.02.2026 в 20:05

**Санкт-Петербург, Манчестерская улица,
Зк2**

30 710 000 ₽

Санкт-Петербург, Манчестерская улица, Зк2

Округ

[СПБ, Выборгский район](#)

Улица

[улица Манчестерская](#)

Квартира

Количество комнат

3

Высота потолков

2.75 м

Жилая площадь

59 м²

Площадь кухни

14.4 м²

Общая площадь

90.1 м²

Этаж

11/12

Детали объекта

Тип сделки

Продам

Раздел

[Квартиры](#)

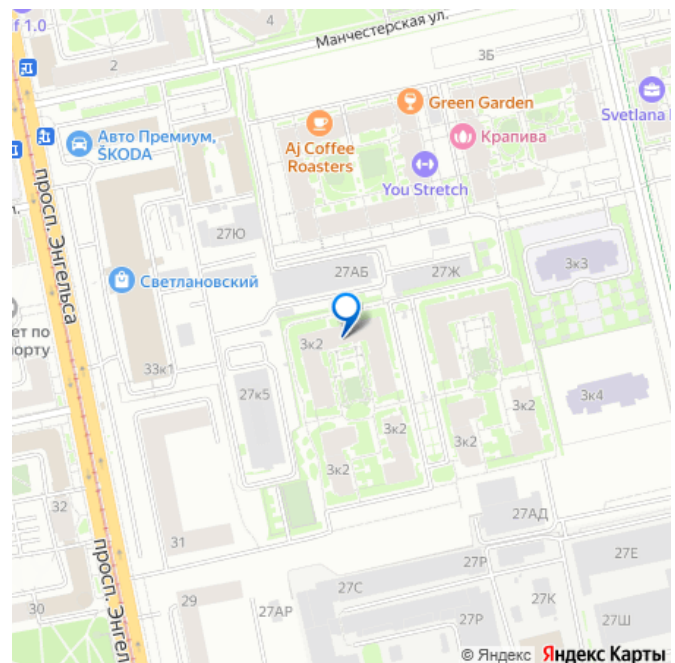
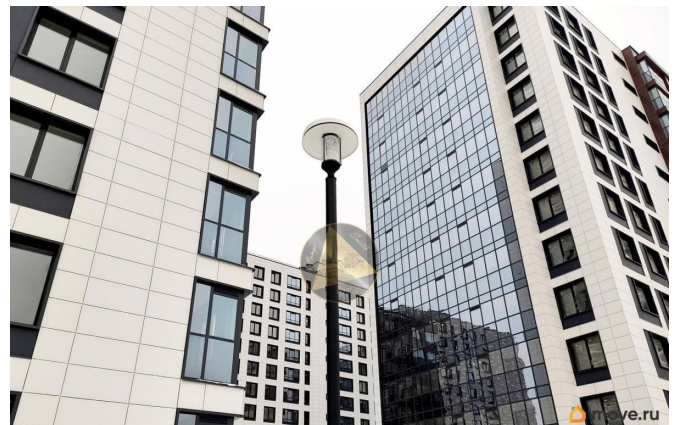
Тип балкона

<https://spb.move.ru/objects/9288255648>

**Брокер элитной недвижимости, Lange
and Smith**

79884712419

для заметок



лоджия

Тип санузла

совмещенный

Ремонт

евро

Квартира в новостройке

да

Год сдачи

4 квартал 2022 г.

Покупка в ипотеку

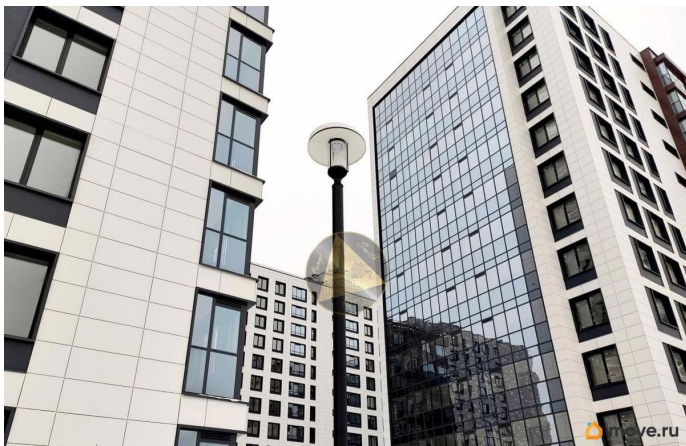
да

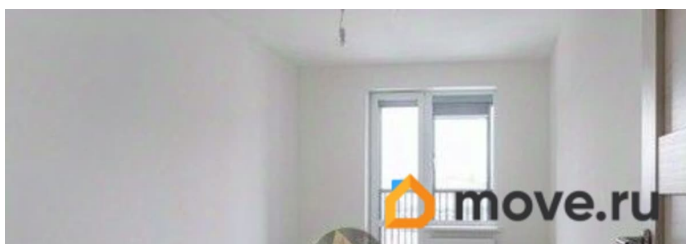
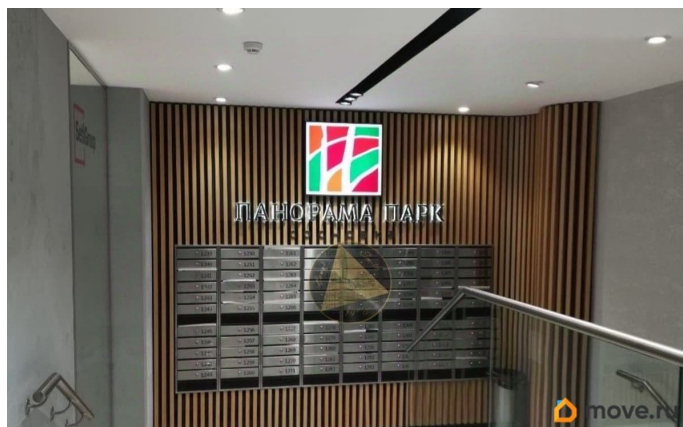
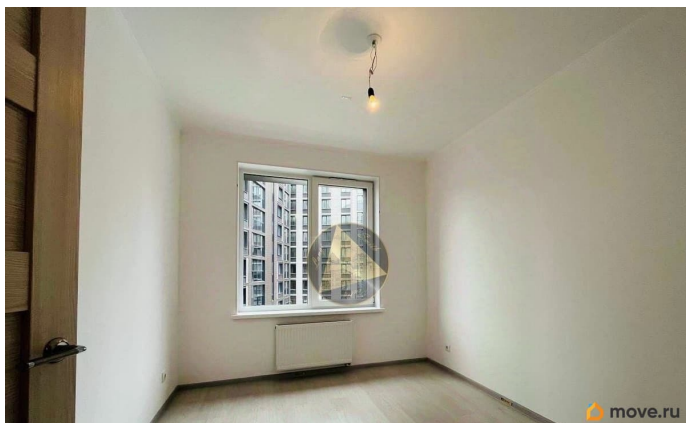
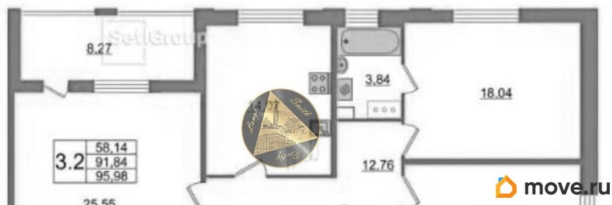
возможна ипотека, лифт, парковка

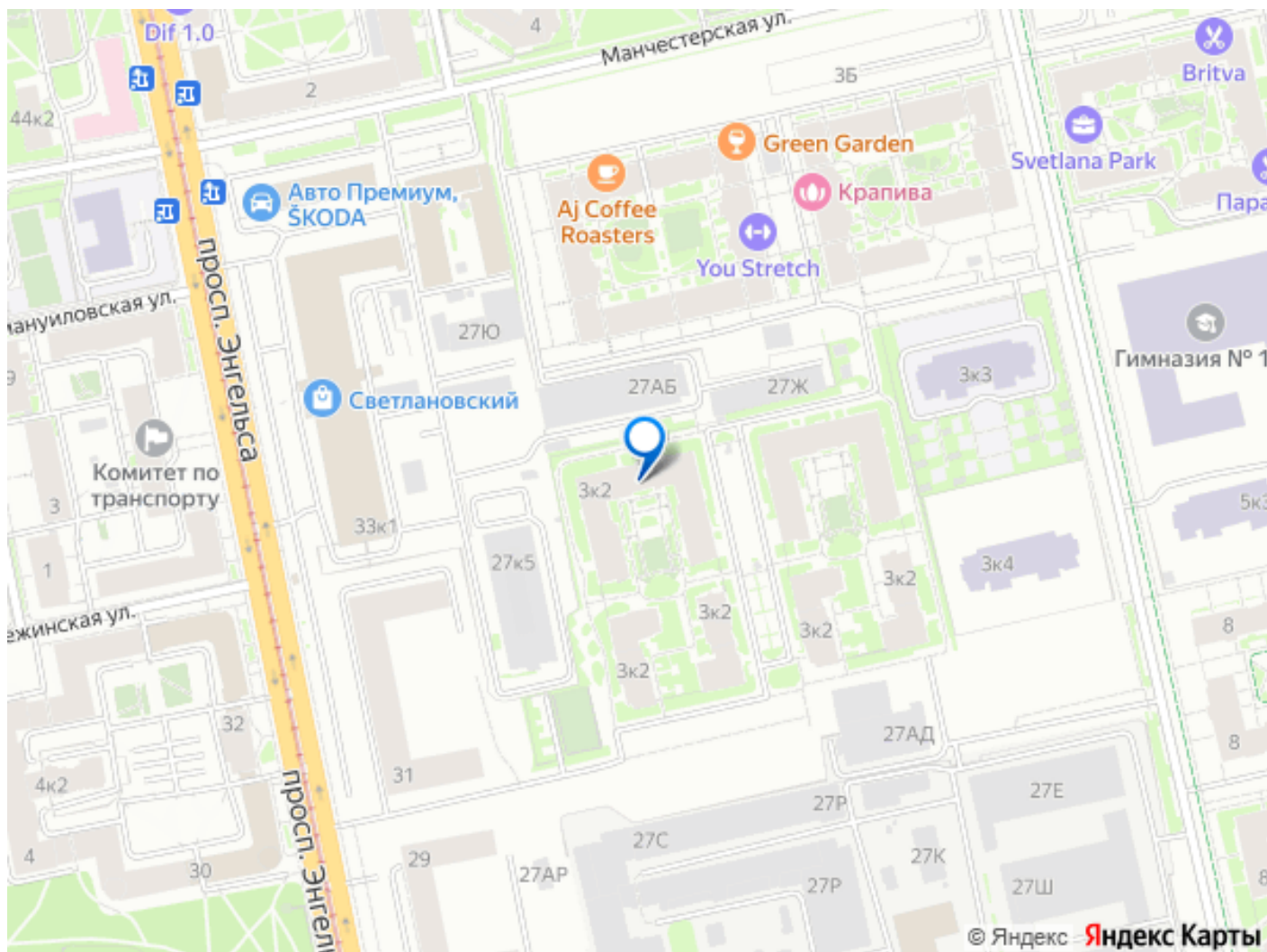
Описание

Срочно продаётся 3-комнатная квартира общей площадью 90.1 м2. в Выборгском районе Санкт-Петербурга. Квартира в кирпично-монолитном доме комфорт-класса средней этажности в окружении парков. Идеальное решение для тех, кто хочет жить в спокойном зелёном районе с развитой инфраструктурой. О квартире: - Квартира находится на 11 этаже 12-этажного дома - Общая площадь квартиры 90.1 м2 - Уединённая спальня 18.04 м2 с отдельным санузлом 3.84 м2 - Детская комната 14.55 м2 - Уютная кухня 14.37 м2 - Гостиная 25.55 м2 - Совмещённый санузел 3.03 м2 - Застеклённая лоджия 8.27 м2 PRO дом и район: - Для владельцев автомобилей предусмотрен подземный паркинг, оборудованный станцией пит-стоп с пылесосом и компрессором для накачивания колес. Въезды на территорию ограничены шлагбаумами. - В ЖК установлена система умного дома SetlHome, которой можно

управлять со смартфона. В квартирах установлены набор систем и датчиков, включающий автоматический сбор данных счетчиков и IP-домофонию. - Внутренняя территория проекта озеленена, оборудованы детские и спортивные площадки, а также арт-скверы с инсталляциями. Через всю территорию проходит пешеходная аллея, которая соединяет пространство с парками. - В парадных предусмотрены кладовые, а также помещения для хранения колясок и велосипедов. - На территории квартала действуют 3 детских сада с бассейнами и школы. На первых этажах предусмотрены помещения для служб сервиса, аптек, магазинов, кафе и студий красоты. - До метро Удельная — 15 минут пешком. До Удельного парка и парка Сосновка менее 500 метров. Прямая продажа, один правообладатель. Не упустите свой шанс! Звоните прямо сейчас, пока объект в наличии!







Move.ru - вся недвижимость России