

🕒 Создано: 11.02.2026 в 12:03

🔄 Обновлено: 12.04.2026 в 12:30

**Санкт-Петербург, Кирилловская улица,  
17**

**17 500 000 ₹**

Санкт-Петербург, Кирилловская улица, 17

Округ

[СПБ, Центральный район](#)

Улица

[улица Кирилловская](#)

## Квартира

Количество комнат

3

Высота потолков

2.95 м

Жилая площадь

48.7 м<sup>2</sup>

Площадь кухни

16 м<sup>2</sup>

Общая площадь

90.2 м<sup>2</sup>

Этаж

3/4

## Детали объекта

Тип сделки

Продам

Раздел

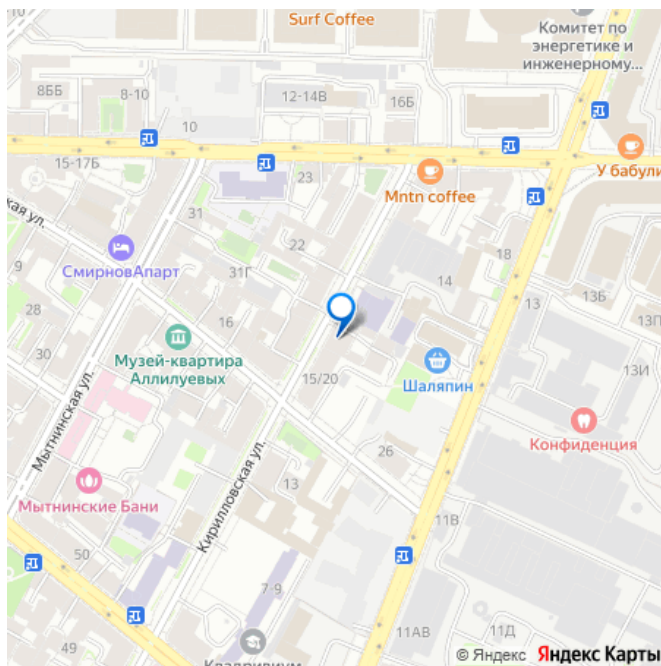
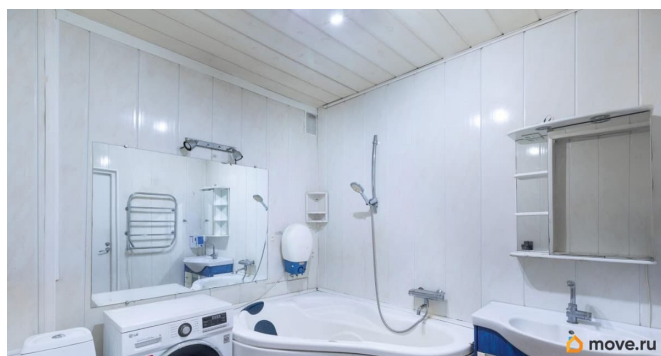
[Квартиры](#)

Тип санузла

<https://spb.move.ru/objects/9289604521>

**Елизавета Явтушенко, Содружество  
Петербургских брокеров  
79810113668**

для заметок



совмещенный

---

Вид из окна

во двор

---

Ремонт

косметический

---

Покупка в ипотеку

да

---

возможна ипотека, лифт, парковка

## Описание

Продаётся просторная и светлая трёхкомнатная квартира в историческом центре Санкт-Петербурга. Есть центр парадный, а есть центр для жизни. Без туристического шума, с правильной географией и ощущением я дома.

О

пространстве 90,2 м<sup>2</sup> общей площади. 48,7 м<sup>2</sup> — жилая. Кухня 16 м<sup>2</sup>. Потолки 2,95 м — воздух, свет и правильные пропорции. Все окна выходят в просторный двор. В центре это звучит как привилегия. Тихо. Спокойно. Без городской суеты. Санузел совмещённый. Вся мебель и техника остаются будущим владельцам — можно заехать сразу, а не гулять по мебельными шоурумам.

О доме

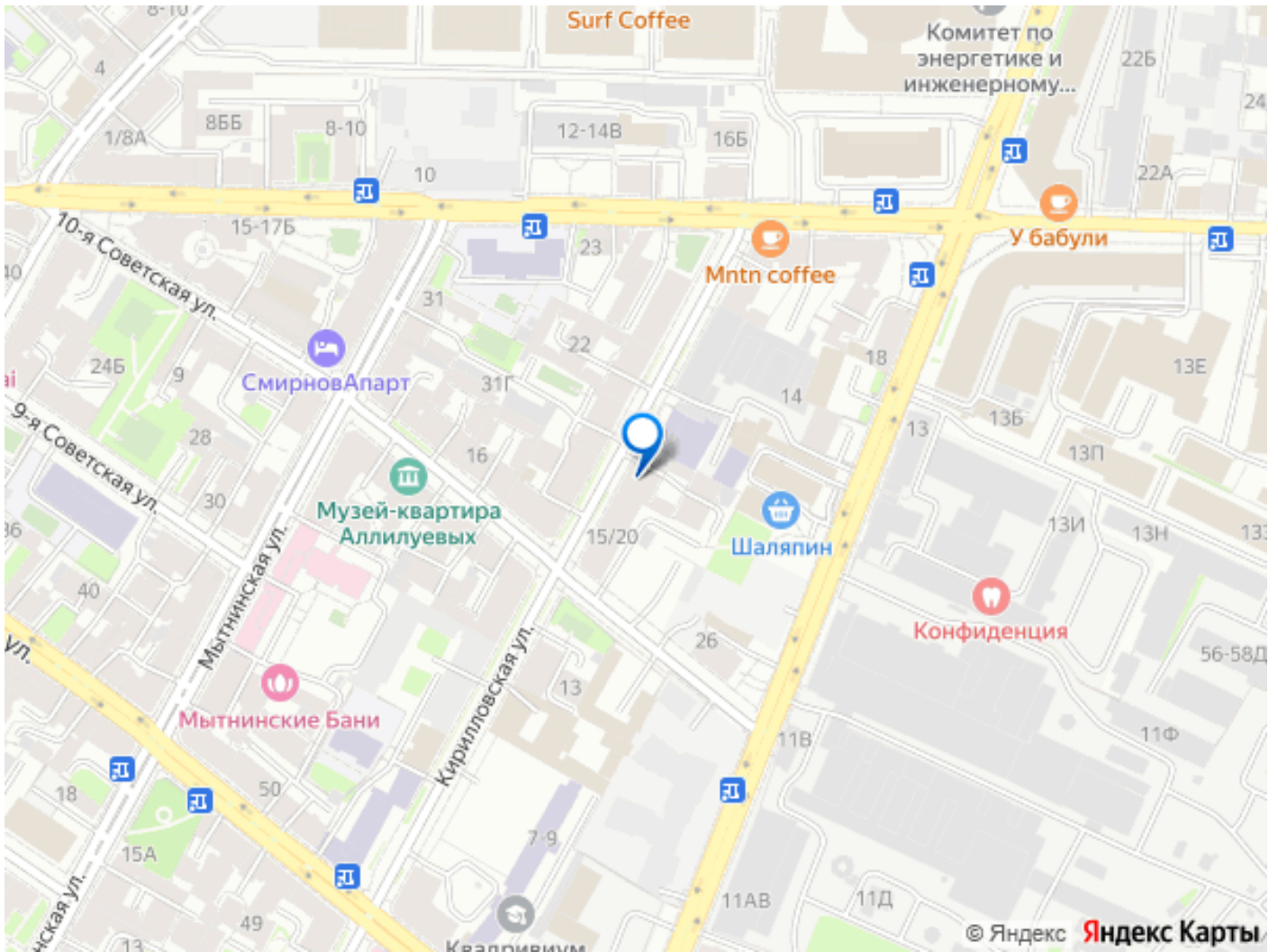
и окружении Дом в хорошем состоянии. Наземная парковка — петербургская редкость, которая ценится. До метро Площадь Александра Невского — 20 минут пешком, ровно столько, чтобы прогуляться и не устать. Вокруг — всё, что нужно для комфортной жизни: школы, детские сады, клиники, магазины. Инфраструктура не демонстративная, а рабочая.

---

Формальности. Без обременений. Подходит

под ипотеку. Документы готовы к сделке. Это квартира для тех, кто любит тихий центр. За подробностями и просмотром — свяжитесь с нами. Про такие квартиры не объясняют — их просто смотрят.





Move.ru - вся недвижимость России