

Создано: 28.08.2025 в 13:08

Обновлено: 04.12.2025 в 00:05

<https://spb.move.ru/objects/9284456253>

Собственник

79812801047

Санкт-Петербург, Полюстровский
проспект, 51

13 000 000 ₽

Санкт-Петербург, Полюстровский проспект, 51

Округ

[СПБ, Калининский район](#)

Улица

[проспект Полюстровский](#)

Квартира

Количество комнат

3

Высота потолков

3 м

Жилая площадь

51 м²

Площадь кухни

18 м²

Общая площадь

90 м²

Этаж

3/5

Детали объекта

Тип сделки

Продам

Раздел

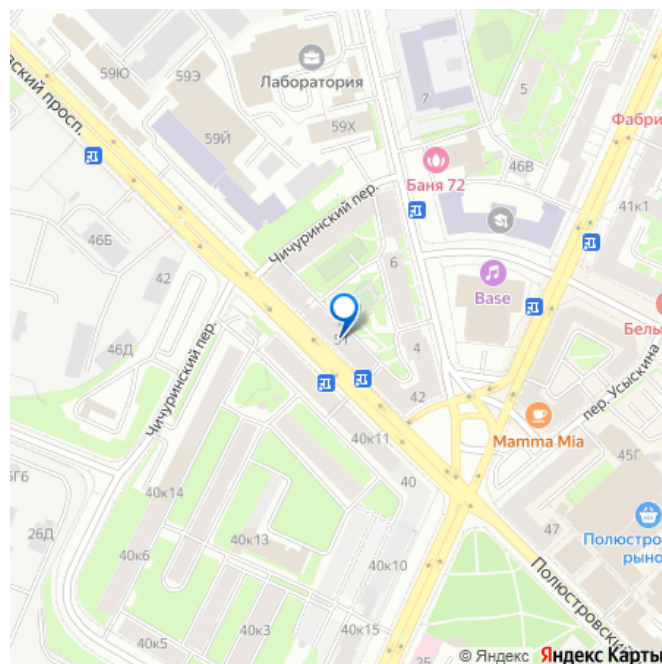
[Квартиры](#)

Тип балкона

для заметок



move.ru



2 балкона

Тип санузла

раздельный

Вид из окна

на улицу

Ремонт

без ремонта

Покупка в ипотеку

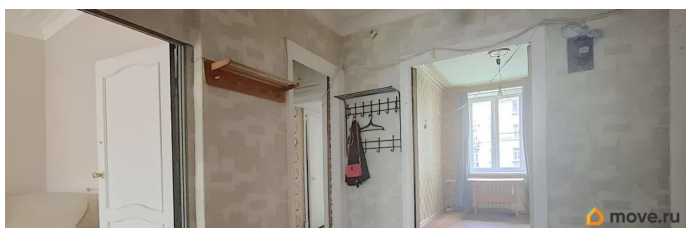
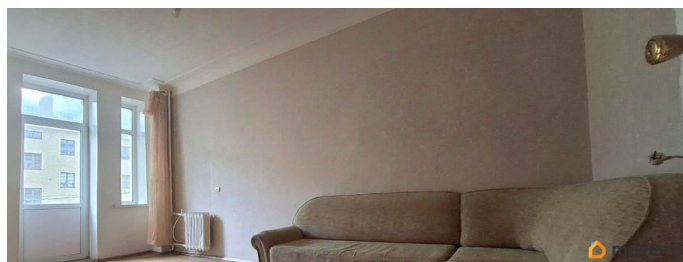
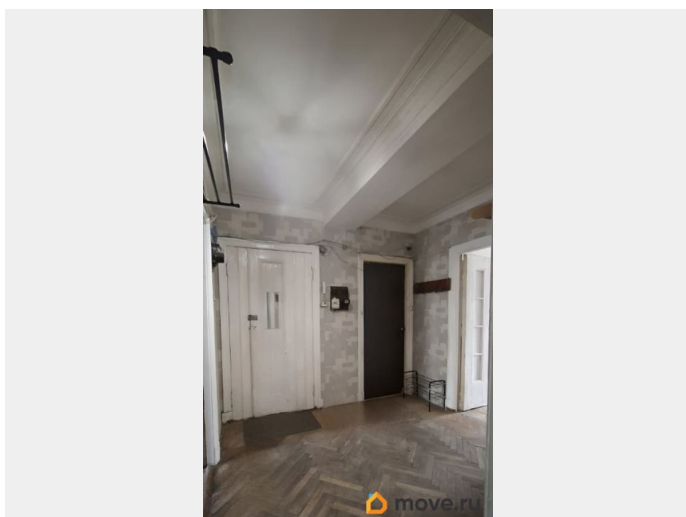
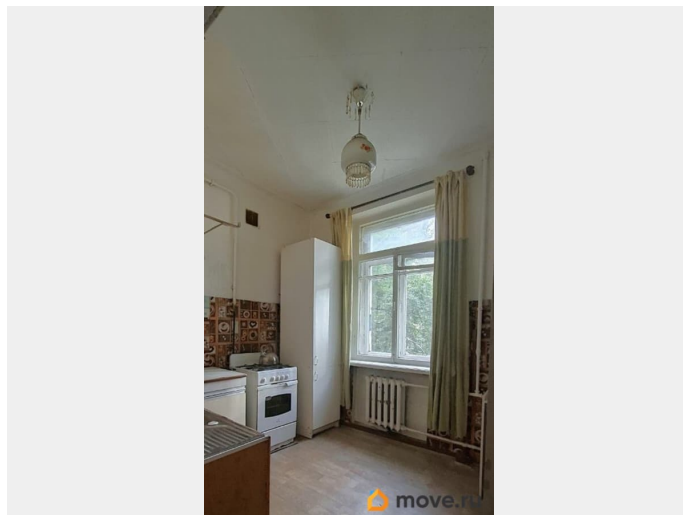
да

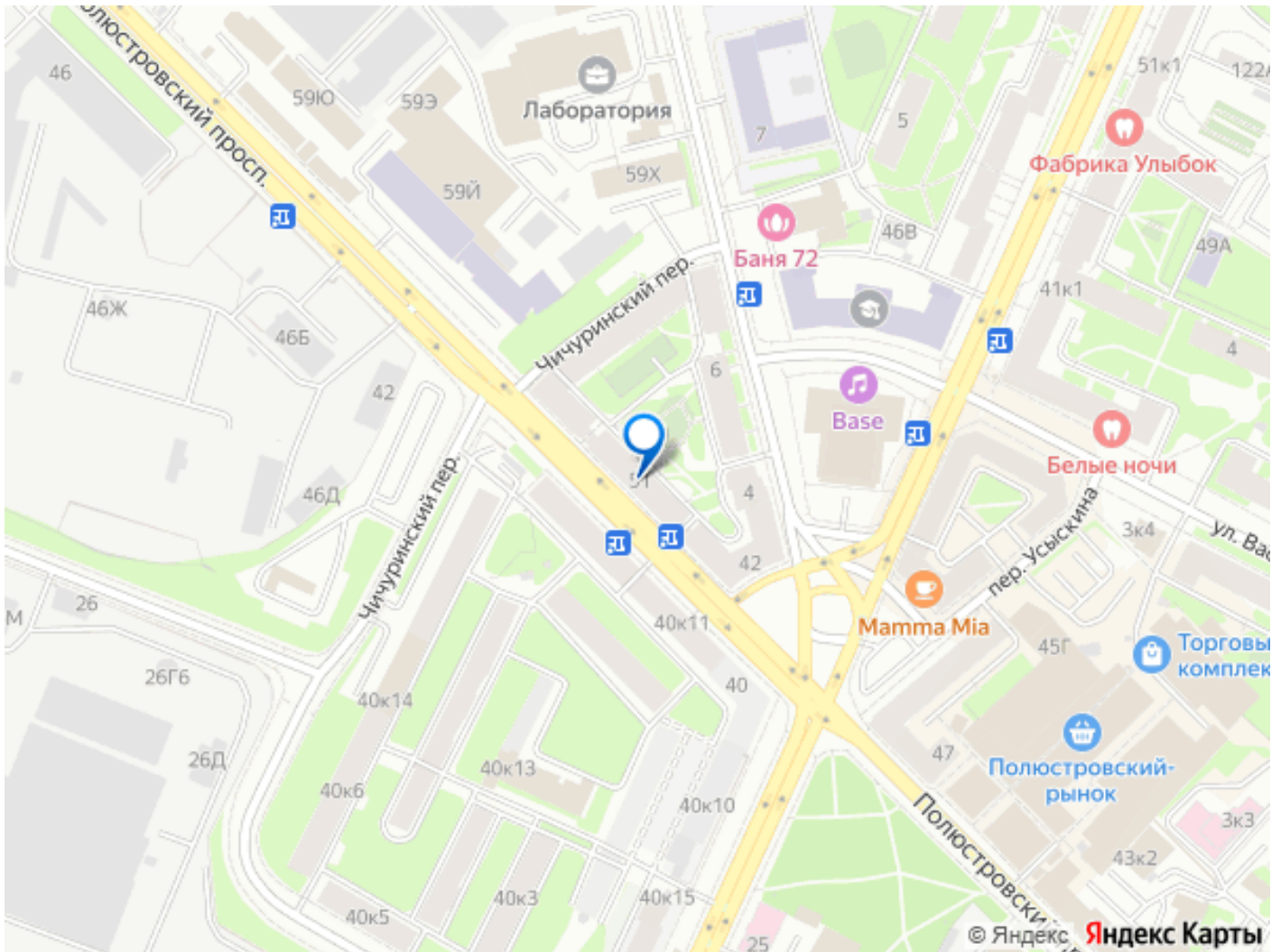
возможна ипотека, лифт, парковка

Описание

ИДЕАЛЬНАЯ планировка С ТРЕМЯ БОЛЬШИМИ комнатами и КУХНЕЙ-ГОСТИНОЙ. Вы заходите в квартиру и попадаете в просторный холл 12 кв.м. Высокие потолки 2,95 Комнаты 19 и 18 с БАЛКОНАМИ и КРАСИВЫМИ ОКНАМИ, третья спальня 14 кв. м Пространство кухни позволяет сделать удобную рабочую зону и отделить ее от гостиной и столовой Большая ванная комната. Много подсобных помещений для хозяйственных нужд и хранения. Требуется полный ремонт. ФУНКЦИОНАЛЬНАЯ УДОБНАЯ КВАРТИРА ДЛЯ СЕМЬИ ДОМ 1953 года постройки (Сталинка): проверенная временем надежность, массивные ЖЕЛЕЗОБЕТОННЫЕ перекрытия (отличная шумоизоляция), толстые стены (сохраняют тепло зимой и прохладу летом). Большой зеленый двор с детской и спортивной площадкой. Открытая парковка Транспортная доступность - до станций метро Площадь Ленина, Выборгская и Лесная — не более 20 минут на любом наземном транспорте. Рядом с домом есть остановка. Рядом три ПАРКА. До набережной НЕВЫ - 20 минут пешком Это не просто метраж, это

готовая история для жизни. Простор, свет,
безопасный двор и полное отсутствие
юридических рисков. Квартира без
перепланировок. БЕЗ ОБРЕМЕНЕНИЙ. Никто
не зарегистрирован. ПРОСТАЯ БЫСТРАЯ
СДЕЛКА





Move.ru - вся недвижимость России