

🕒 Создано: 20.11.2025 в 10:09

Обновлено: 24.11.2025 в 23:34

**Санкт-Петербург, Выборгское шоссе,  
17к3**

**24 900 000 ₽**

Санкт-Петербург, Выборгское шоссе, 17к3

Округ

[СПБ, Выборгский район](#)

## Квартира

Количество комнат

3

Общая площадь

90 м<sup>2</sup>

Этаж

15/23

## Детали объекта

Тип сделки

Продам

Раздел

[Квартиры](#)

Тип балкона

2 лоджии

Тип санузла

раздельный

Вид из окна

на улицу

Квартира в новостройке

да

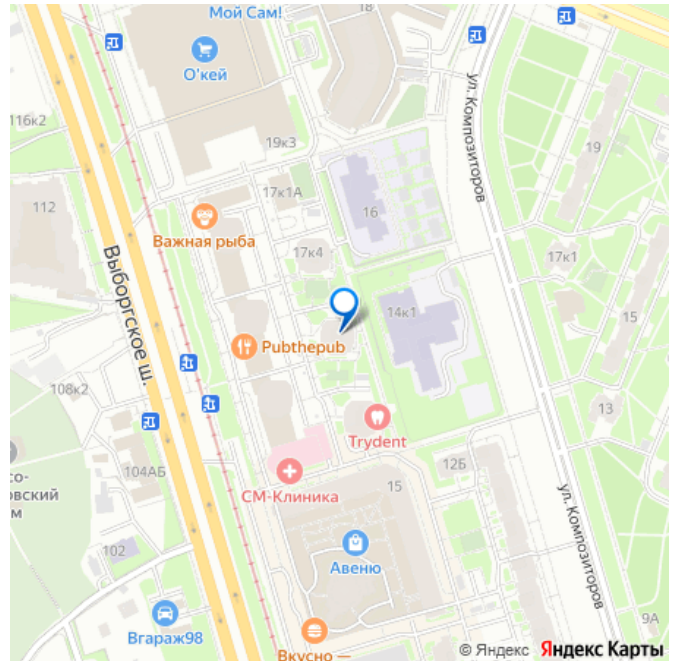
Покупка в ипотеку

<https://spb.move.ru/objects/9286753530>

**Святослав Заставнюк, Бизнес  
авангард**

**79111792680**

для заметок



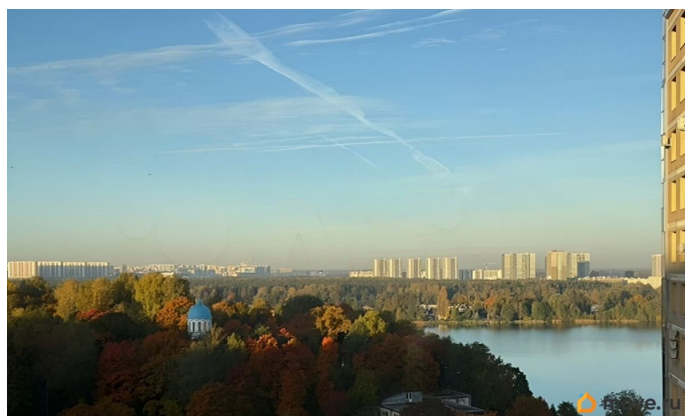
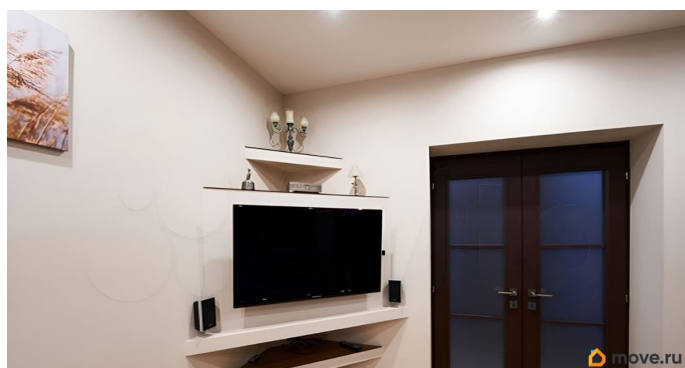
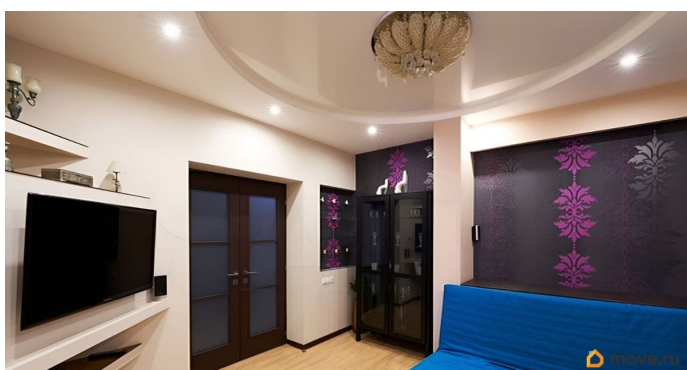
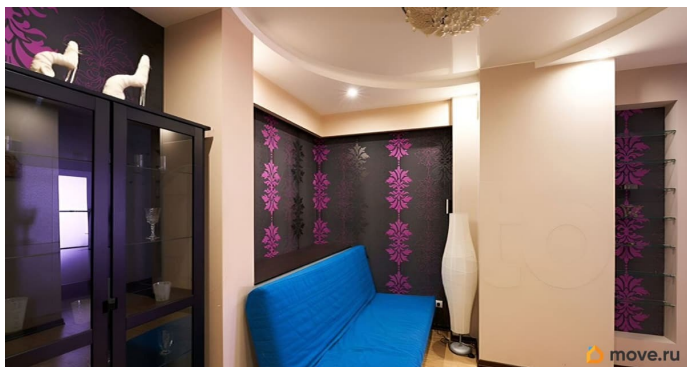
возможна ипотека, лифт, парковка

## Описание

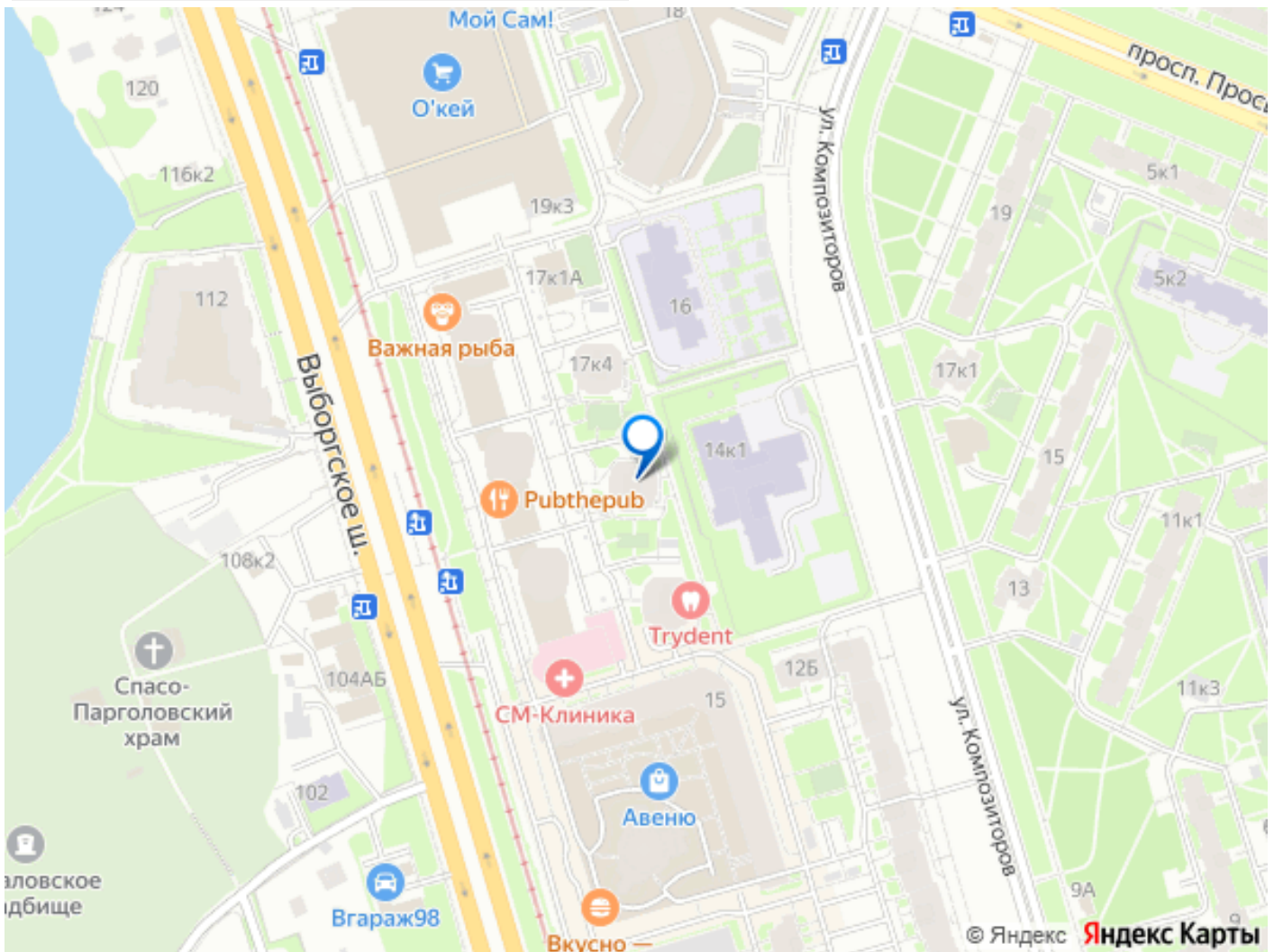
Продаем уютную трехкомнатную квартиру, расположенную в пешей доступности от станции метро Проспект Просвещения и Озерки. Из всех окон квартиры открывается шикарный вид на Суздальское озеро и частный сектор. Идеально подойдет для большой семьи. Квартира в собственности от момента сдачи дома в эксплуатацию. Идеальный для жизни район. Высокий 15 этаж с чистым воздухом. Ремонт делали дизайнерский для себя с использованием качественных и дорогих материалов. В квартире все продумано до мелочей. И очень удачно проработана планировка для комфортного проживания и организации работы. Полы с подогревом на лоджиях, кухне, в ванной и прихожей. На лоджиях сделаны 2 видовых кабинета. Новому собственнику остается часть мебели и техники - встроенные шкафы в комнатах и прихожей, которые делались по размерам. Великолепное расположение дома в центре развитого района Петербурга со всей необходимой инфраструктурой для жизни. Рядом находятся продовольственные магазины и гипермаркеты, детские площадки, сады, школы, поликлиники, банки, рестораны, кафе - всё в пешей доступности. Крупные парки рядом с домом отлично подходят для спокойного отдыха и прогулок. Рядом с домом гипермаркет Окей, Лента, Магнит, торговые комплексы Авеню, Космополис, Гранд Каньон, рестораны (Pub the Pub, Ginza и др.), современные фитнес залы с бассейнами Fitness House Prestige,

Океаниум (мы всей семьей ходили в Океаниум в 10 мин. пешком - очень рекомендуем его), и многое другое. Метро Пр. Просвещения 10 мин. пешком, метро Озерки 15 мин. пешком или пару остановок на общественном транспорте. Удобно доезжать до любой части города, если вы на автомобиле. Рядом выезд на КАД. Квартира расположена на 15 этаже с видом на Суздальское озеро, Выборгское шоссе и потрясающие закаты. Школа с бассейном и детский сад прямо под домом. Дом с подземным паркингом. С паркинга вы на лифте поднимаетесь на свой этаж. Паркинг арендуется отдельно у управляющей компании либо у других собственников. Также паркинг можно приобрести в собственность. В доме консьерж, видеонаблюдение. Всегда чисто и ухоженно. Монолитный дом 2008 года постройки. Дом свечка с одним подъездом. Имеется 2 пассажирских и 2 грузовых лифта. Одним из больших преимуществ данной квартиры является удобная планировка (фото планировки прикрепил). Квартира состоит из: - трех изолированных комнат: - Комната 1 (спальня) 10,5 кв. м, - Комната 2 с кабинетом лоджией 15 кв. м, - Комната 3 - 16 кв. м; - проходная гостиная комната 17 кв. м; - кухня с кабинетом-лоджией - 11,9 кв. м; - двойной холл - 12,7 (6+6,7) кв. м; - санузел - 6 кв. м. Часть холла площадью 6 квадратных метров оборудована для хранения верхней одежды, обуви, коляски, велосипедов и прочих вещей, также есть отдельное закрытое место для хранения резины и прочих вещей. Отопление: центральное. Горячее водоснабжение: центральное. Условия сделки: Полная стоимость в договоре. 1 взрослый

собственник. Квартира подходит под ипотеку. Обременений и ограничений нет. Перепланировок не было. В собственности более 5 лет. Документы к







Move.ru - вся недвижимость России