

Создано: 05.12.2025 в 18:01

Обновлено: 16.01.2026 в 11:19

<https://spb.move.ru/objects/9287309721>

Агент

79819690070

**Санкт-Петербург, 26-я Васильевского
острова линия, 7**

30 000 000 ₽

Санкт-Петербург, 26-я Васильевского острова линия, 7

Округ

[СПБ, Василеостровский район](#)

Квартира

Количество комнат

3

Высота потолков

3 м

Жилая площадь

48 м²

Площадь кухни

16.5 м²

Общая площадь

90 м²

Этаж

8/9

Детали объекта

Тип сделки

Продам

Раздел

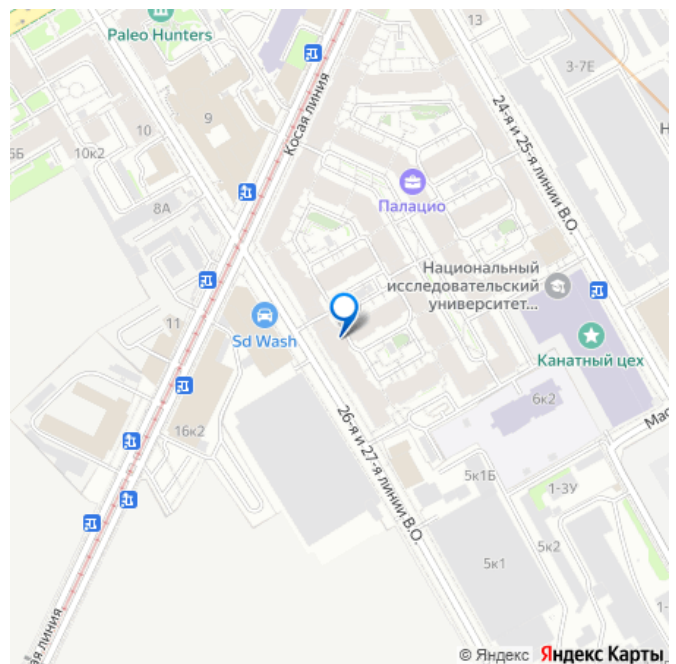
[Квартиры](#)

Тип балкона

балкон

Тип санузла

для заметок



совмещенный

Вид из окна

во двор

Ремонт

косметический

Квартира в новостройке

да

Год сдачи

4 квартал 2018 г.

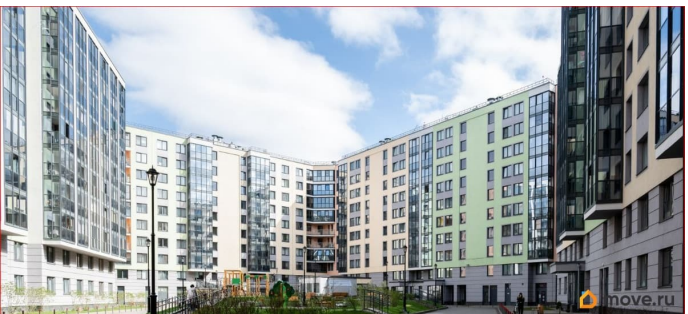
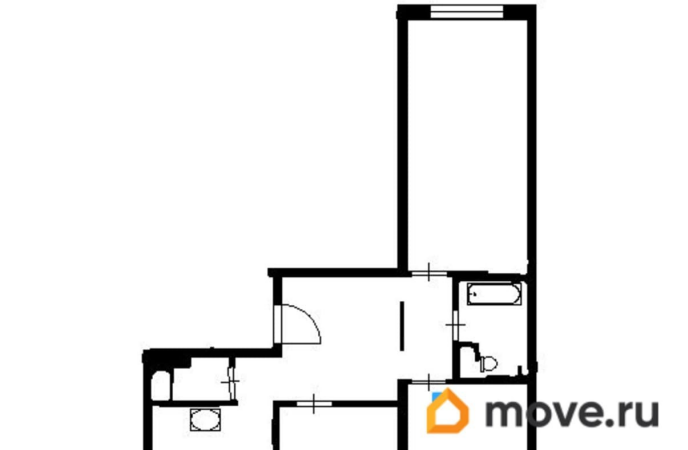
Покупка в ипотеку

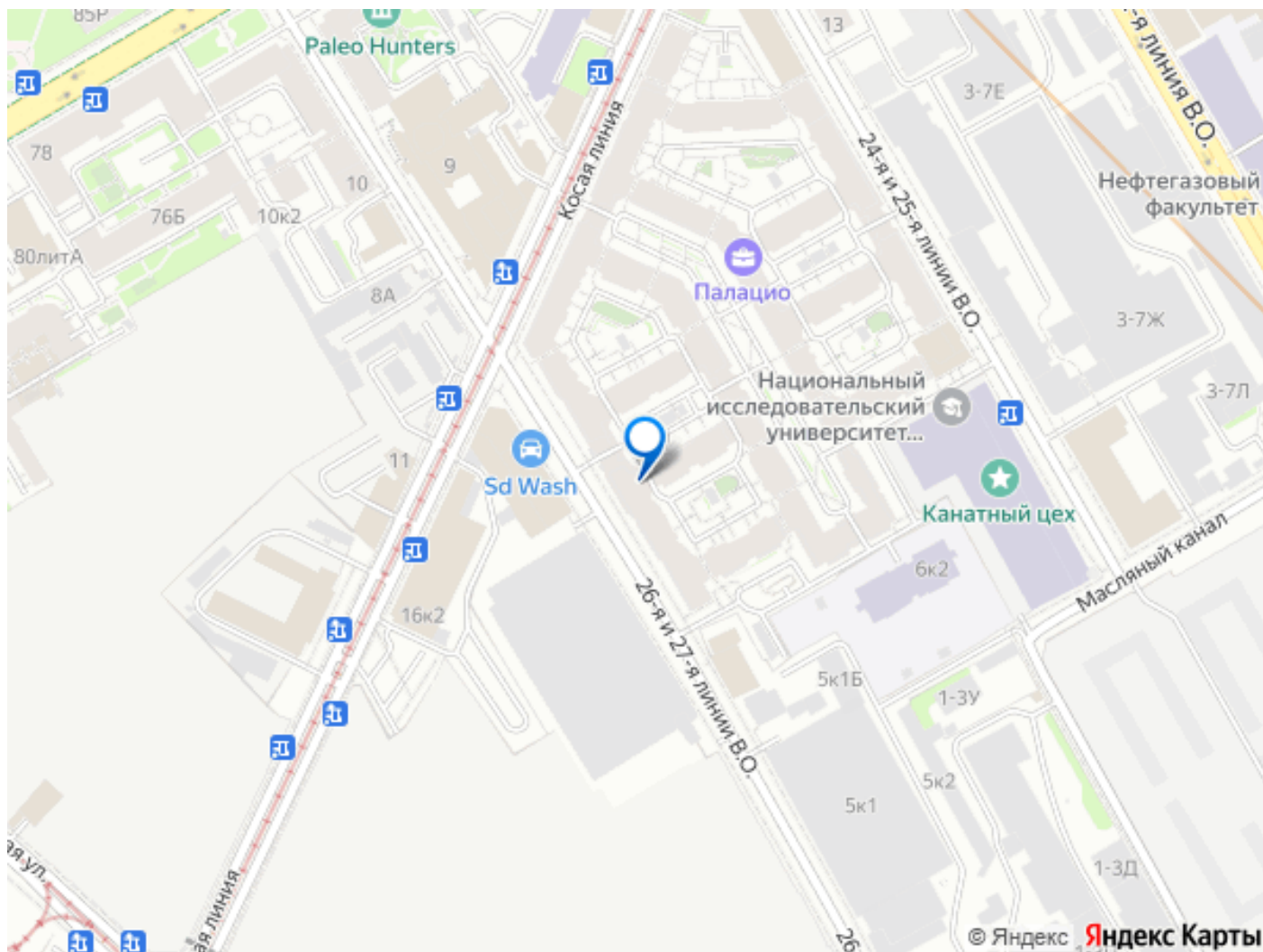
да

возможна ипотека, лифт, парковка

Описание

Предлагаем вниманию квартиру в потрясающей локации! Васильевский остров, ЖК «Паладио» 2019 года постройки. Рядом набережная Л.Шмидта, Севкабельпорт, Горный университет, ЛГУ, Василеостровский парк и в 3 минутах пешком - новая станция метро! Квартира с новым ремонтом от застройщика, в которой никто не жил. Удобная планировка: большая кухня 15.5 м², где можно разместить рабочую зону кухни и диванную зону гостиной; большой застекленный балкон; уютная спальня отдельно; большой совмещенный санузел с ванной. Из окон открывается приятный вид в сторону благоустроенной территории комплекса, очень тихо. Дом заселен, поэтому шум от строительных работ исключен. Обременений нет, быстрый выход на сделку. Возможны варианты обмена. Звоните и записывайтесь на просмотры, ответим на все интересующие вас вопросы!





Move.ru - вся недвижимость России