

🕒 Создано: 24.01.2026 в 18:48

Обновлено: 24.01.2026 в 18:50

<https://spb.move.ru/objects/9288334467>

**Собственник**

**79812605437**

**Санкт-Петербург, Железноводская улица,  
32**

**26 500 000 ₽**

Санкт-Петербург, Железноводская улица, 32

Округ

[СПБ, Василеостровский район](#)

Улица

[улица Железноводская](#)

## Квартира

Количество комнат

3

Высота потолков

2.8 м

Жилая площадь

73.1 м<sup>2</sup>

Площадь кухни

12.5 м<sup>2</sup>

Общая площадь

90 м<sup>2</sup>

Этаж

9/13

## Детали объекта

Тип сделки

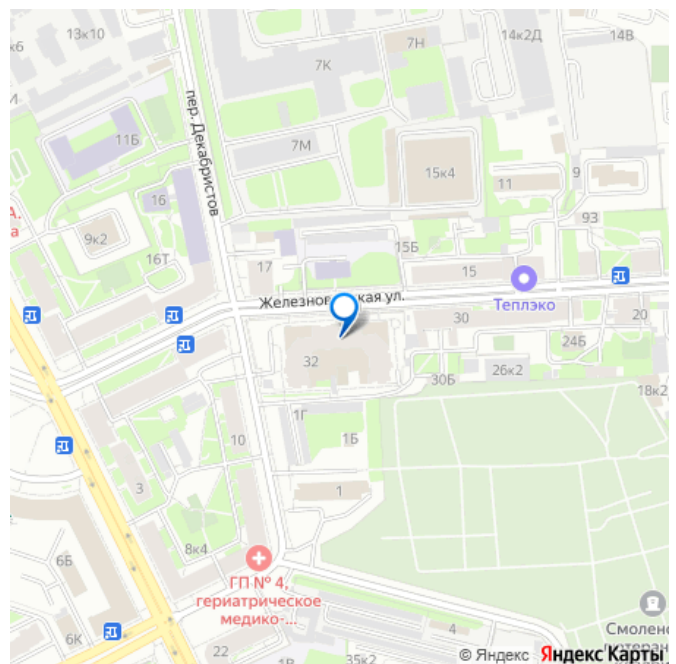
Продам

Раздел

[Квартиры](#)

Тип балкона

для заметок



2 балкона

Тип санузла

совмещенный

Вид из окна

на улицу

Ремонт

евро

Квартира в новостройке

да

Покупка в ипотеку

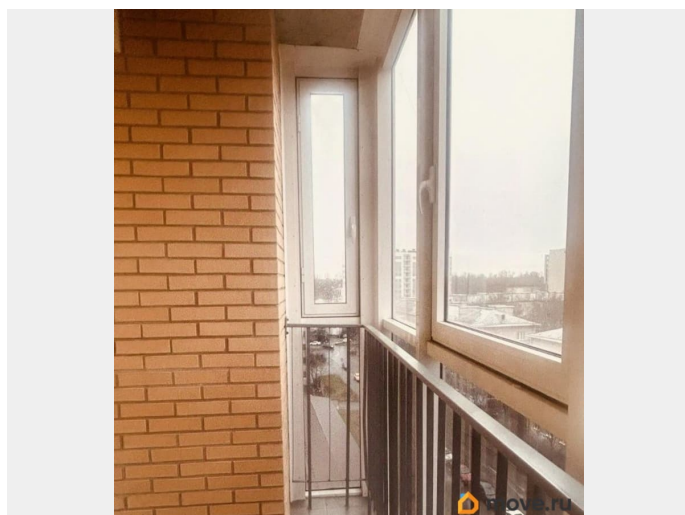
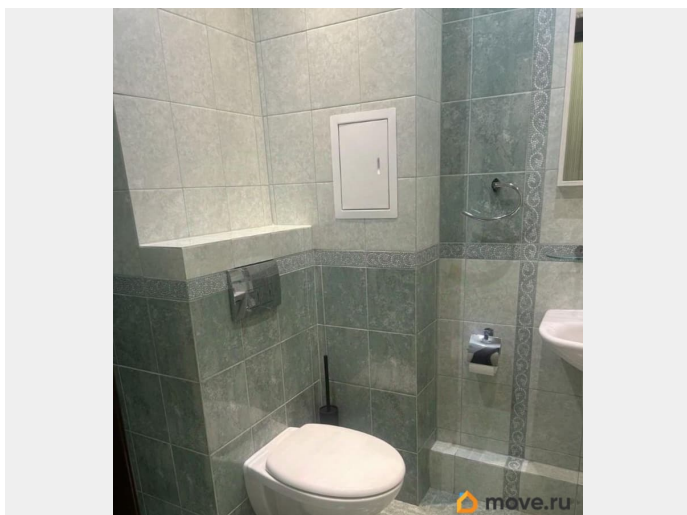
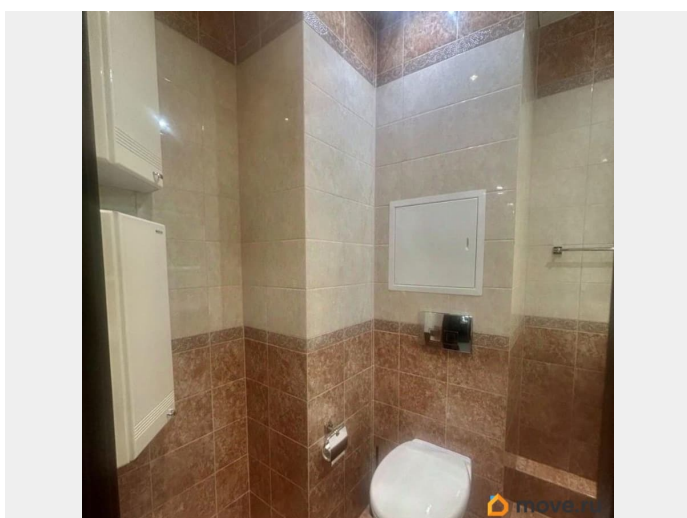
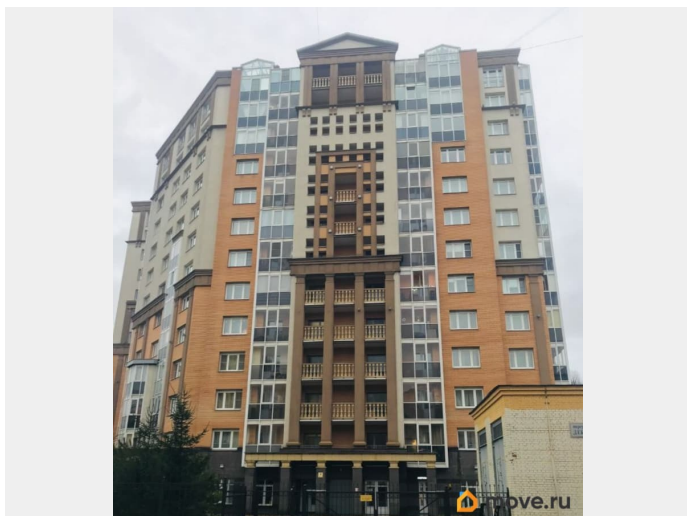
да

возможна ипотека, лифт, парковка

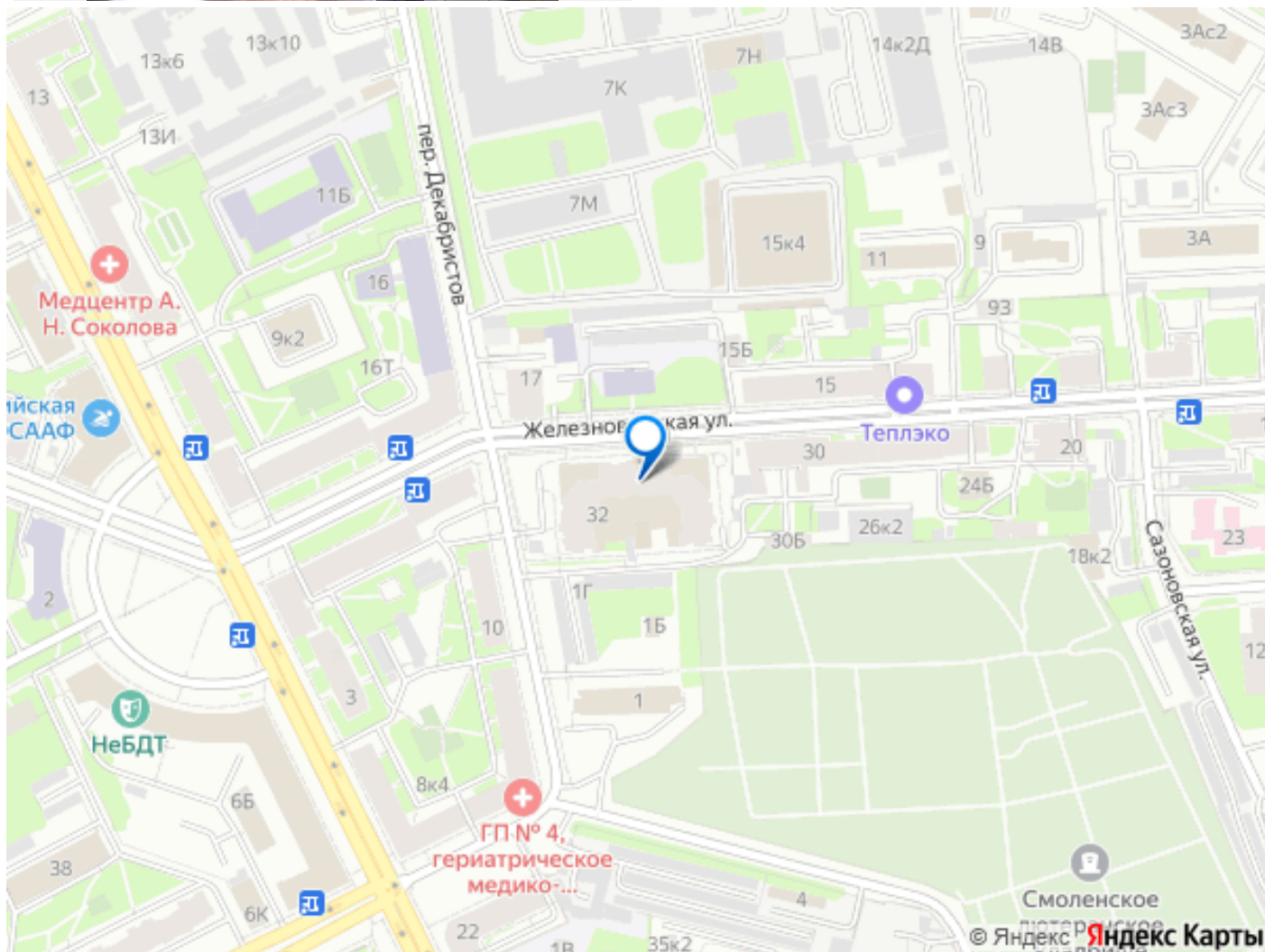
## Описание

Продается 3-х комнатная квартира в ЖК Адмирал Нахимов. Дом бизнес класса от лидера кирпичного домостроения ГК ТРЕСТ. Закрытый двор, круглосуточно охраняемая территория, подземный паркинг. Отличное расположение-метро в пешей доступности, выезд на ЗСД в 5-ти минутах. Дом построен в 2011 год из строительного керамического камня 2NF с облицовкой из керамического лицевого эффективного кирпича, что делает его идеальным для проживания детей и людей с чувствительным здоровьем. В доме функционируют швейцарские лифты фирмы Schindler, в парадных организованы зоны для хранения колясок, велосипедов. Квартира с продуманным планировочным решением, высокие трехметровые потолки, окна выходят на Юго-Запад, оснащены клапанами микропрветривания. В квартире два санузла, две лоджии с панорамным видом на историческую часть Васильевского острова и современный небоскреб Лахта Центра.

Квартира готова к продаже, один взрослый собственник. Без обременений. Встроенная техника и мебель остается. Агентов просьба не беспокоить.







Move.ru - вся недвижимость России