

Создано: 14.07.2025 в 16:45

Обновлено: 09.02.2026 в 18:21

Санкт-Петербург, улица Большая
Зеленина, 13

29 900 000 ₽

Санкт-Петербург, улица Большая Зеленина, 13

Округ

[СПБ, Петроградский район](#)

Улица

[улица Большая Зеленина](#)

Квартира

Количество комнат

3

Высота потолков

3.33 м

Жилая площадь

58.6 м²

Площадь кухни

10.4 м²

Общая площадь

91.3 м²

Этаж

3/5

Детали объекта

Тип сделки

Продам

Раздел

[Квартиры](#)

Тип санузла

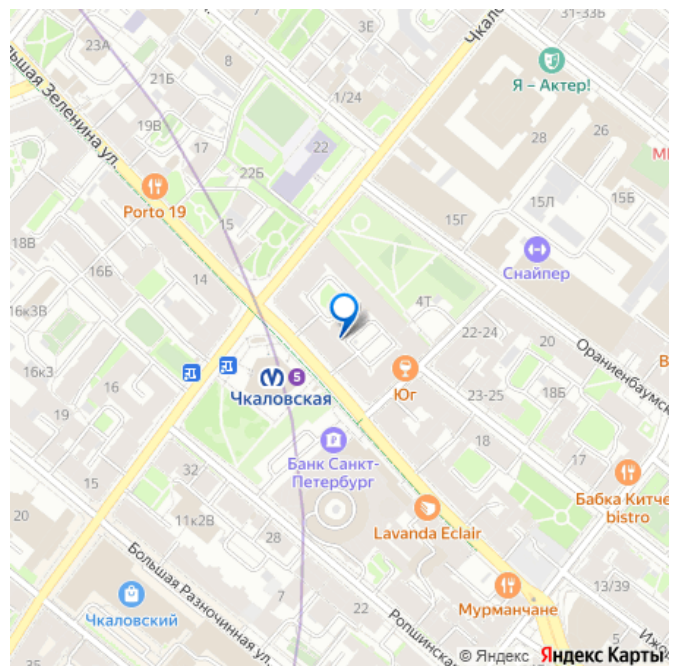
<https://spb.move.ru/objects/9286905468>

Елена Новицкая, Петербургская

Недвижимость

79817960848

для заметок



раздельный

Вид из окна

на улицу

Ремонт

евро

Покупка в ипотеку

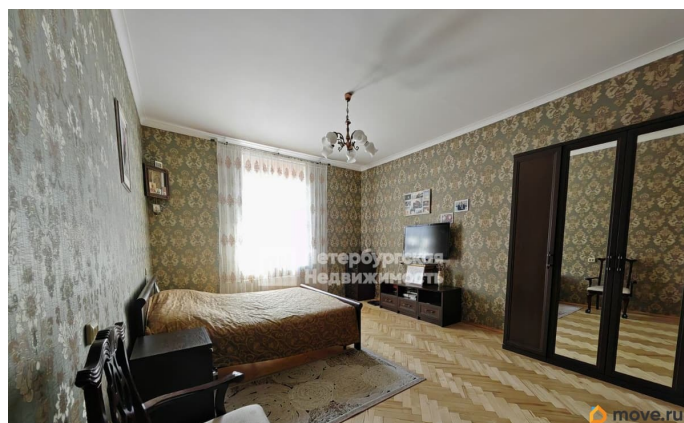
да

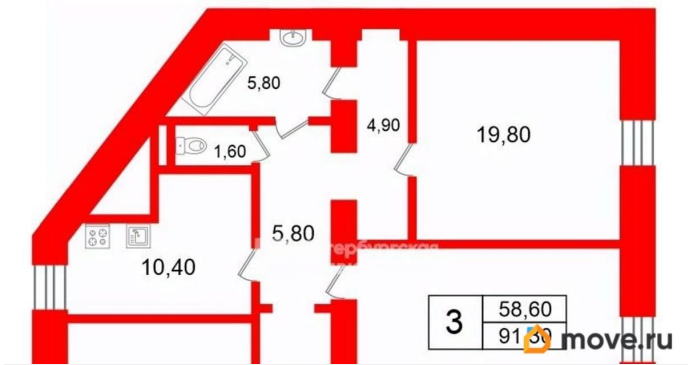
возможна ипотека

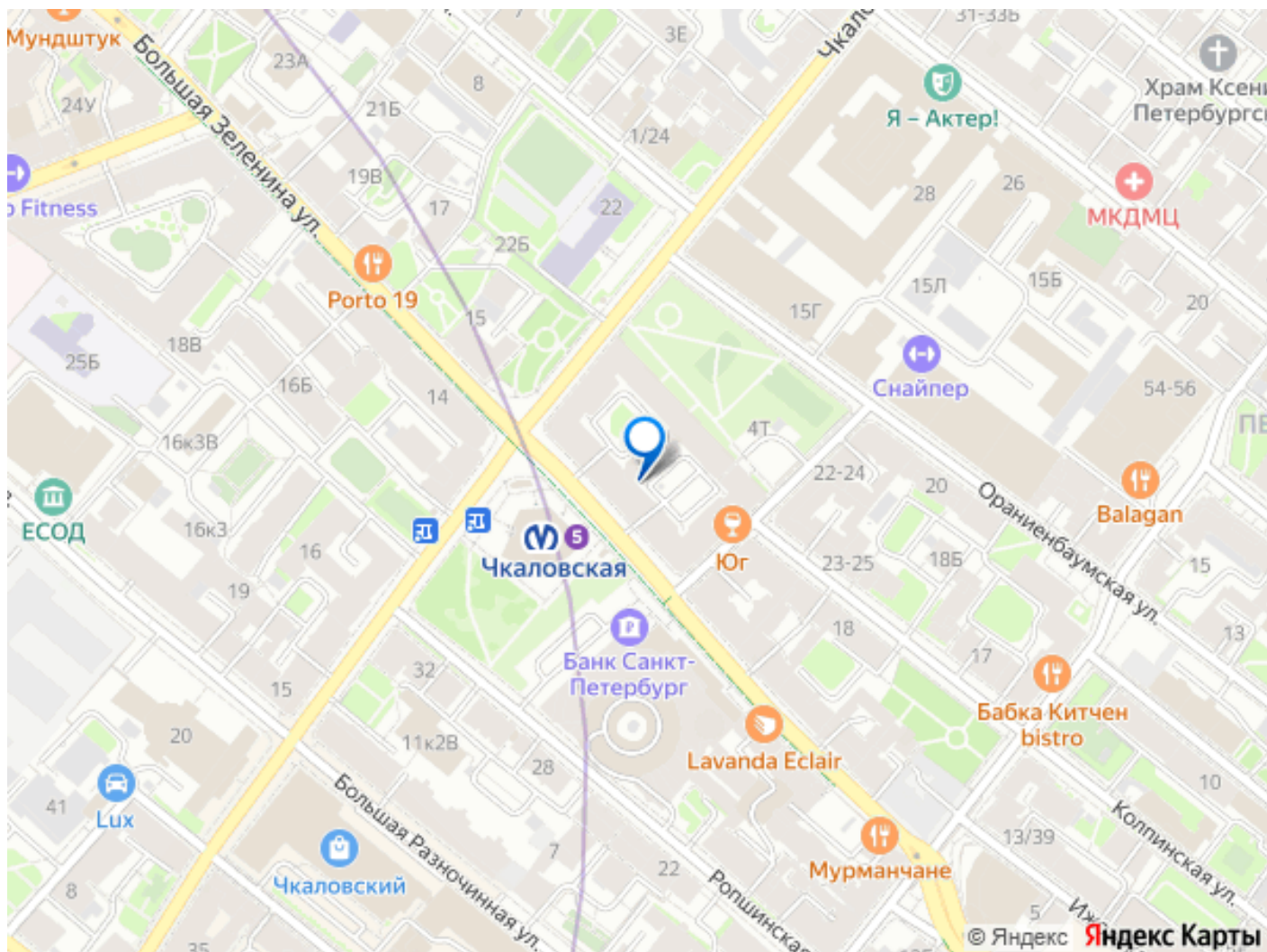
Описание

Номер объявления: 19162 - назовите его оператору. Продаётся просторная трехкомнатная квартира, расположенная на третьем этаже пятиэтажного кирпичного дома в историческом центре Санкт-Петербурга по адресу: улица Большая Зеленина, 13 / Чкаловский проспект, 13. Дом является объектом культурного наследия, был построен в 1899 году по проекту архитектора М.Ф. Гейслера. Капитальный ремонт дома был произведен в 1996г. В 2007 и 2008гг проведены работы по благоустройству дома, ремонт и замена системы отопления. В квартире функциональная планировка - изолированные, просторные комнаты, раздельный санузел. В санузле полностью заменены все коммуникации. Закрытая территория дома обеспечивает дополнительное чувство безопасности и уюта. Рядом расположены популярные кафе и рестораны, а также салоны красоты, позволяющие наслаждаться приятными моментами без необходимости долгих передвижений. Станция метро «Чкаловская» всего в двух минутах ходьбы, что делает перемещение по городу максимально удобным и быстрым. Расстояние до станций

«Спортивная» и «Петроградская» составляет около 1.5 километров, что позволяет быстро добраться пешком при желании совершить небольшую прогулку. Жильё идеально подойдёт тем, кто ценит уют, комфорт и спокойствие, квартира обладает приятным видом из окон на тихий двор, а также радует наличием отдельного санузла. Для автовладельцев имеется парковка во дворе, что является несомненным преимуществом. В доме располагается детский сад 21, рядом академическая гимназия 56, общеобразовательные школы 51 и 25. В пешей доступности расположены: Немецкая школа при генконсульстве Германии, международная частная школа «ISSPb», Спортивная школа олимпийского резерва по плаванию, школа хоккея, центр хоккейной подготовки, Санкт-Петербургская Детская школа искусств на Петроградской, Санкт-Петербургское музыкально-педагогическое училище, студия музыкального образования. Это предложение станет прекрасным выбором для тех, кто мечтает жить в центре культурной жизни города, наслаждаясь преимуществами развитого городского пространства и одновременно имея возможность отдохнуть от городской суеты в стенах своего дома. Собственность более 5 лет. Показы по договоренности. Подходит под ипотеку.







Move.ru - вся недвижимость России