

Создано: 31.10.2025 в 18:56

Обновлено: 21.12.2025 в 12:45

<https://spb.move.ru/objects/9287559500>

Максим Морозов, Ваш Дом

79811457577

**Санкт-Петербург, улица Ворошилова,
25к1**

17 950 000 ₽

Санкт-Петербург, улица Ворошилова, 25к1

Округ

[СПБ, Невский район](#)

Улица

[улица Ворошилова](#)

Квартира

Количество комнат

3

Высота потолков

2.8 м

Жилая площадь

54 м²

Площадь кухни

16 м²

Общая площадь

91.6 м²

Этаж

3/23

Детали объекта

Тип сделки

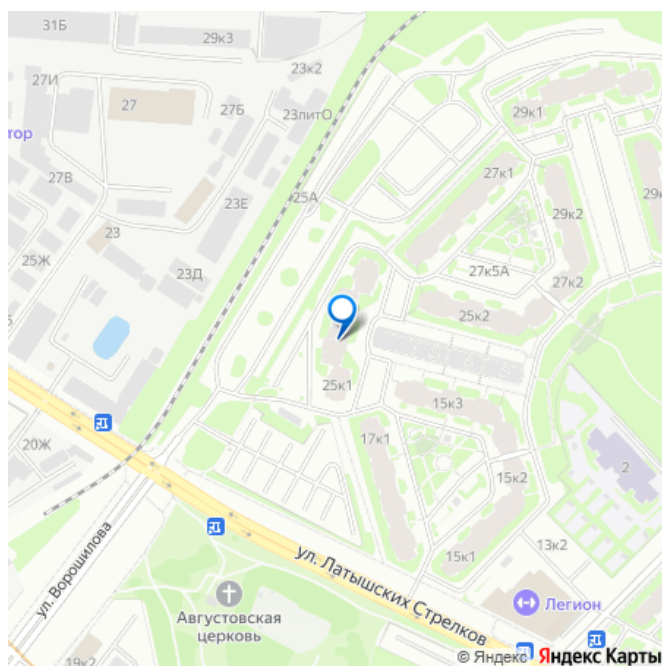
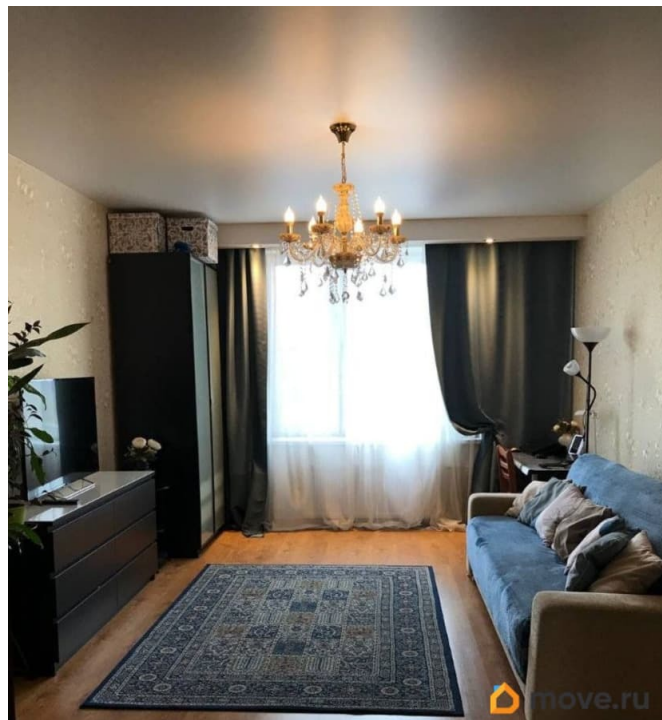
Продам

Раздел

[Квартиры](#)

Тип балкона

для заметок



балкон

Тип санузла

раздельный

Вид из окна

на улицу

Ремонт

дизайнерский

Покупка в ипотеку

да

возможна ипотека, лифт

Описание

Арт. 92472792 Продаётся 3-х комнатная квартира с удобной планировкой и хорошим расположением. 3-х комнатная квартира в Жилом комплексе «Ладожский парк», расположена в районе с развитой инфраструктурой. На территории: - детский сад с планетарием, - рядом две школы, спортивный комплекс «Молот». В пешей доступности: река Оккервиль, Яблоновский сад, ТЦ Заневский каскад, ТЦ Лондон Молл, ТЦ Июнь, Магазины Пятерочка, Норман, Магнит, Реал, аптеки, кофейни, пекарни, пункты выдачи заказов «Озон» и «Вайлберрис». Продается трёхкомнатная квартира с ДИЗАЙНЕРСКИМ РЕМОНТОМ! В подарок кухонный гарнитур со встроенной бытовой техникой! Общая площадь 91,6 кв.м. Жилая площадь 54 кв.м. Планировка квартиры включает в себя: кухню 16 кв. м., большую гостиную 22 кв.м., спальню 16 кв.м., спальню 16 кв.м., балкон 3.2 кв.м. кладовку (гардеробная) 1.7 кв.м., коридор 15.3 кв.м., санузел 1.4 кв.м., ванна 4.6 кв.м. О ДОМЕ: Монолитно-кирпичный Перекрытия железобетонные, Год постройки 2013 г. До метро:

Ст. метро «Ладужская»- 20мин. пешком
(10мин. на автобусе) Ст. метро «Проспект
Большевиков» - 20мин. пешком (10мин. на
автобусе) 161 и 169 Собственник один. В
собственности с 2013 года. Обременений нет.

