

THE KEYS, THE KEYS

79811891773

Создано: 14.06.2024 в 18:09

Обновлено: 23.12.2025 в 11:40

Санкт-Петербург, Красносельское шоссе,  
101к1

13 490 000 ₽

Санкт-Петербург, Красносельское шоссе, 101к1

Округ

[СПБ, Петродворцовый район](#)

## Квартира

Количество комнат

3

Высота потолков

3.1 м

Жилая площадь

38 м<sup>2</sup>

Площадь кухни

28.4 м<sup>2</sup>

Общая площадь

91.8 м<sup>2</sup>

Этаж

2/2

## Детали объекта

Тип сделки

Продам

Раздел

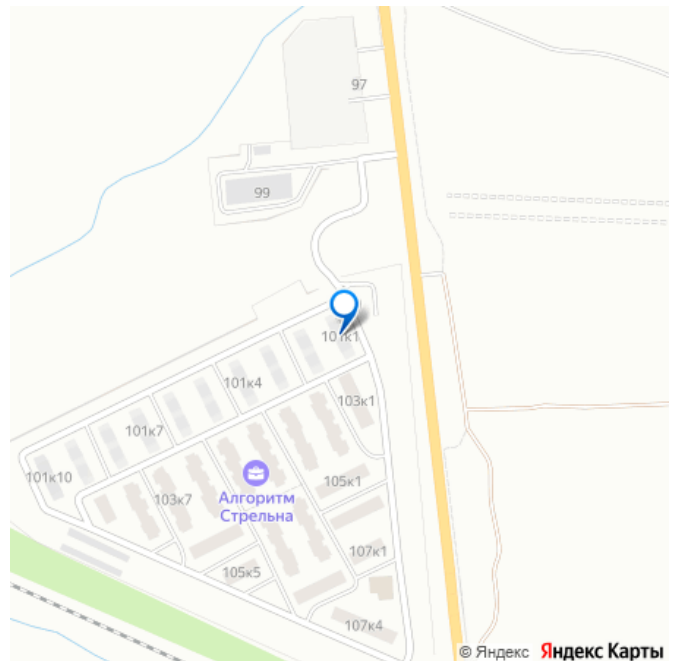
[Квартиры](#)

Тип балкона

балкон и лоджия

Тип санузла

для заметок



два

Вид из окна

во двор

Ремонт

без ремонта

Покупка в ипотеку

да

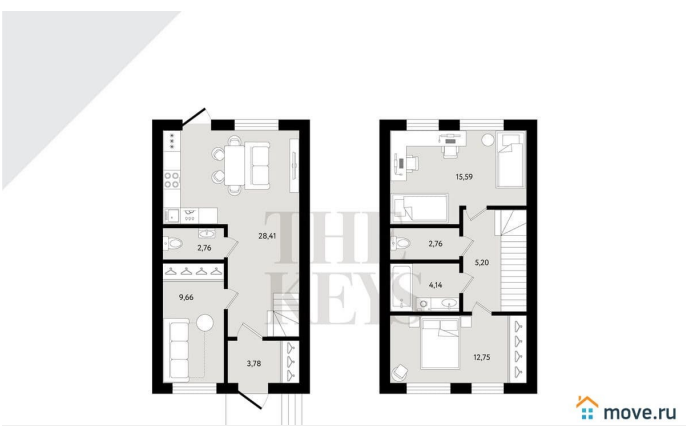
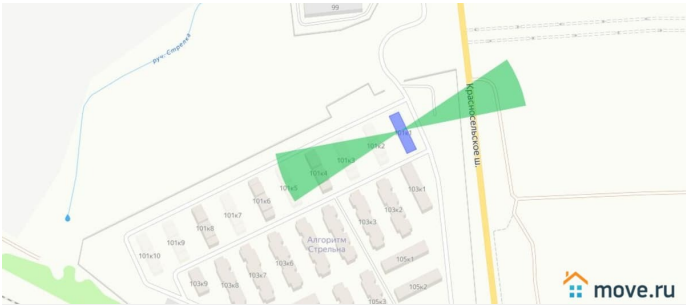
возможна ипотека, парковка

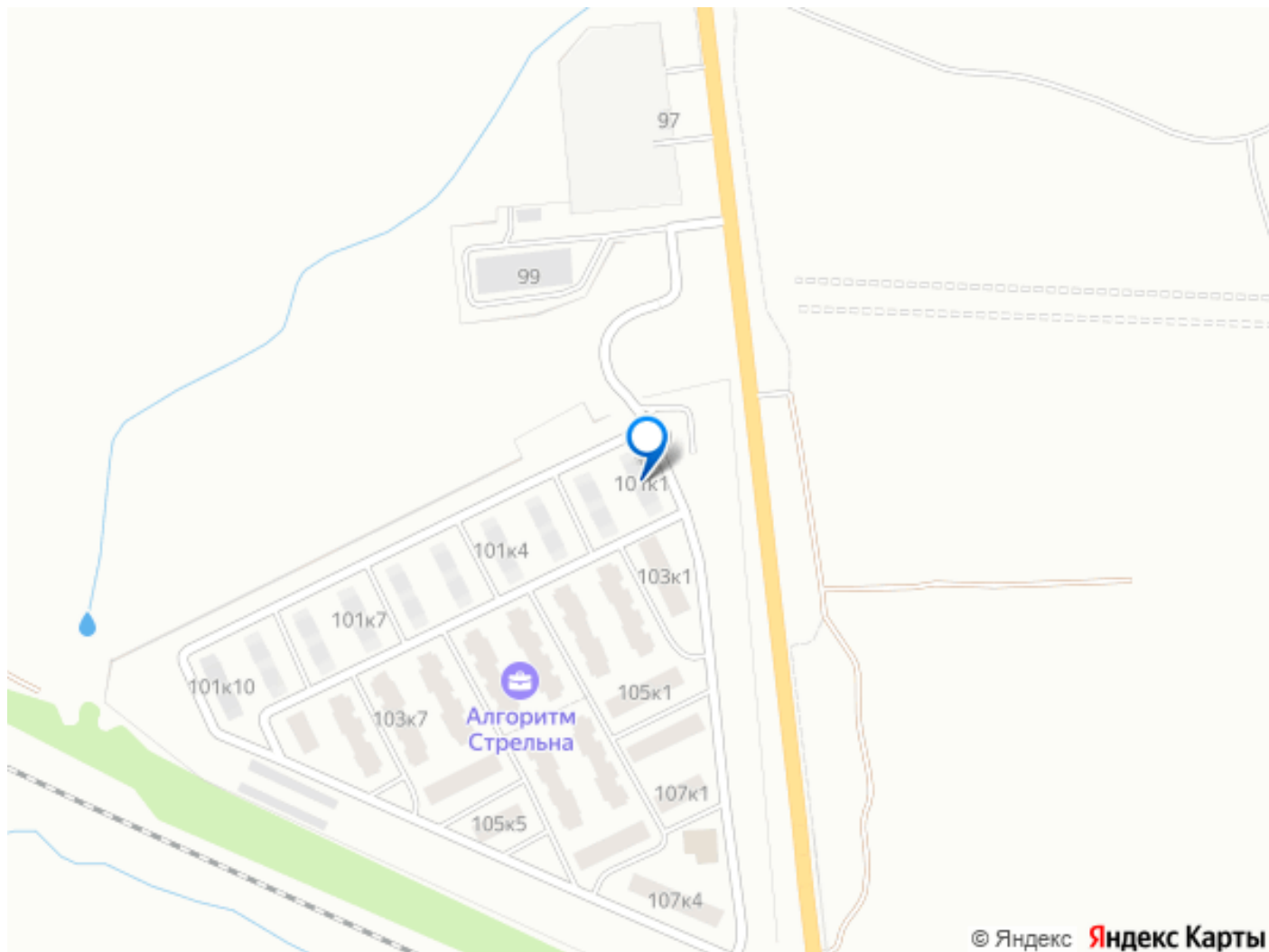
## Описание

Просторный 2-х этажный таунхаус с собственным участком и двумя парковочными местами в Петродворцовом районе в ЖК «Алгоритм Стрельна»! ID899 У нас можно дозаказать качественную недорогую отделку под ключ!!! Общая информация: - Дом сдан - Ключи получены - Городская прописка - Возможна покупка в ипотеку Преимущества работы с нами: - Окажем юридическое сопровождение сделки - Одобрим ипотеку - Продадим Вашу квартиру безопасно и быстро. Бесплатная оценка - Специализируемся на инвестициях в недвижимость: поможем выгодно вложить деньги в СПб и Крыму с целью перепродажи или сдачи в аренду. Свой филиал в Крыму. Удалённые сделки. Полное сопровождение. - Готовы работать с агентами, приводите покупателей! Добавляйте в избранное, чтобы не потерять! Параметры объекта: - Сквозная планировка с главным входом и выходом на собственный участок - Увеличенные окна на 2 стороны - Высота потолков 3,1 м. - Первый этаж: Просторная кухня-гостиная 28,41 м. для встречи с самыми близкими Спальня 9,66 м. Есть возможность установить камин Совмещенный санузел - Второй этаж: 2 спальни 15,59 м. и 12,75 м. Раздельный

санузел Инфраструктура и транспортная доступность: - Вся инфраструктура комплекса доступна только жильцам -  
Закрытая территория с круглосуточной охраной и видеонаблюдением - Собственный парк с фонтанами, прогулочными аллеями и центральной площадью - Во дворе-парке выполнен ландшафтный дизайн, живые изгороди, множество газонов и взрослых деревьев, организованы места для отдыха -  
Установлены 2 спортивные площадки, оборудованные уличными тренажерами, детские площадки - В 15 минутах езды Петергоф с его парками и фонтанами - Шунгеровский лесопарк находится в 10 минутах пешком, Константиновский парк и Финский залив - в 10 минутах транспортом - Ж/д станция «Сергиево» в 15 минутах пешком, КАД находится в 5 минутах транспортом, так что время в пути до центра города составит всего 30 минут Звоните! Наши специалисты готовы в любой день показать Вам таунхаус!







Move.ru - вся недвижимость России