

Создано: 10.02.2026 в 19:18

Обновлено: 10.02.2026 в 19:05

<https://spb.move.ru/objects/9289733092>

Агент

79110262138

**Санкт-Петербург, бульвар Александра
Грина, 1**

12 300 000 ₽

Санкт-Петербург, бульвар Александра Грина, 1

Округ

[СПБ, Василеостровский район](#)

Квартира

Количество комнат

3

Жилая площадь

33 м²

Площадь кухни

20.2 м²

Общая площадь

91.8 м²

Этаж

16/19

Детали объекта

Тип сделки

Продам

Раздел

[Квартиры](#)

Тип балкона

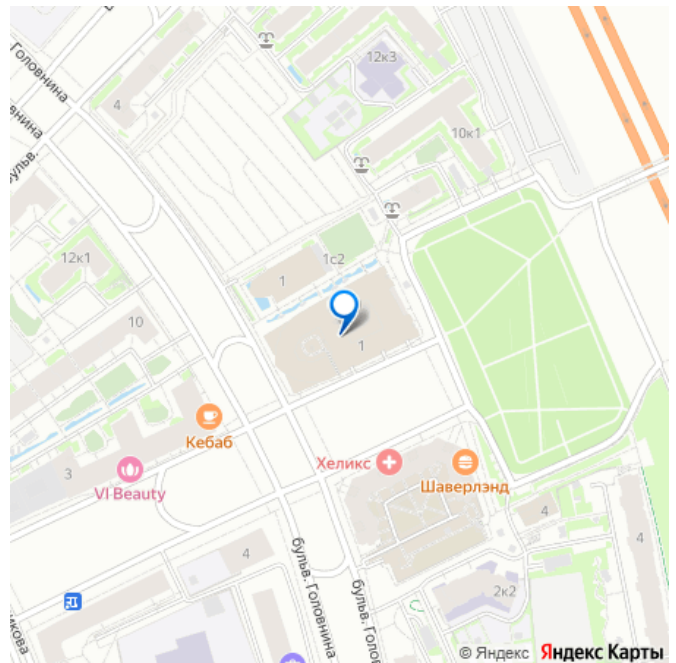
лоджия

Квартира в новостройке

да

Покупка в ипотеку

для заметок



возможна ипотека, лифт, парковка

Описание

Трехкомнатные апартаменты со свободной планировкой. Общая площадь с лоджией - 91,8 кв.м! Подходят для личного проживания - с февраля 2026 года в апартаментах РАЗРЕШЕНА ВРЕМЕННАЯ РЕГИСТРАЦИЯ.

Востребованная локация для сдачи в аренду или ведения бизнеса. Перед покупкой собственник готов помочь с возведением перегородок под запрос покупателя!

ПРЕИМУЩЕСТВА КВАРТИРЫ: • Выполнен ремонт и абсолютная ЗВУКОИЗОЛЯЦИЯ.

Соседей не слышно от слова совсем! •

Отличный вид на парк Европа и гостиницу

Прибалтийская! • Г- образная лоджия для хранения вещей и отдыха с видом на закаты и рассветы. ДЛЯ АРЕНДЫ: • Долгосрочная аренда от 80 000 рублей в месяц. ДЛЯ

БИЗНЕСА: • Можно переносить/убирать стены и мокрые точки, делать любые

перепланировки. В данном доме это разрешено! • Таким образом можно сделать два или три полноценных помещения и сдавать или использовать самостоятельно.

ДЛЯ ПРОЖИВАНИЯ: • Просторная планировка с большой кухней. • Полная свобода для организации пространства. • Рядом большой закрытый двор для отдыха и занятий спортом. О ДОМЕ: • Дом-лайнер Cruise Apart.

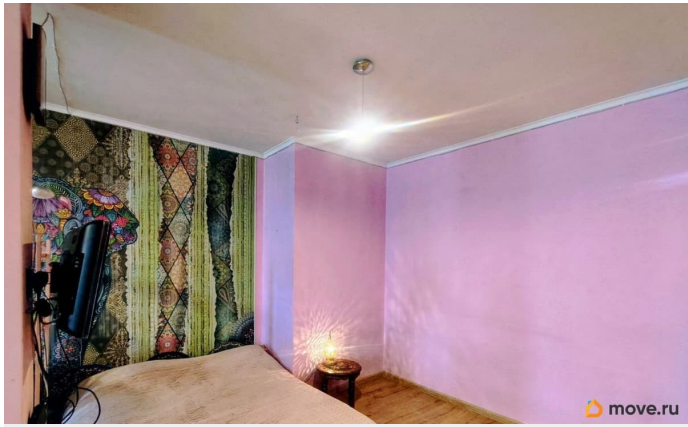
Форма и концепция корабля. • 2019 года постройки. • Круглосуточная охрана и видеонаблюдение. • Закрытый

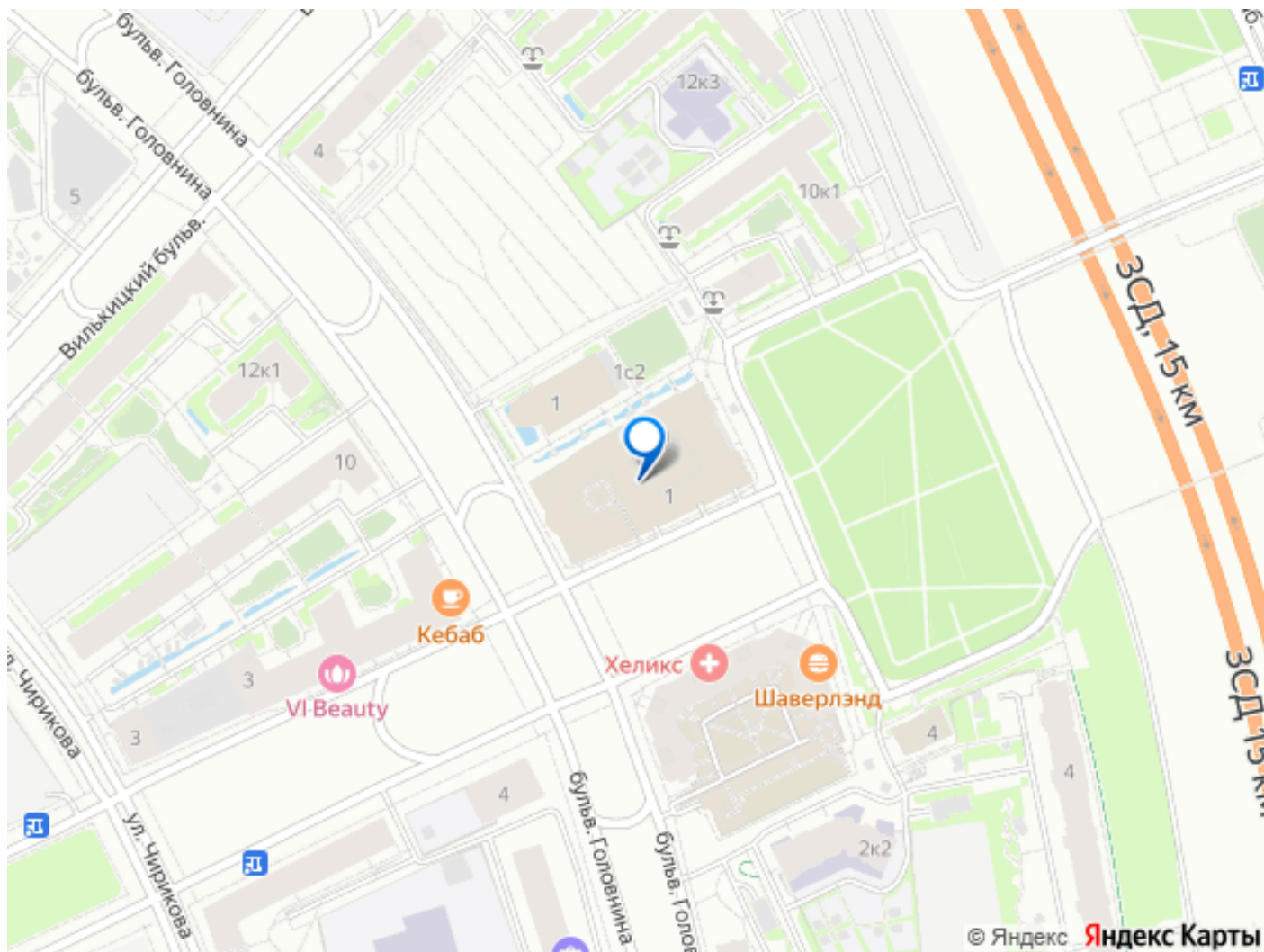
многоуровневый паркинг с бесшумными скоростными лифтами Otis Gen2. 6 пассажирских и 4 грузовых лифта. •

Современный двор с детскими и спортивными

площадками, тренажерами. Есть беседки с мангалами для отдыха. • Cruise Apart является частью ЖК «Светлый мир» поэтому есть доступ во все закрытые дворы. • Рядом с домом огромная территория для бесплатной парковки. Есть паркинг в самом здании с большим количеством доступных машиномест. О ЛОКАЦИИ: • Близость к историческому центру города. • 700 метров по прямой до залива. • Рядом морской пассажирский порт. • Высокая инвестиционная привлекательность: рядом новая школа с бассейном от Газпрома на 1650 мест и физкультурно-оздоровительный комплекс с катком. • К 2030 год Сбербанк перенесет свою штаб-квартиру на намыв Васильевского Острова. • Постепенно территория облагораживается - строятся дороги и делается озеленение. ТРАНСПОРТ: • Быстрый и удобный выезд на ЗСД. • 8 км до Невского проспекта. • 25 мин пешком до метро Приморская 9 минут транспортом. • К 2030 открытие двух станций метро: Гавань и Морской фасад. ДОКУМЕНТЫ проверены и готовы к сделке. Один взрослый собственник. В собственности более 7 лет. Без обременений. Звоните и запишитесь на просмотр!







Move.ru - вся недвижимость России