

Дмитрий Дымченко, Active Unity
79816907105

🕒 Создано: 09.07.2025 в 20:07

🔄 Обновлено: 03.04.2026 в 10:27

53 000 000 ₹

Округ

[СПБ, Василеостровский район](#)

для заметок

Квартира

Количество комнат

3

Высота потолков

3 м

Жилая площадь

49 м²

Площадь кухни

19.3 м²

Общая площадь

92.29 м²

Этаж

7/8

Детали объекта

Тип сделки

Продам

Раздел

[Квартиры](#)

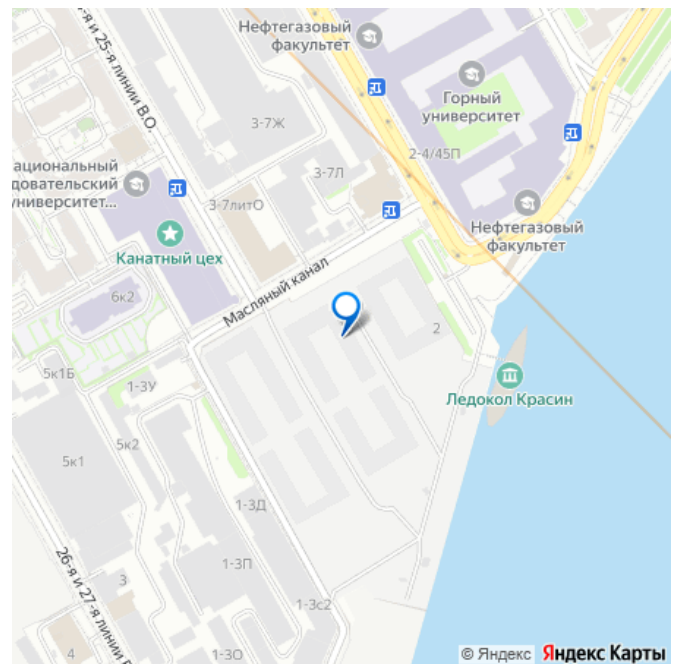
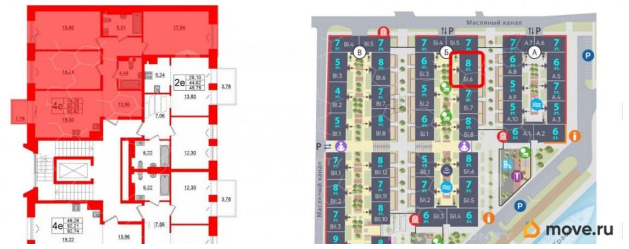
Тип балкона

балкон

Тип санузла

совмещенный

Вид из окна



во двор

Ремонт

без отделки

Квартира в новостройке

да

Год сдачи

3 квартал 2026 г.

Покупка в ипотеку

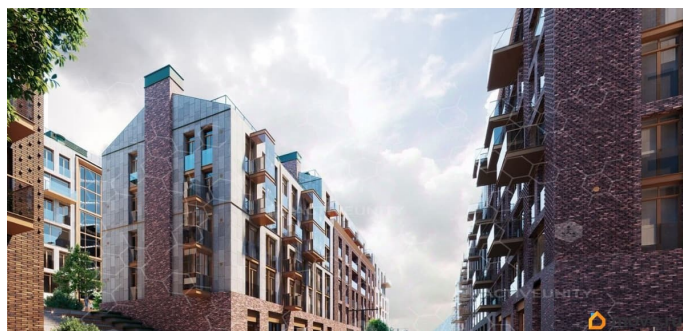
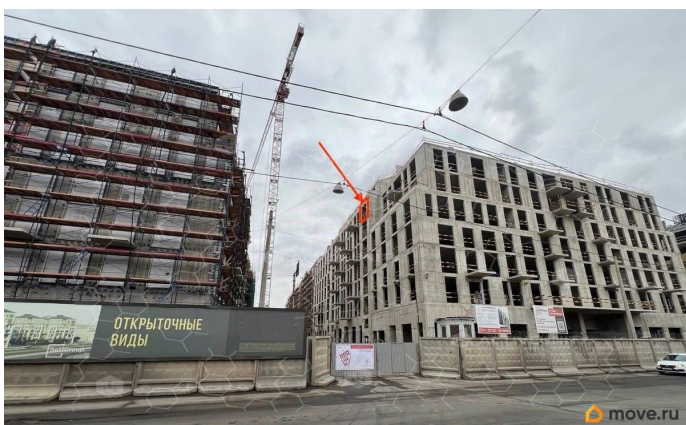
да

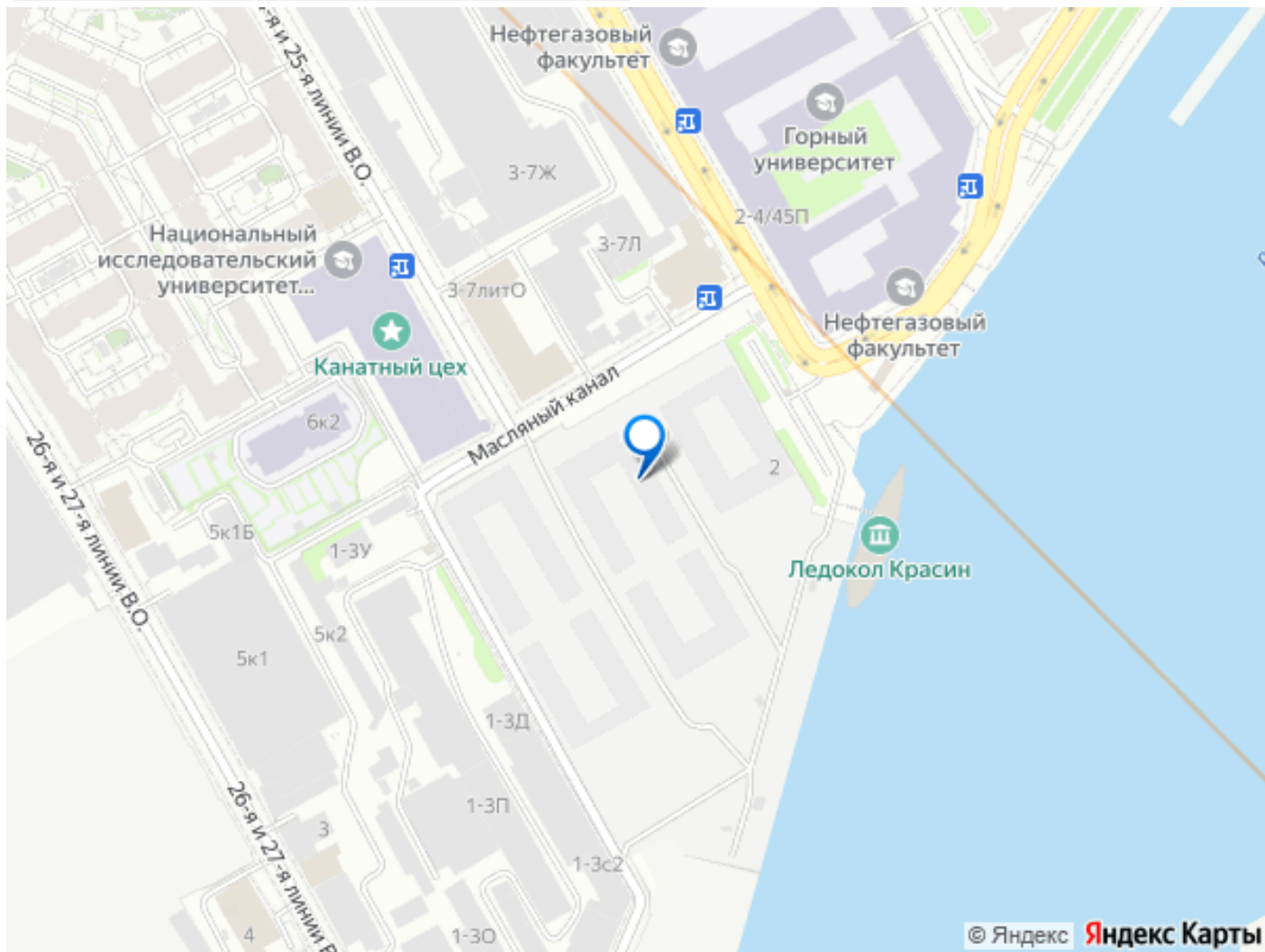
возможна ипотека, лифт

Описание

Арт. 110242909 Редкое предложение в доме. Рассрочка до сентября 2026 года. Высокий этаж (7-й). Три изолированные комнаты и кухня гостиная с балконом! Элитный жилой комплекс в сердце Петербурга, на Васильевском острове, с эксклюзивными видами на Большую Неву и исторический центр города, лучшие архитектурные и технические решения, приватная территория с авторской концепцией благоустройства и уникальные планировки. Проект реализуется с лучшими решениями в жилом строительстве - роскошные входные группы, изысканная архитектура комплекса, уникальное благоустройство, возможность выйти и прогуляться по набережной, насладиться прекрасным местом Васильевского острова. Ближайшая станция метро Горный институт в 10 минутах пешком. Квартира расположена в секции Б1.6 на 7-м этаже (из 8-ми), вид во двор и в пространство между соседними корпусами с боковым видом на воду. По планировке в квартире три отдельные комнаты - 17,9 м2, 15,8 м2 и 15,2 м2, два санузла и просторная кухня-гостиная

19,3 м2. В прихожей есть хорошее место под гардеробную. Также в квартире хорошая высота потолков 3 м. Квартира продается без отделки. Продажа по переуступке. Рассрочка от застройщика сохраняется. Возможна ипотека.





Move.ru - вся недвижимость России