

Создано: 31.10.2025 в 11:10

Обновлено: 27.11.2025 в 00:39

<https://spb.move.ru/objects/9286177403>

**Россита Габриелян, ROSSI**

**79818975255**

**Санкт-Петербург, Искровский проспект,  
32к1**

**19 990 000 ₽**

Санкт-Петербург, Искровский проспект, 32к1

Округ

[СПБ, Невский район](#)

Улица

[проспект Искровский](#)

## Квартира

Количество комнат

3

Высота потолков

2.7 м

Жилая площадь

53 м<sup>2</sup>

Площадь кухни

15.1 м<sup>2</sup>

Общая площадь

92.3 м<sup>2</sup>

Этаж

7/16

## Детали объекта

Тип сделки

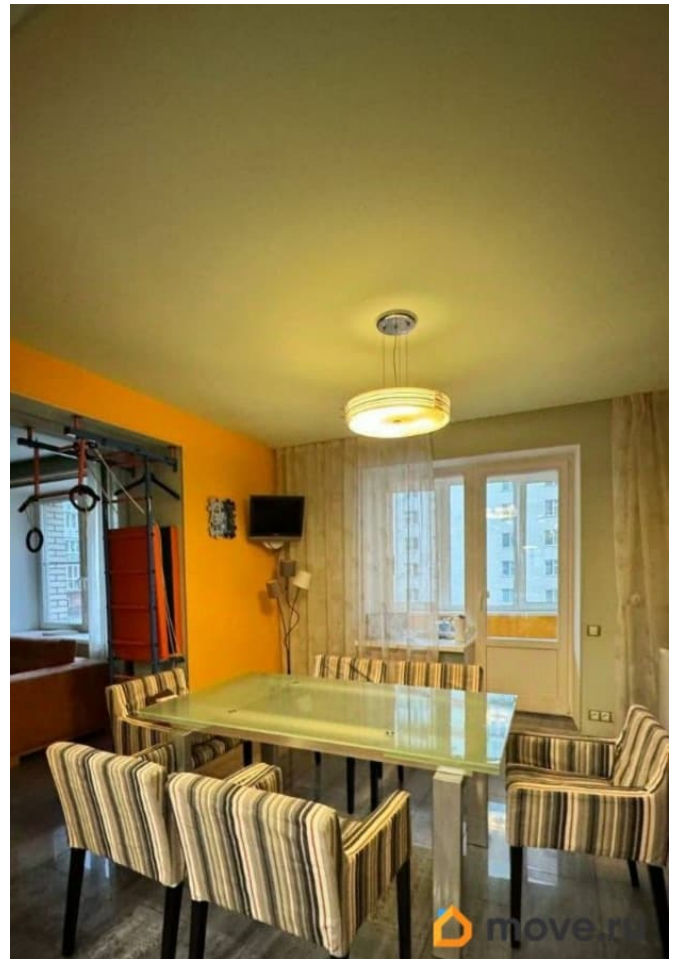
Продам

Раздел

[Квартиры](#)

Тип балкона

для заметок

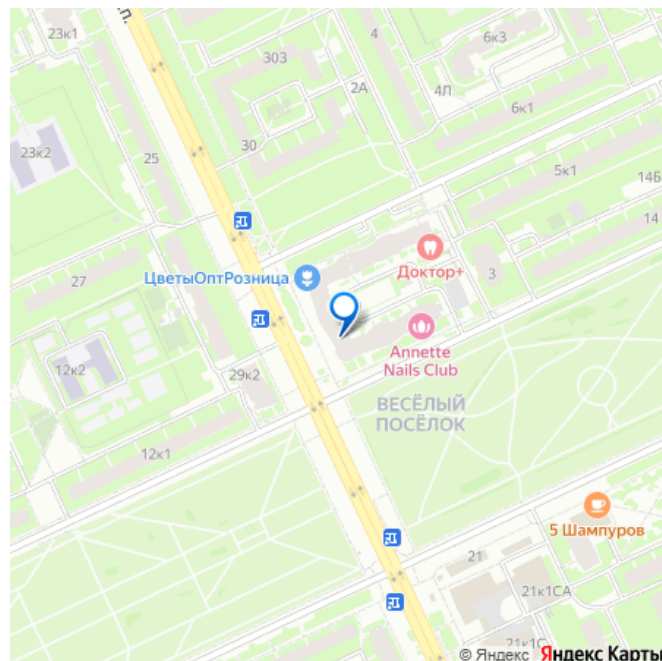


	балкон
Тип санузла	
	два
Вид из окна	
	во двор
Ремонт	
	евро
Покупка в ипотеку	
	да

возможна ипотека, лифт, парковка

## Описание

УНИКАЛЬНОЕ ПРЕДЛОЖЕНИЕ!! Предлагаем к покупке УЮТНУЮ и СВЕТЛУЮ ТРЕХКОМНАТНУЮ КВАРТИРУ в кирпичном доме с видом на парк! Описание и фотографии соответствуют действительности, приходите и убедитесь в этом сами :) **ЮРИДИЧЕСКИЕ МОМЕНТЫ СДЕЛКИ:** + прямая продажа, быстрый выход на сделку + квартира без обременений и долгов по КУ + 2 взрослых собственника в СПб + полная стоимость в договоре купли-продажи **ПРО ДОМ И ИНФРАСТРУКТУРУ:** Кирпичный дом 2004 года постройки, закрытый двор, благоустроенный двор утопающий в цветах, чистый подъезд, хорошая управляющая компания. Самый лучший дом в районе! Дом находится в сердце Невского района - 16 мин. пешком до станции метро «Улица Дыбенко», дом окружен парками и скверами, богатая торговая инфраструктура, в шаговой доступности - СПбГУ телекоммуникаций имени профессора М. А. Бонч-Бруевича и Морская техническая академия имени адмирала Д.Н. Сенявина. **ПРО КВАРТИРУ В**



ЦЕЛОМ: Квартира расположена на 7-ом этаже  
- на этаже ВСЕГО 2 КВАРТИРЫ, широкий,  
просторный со стеллажами общий коридор,  
адекватные и тихие соседи. Планировка  
квартиры действительно КОМФОРТНАЯ!  
ПЛАНИРОВКА СОГЛАСОВАНА! Просторная  
широкая прихожая - 14 кв.м., кухня - 15 кв.м.,  
из кухни выход на балкон - 4,3 кв.м. с видом  
во двор дома, гостиная - 23,2 кв.м., спальня 1  
- 13,2 кв.м. с видом со двор дома, спальня 2 -  
16,5 кв.м., сан.узел - 4,6 кв.м., туалет - 1  
кв.м., удобная система хранения, теплый пол,  
натяжные потолки, широкие подоконники,  
современная система отопления,  
современный ремонт! КВАРТИРА НЕ ТРЕБУЕТ  
ДОПОЛНИТЕЛЬНЫХ ВЛОЖЕНИЙ! ЗАЕЗЖАЙ И  
ЖИВИ! Звоните, с радостью покажу вам нашу  
квартиру и отвечу на все интересующие  
вопросы!

