

Создано: 21.01.2026 в 12:54

Обновлено: 10.02.2026 в 21:29

<https://spb.move.ru/objects/9288153925>

Собственник

79111679327

Санкт-Петербург, улица Сикейроса, 12

19 500 000 ₽

Санкт-Петербург, улица Сикейроса, 12

Округ

[СПБ, Выборгский район](#)

Улица

[улица Сикейроса](#)

Квартира

Количество комнат

3

Высота потолков

2.6 м

Жилая площадь

65.2 м²

Площадь кухни

13.7 м²

Общая площадь

92.6 м²

Этаж

3/16

Детали объекта

Тип сделки

Продам

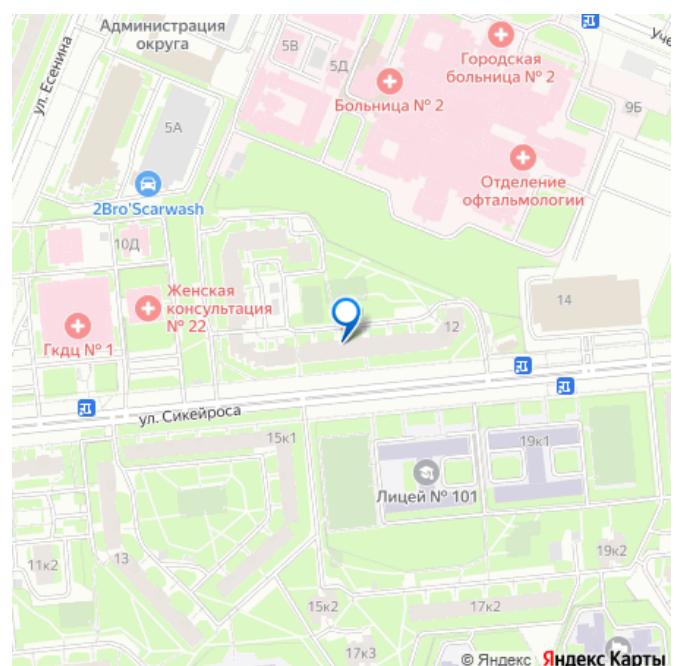
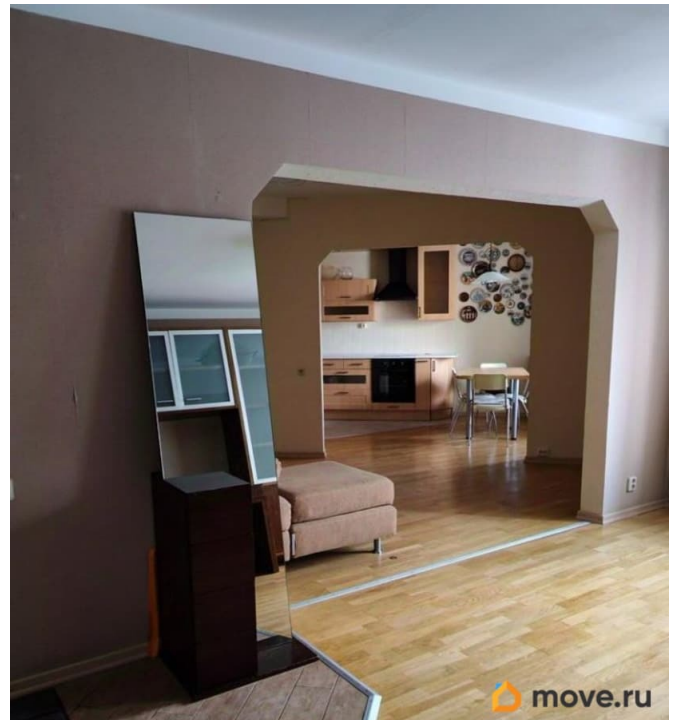
Раздел

[Квартиры](#)

Тип балкона

лоджия

для заметок



Тип санузла

совмещенный

Ремонт

евро

Покупка в ипотеку

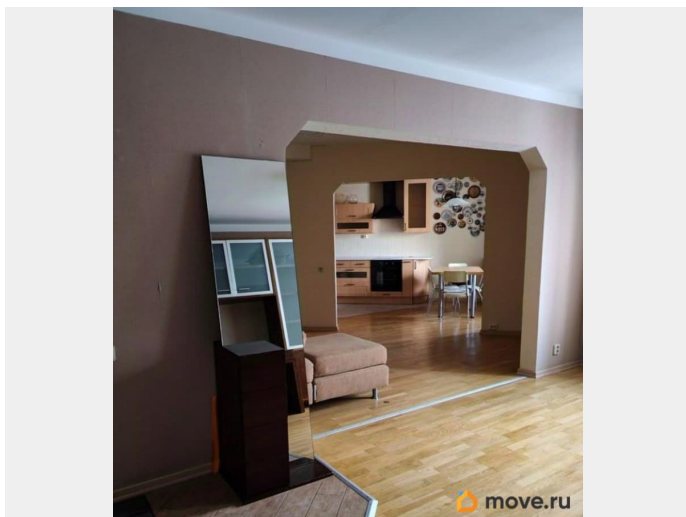
да

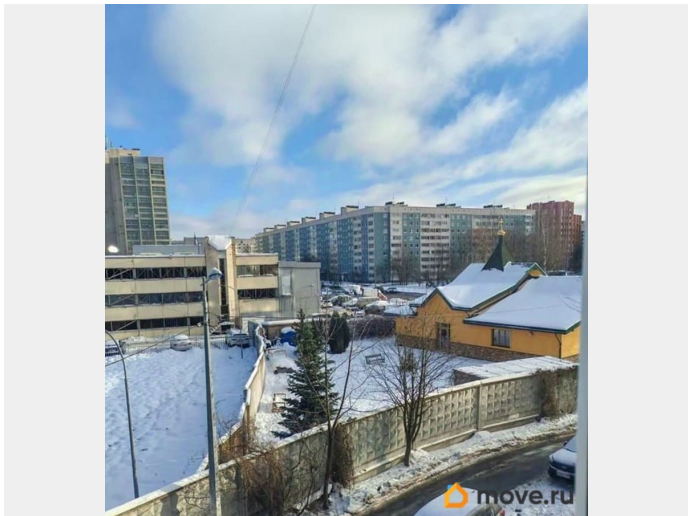
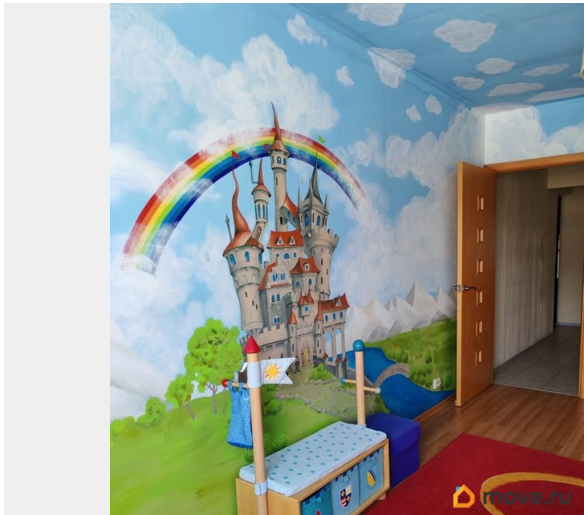
возможна ипотека, лифт, парковка

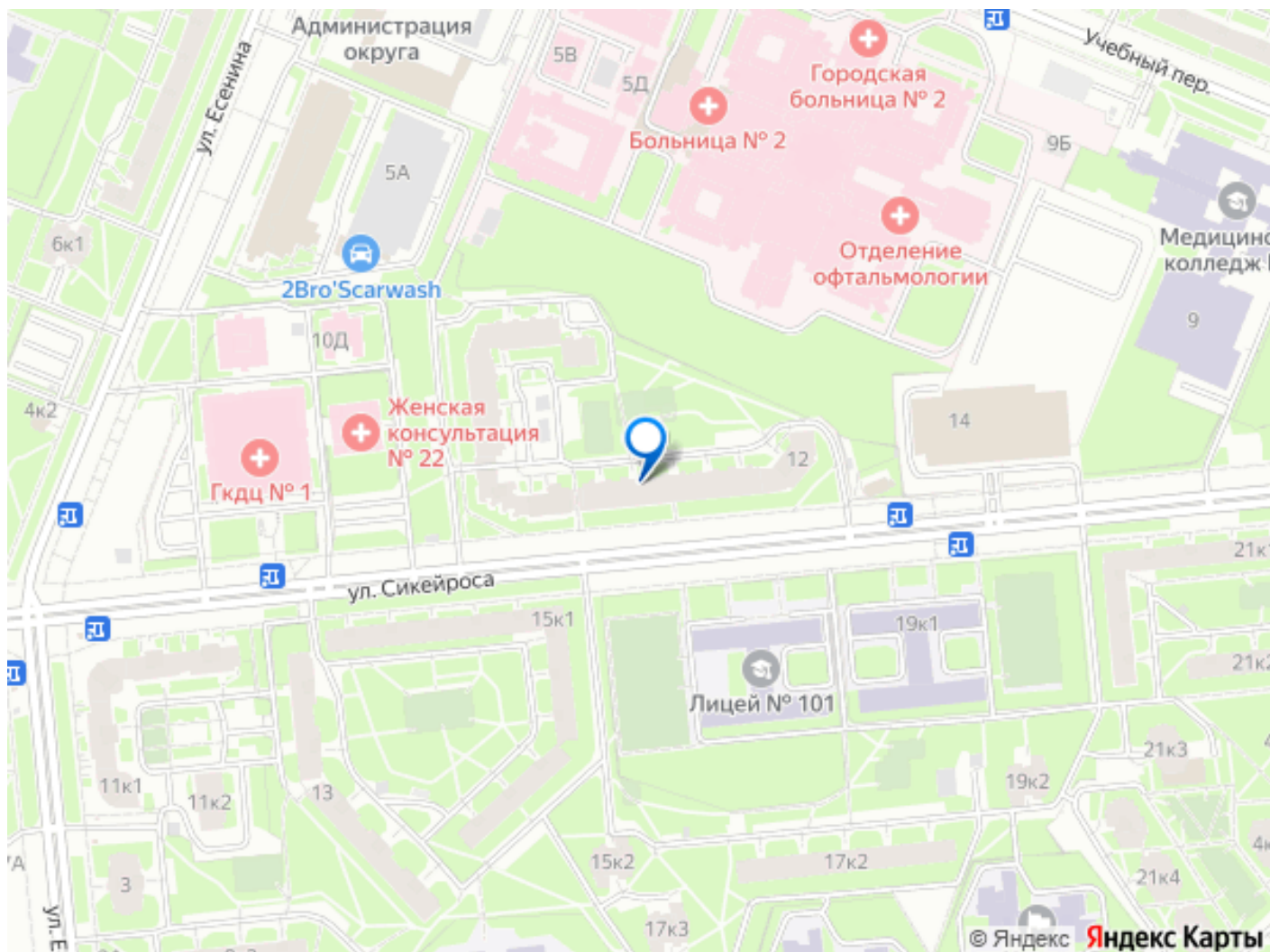
Описание

В ПРЯМОЙ ПРОДАЖЕ 3-к КВАРТИРА 93 м² с
ПАРКИНГОМ у м. ОЗЕРКИ | 2000 г.п. |
КЛЮЧЕВЫЕ ПРЕИМУЩЕСТВА: 10 минут
пешком до метро Озерки ПАРКОВОЧНОЕ
МЕСТО в закрытом паркинге ВКЛЮЧЕНО В
ЦЕНУ УМНАЯ ПЛАНИРОВКА с разделением на
семейную и приватную зоны Абсолютно
чистая сделка: первая продажа со-времени
постройки дома, 2 собственника, без
обременений. Любые формы расчетов. О
КВАРТИРЕ: Адрес: ул. Сикейроса, 12. Дом:
2000 года постройки, 16 этажей, ТСЖ. Этаж:
3/16. Площадь: общая 92.6 м² + застекленная
лоджия 4 м². Высота потолков: 2.65 м. Ремонт
и оснащение: Квартира продается
ПОЛНОСТЬЮ С МЕБЕЛЬЮ И ТЕХНИКОЙ
(включая посудомоечную машину, бойлер).
Окна — ст/пакеты с защитой от детей,
теплый пол в ванной, фильтры воды,
интернет WiFi. УДОБНАЯ ПЛАНИРОВКА
(ЗОНИРОВАНИЕ): Квартира условно разделена
на две независимые части: 1. СЕМЕЙНАЯ
(ГОСТЕВАЯ) ЗОНА: Гостиная (19.2 м²) с
рабочим кабинетом через арку
универсальная комната (16 м²) через арку
просторная кухня (13.7 м²) с выходом на
лоджию. Из кухни санузел с душевой кабиной
и бытовая комната. 2. ПРИВАТНАЯ ЗОНА:
Изолированные спальня 15 м²

(+гардеробная) и детская (15 м?). Между ними — второй санузел с ванной. (см. ПЛАН). ИДЕАЛЬНО ПОДОЙДЕТ: Для семьи с ребенком (раздельные комнаты, два санузла). Для тех, кто работает из дома (есть кабинет в гостиной). Для покупателей, ценящих готовые решения (можно заезжать и жить). РАЙОН: Зеленый, тихий район в окружении парков. В пешей доступности парк Сосновка и пляжи Суздальских озер. Развитая инфраструктура: через дорогу лучшая школа района, рядом несколько детских садов, также магазины, ТРЦ, поликлиники, рестораны, кафе и многое другое. Есть все условия для спокойной комфортной жизни! Удобное транспортное сообщение: до метро Озерки 750м, много наземного транспорта, остановка рядом с домом. В 5 мин выезд на КАД и в центр Петербурга. ЦЕНА продажи квартиры ОБСУЖДАЕМА. Возможна продажа БЕЗ паркинга. Звоните, пишите, чтобы увидеть все своими глазами! Готова ответить на вопросы и показать квартиру в удобное для Вас время по договоренности.







Move.ru - вся недвижимость России