

Создано: 27.01.2026 в 00:40

Обновлено: 27.01.2026 в 15:31

<https://spb.move.ru/objects/9288404723>

Устиния Кит, Решение

**79131531749**

**Санкт-Петербург, Гаккелевская улица,  
18к3**

**22 300 000 ₽**

Санкт-Петербург, Гаккелевская улица, 18к3

Округ

[СПБ, Приморский район](#)

Улица

[улица Гаккелевская](#)

## Квартира

Количество комнат

3

Жилая площадь

55.2 м<sup>2</sup>

Площадь кухни

13.8 м<sup>2</sup>

Общая площадь

92.6 м<sup>2</sup>

Этаж

7/7

## Детали объекта

Тип сделки

Продам

Раздел

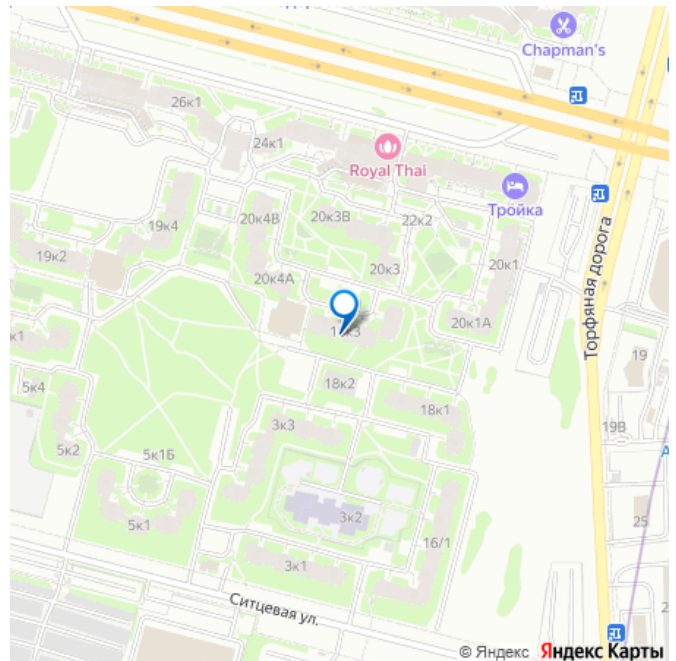
[Квартиры](#)

Тип балкона

2 лоджии

Покупка в ипотеку

для заметок



возможна ипотека, лифт, парковка

## Описание

### ХАРАКТЕРИСТИКА ДОМА, КВАРТИРЫ: •

Квартира не требует дополнительных вложений и полностью готова для проживания. • Панельный дом, 2002 г. постройки • Есть лифт • 7 этаж. Нет соседей сверху • Гостевая парковка автомобилей вдоль дома. Места всегда есть • Наличие мебели готовы обсудить на показе! В стоимость квартиры входит: современный кухонный гарнитур, встраиваемая техника AEG и стиральная машина Miele в состоянии новой, вместительный шкаф в холле Элитная чистовая отделка с применением дорогостоящих импортных материалов: - полы наборный паркет из массива ясеня, заменена проводка, теплые полы, окна REHAU, остеклены лоджии, хорошая вентиляция, межкомнатные двери массив ясеня, входная дверь GERDA Окна выходят на 2 стороны дома, в зелёный двор Внутреннее пространство дома поддерживается в идеальном состоянии, ухоженные клумбы, парадная всегда чистая - Кухня 13,8 кв.м. кухонный гарнитур и обеденная группа итальянского производства Calligaris, стулья-натуральный шпон эбенового дерева - Гостиная 24,5 кв.м. уютное пространство для отдыха и приема гостей. Увеличенное окно в гостиной создает ощущение простора и наполняют пространство светом. Изолированные комнаты, расположены в приватной части квартиры (идеальны для спален, детской или кабинета): - Комната 15,9 кв. м. с выходом на лоджию + 2,8 кв.м. - Комната 14,8 кв. м. с выходом на лоджию +

2,6 кв.м. - Ванна 4,5 кв.м. оборудована глубокой ванной с теплым полом - Гостевой санузел 4,6 кв.м. с душевой, стиральной машиной и теплым полом - Просторная прихожая 16,5 кв.м. с большим шкафом-купе, позволяет удобно хранить вещи и поддерживать порядок  
Площадь квартиры: 92,6 кв.м.(без учета лоджий) + 5 кв.м общий холл. Высота потолков — 2.65 м

ЮРИДИЧЕСКАЯ ИНФОРМАЦИЯ: • 1 взрослый собственник - Личное присутствие • Покупал у застройщика • Без занижений по договору • Подходит под ипотеку. Помощь в оформлении ипотеки для Вас. • Прямая

продажа • Без использования МатКап - нет долей • Бесплатное сопровождение сделки!

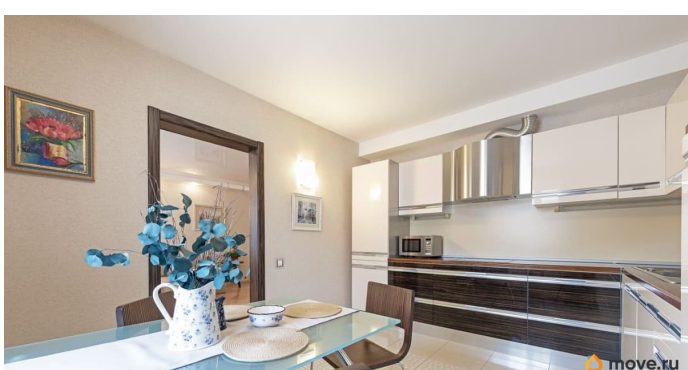
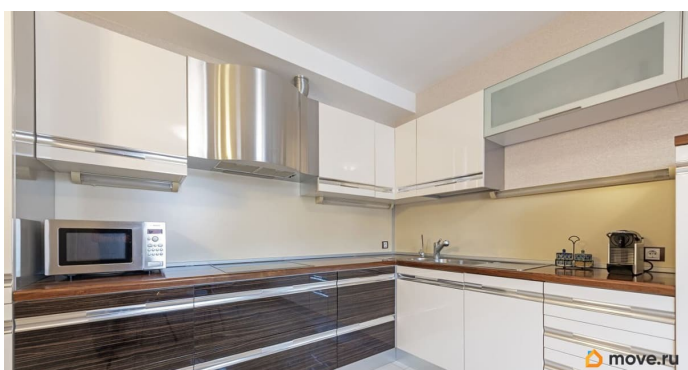
ИНФРАСТРУКТУРА: • Детский сад 84 — в 3 минутах пешком • м. «Комендантский проспект» — 15 минут пешком • м. «Старая деревня» — около 15 минут от дома пешком • Ледовый дворец, бассейн, спортшкола — 11 минут от дома • В шаговой доступности от дома: продуктовые сетевые магазины (МЕТРО, Максидом, Лента, О'кей, ВкусВилл) аптеки, лаборатории, мед.центры, отделения банка, пекарни, салоны красоты; • ПВЗ «OZON» и «WildBerries», «СДЭК», «Яндекс»

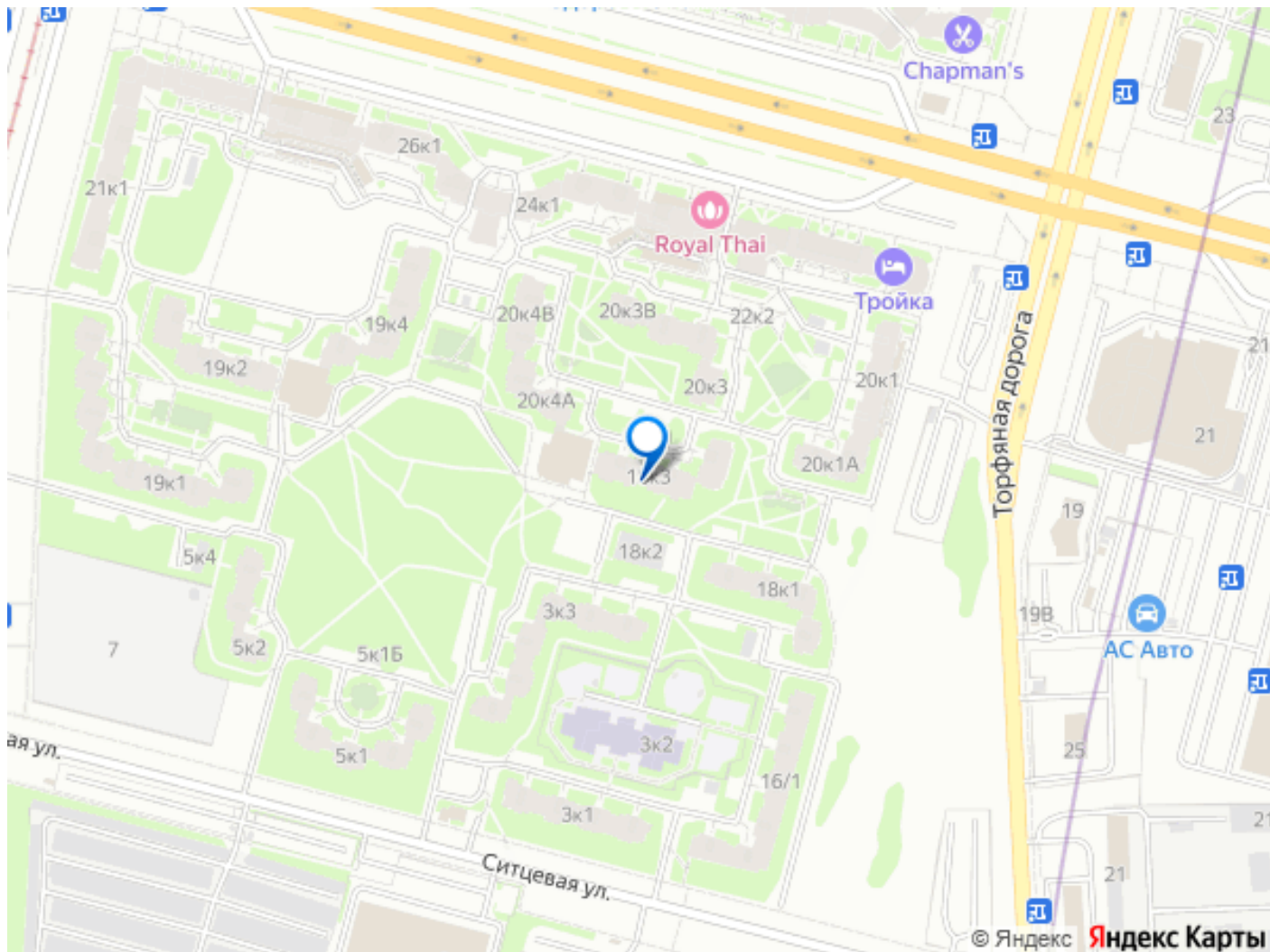
• Центр города (Дворцовая площадь, Невский пр.) — всего 35 минут на машине •

Автолюбителям быстрый и Удобный выезд к ЗСД и КАД - 10 мин. Рядом с домом остановка общественного транспорта До ЦПКиО им Кирова до 30 минут пешком. Для любителей пеших прогулок можно дойти до

Крестовского острова и парка 300-летия

Опыт работы с требовательными клиентами научил нас эффективно справляться с любыми непростыми задачами. Звоните, готовы согласовать удобное время для просмотра квартиры!!





Move.ru - вся недвижимость России