

Создано: 29.01.2026 в 20:32

Обновлено: 30.01.2026 в 12:26

Санкт-Петербург, Октябрьская
набережная, Корпус 1.2

35 250 391 ₽

Санкт-Петербург, Октябрьская набережная, Корпус 1.2

Округ

[СПБ, Невский район](#)

Квартира

Количество комнат

3

Высота потолков

2.77 м

Жилая площадь

38.7 м²

Площадь кухни

11.4 м²

Общая площадь

92.82 м²

Этаж

12/12

Детали объекта

Тип сделки

Продам

Раздел

[Квартиры](#)

Ремонт

с отделкой

Квартира в новостройке

<https://spb.move.ru/objects/9288542839>

Петербургская Недвижимость,
Петербургская Недвижимость
79675650457

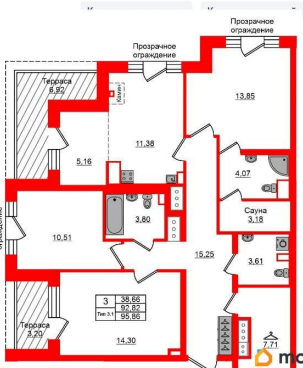
для заметок

Петербургская Недвижимость

Уникальные преимущества

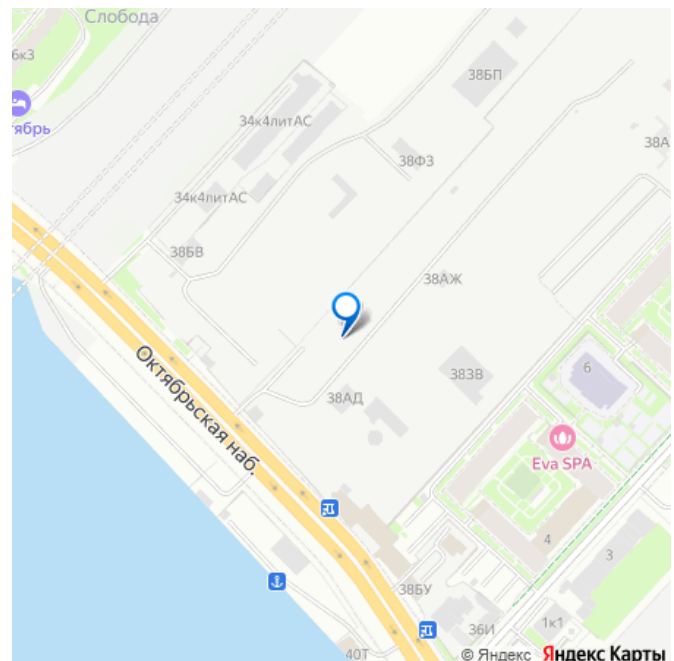
Квартира с панорамными окнами

Квартира с мастер-спальней



4е-комнатная, 92.82м²

- Кол-во комнат: 3
- Этаж: 12 из 12
- Общая площадь: 92.82м²
- Жилая площадь: 38.66м²



да

Год сдачи

1 квартал 2028 г.

Покупка в ипотеку

да

возможна ипотека, лифт

Описание

Продается уютная, семейная 3-комнатная квартира от застройщика в жилом комплексе «Setl Ривьера» в активно развивающемся Невском районе. До метро можно добраться на транспорте всего за 10 минут. Уникальная особенность этой квартиры возможность установить настоящий деревянный камин, который создаст атмосферу загородного дома. Мастер-спальня с собственной ванной комнатой. Самое приватное пространство в вашей квартире. Окна от пола до потолка позволяют безгранично любоваться видами Петербурга, наполнят комнату солнцем и светом! Сауна в ванной комнате.

Расслабьтесь и восстановите силы, как в СПА-салоне. Открытая терраса! Завтракайте или занимайтесь спортом на свежем воздухе!

Уникальная, функциональная

европланировка, большая кухня-гостиная 11.38 м?, просторная прихожая 15.25 м?.

Общая площадь квартиры - 92.82 м?, жилая 38.66 м?, высота потолка 3.04 м. Квартира

продается с отделкой «NORD LINE SILVER BK NEW». Что особенного в ЖК «Setl Ривьера»? •

Первая береговая линия Невы. 5 км до центра Петербурга • «Активити парк» - пространство для занятий спортом и отдыха. «Ривьера парк» с променадом и панорамной ротондой

• Масштабные дворы 10 000 кв.м. с авторским ландшафтным дизайном •

Двухуровневые единые входные группы •
 Видовые квартиры с террасами, каминами и
 саунами

Петербургская Недвижимость

Уникальные преимущества

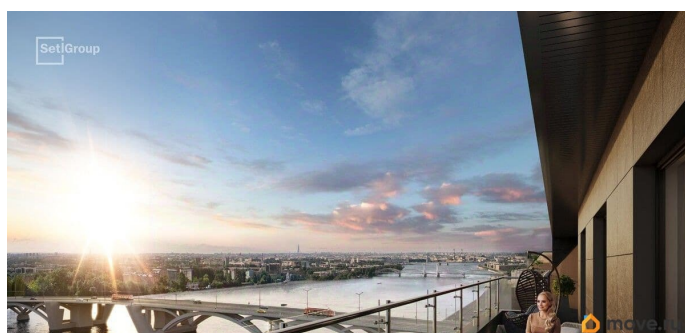
Квартира с панорамными окнами

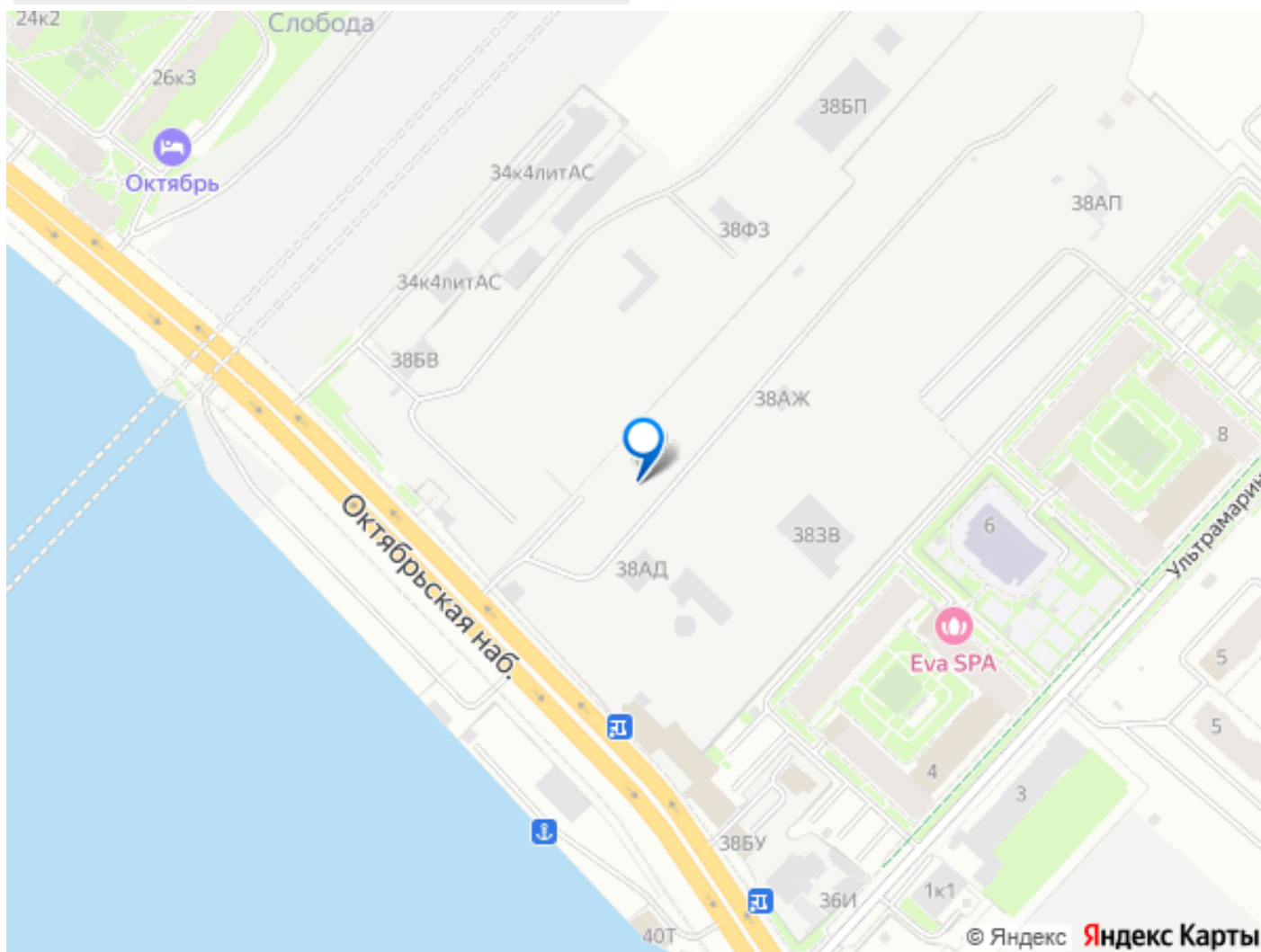
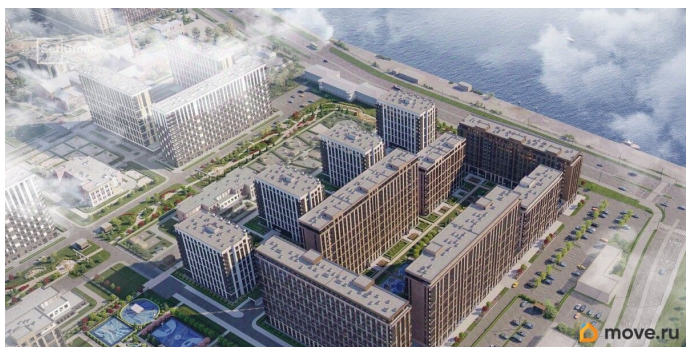
Квартира с мастер-спальней

4е-комнатная, 92.82м²

- Кол-во комнат: 3
- Этаж: 12 из 12
- Общая площадь: 92.82м²
- Жилая площадь: 38.66м²

move.ru





Move.ru - вся недвижимость России