

Собственник

79110024763

Санкт-Петербург, Наличная улица, 26к6

36 200 000 ₽

Санкт-Петербург, Наличная улица, 26к6

Округ

[СПБ, Василеостровский район](#)

Улица

[улица Наличная](#)

Квартира

Количество комнат

3

Высота потолков

3 м

Жилая площадь

46.5 м²

Площадь кухни

21.1 м²

Общая площадь

92.9 м²

Этаж

7/12

Детали объекта

Тип сделки

Продам

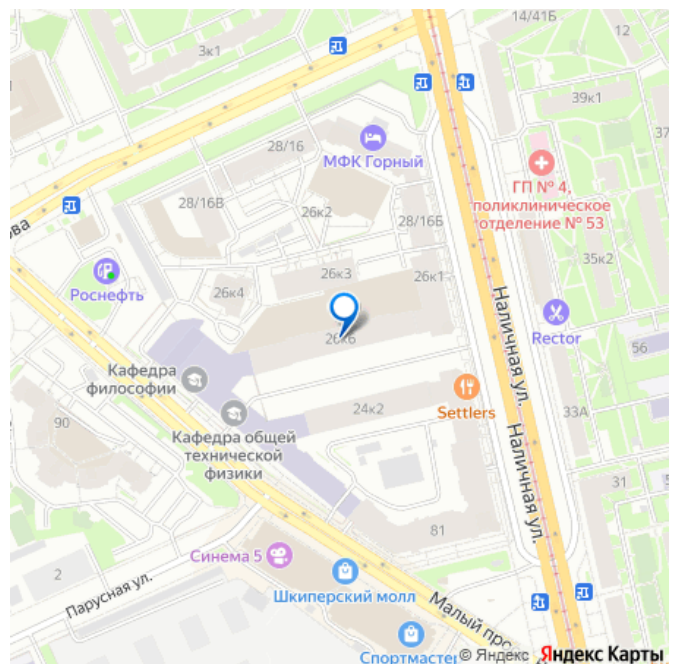
Раздел

[Квартиры](#)

Тип санузла

совмещенный

для заметок



Вид из окна

во двор

Ремонт

дизайнерский

Квартира в новостройке

да

Год сдачи

4 квартал 2014 г.

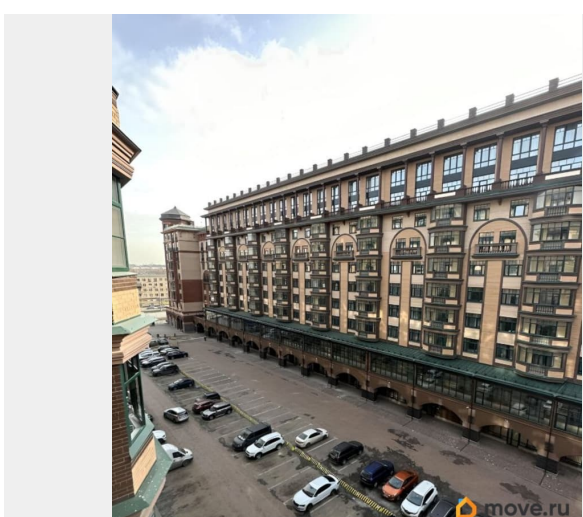
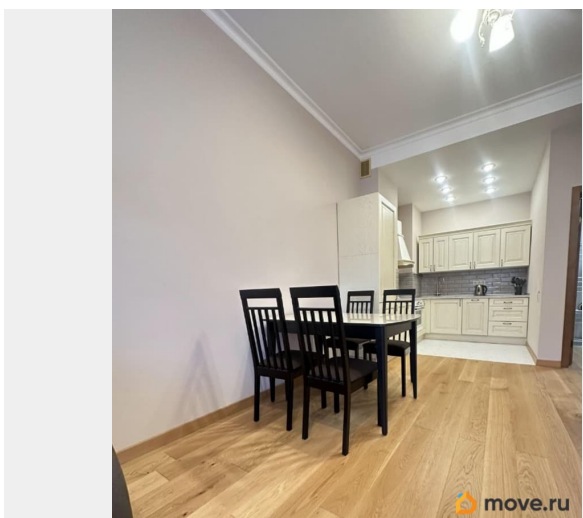
Покупка в ипотеку

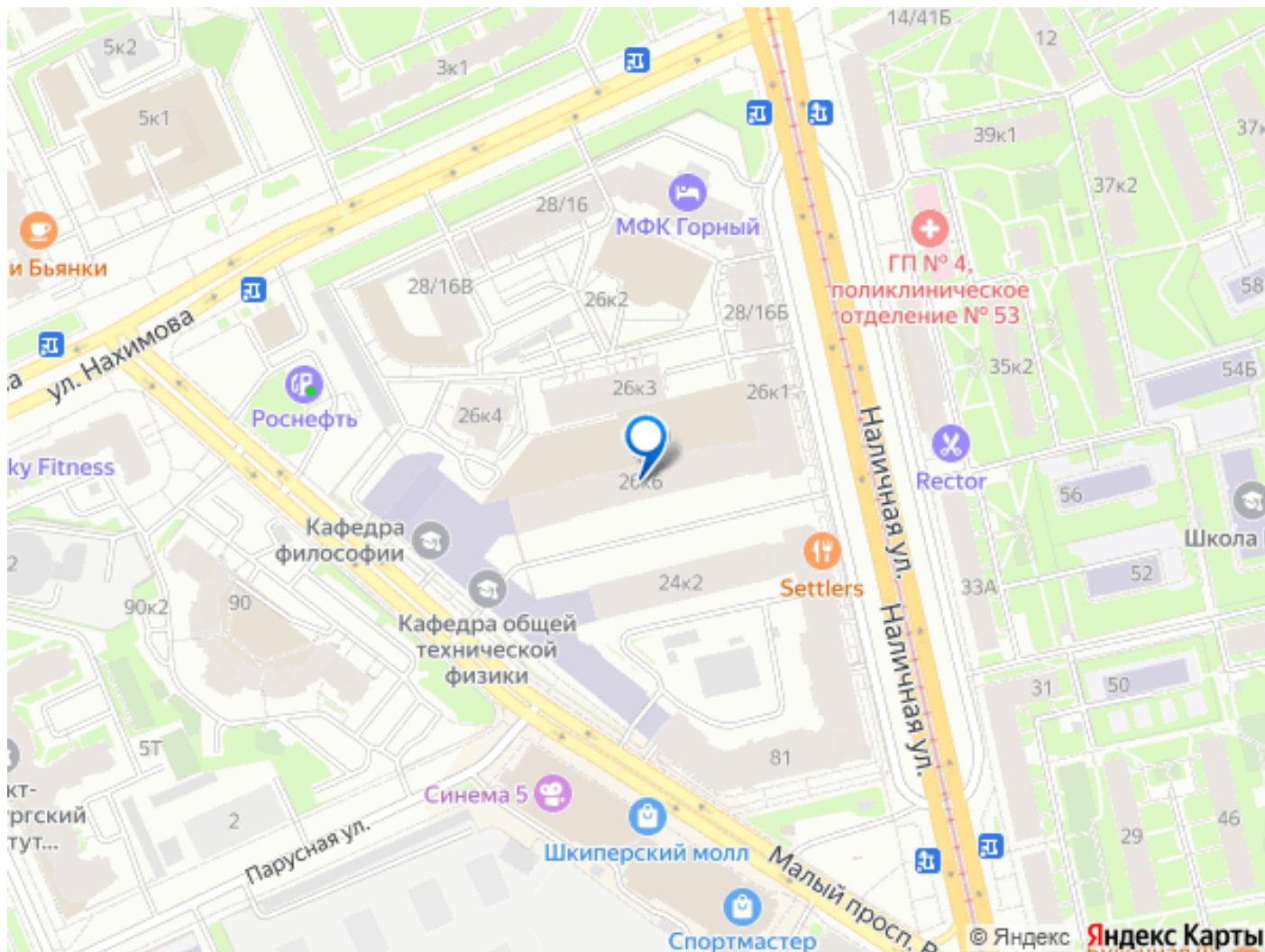
да

возможна ипотека, лифт, парковка

Описание

Продается просторная, теплая и светлая квартира с продуманной планировкой и дизайнерским ремонтом в ЖК бизнес класса Васильевский квартал. Квартира расположена на 7 этаже 12 этажного дома, высота потолков 2,90,евротрешка(две спальни и кухня-гостиная),окна выходят во двор ,место очень спокойное. ЖК построен на территории с хорошей экологией, рядом побережье Финского залива ,сад Василеоостровец, сад Декабристов. Для ремонта использованы импортные, качественные материалы. Квартира продается со всей мебелью и техникой . Метро Приморская в 800 метрах от ЖК, рядом выезд на ЗСД. Один взрослый собственник. Квартира без обременений. Прямая продажа. Просмотр по договоренности. Не всегда есть возможность ответить на звонок, поэтому пишите в чат . АГЕНТОВ С ПРЕДЛОЖЕНИЕМ УСЛУГ НЕ БЕСПОКОИТЬ! Агенты у меня есть!





Move.ru - вся недвижимость России