

Создано: 22.12.2025 в 10:52

Обновлено: 03.02.2026 в 13:53

Санкт-Петербург, улица Чапаева, 17к2

39 018 000 ₽

Санкт-Петербург, улица Чапаева, 17к2

Округ

[СПБ, Петроградский район](#)

Улица

[улица Чапаева](#)

Квартира

Количество комнат

3

Высота потолков

3 м

Жилая площадь

42.5 м²

Площадь кухни

17.3 м²

Общая площадь

92.9 м²

Этаж

3/9

Детали объекта

Тип сделки

Продам

Раздел

[Квартиры](#)

Тип санузла

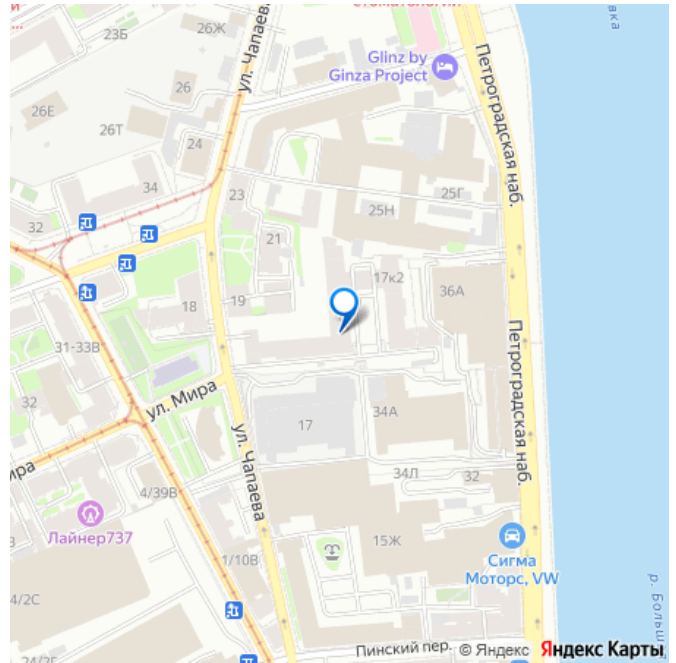
совмещенный

<https://spb.move.ru/objects/9287574018>

Балтийская Коммерция, Балтийская
Коммерция

79819391613

для заметок



Вид из окна

во двор

Ремонт

без ремонта

Квартира в новостройке

да

Год сдачи

2 квартал 2024 г.

Покупка в ипотеку

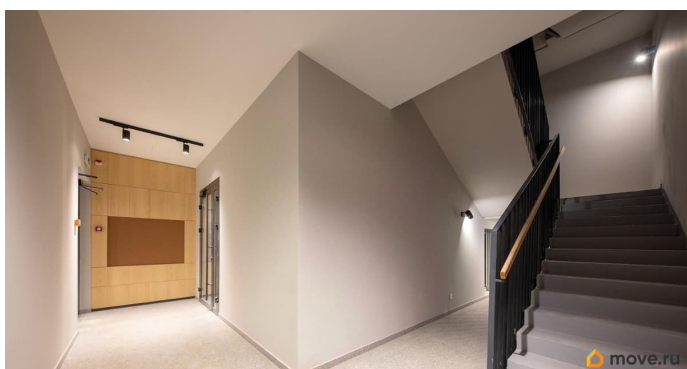
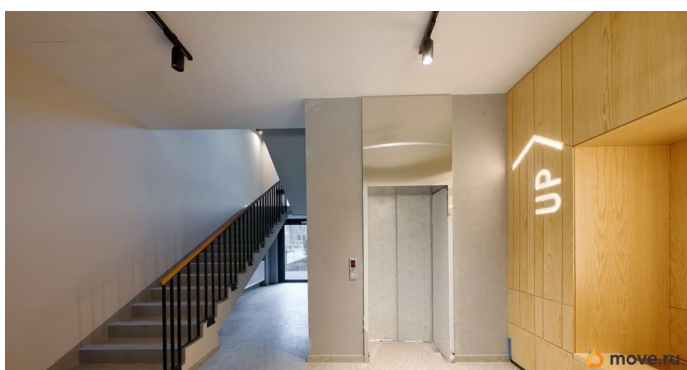
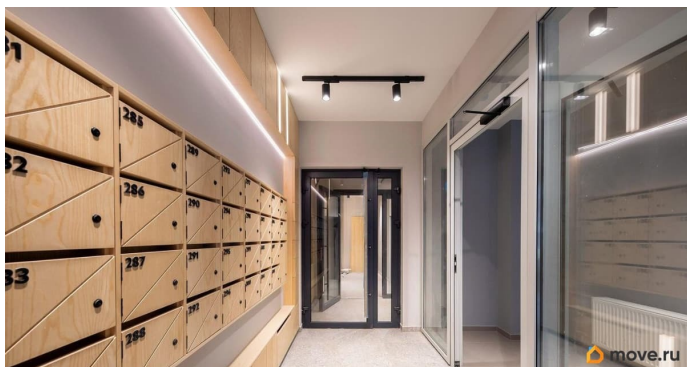
да

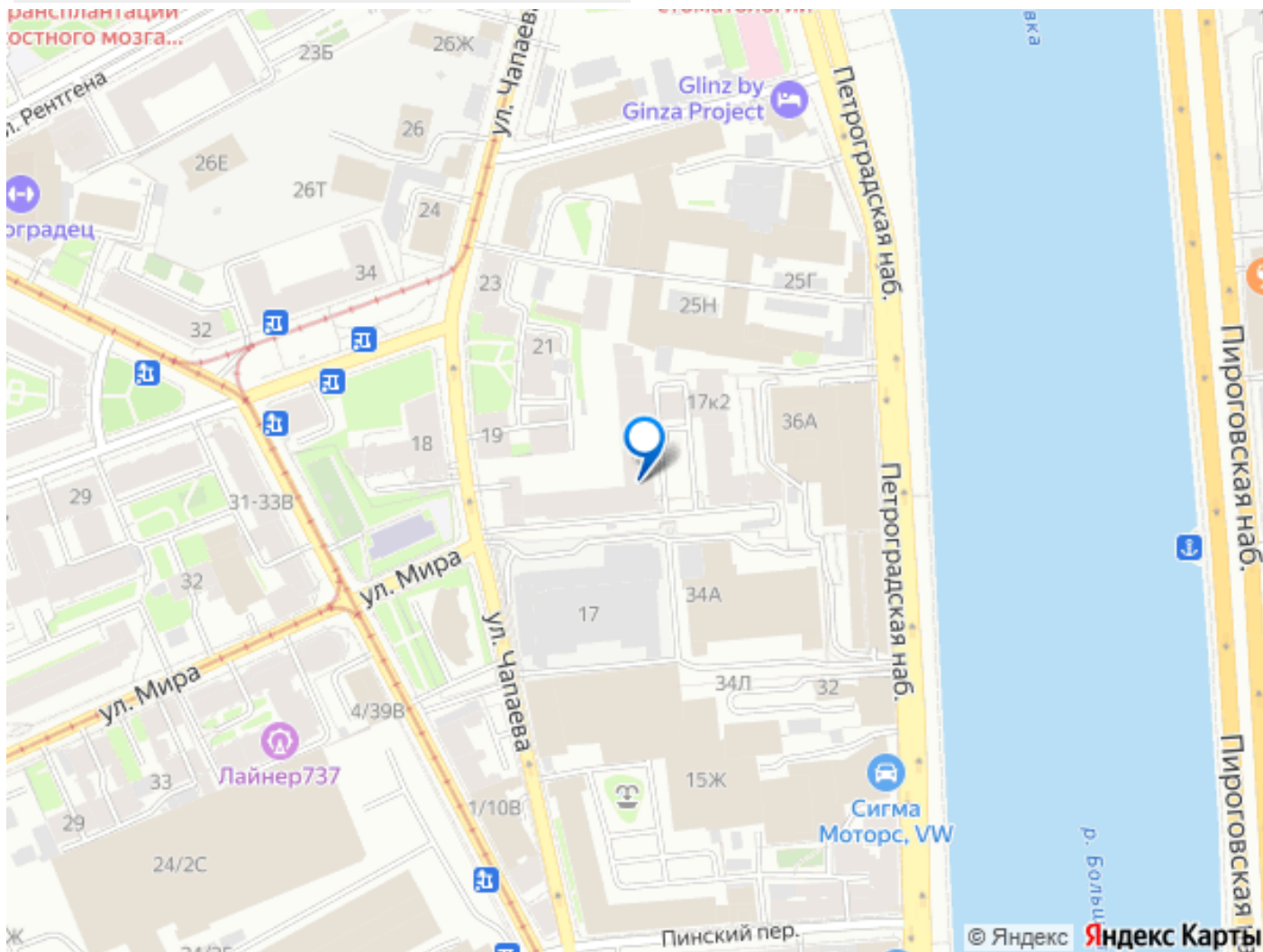
возможна ипотека, лифт, парковка

Описание

Просторная квартира с большой кухней 17,3 кв.м. Комфортный невысокий этаж, большие окна. Новый дом бизнес-класса, ключи можно получить сразу. С квартирой можно приобрести место в подземном паркинге (лифт спускается в парковку). Локация: До Станций метро Горьковская и Петроградская 15 минут, можно дойти пешком. Рядом Ботанический сад, наб. Карповки с качелями и Петропавловская крепость. Развитая инфраструктура - лучшие школы, детские сады, магазины, бассейн, фитнес, услуги красоты - все рядом. Во дворе ЖК высажены полноразмерные деревья, кустарники и декоративные растения - выглядит действительно красиво. Территория двора ограждена забором, доступ по электронному ключу. На первых этажах разместились кафе, Озон, салон красоты и йога центр. В благоустроенном закрытом дворе скамейки, малые архитектурные формы, детские игровые комплексы. Подходит под семейную ипотеку, есть варианты рассрочки. Рассрочка на 1 год. Первоначальный взнос 30%,

ежеквартальные платежи по 10%, взнос 40% оплачивается в конце срока. Рассрочка на 2 года. Первоначальный взнос 20%, платежи по 20% один раз в пол года.





Move.ru - вся недвижимость России