

🕒 Создано: 13.01.2026 в 17:59

🔄 Обновлено: 13.04.2026 в 18:47

**Собственник**

**79118278879**

**Санкт-Петербург, улица Есенина, 1к1**

**20 990 000 ₹**

Санкт-Петербург, улица Есенина, 1к1

Округ

[СПБ, Выборгский район](#)

Улица

[улица Есенина](#)

### Квартира

Количество комнат

3

Высота потолков

2.8 м

Жилая площадь

50.5 м<sup>2</sup>

Площадь кухни

14.6 м<sup>2</sup>

Общая площадь

92 м<sup>2</sup>

Этаж

11/25

### Детали объекта

Тип сделки

Продам

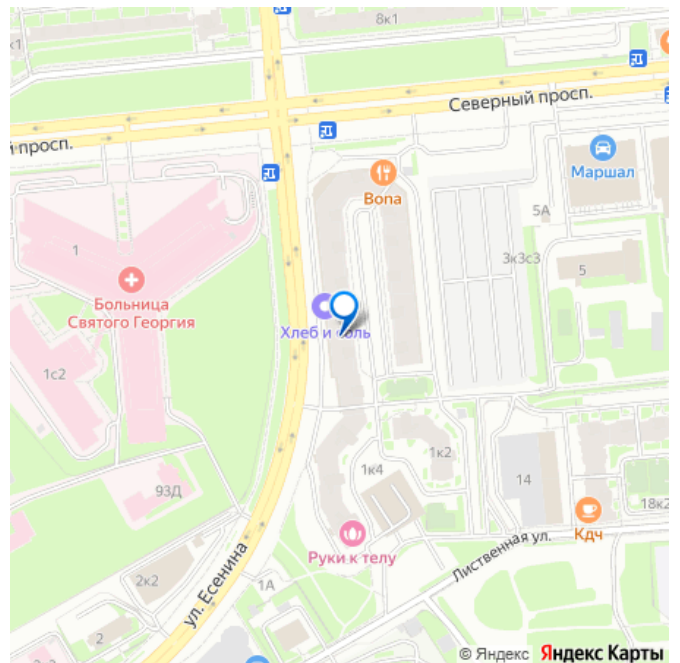
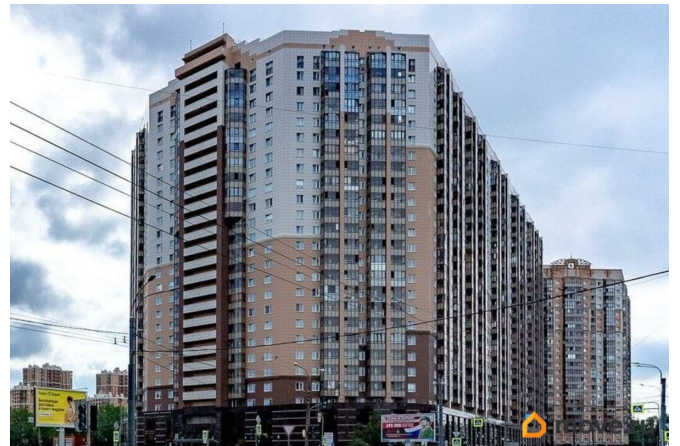
Раздел

[Квартиры](#)

Тип балкона

лоджия

для заметок



Тип санузла

раздельный

Вид из окна

на улицу

Ремонт

евро

Квартира в новостройке

да

Покупка в ипотеку

да

возможна ипотека, лифт, парковка

## Описание

Большая трёхкомнатная квартира с хорошей планировкой, все комнаты изолированные. В зелёной зоне у парка Сосновка. Большая лоджия. Два коридора, пространство для прихожей. Сделаны навесные потолки, бельгийские обои. Полы ламинат.

Приобретена у «Стройтреста». Удобное расположение: пешком до метро «Озерки» не более 15 минут, на автобусе 10 мин., до метро «пл. Мужества» 15 мин. Рядом с домом фитнес - клуб «Гравитация», магазины «Дикси», «Пятёрочка», «Магнит косметик» кафе, рестораны «Соседи» и «Вона Сарропа».

Рядом с домом на ул. Лиственная новый детский сад и новая большая школа с бассейном. Во дворе детская площадка.

Строится поликлиника. Очень подходит для семьи. О квартире • Количество комнат: 3 • Общая площадь: 92 м? • Площадь кухни: 14.6 м? • Жилая площадь: 50.5 м? • Этаж: 11 из 25 • Лоджия • Дополнительно: гардеробная и кладовка • Тип комнат: изолированные • Высота потолков: 2.8 м • Санузел: раздельный • Окна: во двор, на улицу •

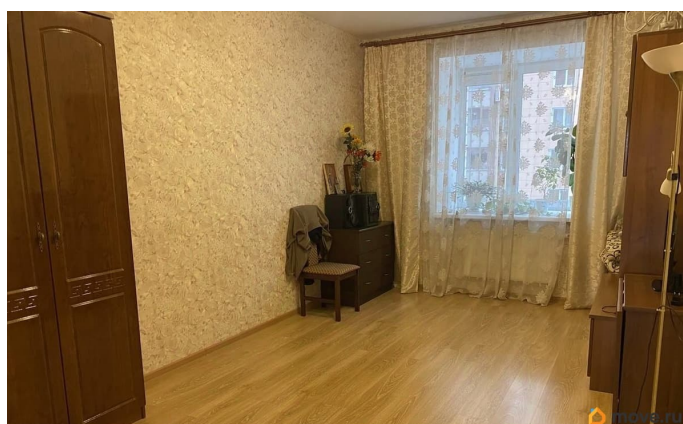
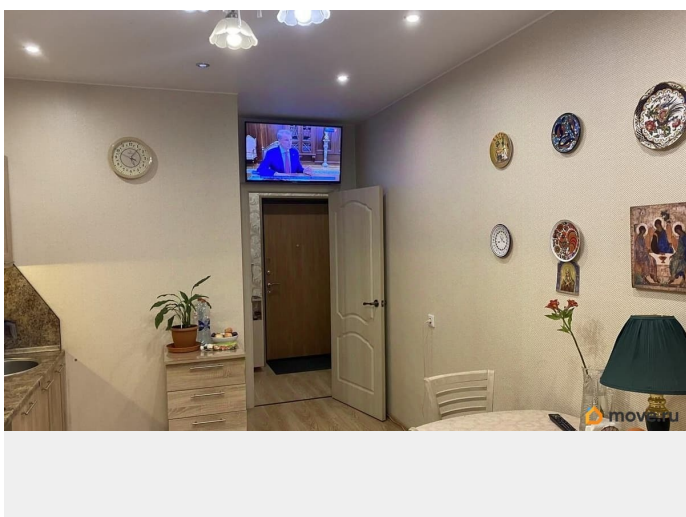
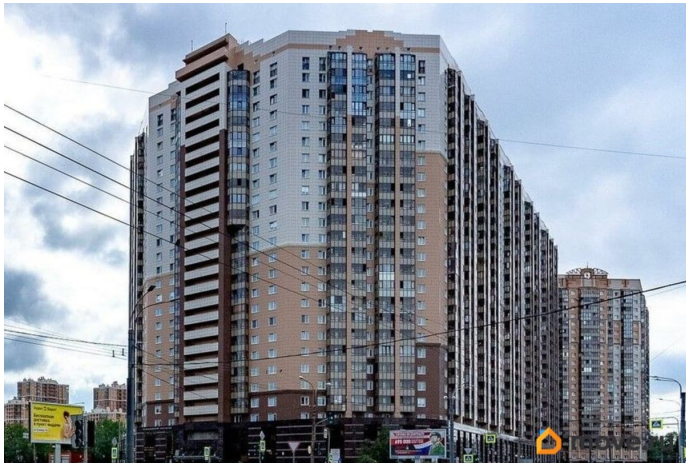
Мебель: остаётся кухня и прихожая.

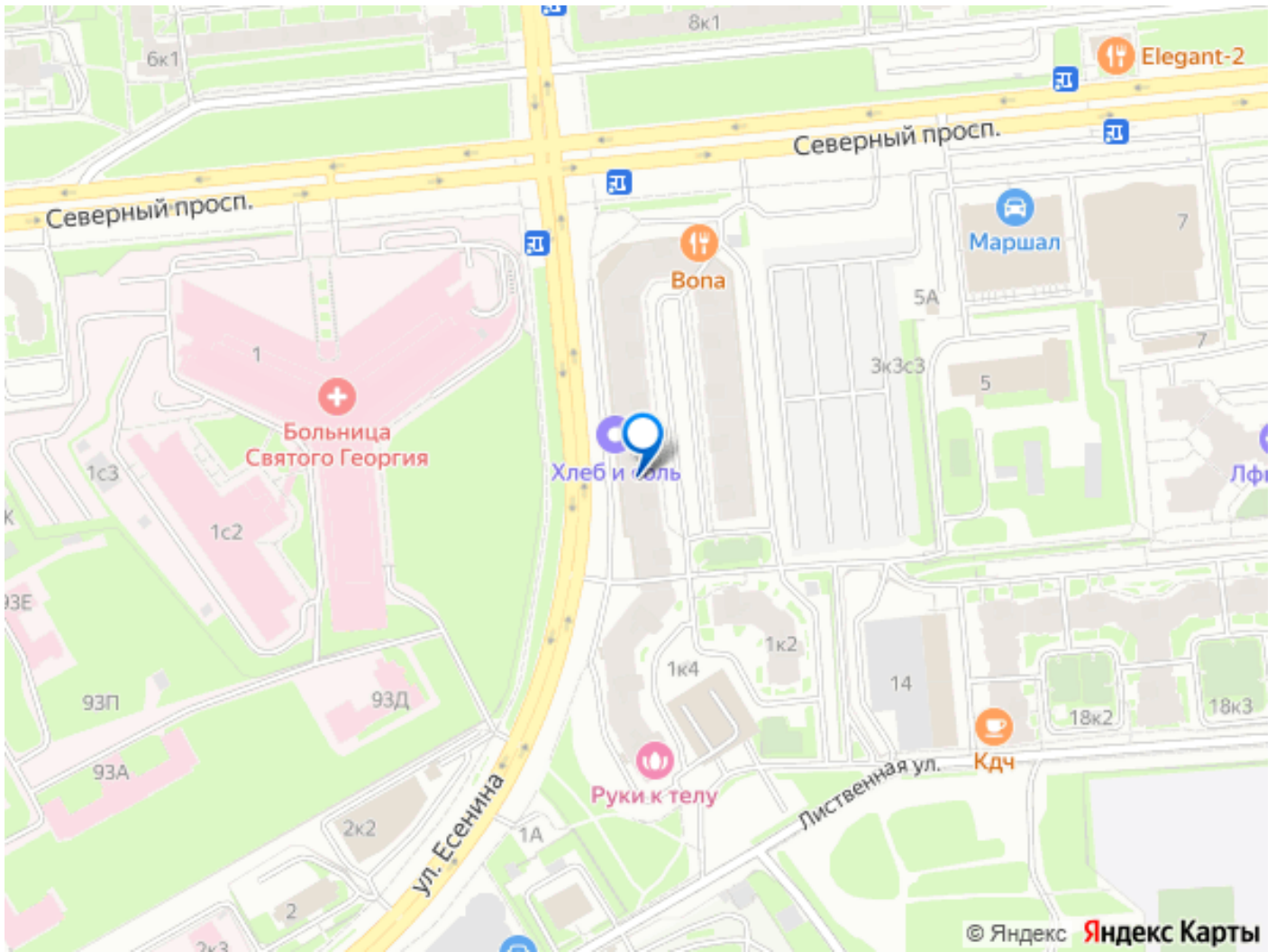
Остальное по договору. • Техника:

холодильник, посудомоечная машина •

Способ продажи: прямая продажа, быстрый  
выход на сделку • Вид сделки: прямая

продажа Агентов, без клиентов, просьба не  
беспокоить!





Move.ru - вся недвижимость России