

Создано: 29.08.2025 в 23:15

Обновлено: 30.01.2026 в 07:56

Санкт-Петербург, улица Блохина, 25

28 900 000 ₽

Санкт-Петербург, улица Блохина, 25

Округ

СПБ, Петроградский район

Улица

улица Блохина

## Квартира

Количество комнат

3

Высота потолков

3.55 м

Жилая площадь

54.3 м<sup>2</sup>

Площадь кухни

7.7 м<sup>2</sup>

Общая площадь

93.2 м<sup>2</sup>

Этаж

2/4

## Детали объекта

Тип сделки

Продам

Раздел

Квартиры

Тип балкона

балкон

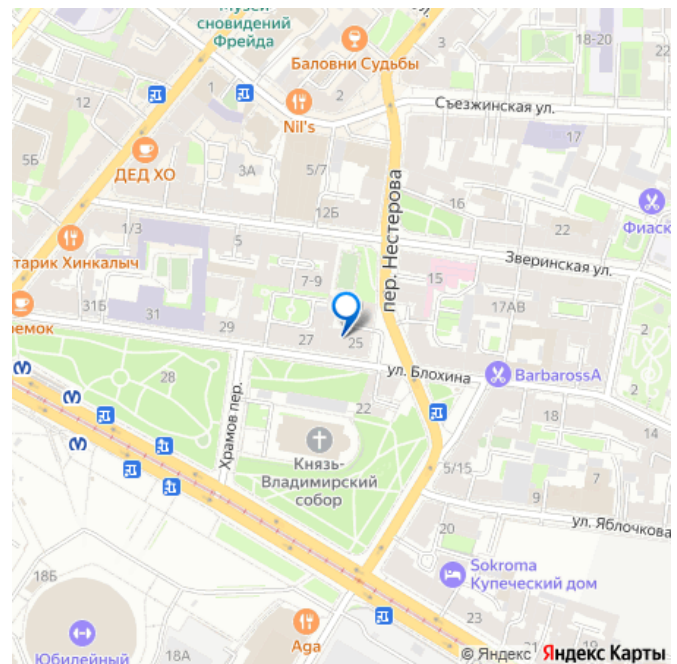
https://spb.move.ru/objects/9284520307

Михаил Великославинский, Мир

Квартир PREMIUM

79812801288

для заметок



Тип санузла

раздельный

Вид из окна

на улицу

Ремонт

без ремонта

Покупка в ипотеку

да

возможна ипотека

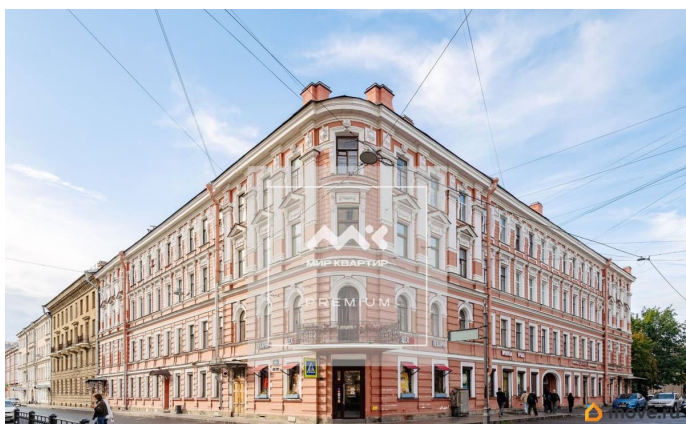
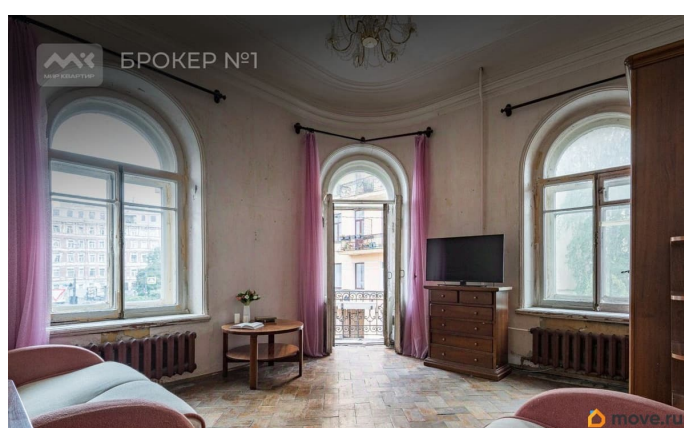
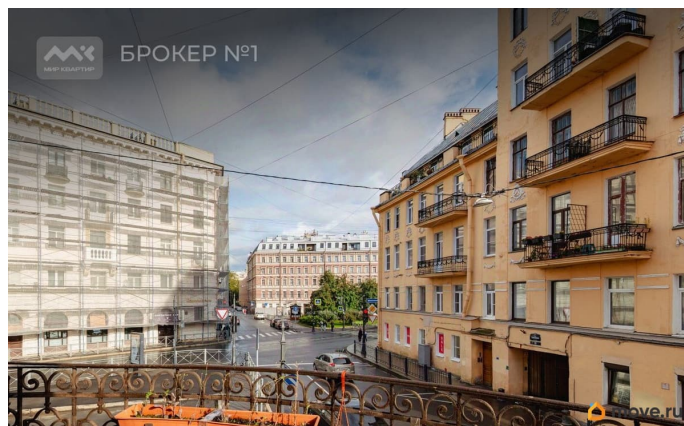
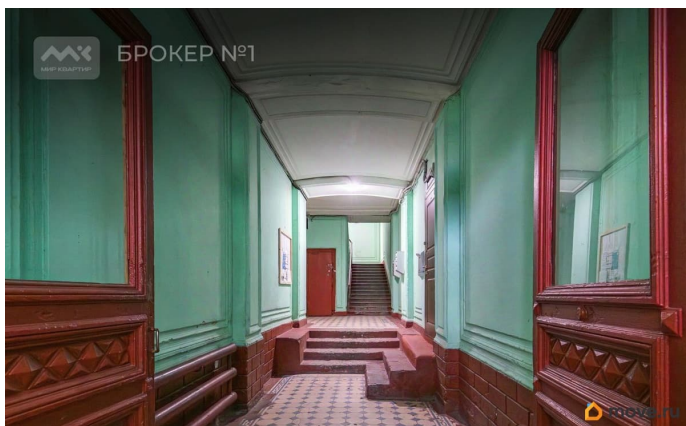
## Описание

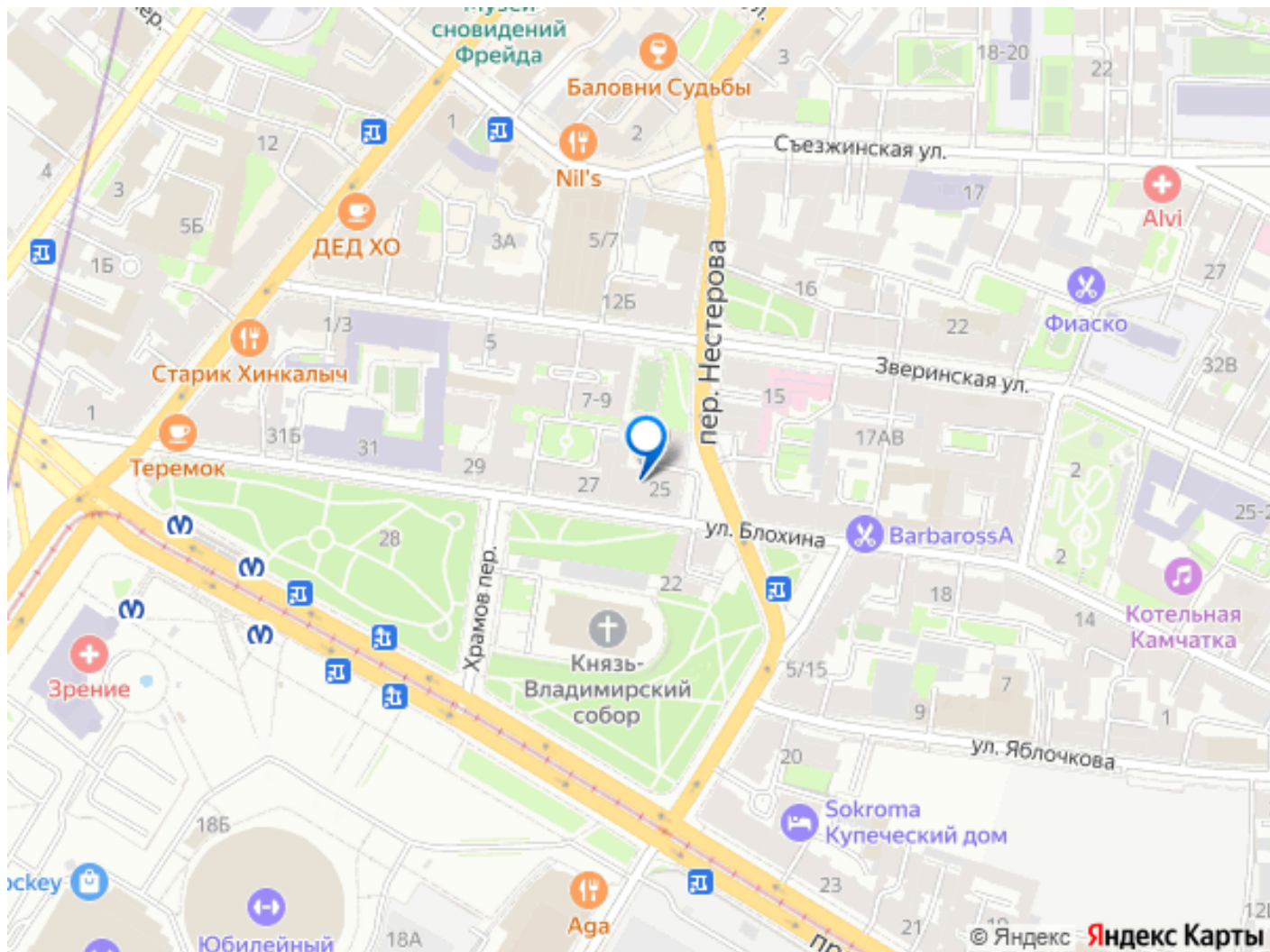
Арт. 105162899 Вашему вниманию предлагается квартира с арочными окнами, большим балконом и видом на Князь-Владимирский собор. О локации: В пешей доступности Князь-Владимирской собор, Петропавловская крепость, Стрелка Васильевского острова, Эрмитаж, Планетарий и Ленинградский собор. В шаговой доступности расположены школы, детские сады, клиники и магазины, что делает проживание здесь особенно комфортным. До станции метро «Спортивная» всего 4 минуты пешком, что обеспечивает отличную транспортную доступность. О доме: Дом 1898 года постройки (архитектор Сергей Александрович Баранкеев) в архитектурном стиле эклектика. Перекрытия:(подвальные помещения - металлические балки с бетонными сводами, межэтажные перекрытия - металлические балки с деревянным заполнением, чердачные перекрытия металлические балки с деревянным и и бетонным заполнением). Дом крепкий - находится в хорошем состоянии - ухоженный и чистый. О квартире:

Трехкомнатная квартира площадью 93,2 квадратных метра расположенная на втором этаже над коммерческим помещением (можно перенести мокрые точки и сделать любую перепланировку), квартира над нашей прошла капитальный ремонт, что позволяет не волноваться за будущую сохранность выполненных ремонтных работ. Из арочных окон квартиры открывается прямой вид на Князь-Владимирский собор и одноимённый сквер, размер балкона позволяет не только на него выйти, но и позавтракать, а при желании даже отдохнуть. Естественный свет наполняет квартиру, а высокие потолки (3,55 м) создают невероятное ощущение простора и гармонии. Предлагаем ПРЕМИАЛЬНОЕ обслуживание для требовательных клиентов. Оперативно организуем просмотр, предоставим полную информацию по объекту. 20 лет работы с требовательными клиентами подготовили нас к решению ВАШИХ сложных задач. Будем рады знакомству! Ул. Рубинштейна, д.8.









Move.ru - вся недвижимость России