

🕒 Создано: 10.07.2025 в 13:36

Обновлено: 04.12.2025 в 19:14

**Санкт-Петербург, 8-я Васильевского
острова линия, 45/34**

19 250 000 ₽

Санкт-Петербург, 8-я Васильевского острова линия, 45/34

Округ

[СПБ, Василеостровский район](#)

Квартира

Количество комнат

3

Высота потолков

3.02 м

Жилая площадь

65.2 м²

Площадь кухни

8.4 м²

Общая площадь

93.3 м²

Этаж

3/6

Детали объекта

Тип сделки

Продам

Раздел

[Квартиры](#)

Тип санузла

раздельный

Вид из окна

<https://spb.move.ru/objects/9285344557>

**Татьяна Юрьевна Семенова, Этажи
Санкт-Петербург**

79817042822

для заметок



во двор

Ремонт

косметический

Покупка в ипотеку

да

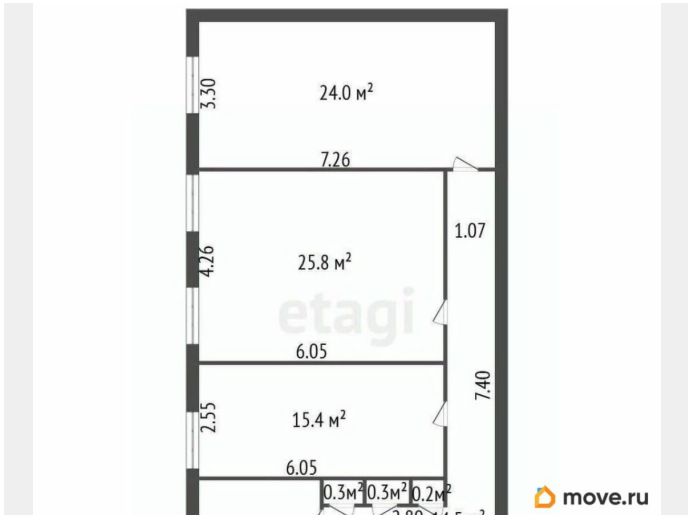
возможна ипотека, лифт

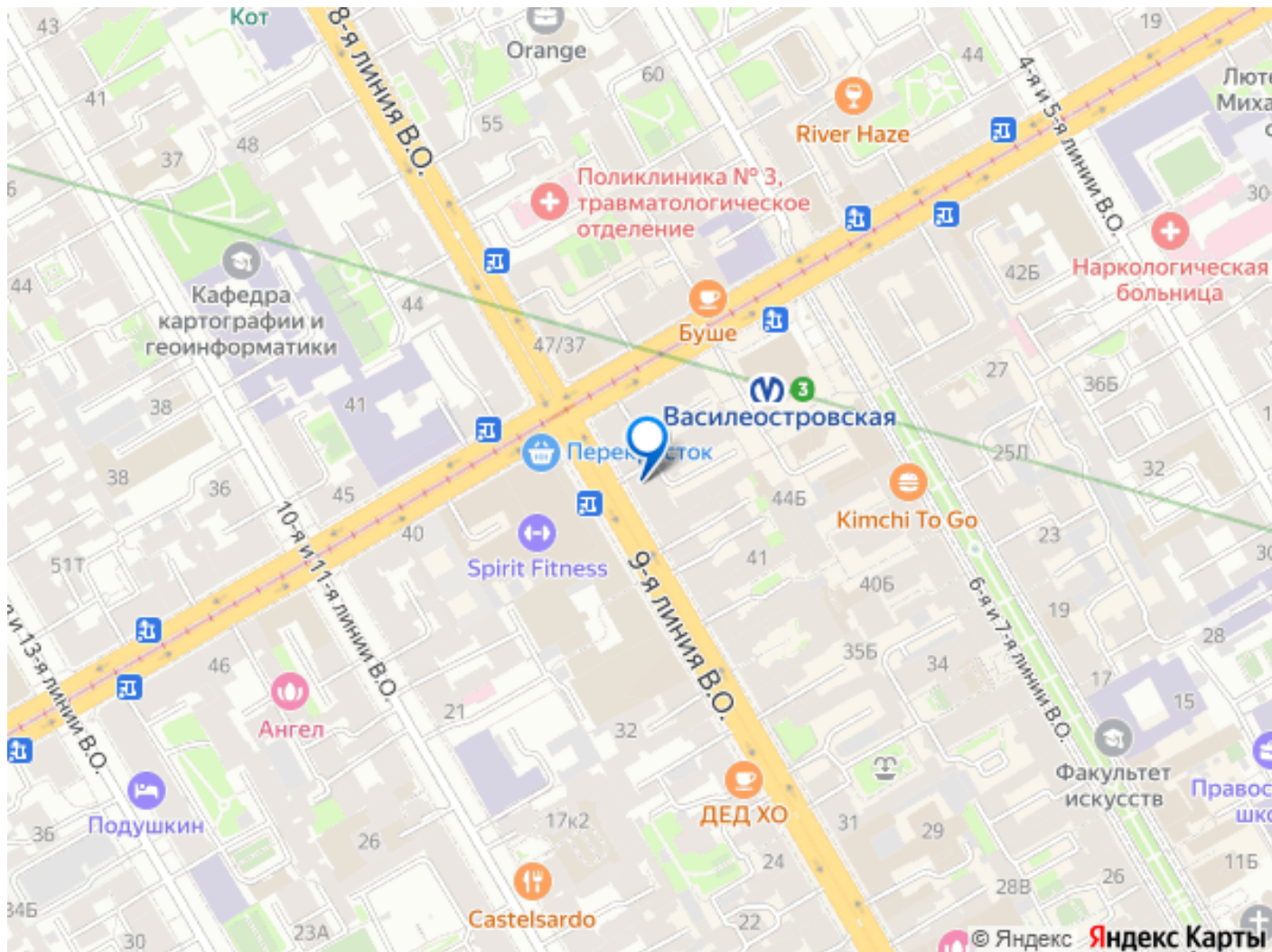
Описание

Представляем вашему вниманию уникальную возможность стать владельцем квартиры в самом сердце Василеостровского района — всего в 1 минуте пешком от метро Василеостровская! Железобетонные перекрытия, есть лифт В квартире выполнен косметический ремонт свежий. Отличная звукоизоляция благодаря толщине стен 8 см и потолки 3 метра!!! — забудьте о шуме города и соседей, а наслаждайтесь тишиной и уютом внутри. А с потолками 3 метра вы можете наслаждаться ощущением простора и свободы Дом с современными удобствами — лифт, просторная парадная с всего 2 квартирами на этаже создают ощущение уединения и уюта, а входная группа поддерживается в чистоте. Безопасность и приватность — закрытый охраняемый двор с видеонаблюдением, где всегда есть место для парковки вашего автомобиля. В любое время вы можете оставить машину под надежной охраной. Дом после капитального ремонта — всё обновлено, современные инженерные системы, свежий фасад. В квартире установлена новая сантехника и счетчики - всё для вашего комфорта и экономии. Холодная и горячая вода централизованная. Окна выходят в тихий закрытый двор — наслаждайтесь тишиной и отсутствием посторонних людей на

территории Универсальность использования — идеально подходит как для личного проживания, так и для инвестиционного проекта по сдаче в аренду. Высокий спрос гарантирует стабильный доход. Быстрый выход на сделку — полная юридическая чистота, прямая продажа без обременений. Готовы к быстрому переезду или передаче прав. Инфраструктура - Район отличается развитой инфраструктурой: в непосредственной близости находятся магазины, кафе, аптеки, школы и детские сады. Транспортная доступность на высоком уровне — помимо метро, рядом проходят маршруты наземного транспорта, обеспечивающие быстрый выезд в центр города и другие районы. Василеостровский район сочетает преимущества центральной локации с комфортной жилой средой. Это перспективное вложение в недвижимость с высоким потенциалом роста стоимости. Для просмотра и дополнительной информации свяжитесь с нами в удобное время. Код пользователя: 20147 Номер в базе: 9033427







Move.ru - вся недвижимость России