

🕒 Создано: 08.04.2026 в 13:58

🔄 Обновлено: 13.04.2026 в 17:12

**Санкт-Петербург, 8-я Васильевского острова линия, 45/34**

**19 300 000 ₹**

Санкт-Петербург, 8-я Васильевского острова линия, 45/34

Округ

[СПБ, Василеостровский район](#)

**Квартира**

Количество комнат

3

Жилая площадь

65.2 м<sup>2</sup>

Площадь кухни

8.4 м<sup>2</sup>

Общая площадь

93.3 м<sup>2</sup>

Этаж

3/6

**Детали объекта**

Тип сделки

Продам

Раздел

[Квартиры](#)

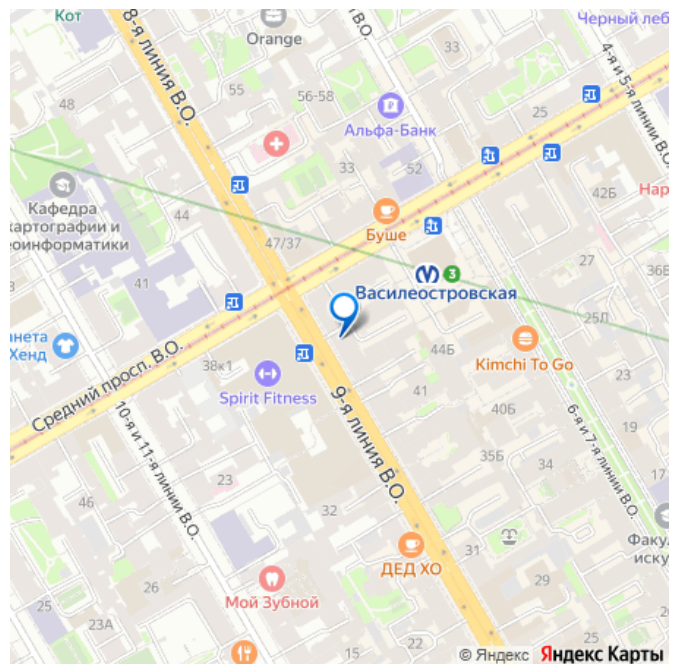
Покупка в ипотеку

да

возможна ипотека, лифт

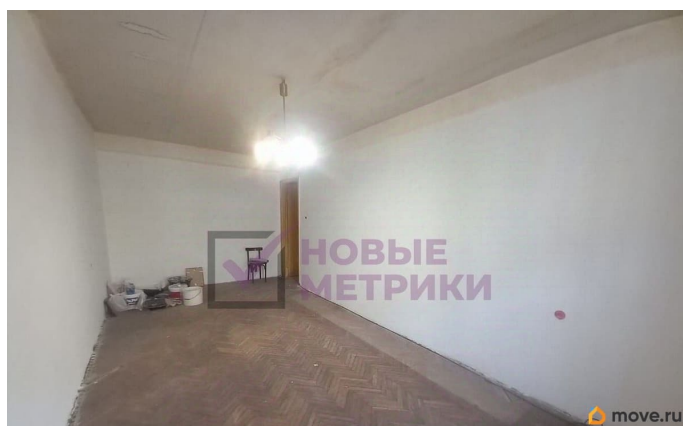
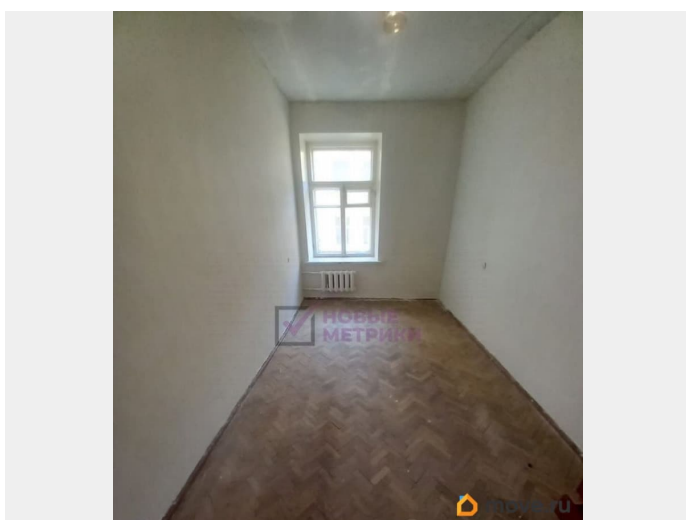
**Описание**

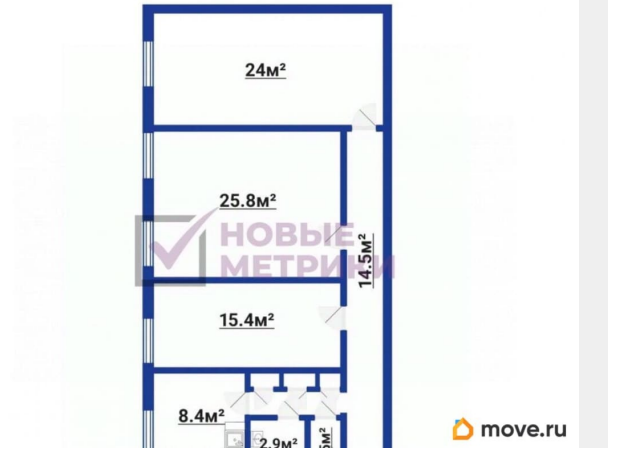
для заметок

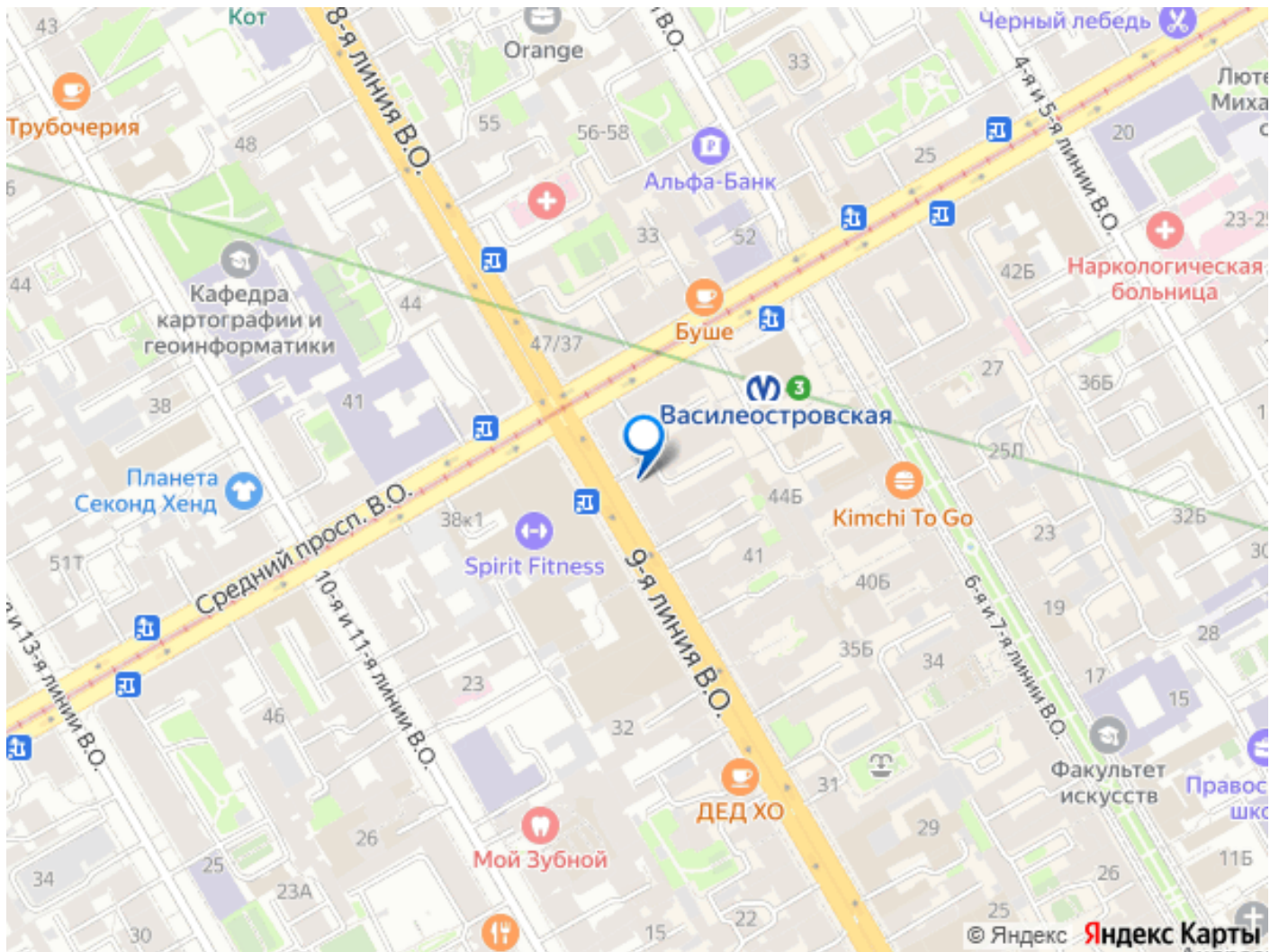


3-комнатная с 2 машиноместами в закрытом дворе. 2 минуты до метро «Василеостровская». Окна во двор. Дом с капремонтом. 8-я линия В.О. ПРОДАЖА БЕЗ КОМИССИИ ОДОБРЕНИЕ ИПОТЕКИ В ПОДАРОК ВОЗМОЖЕН ТРЕЙД-ИН Звоните, все подробно расскажу, запишемся на просмотр на удобное время. Предложение прекрасно подходит, как для жизни, так и для надежных инвестиций. Вашему вниманию представлена редкая для этой локации 3-комнатная квартира в добротном кирпичном доме (1917 г. постройки) на 3-м этаже. Окна выходят во двор, обеспечивая тишину вдали от городского шума. Придомовая территория закрыта и предназначена только для жильцов — это безопасное пространство без посторонних. Ключевые особенности и преимущества: В доме проведен комплексный капитальный ремонт (обновлены коммуникации, фасад, ЖБ перекрытия). На вашем этаже расположено всего 2 квартиры, что гарантирует минимум контактов с соседями и создает ощущение клубного дома. В подъезде и во дворе поддерживается чистота и порядок. В стоимость включено два машиноместа в закрытом дворе. Для жителей исторического центра с его сложной парковочной ситуацией — это огромное преимущество, которое экономит ваше время и нервы. Локация, ставшая привилегией: 8-я линия В.О., д.45/34 Это сердце исторической части Василеостровского района. Здесь идеально сочетаются уютная атмосфера центра с возможностью уединения и близостью к воде. Транспортная доступность Пешая доступность до метро: Станция «Василеостровская» находится в 90 метрах — всего 2 минуты неспешным шагом. Это ворота на «зеленую» ветку метро,

позволяющие за считанные минуты добраться до Невского проспекта и Сенной площади без пересадок. Наземный транспорт: От остановок на 8-9 линиях и Среднем проспекте в шаговой доступности курсируют десятки автобусов и троллейбусов. Дом расположен в зоне отличной транспортной связности с Петроградской стороной и центром. Инфраструктура и зеленые зоны В пешей доступности находятся ключевые рекреационные зоны района. Вы сможете гулять по живописной набережной реки Смоленки, отдыхать в современном Линейном парке или любоваться фонтаном в сквере Александра Володина. Район полностью самодостаточен для комфортной семейной жизни. В округе находятся школы, детские сады и гимназии. Магазины, кафе, аптеки и другие бытовые сервисы в шаговой доступности. Не упустите возможность стать владельцем этой прекрасной квартиры! Запишитесь на просмотр уже сегодня и откройте для себя квартиру, о которой вы всегда мечтали! \*ТРЕЙД-ИН: если Вы сейчас продаёте свою недвижимость, то мы можем СРАЗУ КУПИТЬ её! Арт. 134224563







Move.ru - вся недвижимость России