

Создано: 17.01.2026 в 15:25

Обновлено: 19.01.2026 в 11:29

Санкт-Петербург, Литейный проспект, 30

59 500 000 ₽

Санкт-Петербург, Литейный проспект, 30

Округ

[СПБ, Центральный район](#)

Улица

[проспект Литейный](#)

Квартира

Количество комнат

3

Жилая площадь

51.4 м²

Площадь кухни

14 м²

Общая площадь

93 м²

Этаж

4/5

Детали объекта

Тип сделки

Продам

Раздел

[Квартиры](#)

Покупка в ипотеку

да

возможна ипотека, лифт

Описание

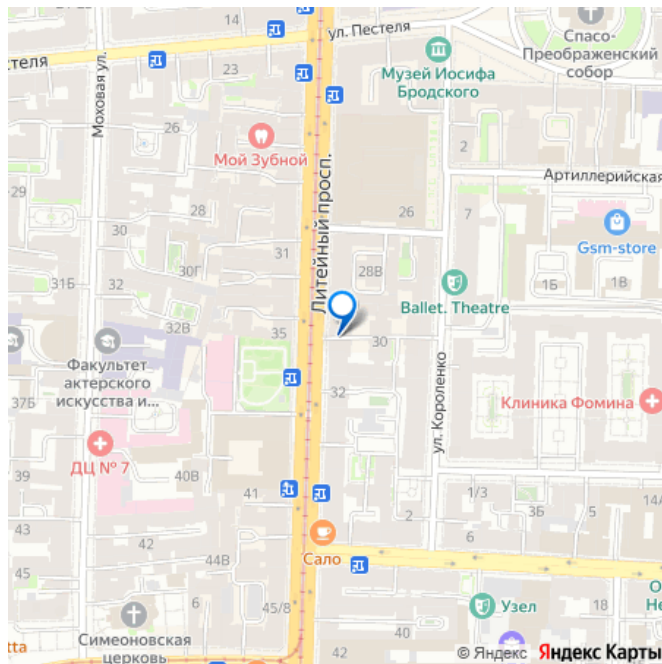
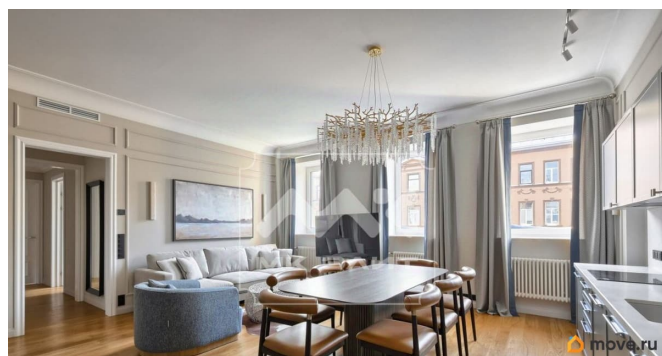
<https://spb.move.ru/objects/9288120164>

Александрина Иодковская, Мир

Квартир Элит

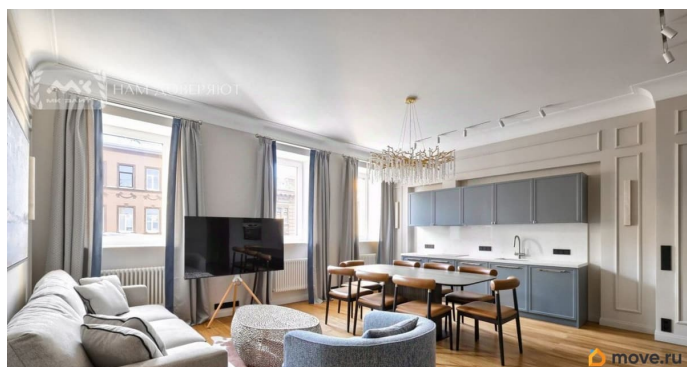
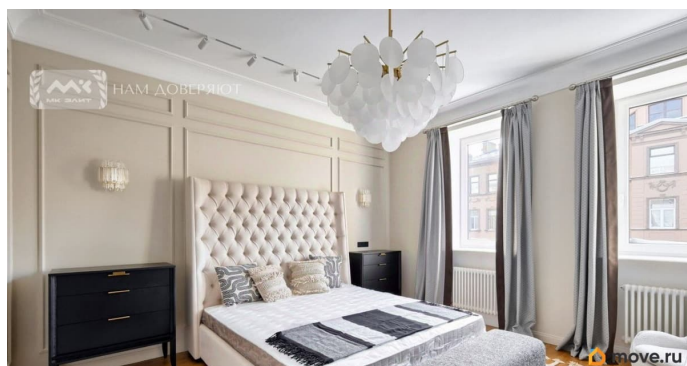
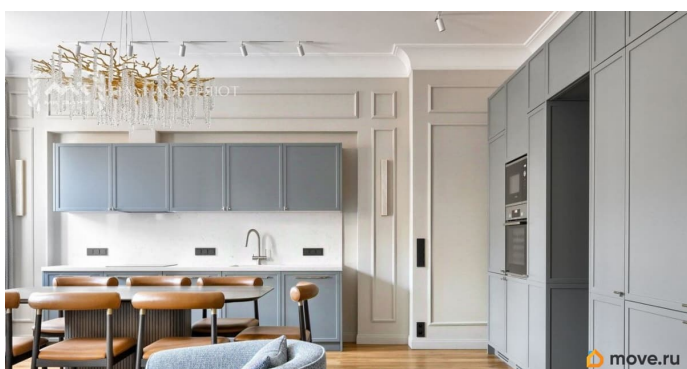
79112770142

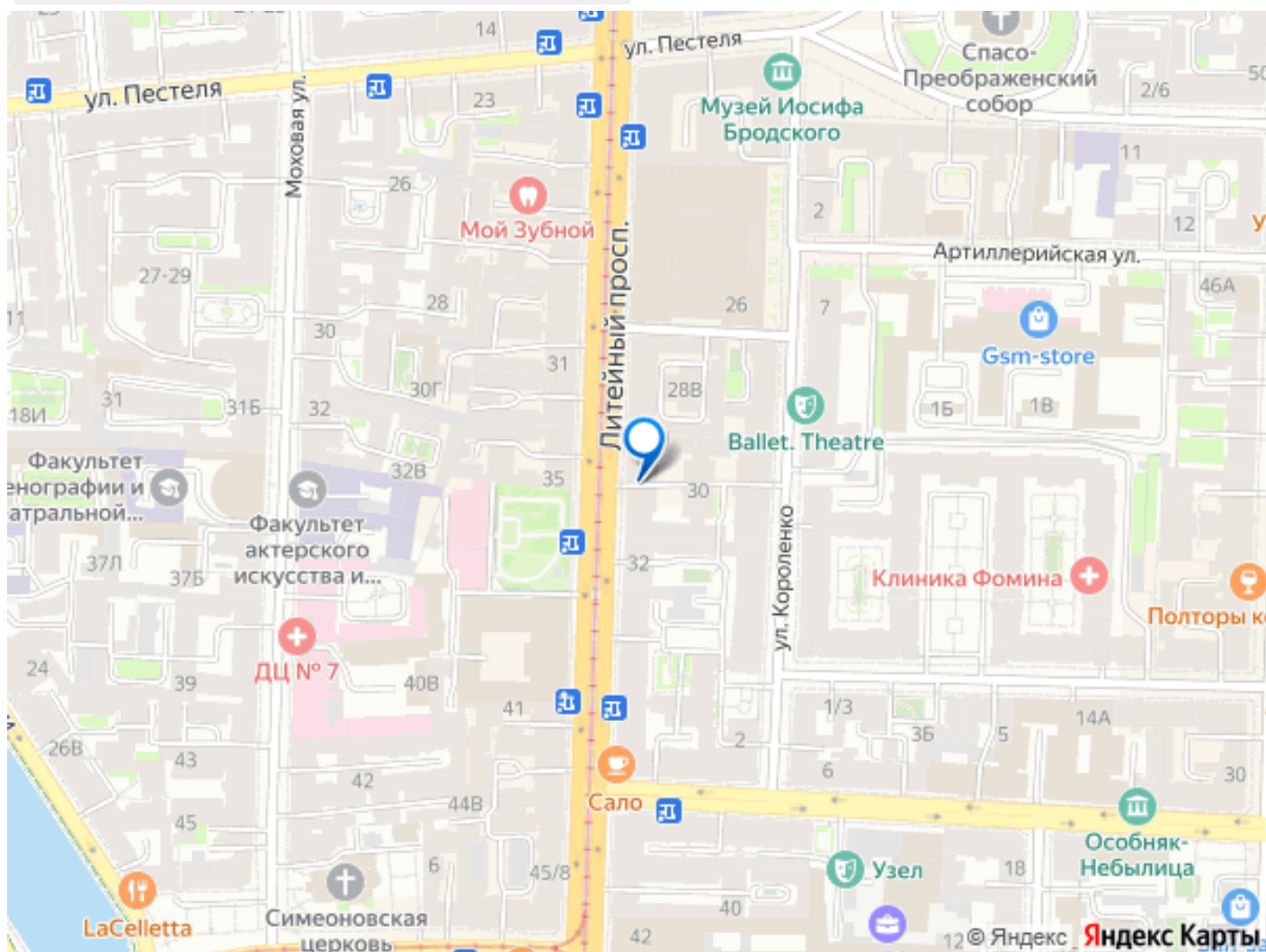
для заметок



Арт. 112974992 Квартира с идеальным ремонтом от одного из ведущих архитектурных бюро страны, расположенная в самом центре Петербурга - на Литейном проспекте. Квартира находится на четвертом этаже в доме с жб перекрытиями. Вход с большого зеленого двора, через арку с Литейного проспекта и со стороны улицы Короленко. Красивая, отремонтированная парадная, лифт с первого этажа! Общая площадь - 93 м2, в которые входят просторные кухня- гостиная со столовой, спальная комната со своей гардеробной, вторая спальня, два санузла, прихожая с большим гардеробом. В каждой комнате есть вместительные зоны хранения. В отделке квартиры были использованы только высококачественные материалы, натуральные камень и дерево. Качество ремонта произведет впечатление даже на самого требовательного и взыскательного покупателя! Особого внимания также требуют техника, мебель, светильники и прочие элементы декора от ведущих мировых брендов. Система кондиционирования, возможность регулирования и установки комфортной температуры в каждом помещении. Система фильтрации воды. В квартире продумано всё, вплоть до каждой мелочи. Соседство с консульствами обеспечивает круглосуточную охрану и безопасность, в закрытом дворе имеется машиноместо, а также, есть возможность ставить автомобиль в отапливаемый подземный паркинг. Ещё одним преимуществом данного объекта является отличная инфраструктура: магазины, рестораны, банки, лучшие гимназии города, множество парков вокруг, и, разумеется, Таврический сад, Летний сад, Смольный собор, Михайловский замок и многие другие

выдающиеся доминанты города в пешей доступности. Просмотры по договоренности, в любое удобное для Вас время!





Move.ru - вся недвижимость России