

🕒 Создано: 06.02.2026 в 19:28

Обновлено: 06.02.2026 в 17:59

<https://spb.move.ru/objects/9289146913>

**Собственник**

**79818213943**

**Санкт-Петербург, проспект Наставников,  
19**

**16 900 000 ₽**

Санкт-Петербург, проспект Наставников, 19

Округ

[СПБ, Красногвардейский район](#)

Улица

[проспект Наставников](#)

## Квартира

Количество комнат

3

Высота потолков

2.8 м

Жилая площадь

54 м<sup>2</sup>

Площадь кухни

14 м<sup>2</sup>

Общая площадь

93 м<sup>2</sup>

Этаж

11/24

## Детали объекта

Тип сделки

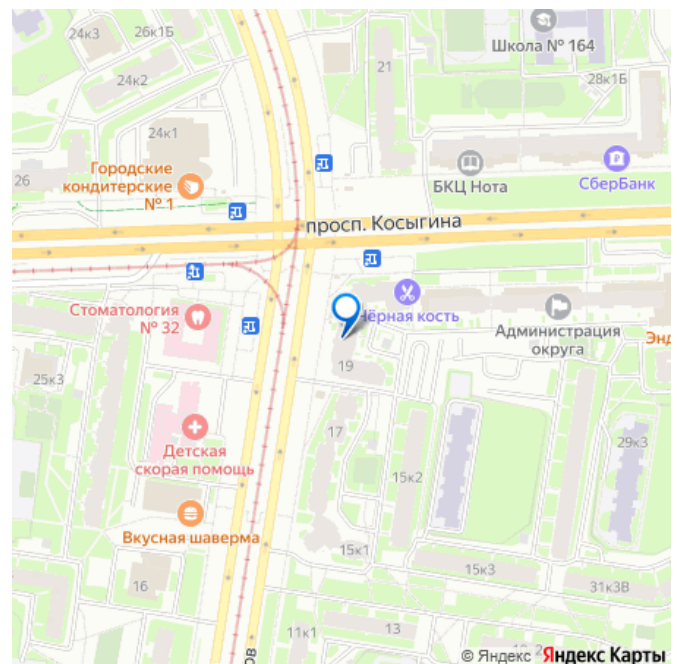
Продам

Раздел

[Квартиры](#)

Тип балкона

для заметок



балкон и лоджия

Тип санузла

совмещенный

Вид из окна

на улицу

Ремонт

без ремонта

Покупка в ипотеку

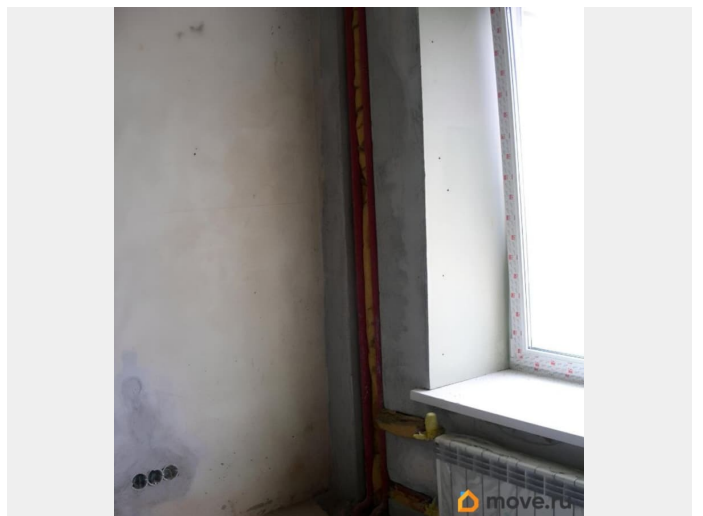
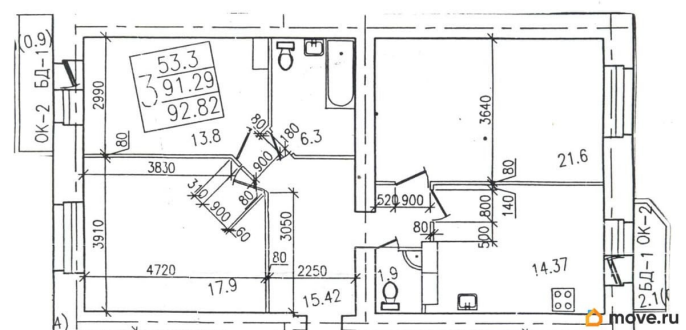
да

возможна ипотека, лифт, парковка

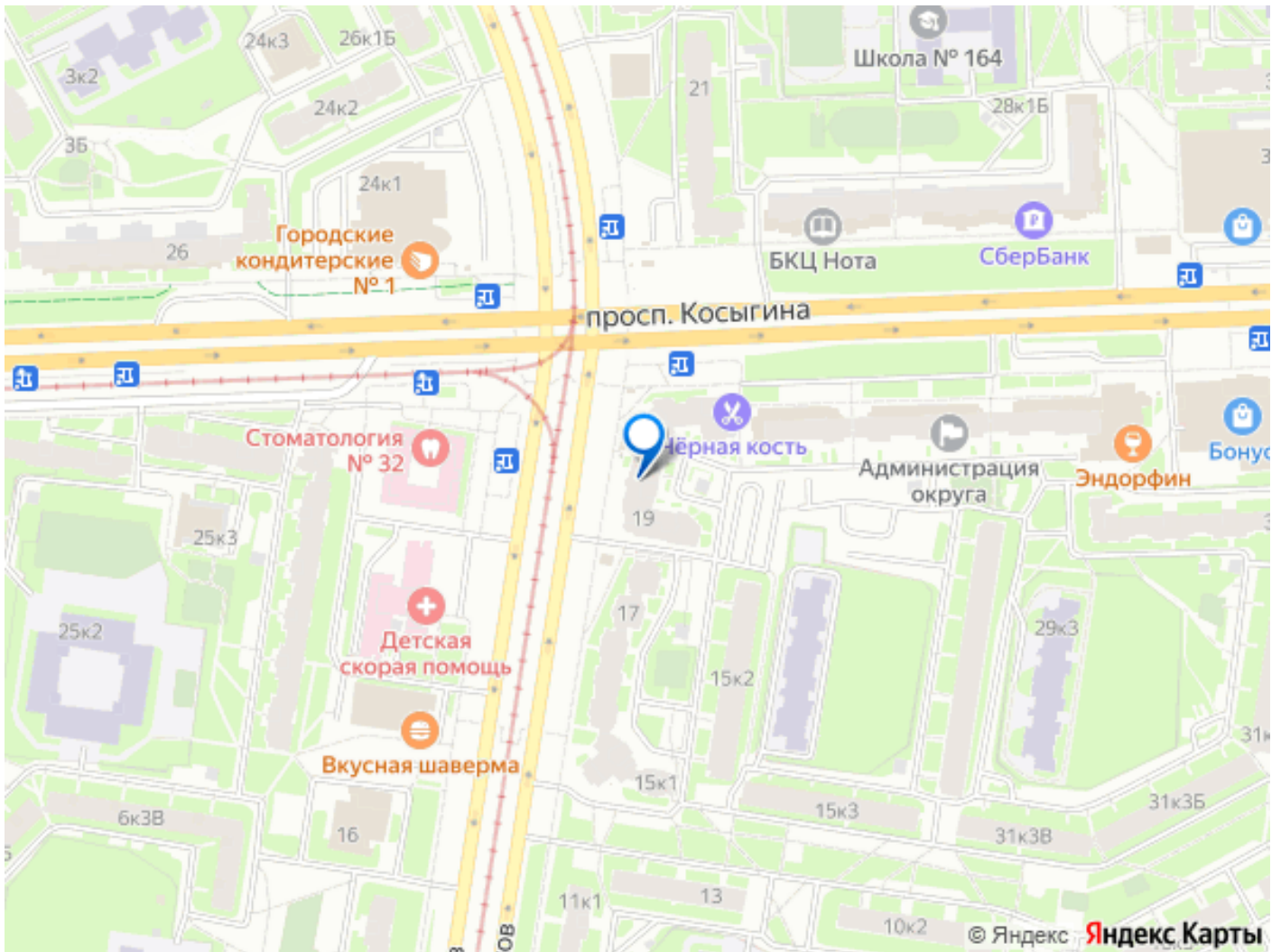
## Описание

Предлагается к продаже видовая просторная и светлая двухсторонняя (восток-запад) трехкомнатная квартира (92,8 кв.м.) в 100 % кирпичном доме 2005 года постройки (толщина стены из кирпича 70 см и высота потолков 280 см), комнаты все изолированные 22+18+14 кв.м., кухня 14 кв.м. с лоджией и гостиная 22 кв.м. окнами на проспекты (запад), спальня 18 кв.м. и комната 14 кв.м с балконом окнами в тихий двор (восток), большая прихожая с гардеробной 14 кв.м., ванна с туалетом 6 кв.м. и отдельно гостевой туалет 2 кв.м. Свежая вторичка В парадной установлены три скоростных лифта ( один грузовой), в доме ведется круглосуточное видеонаблюдение, есть парковка. Дом находится в локации с прекрасной инфраструктурой - гипермаркеты ОКЕЙ и ЗЕБРА, Народный, ТРК ИЮНЬ с кинотеатром и спортзалом, боулингом и другими развлечениями, Ржевский лесопарк - 10 минут пешком. Детский сад и школа рядом. До метро Ладожская 10 минут на комфортабельном трамвае ЧИЖИК (интервал

движения 10 минут). Выезд на КАД 1 км.  
Квартира покупалась у застройщика (СК  
РАНТ), один взрослый собственник, никто не  
прописан и никто не жил! Прямая продажа,  
возможна оплата через ипотеку.







Move.ru - вся недвижимость России