

Обновлено: 17.01.2026 в 18:41

38 908 671 ₺

Округ

СПБ, Василеостровский район

Квартира

Количество комнат

3

Высота потолков

3 M

Жилая площадь

44.9 m²

Площадь кухни

 19.3 M^2

Общая площадь

94.01 m²

Этаж

9/12

Детали объекта

Тип сделки

Продам

Раздел

Квартиры

Тип балкона

ЛОДЖИЯ

Ремонт

без отделки

Квартира в новостройке

<https://spb.move.ru/objects/9287873997>


**Петербургская Строительная
Компания, Петербургская
Строительная Компания
79802208328**

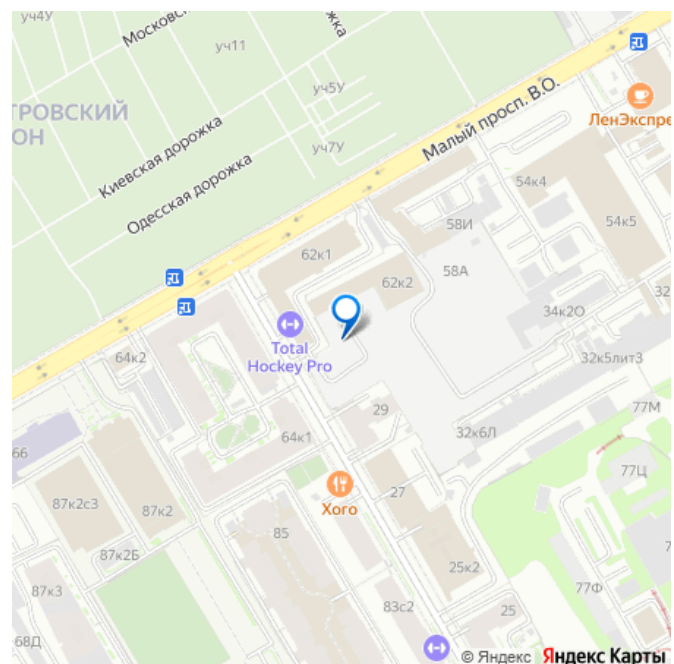
для заметок



Корпус
МФ

Этаж
0 из 12

Высота  move.ru



да

Год сдачи

3 квартал 2028 г.

Покупка в ипотеку

да

возможна ипотека, лифт

Описание

Просторная трехкомнатная квартира в Клубный квартал «Ассамблея» на 9 этаже. Квартира без отделки, новый собственник может сделать ремонт по индивидуальному проекту. Общая площадь: 94.01 кв.м., жилая: 44.88 кв.м., площадь просторной кухни-столовой: 19.34 кв.м. Квартира - распашонка, выходит окнами на обе стороны дома одновременно, комнаты в течение дня равномерно освещены. В квартире одна лоджия, два совмещенных и один раздельный санузел. Высота потолков 3.0 м. Дом монолитный, черырехподъездный, высотой 12 этажей. Квартира находится в 3-й секции в корпусе 5. На этаже 8 квартир. В подъезде 1 пассажирский и 1 грузовой лифт. Окончание строительства - 3 квартал 2028 года. Оформление сделки по договору долевого участия. В шаговой доступности от жилого комплекса расположены станции метро (расстояние по прямой): «Горный институт» (1.0 км), «Василеостровская» (1.4 км), «Приморская» (1.5 км), также недалеко от этого корпуса находятся станции метро: «Спортивная», «Чкаловская». «Клубный квартал Ассамблея» — проект бизнес-класса на Васильевском острове, в самом сердце исторического Петербурга. Комплекс состоит из пяти корпусов переменной этажности — от 7 до 12 этажей — с выразительной

архитектурой в стиле неомодернизма:
светлый клинкер, панорамное остекление,
просторное лобби с потолками высотой почти
8 метров. Потолки — до 3,2 метров.
Подземный паркинг на 667 машиномест.
Комфорт и инфраструктура Проект
ориентирован на комфортную городскую
жизнь. В закрытом дворе — ландшафтное
озеленение, современные детские и
спортивные площадки. Внутренний клуб для
резидентов включает коворкинг,
переговорные, кинозал, фитнес и бьюти-зону.
IP-домофония с просмотром камер
видеонаблюдения, дистанционное
открывание дверей и доступа на территорию
и в парадную со смартфона и планшета,
просмотр показаний счетчиков, приложение
для жителей PSK Home. Локация
Расположение на Васильевском острове —
сильная сторона проекта. До четырех
станций метро («Горный институт»,
«Василеостровская», «Спортивная»,
«Приморская») — 515 минут пешком. В
шаговой доступности — зелёные зоны,
культурные учреждения, в том числе сад
«Василеостровец» и ДК имени Кирова.
Основные магистрали Большой, Средний и
Малый проспекты, Наличная и Уральская
улицы. Съезд на ЗСД расположен недалеко
от станции метро «Приморская», близ
береговой линии. Благовещенский и
Дворцовый мосты соединяют остров с
центром города, а мосты Тучков, Биржевой и
Бетанкура — с Петроградской стороной.
Застройщик Группа компаний ПСК является
одной из ведущих девелоперских компаний
Санкт Петербурга. На протяжении 18 лет она
возводит в Северной столице качественное
жилье премиум, бизнес и комфорт-класса,
социальные объекты школы и детские сады,
апарт-отели и торговые центры. Является

шестикратным обладателем золотого знака
«Надежный застройщик России». #ZmZ9Fc


АССАМБЛЕЯ
« КЛУБНЫЙ КВАРТАЛ »

3-комнатная
94,01 м²

- Без отделки
- Распашонка

Передача ключей
в 3 кв. 2028 г.

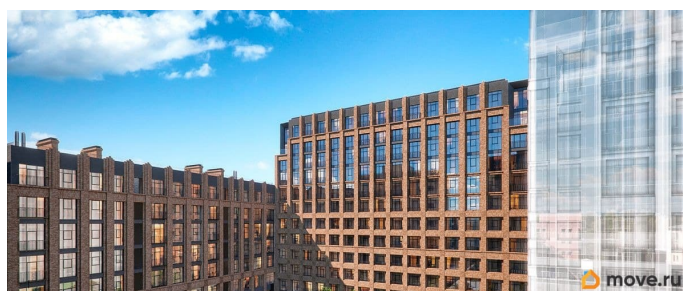
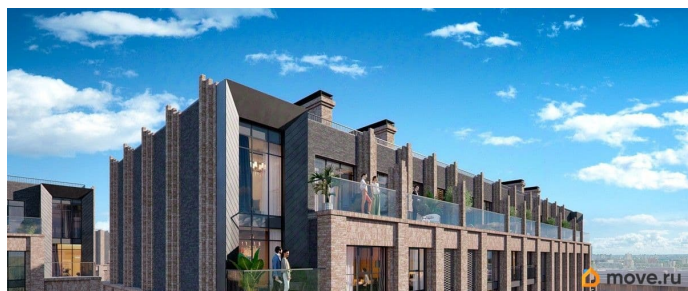
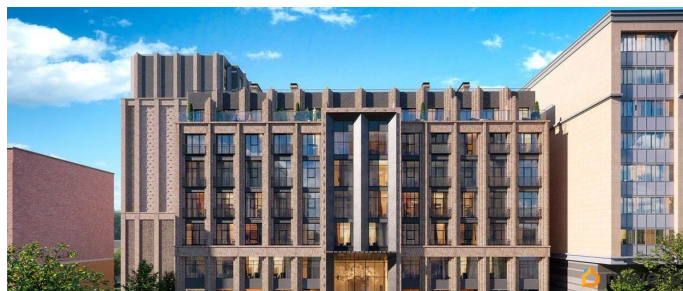
пск ПРОЕКТ
ОБЪЕКТОВ КОММУНАЛЬНОЙ

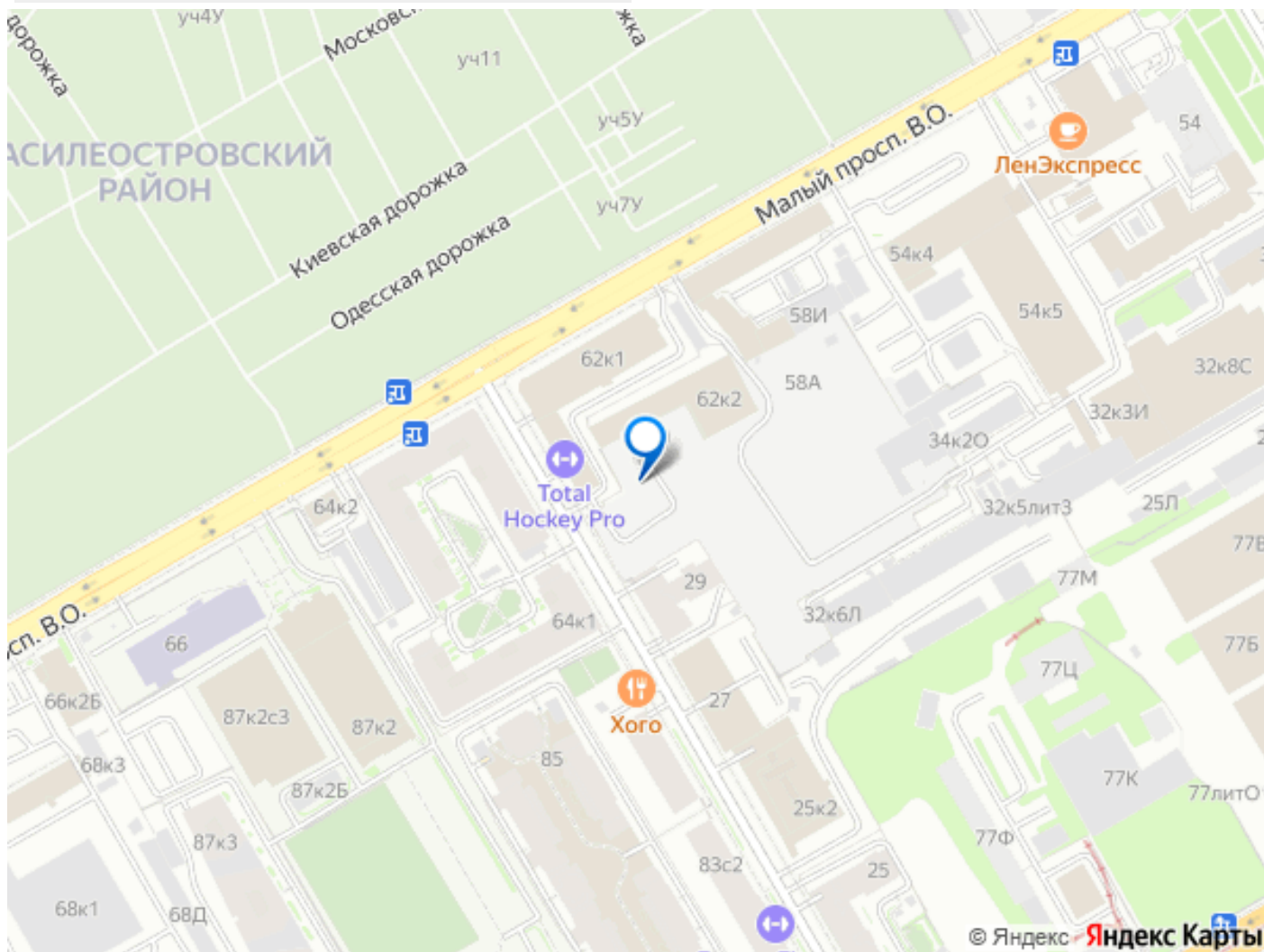
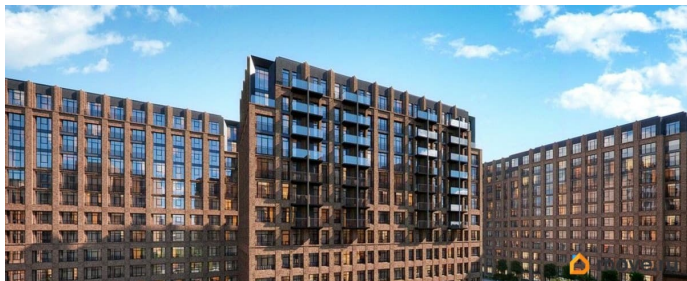


Корпус
№ 6

Этаж
0 / 12 / 13

Вызвать
move.ru





Move.ru - вся недвижимость России