

Брусника, Брусника

79830677211

31 400 000 ₽

Округ

[СПБ, Василеостровский район](#)

Квартира

Количество комнат

3

Высота потолков

3.1 м

Жилая площадь

41.6 м²

Площадь кухни

28.9 м²

Общая площадь

94.04 м²

Этаж

6/8

Детали объекта

Тип сделки

Продам

Раздел

[Квартиры](#)

Тип балкона

балкон и лоджия

Тип санузла

совмещенный

Вид из окна

для заметок

Северный ветер



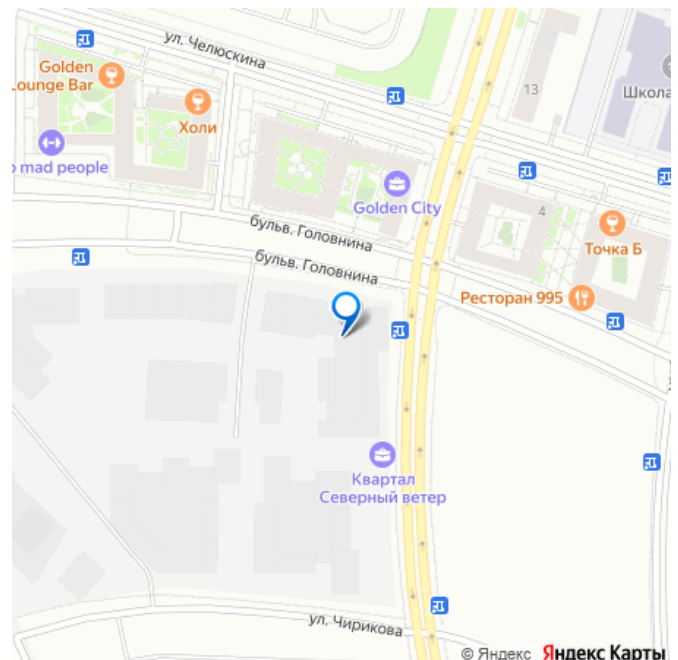
Васильевский
остров

Школа и сад
во дворе

Культурный центр

БРУСНИКА

move.ru



на улицу

Ремонт

с отделкой

Квартира в новостройке

да

Год сдачи

2 квартал 2028 г.

Покупка в ипотеку

да

возможна ипотека, лифт

Описание

Успейте оформить бронирование по этой цене! Период акции ограничен! Стоимость квартиры указана со скидкой, ваша экономия составит 5,980,000 RUB. Звоните, наши менеджеры вам все расскажут! Продается трехкомнатная квартира с предчистовой отделкой в ЖК «Северный ветер» на 6 этаже. Общая площадь: 94.04 кв.м., жилая: 41.6 кв.м., площадь просторной кухни-столовой: 28.9 кв.м. Квартира - распашонка, без проходных комнат, окна выходят на разные стороны дома. В квартире один балкон и одна лоджия, два совмещенных санузла. Высота потолков 3.1 м. Дом монолитный, многоподъездный, переменной этажности, от 3 до 16 этажей. Квартира находится в 3-й секции высотой 8 этажей в корпусе 3-1. На этаже 4 квартиры. В подъезде 2 грузовых лифта. Окончание строительства - 2 квартал 2028 года. Оформление сделки по договору долевого участия. В основу концепции проекта «Северный ветер» легла идея деления квартала на шесть кластеров — активный городской, тихий природный, спортивный, семейный, культурный и

рекреационный. Внутри каждого кластера будут организованы разные по характеру площади со своим назначением. Все их свяжет кольцевой бульвар, соединенный с большим парком и сопровождаемый водными аллеями по периметру всего квартала.

Внешний облик «Северного ветра» вдохновлен скандинавским функционализмом и финским модернизмом, которым присущи лаконичные формы, динамичные разноуровневые объёмы, ритм окон, балконов и террас, сочетание натуральных текстур, а также единство экстерьера и интерьера. Дворы мы организовали на стилобатах домов. За счёт этого они приподнялись над улицей, стали еще более приватными и безопасными. Для тех, кому двор на стилобате кажется слишком приземленным, мы создали особенные зеленые террасы с великолепным видом на залив. Они появятся на крыше дома, в котором расположен дом культуры.

Мы разделили лобби на два типа — большие (одно на каждый дом) и компактные (на каждую секцию). Для создания интерьеров лобби и холлов мы используем материалы природных оттенков, текстуры дерева и камня, матовые поверхности. В большие открытые пространства запускаем много естественного света, а витражное остекление органично связывает помещения с ландшафтом. В квартале спроектировано более 65 типов планировочных решений. Это значит, что любой жизненный сценарий может быть здесь реализован. #2SDUbU

Северный ветер



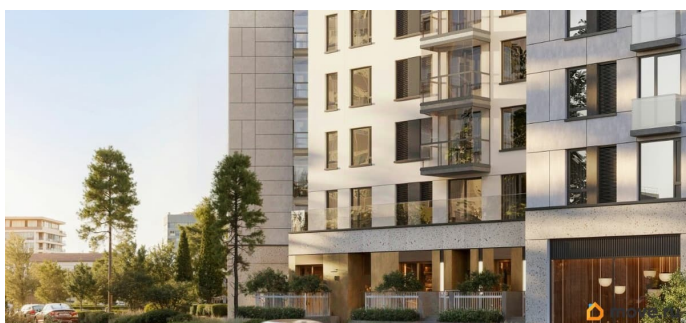
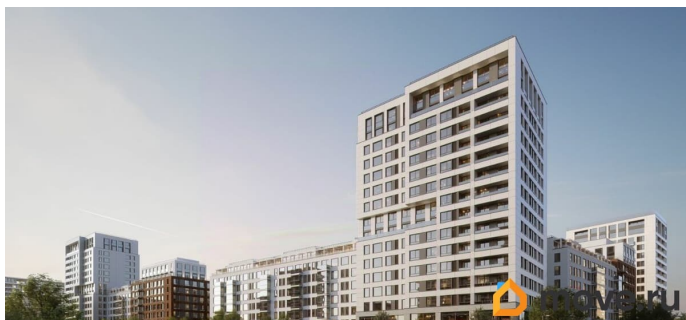
Васильевский
остров

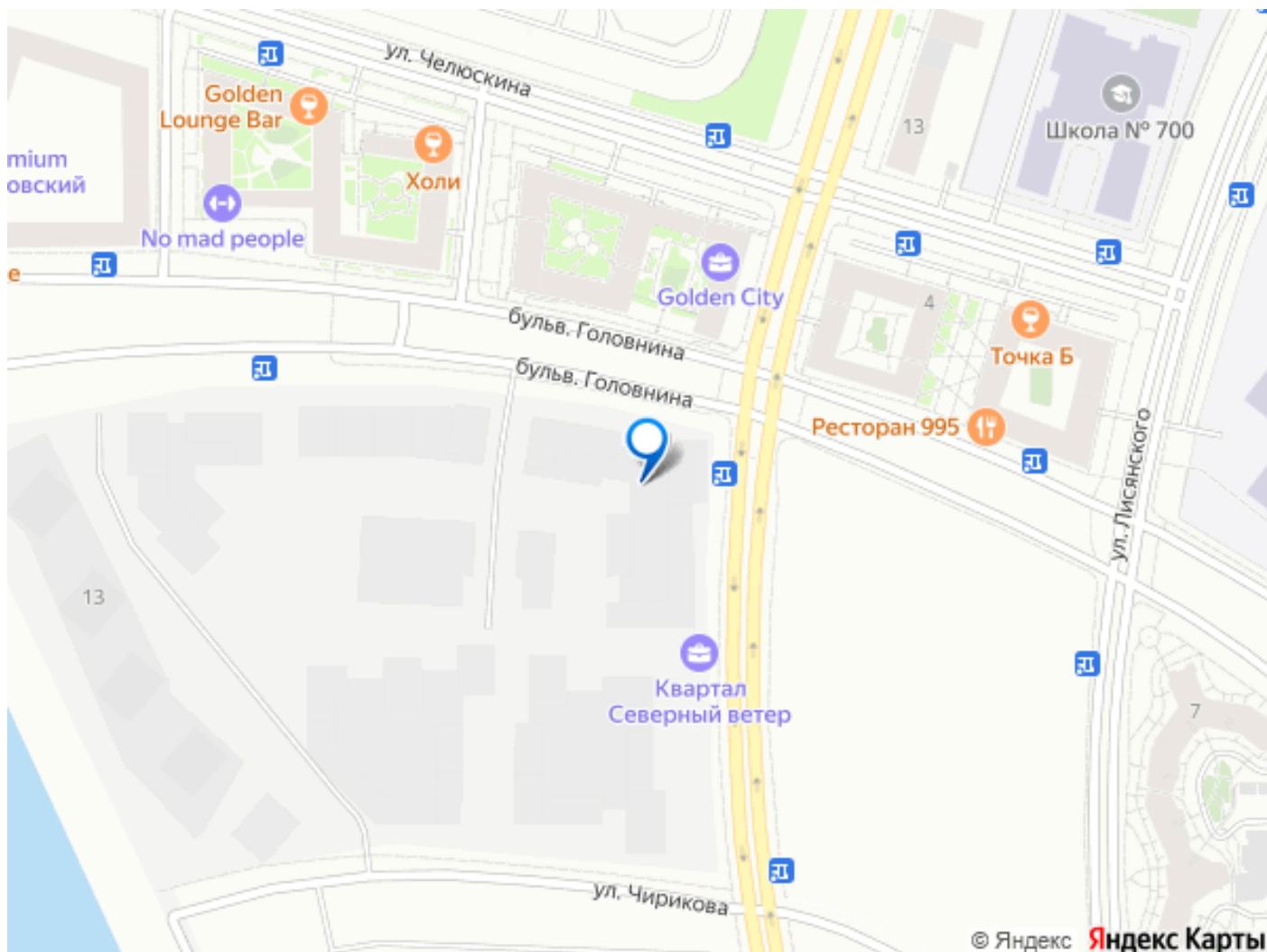
Школа и сад
во дворе

Культурный центр

БРУСНИКА

 move.ru





Move.ru - вся недвижимость России