

🕒 Создано: 01.03.2026 в 12:59

🔄 Обновлено: 08.04.2026 в 17:59

**Санкт-Петербург, Полюстровский
проспект, 87к1**

31 573 905 ₹

Санкт-Петербург, Полюстровский проспект, 87к1

Округ

[СПБ, Калининский район](#)

Улица

[проспект Полюстровский](#)

Квартира

Количество комнат

3

Высота потолков

2.7 м

Жилая площадь

37.8 м²

Площадь кухни

30 м²

Общая площадь

94.11 м²

Этаж

5/13

Детали объекта

Тип сделки

Продам

Раздел

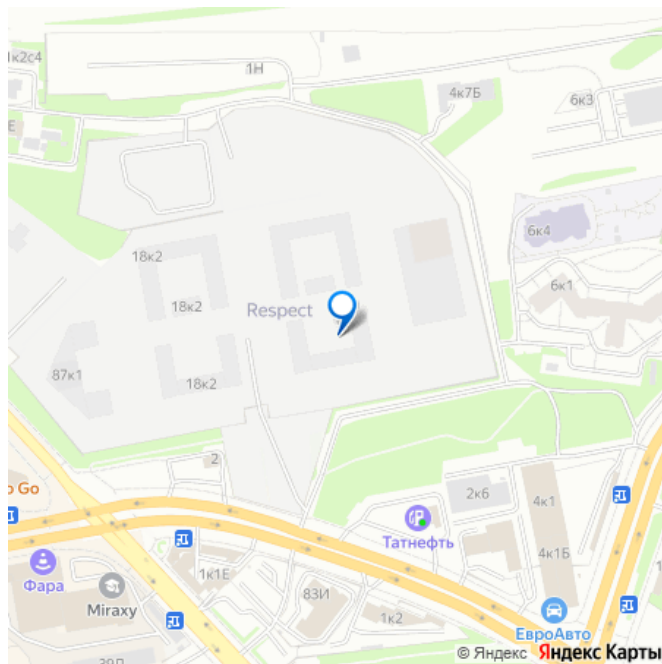
[Квартиры](#)

Тип балкона

<https://spb.move.ru/objects/9293122234>

**Петербургская Строительная
Компания, Петербургская
Строительная Компания**
79325028296

для заметок



лоджия

Тип санузла

совмещенный

Вид из окна

на улицу

Ремонт

с отделкой

Квартира в новостройке

да

Год сдачи

4 квартал 2027 г.

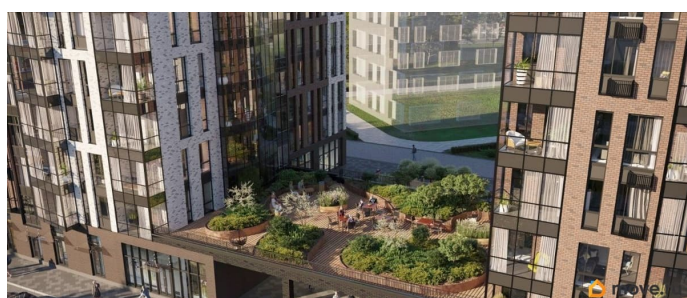
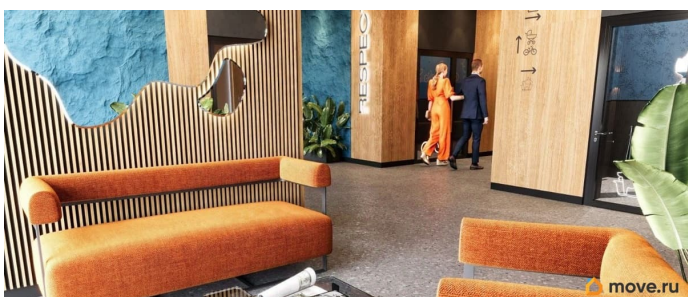
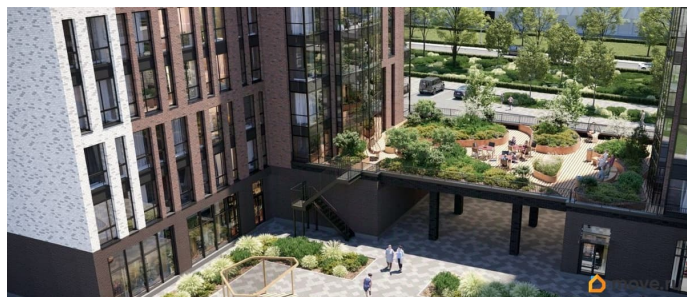
лифт

Описание

Трехкомнатная квартира от застройщика с предчистовой отделкой в ЖК «RESPECT» на 5 этаже. Общая площадь: 94.11 кв.м., жилая: 37.77 кв.м., площадь просторной кухни-столовой: 30.02 кв.м. Угловая квартира, идеально подойдет любителям тишины и панорамных видов. В квартире одна лоджия, два совмещенных санузла. Высота потолков 2.7 м. Квартира находится в корпусе 5.1. Дом монолитный, одноподъездный, высотой 13 этажей. На этаже 7 квартир. В подъезде 1 пассажирский и 1 грузовой лифт. Начало строительства - 1 квартал 2026 года. Окончание строительства - 4 квартал 2027 года. Оформление сделки по договору долевого участия. В шаговой доступности от жилого комплекса находятся станции метро (расстояние по прямой): «Лесная» (800 м), «Площадь Мужества» (1.4 км), «Выборгская» (1.9 км), также недалеко от этого корпуса находятся станции метро: «Академическая», «Политехническая». Жилой квартал

«RESPECT» строится на Полюстровском пр, 87, в одной из самых востребованных локаций Петербурга. В 10 минутах пешком - метро «Лесная» и в 10 минутах на транспорте - Петроградская сторона. Высота домов от 7 до 13 этажей. Квартиры сдаются с отделкой white box и с чистовой отделкой. На территории Respect строится школа на 1125 учащихся и детский сад на 240 мест. Запроектированы собственная газовая котельная, закрытая территория, дворы без машин и подземные паркинги с лифтами. В проекте предусмотрены трапециевидные балконы или остекленные лоджии, которые, с одной стороны, исключают монотонность фасада, являясь декоративными элементами, с другой - дополнительным функциональным пространством в квартирах. Цветовая гармония фасадов каждого дома раскрывает характер квартала. Коричневый цвет клинкерного кирпича со структурой водяных штрихов — цвет уюта и безопасности, сдержанности и надёжности. Вентилируемые фасады облицованы клинкерным кирпичом. Его высокая прочность позволяет давать 100 лет гарантии на этот материал. Водопоглощение клинкерного кирпича составляет менее 5%, за счет чего у него высокая теплопроводность и прочность. В квартале запроектированы внутренние закрытые территории дворов домов без доступа автомобилей и безбарьерная среда для велосипедистов и колясок. Предусмотрены IP-домофония с функцией дистанционного открывания калиток и парадных, а также дистанционный сбор показаний счетчиков и мобильное приложение для жителей. Для безопасности жителей квартала - круглосуточное видеонаблюдение и служба охраны. В каждой квартире предусмотрены внешние

корзины для кондиционеров. Вся территория квартала будет связана единой концепцией благоустройства, разработанной ландшафтным бюро L.BURO. На эксплуатируемой кровле на уровне первого этажа в домах 1 и 4 будут обустроены общественные видовые террасы. Это станет не только привлекательным местом с красивым видом, но и удобным, многофункциональным пространством. Дизайн парадных зон и входных групп - сочетание лаконичности отделки и декоративных элементов с текстурами из натурального камня и дерева с приглушенной подс





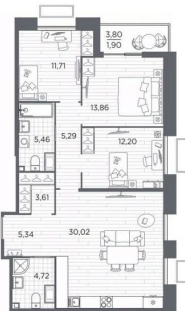
RESPECT

3-комнатная
94,11 м²

- Предчистовая отделка
- Угловая квартира

Передача ключей
в 4 кв. 2027 г.

PSK ПРОЕКТ



Корпус № 1 Этаж 5 кв. 17 Выб. move.ru

