

Создано: 08.04.2026 в 22:48

Обновлено: 10.04.2026 в 20:01

Санкт-Петербург, Полюстровский
проспект, 87к1

32 703 225 ₺

Санкт-Петербург, Полюстровский проспект, 87к1

Округ

[СПБ, Калининский район](#)

Улица

[проспект Полюстровский](#)

Квартира

Количество комнат

3

Жилая площадь

37.8 м²

Площадь кухни

30 м²

Общая площадь

94.11 м²

Этаж

13/13

Детали объекта

Тип сделки

Продам

Раздел

[Квартиры](#)

Тип балкона

лоджия

Квартира в новостройке

<https://spb.move.ru/objects/9293466363>

**Петербургская Строительная
Компания, Петербургская
Строительная Компания**
79325028296

для заметок

RESPECT

**3-комнатная
94,11 м²**

- Предчистовая отделка
- Угловая квартира

Передача ключей
в 4 кв. 2027 г.

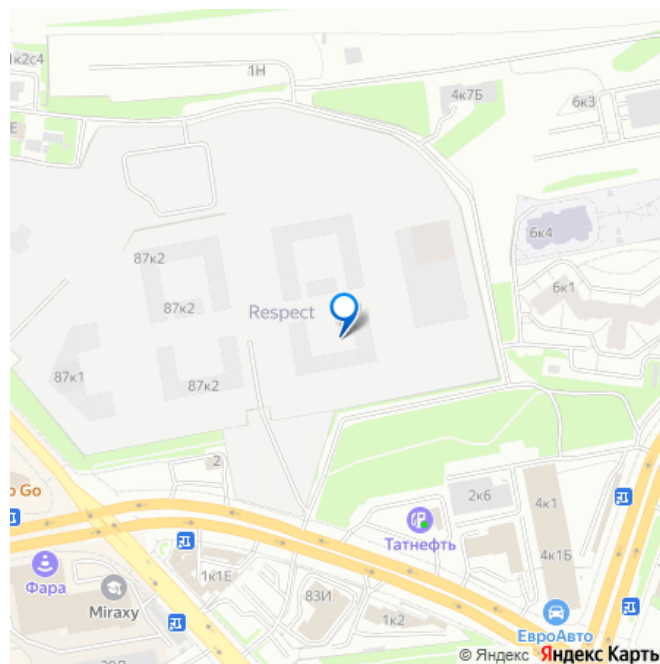
ПСК ПРОЕКТ
СТРОИТЕЛЬНОЙ КОМПАНИИ



Корпус
№1Е 1

Этаж
13 / 13

Выход
2 / 2



Год сдачи

4 квартал 2027 г.

лифт

Описание

3-комн. квартира с предчистовой отделкой в ЖК «RESPECT» на 13 этаже. Общая площадь: 94.11 кв.м., жилая: 37.77 кв.м., площадь просторной кухни-столовой: 30.02 кв.м. Квартира угловая, окна обеспечивают равномерное освещение в течение дня. В квартире одна лоджия, два совмещенных санузла. Высота потолков 2.7 м. Квартира находится в корпусе 5.1. Дом монолитный, одноподъездный, высотой 13 этажей. На этаже 7 квартир. В подъезде 1 пассажирский и 1 грузовой лифт. Начало строительства - 1 квартал 2026 года. Окончание строительства - 4 квартал 2027 года. Оформление сделки по договору долевого участия. В шаговой доступности от жилого комплекса расположены станции метро (расстояние по прямой): «Лесная» (800 м), «Площадь Мужества» (1.4 км), «Выборгская» (1.9 км), также недалеко от этого корпуса находятся станции метро: «Академическая», «Политехническая». Квартал строится на Полюстровском пр, 87, в одной из самых востребованных локаций Петербурга. В 10 минутах пешком - метро «Лесная» и в 10 минутах на транспорте - Петроградская сторона. Высота домов от 7 до 13 этажей. На территории Respect строится школа на 1125 учащихся и детский сад на 240 мест. Запроектированы собственная газовая котельная, закрытая территория, дворы без машин и подземные паркинги с лифтами. Вентилируемые фасады облицованы

клинкерным кирпичом. Дома из этого материала служат веками, являясь гордостью хозяев. Дизайн парадных зон и входных групп - сочетание лаконичности отделки и декоративных элементов с текстурами из натурального камня и дерева с приглушенной подсветкой теплым светом. Во входных группах расположены гостевые зоны с мягкой мебелью. Вся территория квартала будет связана единой концепцией благоустройства, разработанной ландшафтным бюро L.BURO. В основе - идея создания увлекательного ландшафтного пространства для насыщенной жизни, включающего в себя пейзажные зоны, современные архитектурные композиции, открытые террасы на стилобатах с зонами отдыха и парклетами, спортивными площадками. Это пространство для людей всех возрастов и различных увлечений. На эксплуатируемой кровле на уровне первого этажа в домах 1 и 4 будут обустроены общественные видовые террасы. В квартале запроектированы внутренние закрытые территории дворов домов без доступа автомобилей и безбарьерная среда для велосипедистов и колясок. Предусмотрены IP-домофония с функцией дистанционного открывания калиток и парадных, а также дистанционный сбор показаний счетчиков и мобильное приложение для жителей. Для безопасности жителей квартала - круглосуточное видеонаблюдение и служба охраны. В каждой квартире предусмотрены внешние корзины для кондиционеров.

#26EWm4

RESPECT

**3-комнатная
94,11 м²**

- Предчистовая отделка
- Угловая квартира

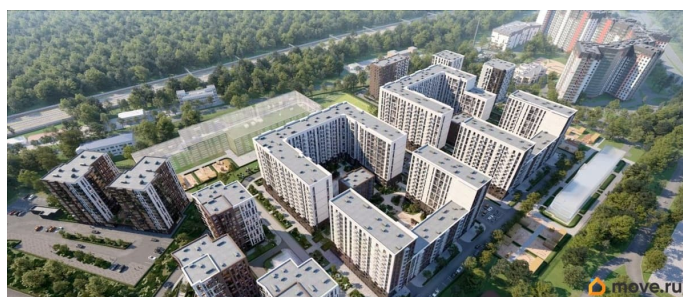
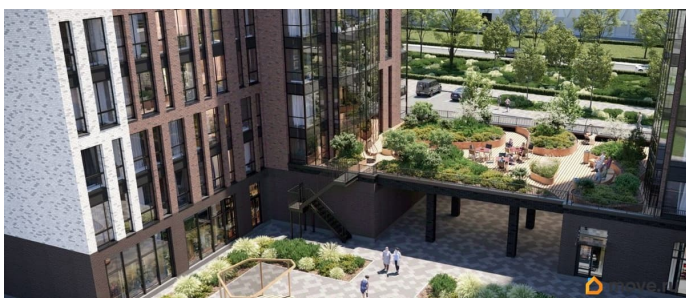
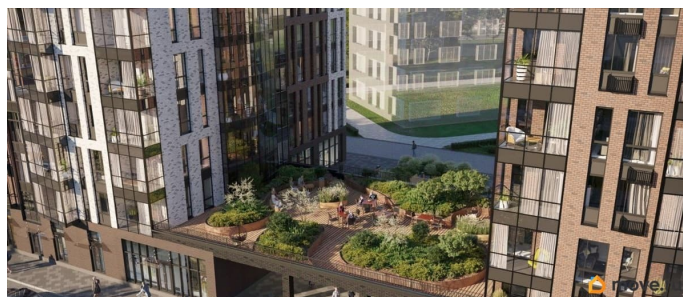
Передача ключей
в 4 кв. 2027 г.

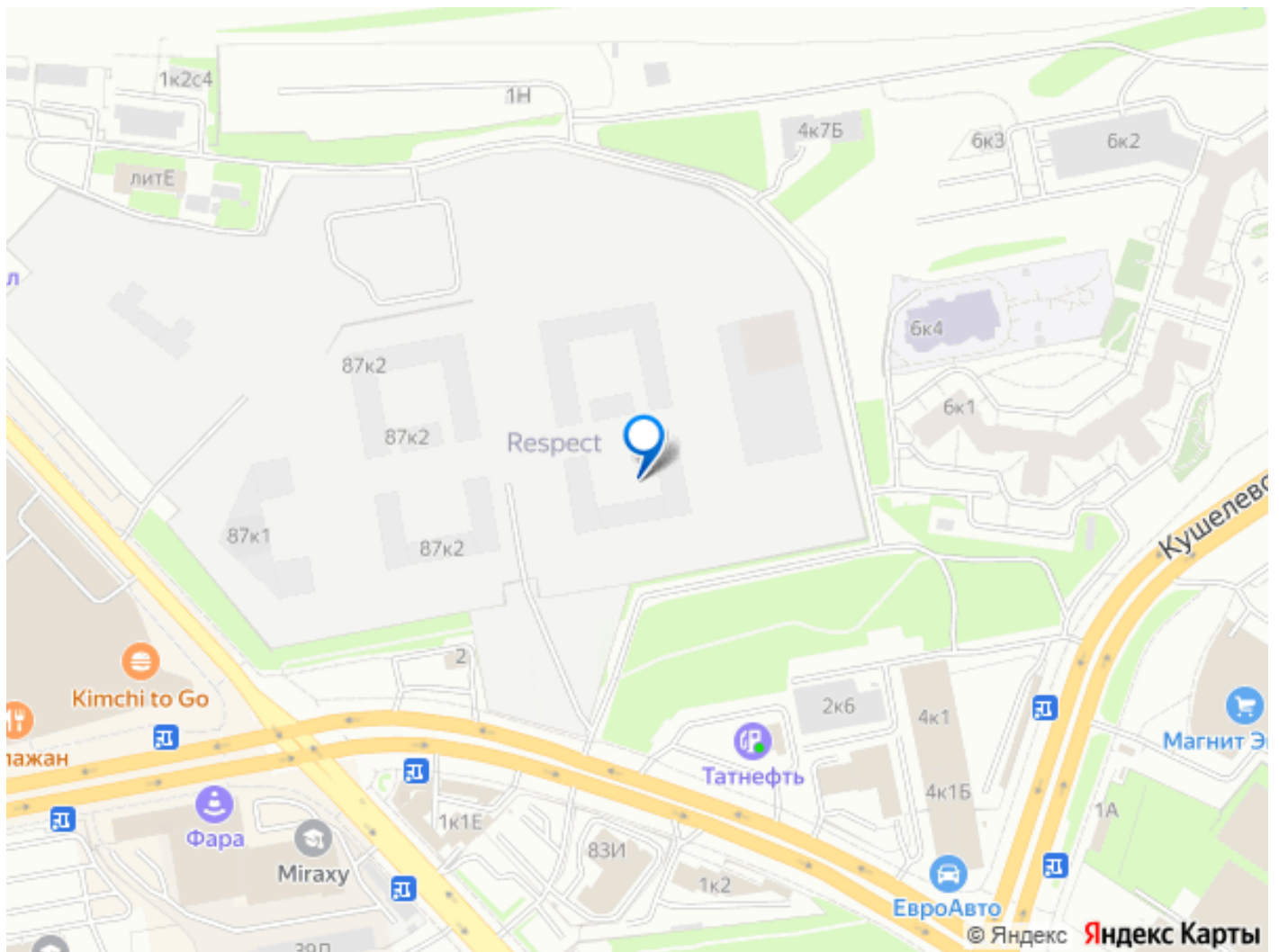


Корпус
№ 1

Этаж
17 / 17

Высота
27,5 м





Move.ru - вся недвижимость России