

Создано: 02.12.2025 в 19:19

Обновлено: 11.02.2026 в 14:21

Санкт-Петербург, 10-я Васильевского
острова линия, 43

18 600 000 ₽

Санкт-Петербург, 10-я Васильевского острова линия, 43

Округ

[СПБ, Василеостровский район](#)

Квартира

Количество комнат

3

Высота потолков

3.5 м

Жилая площадь

68.4 м²

Площадь кухни

11.2 м²

Общая площадь

94.1 м²

Этаж

2/5

Детали объекта

Тип сделки

Продам

Раздел

[Квартиры](#)

Тип санузла

раздельный

Вид из окна

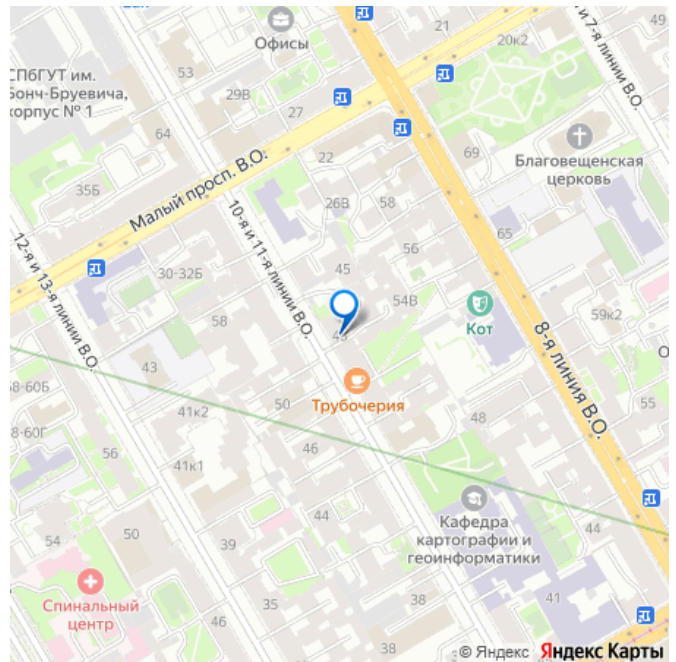
<https://spb.move.ru/objects/9287082945>

Елизавета Шалагина, CENTURY 21

Capital Petersburg

79818243818

для заметок



на улицу

Ремонт

косметический

Квартира в новостройке

да

Покупка в ипотеку

да

возможна ипотека

Описание

В историческом районе Санкт-Петербурга в продаже трехкомнатная квартира в Доходном доме Н.С. Львова! («Львовские дома») О ДОМЕ: В 1891г. хозяином домов стал знаменитый живописец А.И. Куинджи. Он Мечтал о художественной мастерской на каком-нибудь высоком здании, чтобы оттуда открывалась панорама города. Ему понравился дом 43, и на его крыше он соорудил мастерскую. В этих домах жили и другие видные деятели искусства: художники П.А. Брюллов, И.Я. Билибин, М.И. Зощенко, график П.А. Шиллинговский, скульптор Р.Р. Бах. Дом 1876-1877 гг. постройки. Архитектор Крюгер Э.Ф. В доме пять этажей Дом дореволюционной постройки, прошедший капитальный ремонт Парадные с широкими удобными лестницами в хорошем состоянии. Сохранены элементы декора, лепнина. Материал перекрытий - смешанные, бетонные плиты по металлическим балкам. в 2020 году был произведены ремонтные работы: крыша фасад инженерная система теплоснабжения инженерная система водоснабжения инженерная система электроснабжения инженерная система водоотведения инженерная система газоснабжения подвал

несущие конструкции фундамент

Управляющая компания ООО « УК «МИР» О

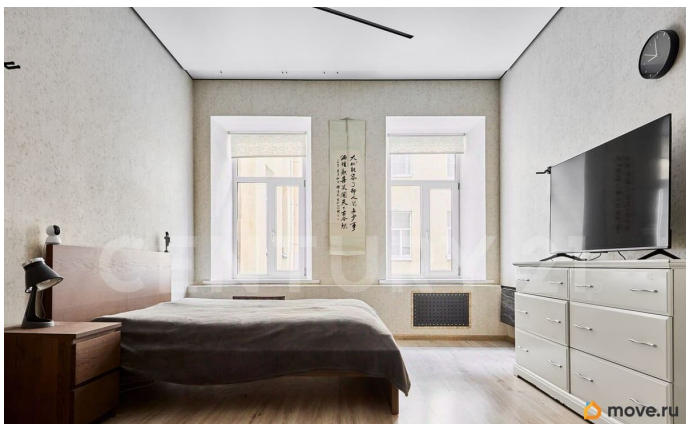
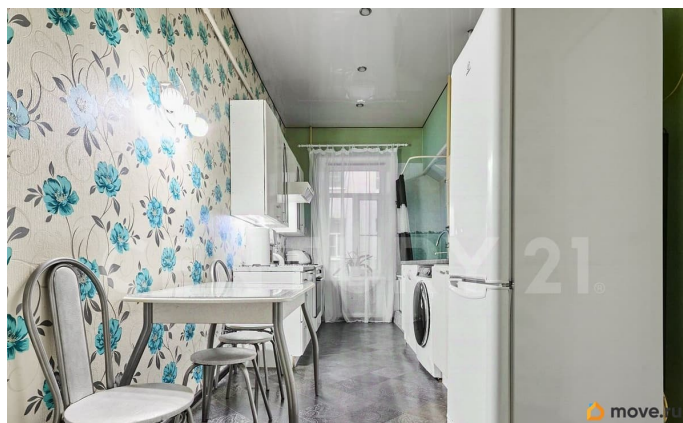
КВАРТИРЕ: Квартира двухсторонняя, очень уютная, светлая и просторная два входа в квартиру (главный вход и запасной) высота потолков 3,5 м большие комнаты правильной геометрической формы 24,2м²+23м²+21,2м² кухня 11,2м² комнаты имеют по два окна в квартире выполнен ремонт, заменены радиаторы отопления, частично установлены натяжные потолки в коридоре находится скрытая вместительная антресоль

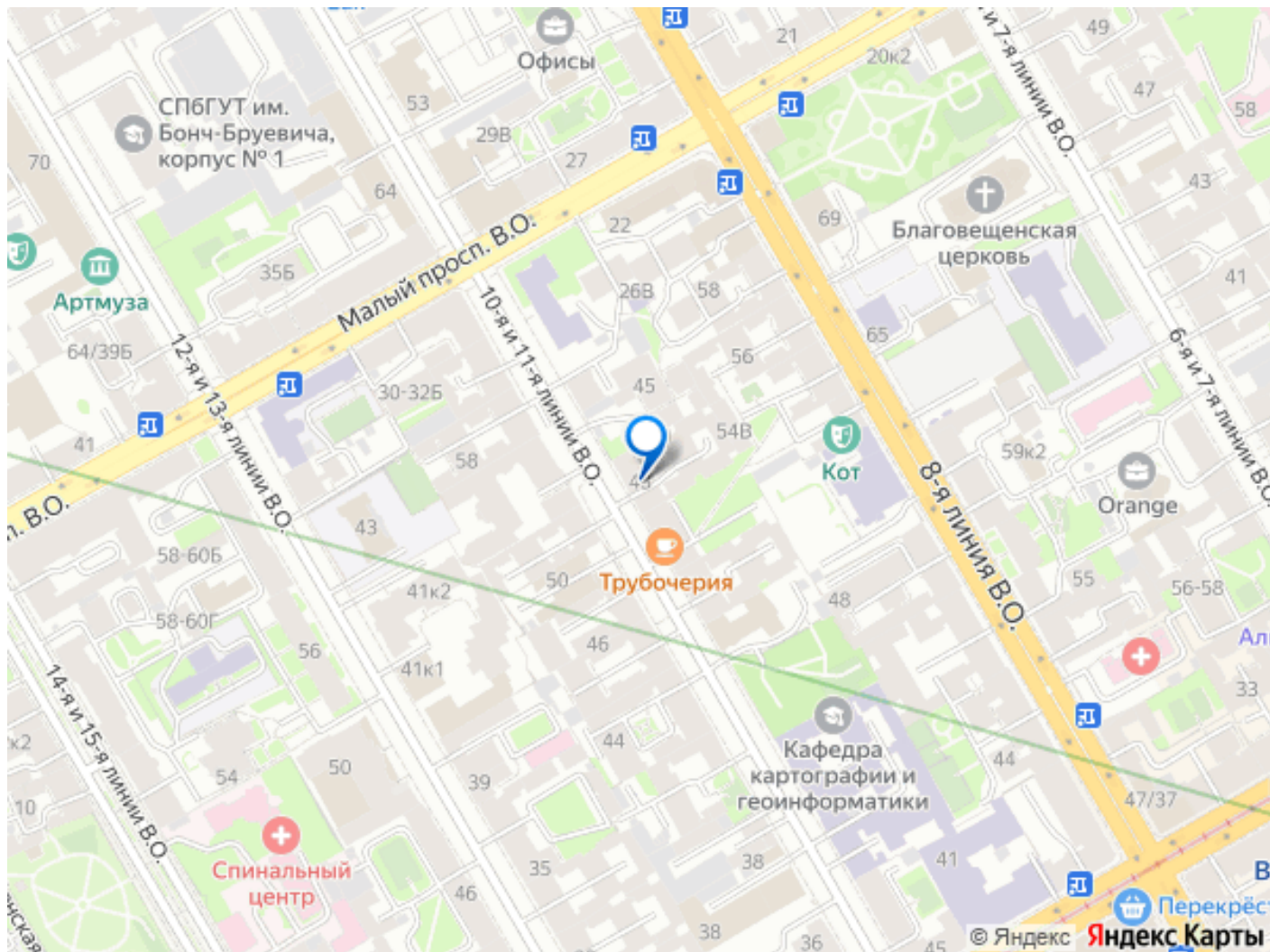
ИНфраСТРУКТУРА: отличная транспортная доступность в шаговой доступности образовательные учреждения магазины, кафе, аптеки, пункты выдачи маркетплейсов в пешей доступности три станции метро (ст. м. Василеостровская - 8 мин.;, ст. м. Спортивная - 17 мин. ст. м. Горный институт -25 мин.) в пешей доступности Часовня Ксении Петербургской дом находится в окружении исторических достопримечательностей города. Вы мечтаете проживать в доме с богатой историей? Не упустите шанс стать обладателем данной квартиры! Звоните, записывайтесь на просмотр! Делайте свой правильный выбор! Арт. 126152259





S общая: 94.1 м²
 S кухни: 11.2 м²
 h потолка: 3.5 м





Move.ru - вся недвижимость России