

Собственник

**79812934551**

Санкт-Петербург, Петровская улица, 16/2

**19 600 000 ₽**

Санкт-Петербург, Петровская улица, 16/2

Округ

[СПБ, Кронштадтский район](#)

Улица

[площадь Петровская](#)

## Квартира

Количество комнат

3

Высота потолков

3.7 м

Жилая площадь

55 м<sup>2</sup>

Площадь кухни

12.6 м<sup>2</sup>

Общая площадь

94.3 м<sup>2</sup>

Этаж

3/3

## Детали объекта

Тип сделки

Продам

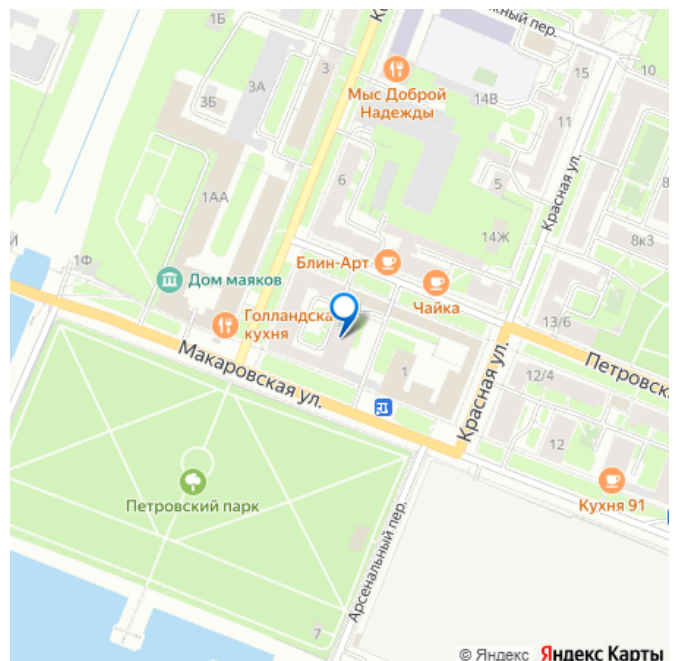
Раздел

[Квартиры](#)

Тип санузла

раздельный

для заметок



Вид из окна

на улицу

Ремонт

косметический

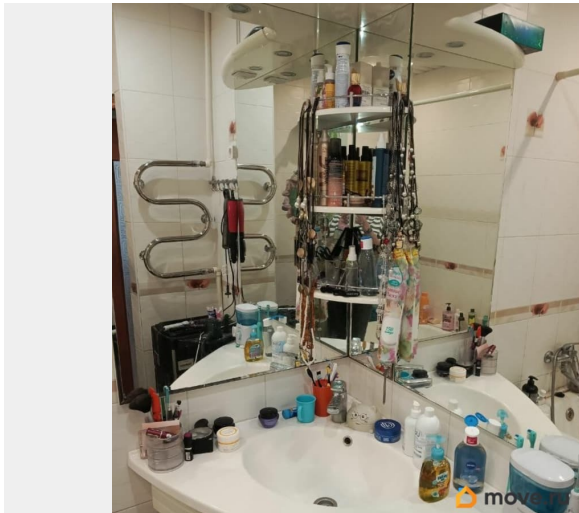
Покупка в ипотеку

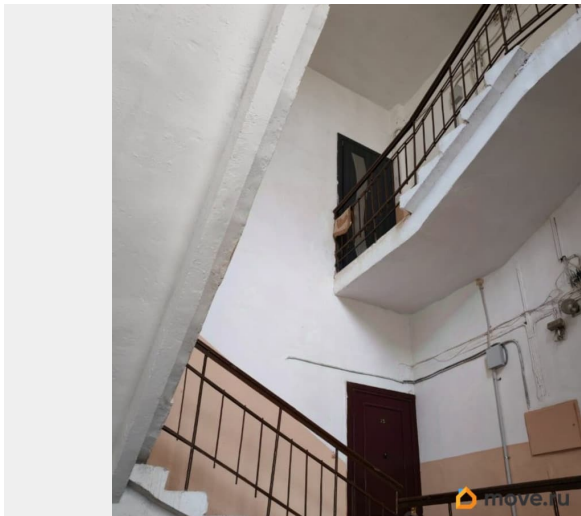
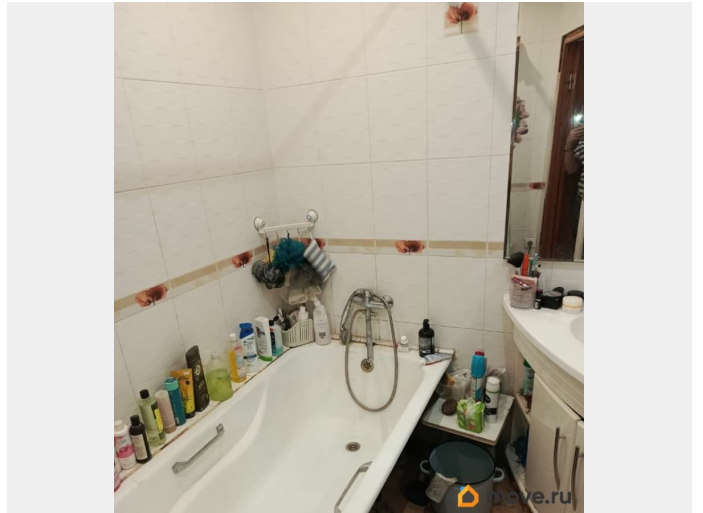
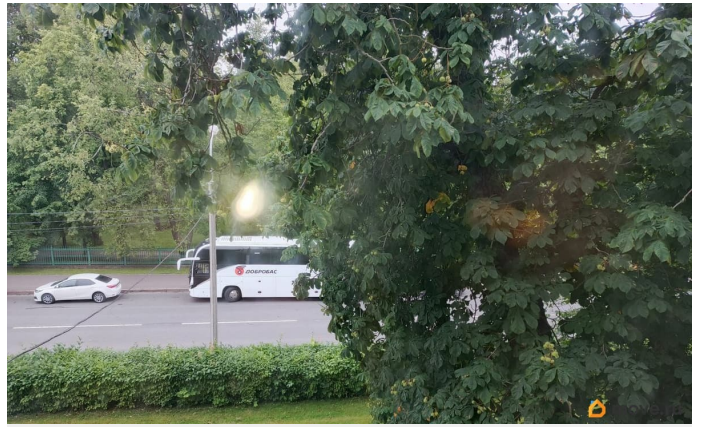
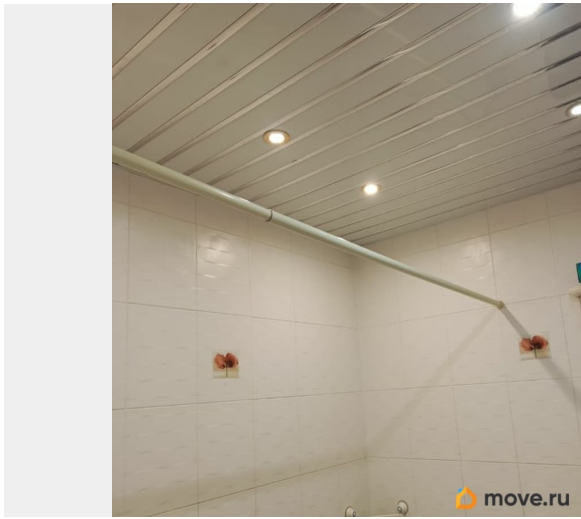
да

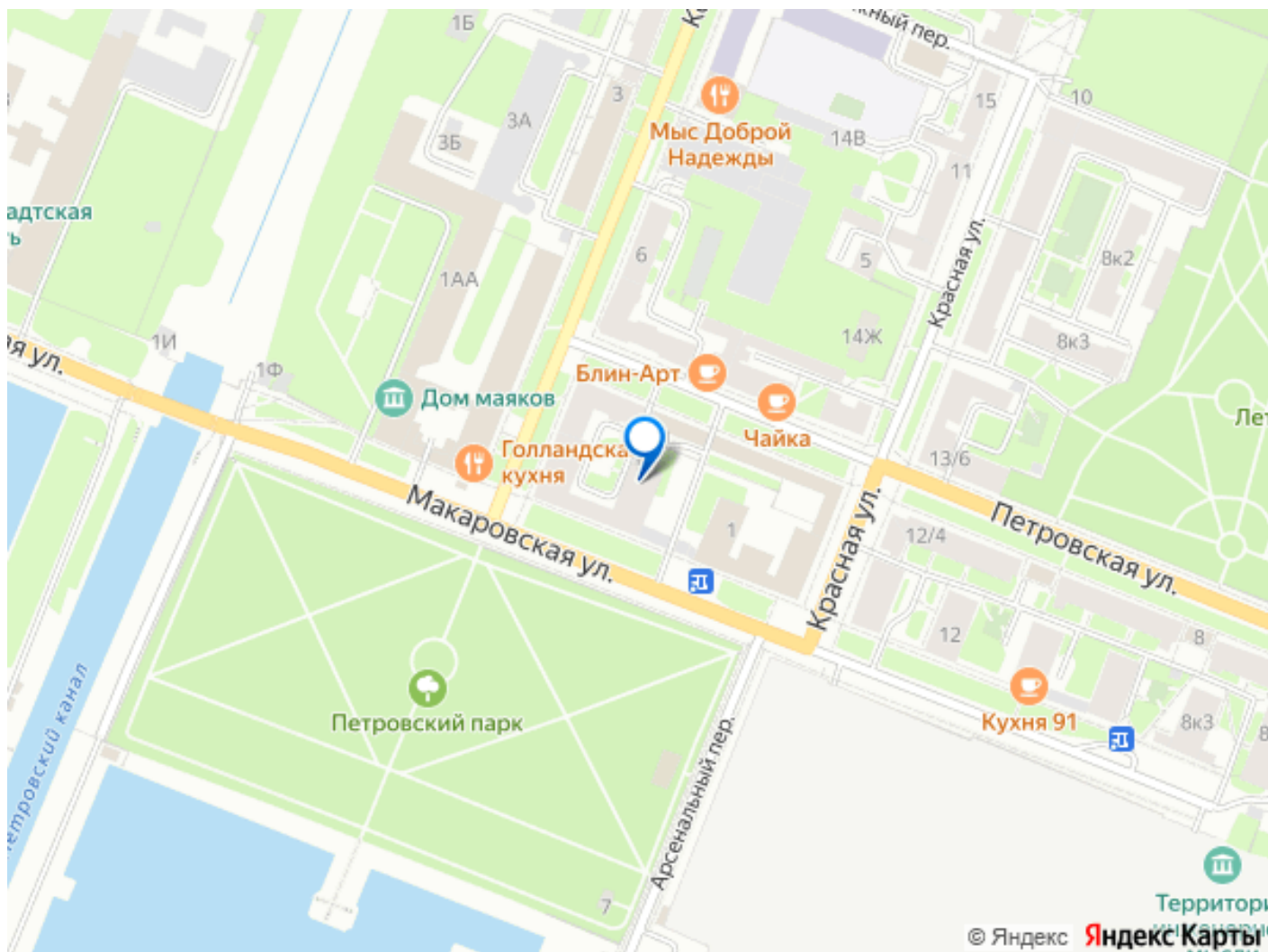
возможна ипотека, лифт, парковка

## Описание

Уютная светлая ( 7 окон ) трешка в тихом спальном районе для большой и дружной семьи. Окна (трехсторонняя)во двор (кухня), 3 окна на Петровский парк(каштановая аллея). Проводка во всей квартире новая с установленными автоматами .Рядом школы, детский сад, Петровский парк, в пяти минутах парк «Патриот», Якорная площадь Морской собор, остановка автобуса, музей истории Кронштадта, фудшток, школа, детский сад.







Move.ru - вся недвижимость России