

Создано: 13.10.2025 в 21:41

Обновлено: 06.02.2026 в 16:54

Санкт-Петербург, 2-я Алексеевская
улица, 7

20 599 999 ₽

Санкт-Петербург, 2-я Алексеевская улица, 7

Округ

[СПБ, Приморский район](#)

Улица

[улица 2-я Алексеевская](#)

Квартира

Количество комнат

3

Высота потолков

3.1 м

Жилая площадь

61.7 м²

Площадь кухни

10.9 м²

Общая площадь

94.3 м²

Этаж

1/8

Детали объекта

Тип сделки

Продам

Раздел

[Квартиры](#)

Тип санузла

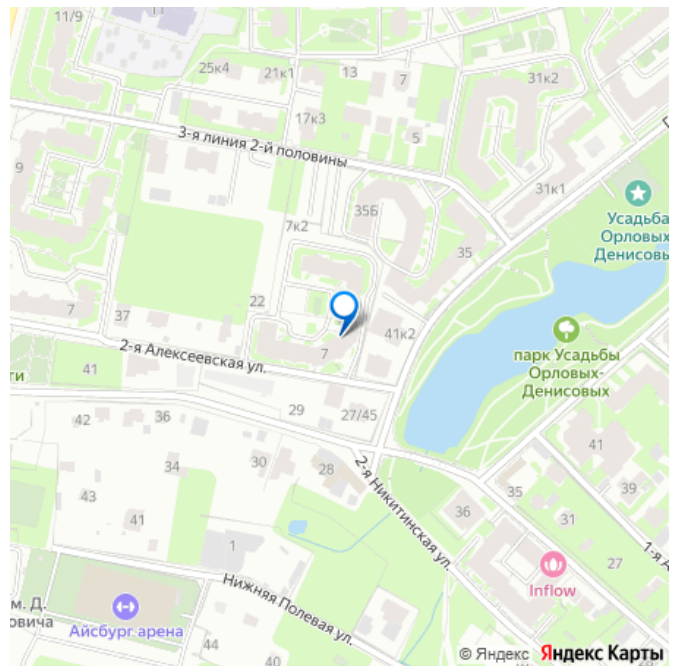
<https://spb.move.ru/objects/9285682209>

Сергей Гибадуллин, Лабецкий

Недвижимость

79819690040

для заметок



совмещенный

Вид из окна

на улицу

Ремонт

евро

Квартира в новостройке

да

Покупка в ипотеку

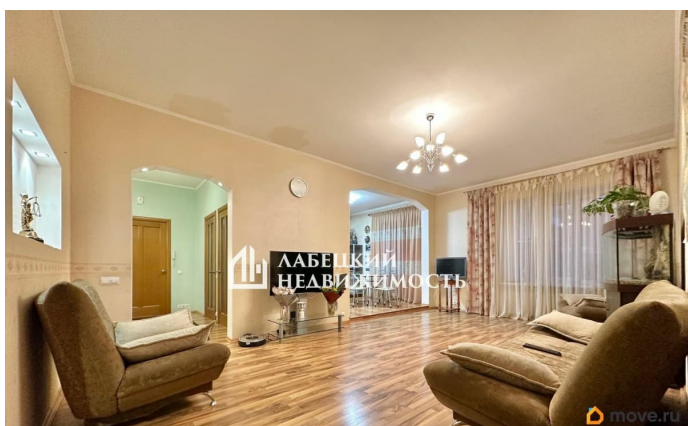
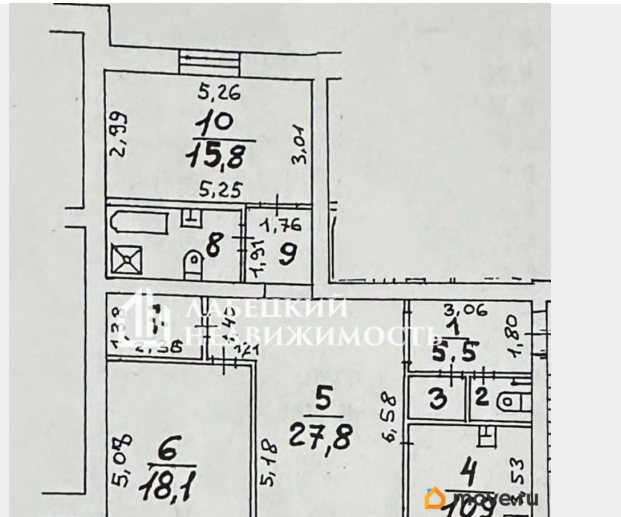
да

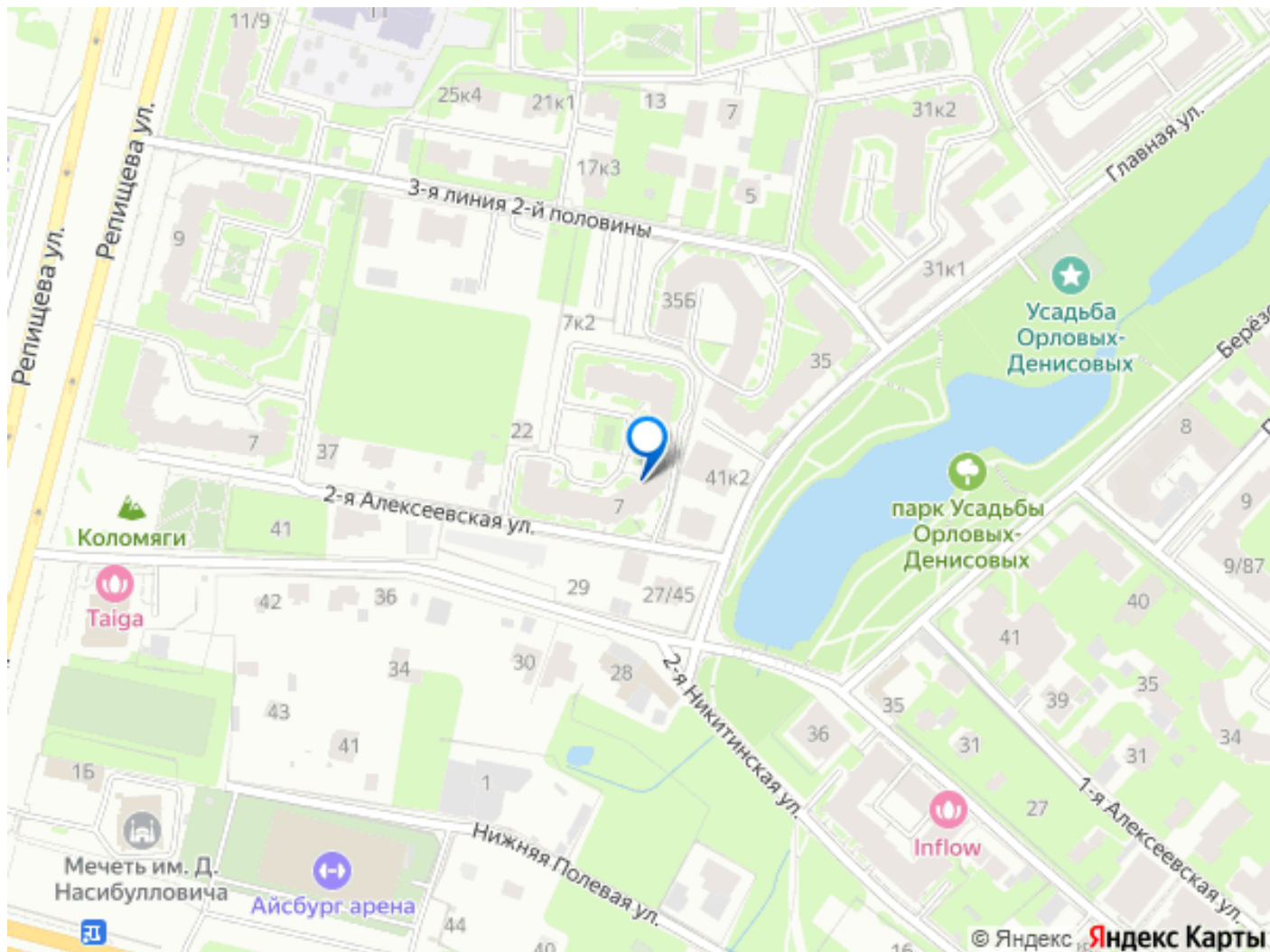
возможна ипотека, лифт, парковка

Описание

Добрый день! Продаём ТРЕХкомнатную квартиру в экологически чистом районе Санкт-Петербурга, в ОТЛИЧНОЙ локации! У квартиры ЧИСТАЯ юридическая история, КОМФОРТНАЯ и ФУНКЦИОНАЛЬНАЯ планировка, и НЕТ никаких обременений! Деятельность нашего агентства по всем сделкам застрахована на 20.000.000 р., будем рады покупкам у нас и с нами! Кстати, если Вы сейчас продаёте свою квартиру, то мы можем сразу КУПИТЬ её! ! Продажа БЕЗ КОМИССИИ ! Описание и фотографии соответствуют действительности. ПРО ДОКУМЕНТЫ: -У квартиры ОДИН СОВЕРШЕННОЛЕТНИЙ собственник, который будет присутствовать на сделке ЛИЧНО. - Квартира в собственности БОЛЕЕ 5-ти лет. - Укажем ПОЛНУЮ стоимость в договоре. - Квартира БЕЗ ОБРЕМЕНЕНИЙ. -ПОКАЖЕМ все документы. -Нет задолженностей по коммунальным платежам. -При оплате возможна ИПОТЕКА любого банка (если нужно - поможем с её одобрением на наиболее выгодных условиях). ПРО КВАРТИРУ: -ВЫСОКИЙ 1 этаж, из-за обособленности

дома, под окнами практически никто не ходит. Квартира имеет действительно КОМФОРТНУЮ планировку: -При входе в квартиру Вы попадаете в ПРОСТОРНУЮ прихожую (5.5 м?). -Две БОЛЬШИЕ комнаты (18.1 и 15.8 м?), и гостиная (27.8 м?) Площадь данных комнат оптимальна для жизни, преимущество в их ПРАВИЛЬНЫХ формах, ведь Вы с лёгкостью сможете расставить удобную для себя мебель и технику. - ФУНКЦИОНАЛЬНАЯ кухня-гостиная (10.9 м?) -2 СОВМЕЩЕННЫХ санузла, один с ВАННОЙ и ДУШЕВОЙ кабиной -На кухне-гостиной и санузлах теплые полы. -Квартира СВЕТЛАЯ, ТЁПЛАЯ и очень УЮТНАЯ. -ВЫСОКИЕ потолки (3.1 м). -На этаже ВСЕГО 4 квартиры. ПРО ДОМ И ИНФРАСТРУКТУРУ: -КИРПИЧНЫЙ дом 2003 года. -Имеется пассажирский лифт. - Чистая парадная, приличные и тихие соседи. -Большой закрытый зеленый двор, обжитой район. -Во дворе детская площадка. - Видеонаблюдение вокруг дома, в холлах и лифтах. -Всегда есть ПАРКОВОЧНЫЕ места. - Рядом с домом находятся АБСОЛЮТНО ВСЕ НЕОБХОДИМЫЕ объекты инфраструктуры: В шаговой доступности - продуктовые магазины, школа, детский сад, пекарни и кафе, аптеки, спортивный клуб, медицинский центр, поликлиники. -В 2 минутах ходьбы парк усадьбы Орловых-Денисовых -В 10 минутах ходьбы - Удельный парк, Центр Алмазова УДОБНАЯ транспортная доступность: -До станций метро Пионерская и Удельная 25 минут ПЕШКОМ, до выезда на ЗСД 10 - минут на авто. -Рядом с домом находятся остановки общественного транспорта. Торг возможен, но только после просмотра! Звоните, чтобы записаться на просмотр и ощутить прелесть жизни в доме рядом с частным сектором и озером! С радостью проконсультируем по сделке!





Move.ru - вся недвижимость России