

🕒 Создано: 17.11.2025 в 13:34

Обновлено: 19.01.2026 в 14:53

<https://spb.move.ru/objects/9286636094>

**Татьяна Петрова, Клименков Евгений**  
**79811326216**

**Санкт-Петербург, Белоостровская улица,  
10к3**

**27 300 000 ₽**

Санкт-Петербург, Белоостровская улица, 10к3

Округ

[СПБ, Приморский район](#)

Улица

[улица Белоостровская](#)

## Квартира

Количество комнат

3

Высота потолков

2.75 м

Жилая площадь

41.5 м<sup>2</sup>

Площадь кухни

27.1 м<sup>2</sup>

Общая площадь

94.3 м<sup>2</sup>

Этаж

13/13

## Детали объекта

Тип сделки

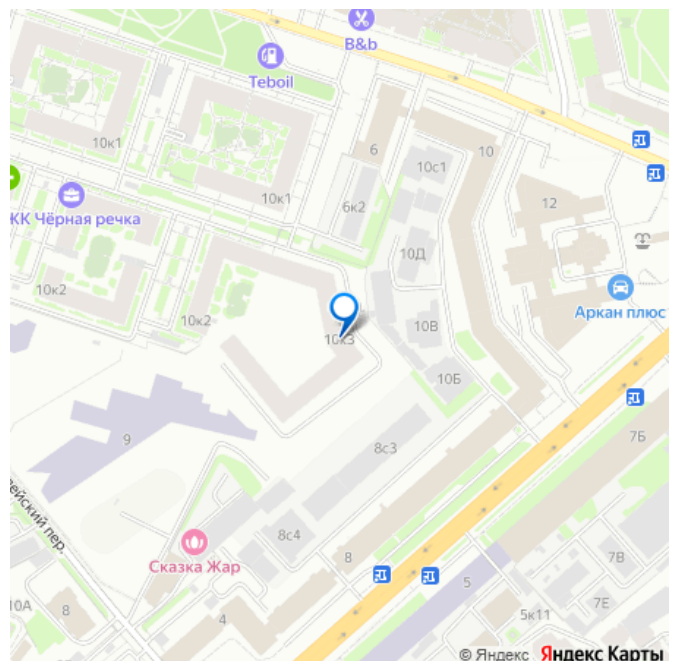
Продам

Раздел

[Квартиры](#)

Тип балкона

для заметок



лоджия

Тип санузла

совмещенный

Вид из окна

на улицу

Ремонт

без ремонта

Квартира в новостройке

да

Год сдачи

3 квартал 2025 г.

Покупка в ипотеку

да

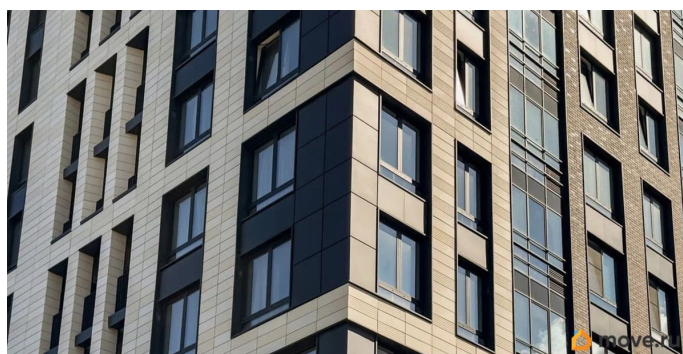
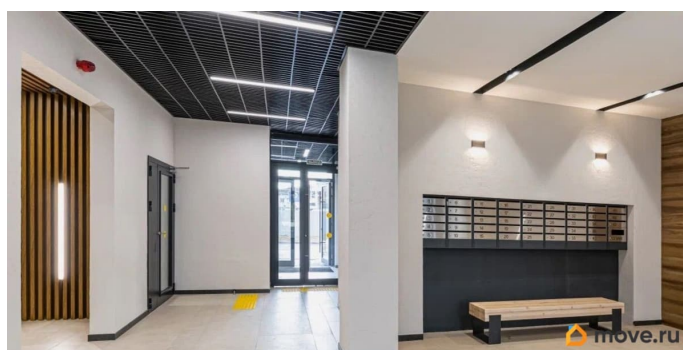
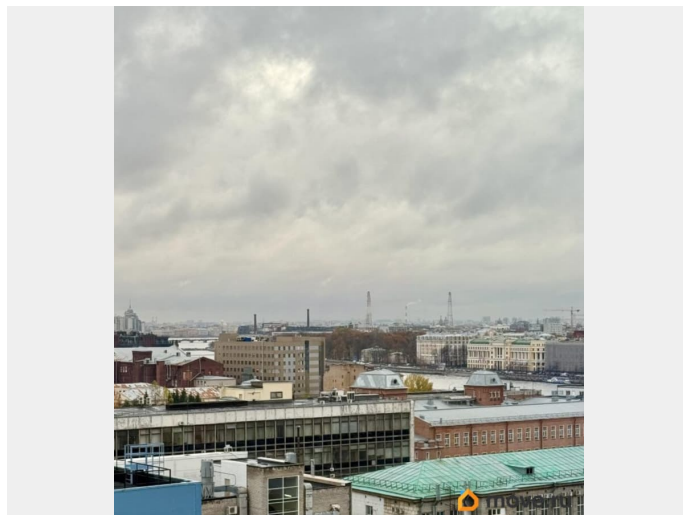
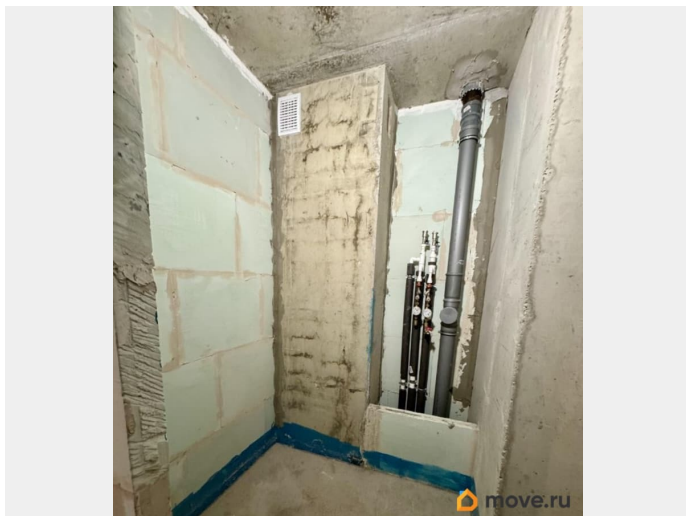
возможна ипотека, лифт, парковка

## Описание

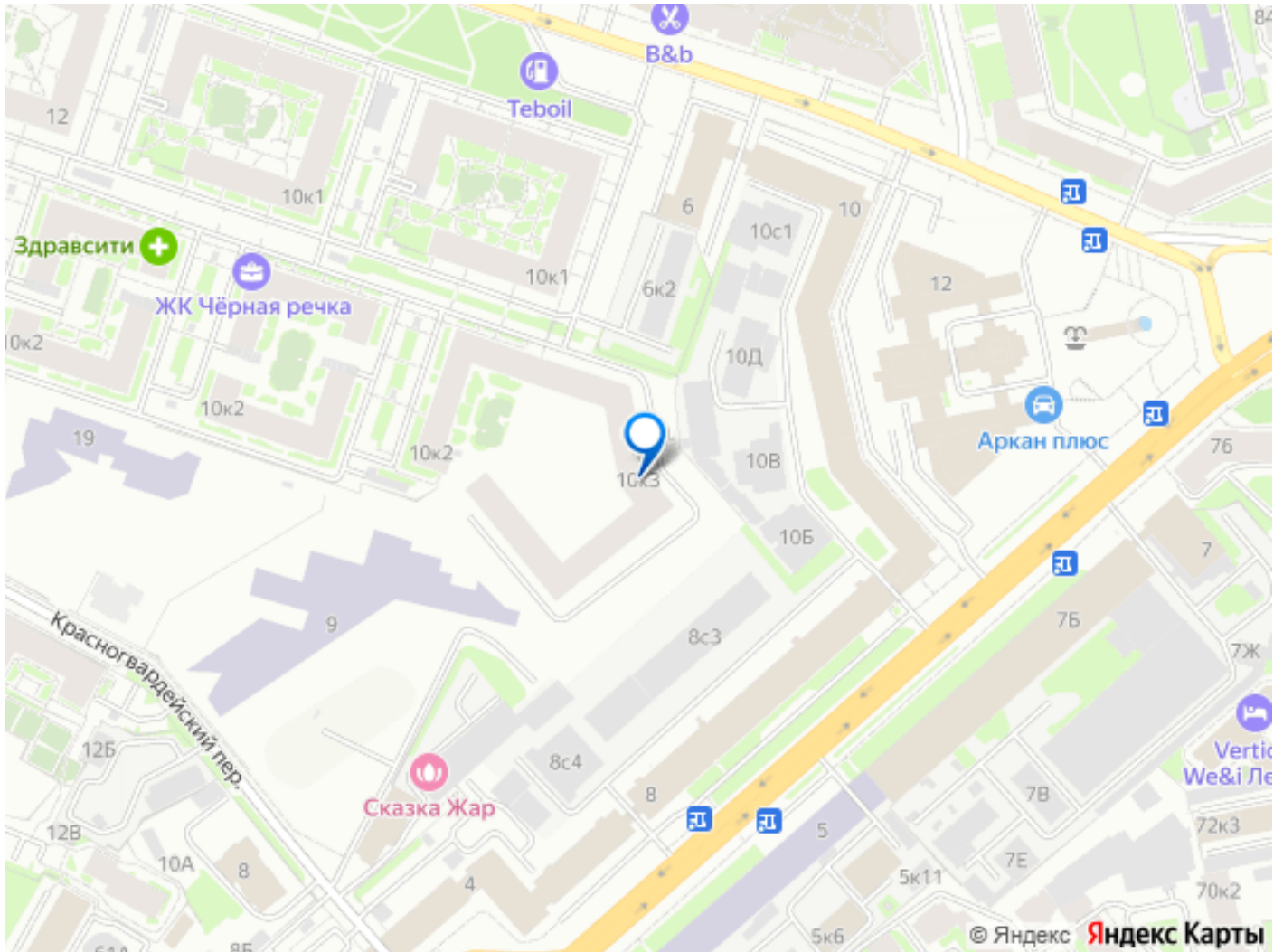
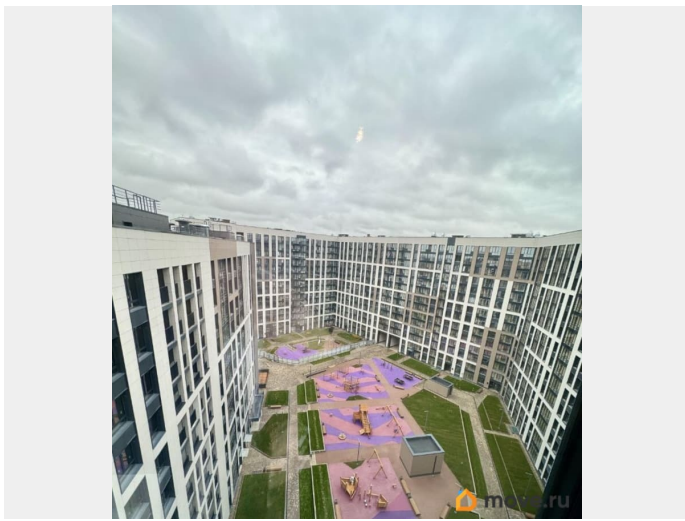
ВИДОВАЯ квартира- на Неву и крыши Петербурга. Благодаря уникальному расположению у Кантемировского моста, вы получаете не только вдохновляющие виды, но и удобство: до станций метро Черная речка и Лесная всего 15 минут неспешной прогулки. Для семейного комфорта рядом уже возводятся школа и детский сад.

Продуманная, двусторонняя планировка евро-четырёхкомнатной квартиры: \* Три изолированных комнаты, одна из них мастер-спальня с выходом на лоджию; \* Огромная комната кухни-гостиной; \* Две изолированные комнаты с окнами в тихий красивый двор. \* Три с/у, что бы точно ни у кого вопросов не было. Каждая деталь дома подчеркивает ваш статус: благородный фасад из клинкера и терракоты, дизайнерские холлы, создающие особую атмосферу, и закрытый двор — ваше

приватное пространство для отдыха. А лифт из теплого подземного паркинга доставит вас прямо на ваш этаж, обеспечивая максимальный комфорт в любую погоду! Записывайтесь на просмотр, квартира ждет свою семью!







Move.ru - вся недвижимость России