

Создано: 08.02.2026 в 15:38

Обновлено: 08.02.2026 в 14:31

**Санкт-Петербург, 2-я Алексеевская  
улица, 7**

**21 999 999 ₽**

Санкт-Петербург, 2-я Алексеевская улица, 7

Округ

[СПБ, Приморский район](#)

Улица

[улица 2-я Алексеевская](#)

## Квартира

Количество комнат

3

Жилая площадь

61.7 м<sup>2</sup>

Площадь кухни

10.9 м<sup>2</sup>

Общая площадь

94.3 м<sup>2</sup>

Этаж

1/8

## Детали объекта

Тип сделки

Продам

Раздел

[Квартиры](#)

Квартира в новостройке

да

Покупка в ипотеку

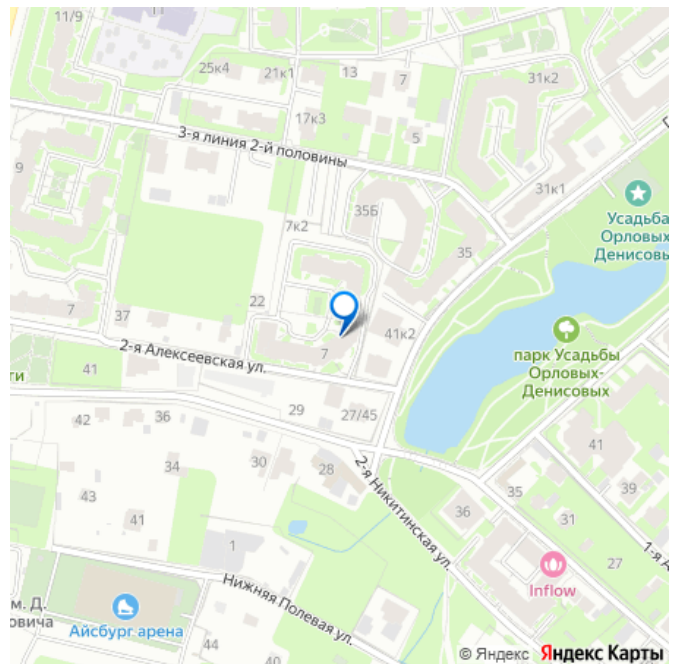
<https://spb.move.ru/objects/9289257002>

**Сергей Гибадуллин, Лабецкий**

**Недвижимость**

**79819690040**

для заметок



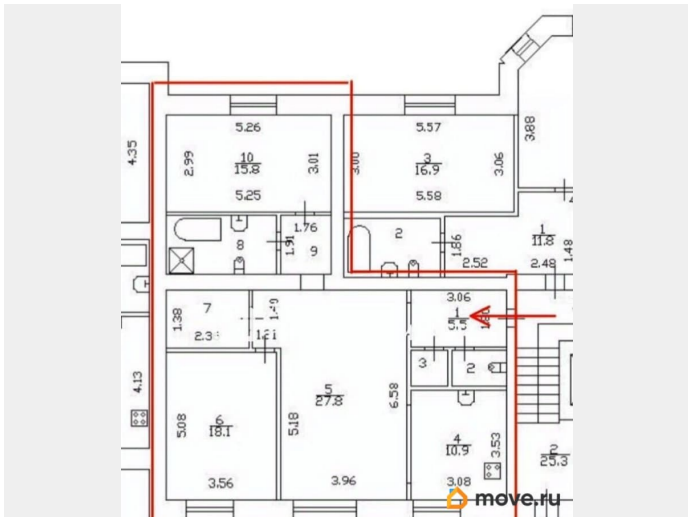
возможна ипотека, лифт

## Описание

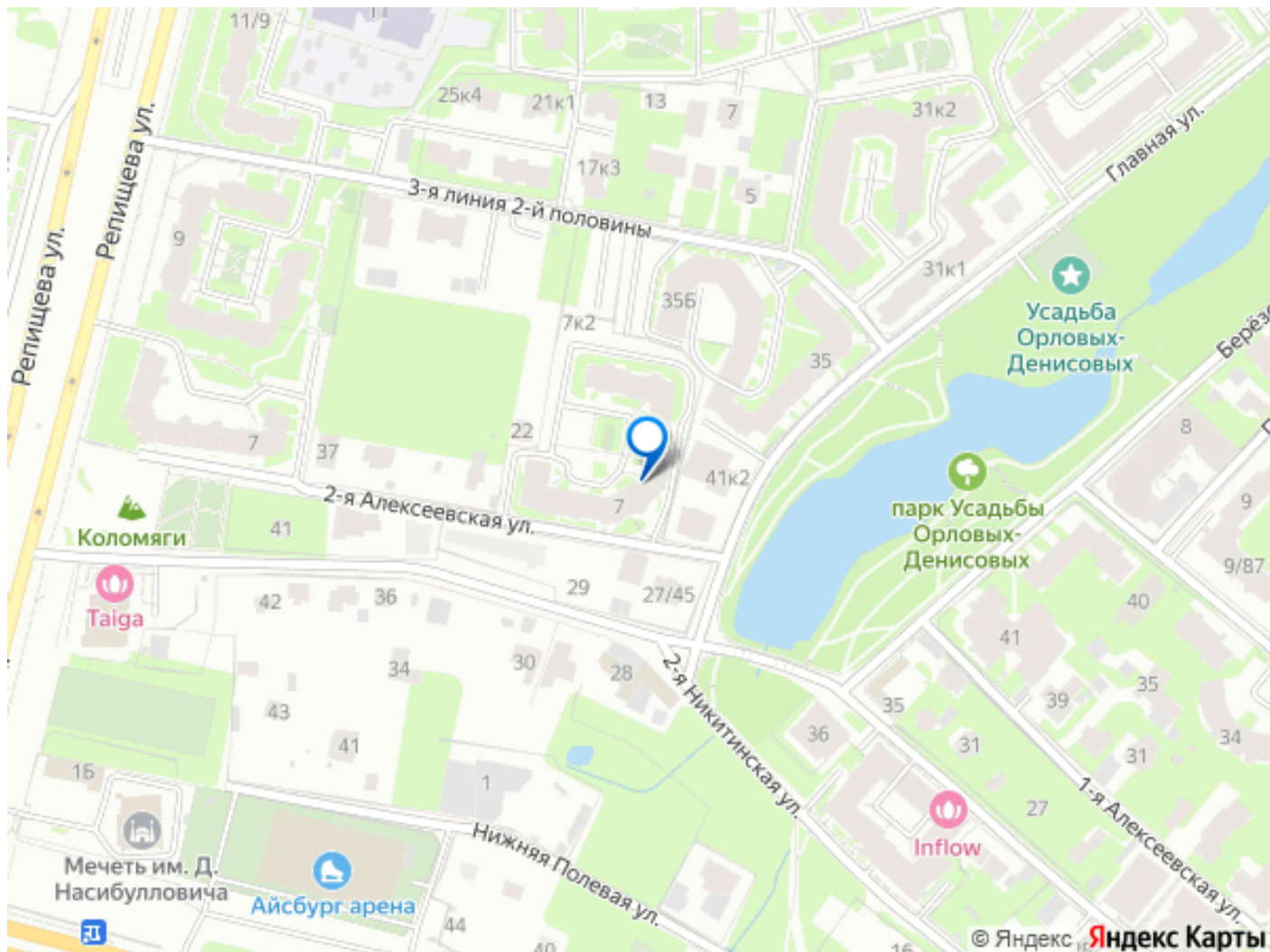
Добрый день! Продаём ТРЕХКОМНАТНУЮ квартиру 94.3 м2, РЕДКОЕ предложение в КИРПИЧНОМ малоэтажном доме, с ВЫСОКИМИ потолками 3.1 м., на высоком 1-ом этаже, рядом с Графским прудом, в тихой и очень зеленой части приморского района - Коломаги. Кстати, если Вы сейчас продаёте свою НЕДВИЖИМОСТЬ, то мы можем сразу КУПИТЬ её! Деятельность нашего агентства по всем сделкам застрахована, будем рады покупкам у нас и с нами. ! Продажа БЕЗ КОМИССИИ ! Описание и фотографии соответствуют действительности. ПРО ДОКУМЕНТЫ: -Один СОВЕРШЕННОЛЕТНИЙ собственник, БУДЕТ присутствовать на сделке -Квартира в собственности 22 года, ПЕРВАЯ продажа за всю историю -ПОЛНАЯ стоимость в договоре -БЕЗ обременений, долгов и мат. капитала -Подходим под ИПОТЕКУ любого банка, если необходимо, ПОМОЖЕМ с одобрением на САМЫХ выгодных условиях ПРО КВАРТИРУ: Квартира имеет удобную ДВУХСТОРОННЮЮ планировку, хороший ремонт, и готова для проживания. - Две БОЛЬШИЕ комнаты (18.1 и 15.8 м2) правильной формы -ПРОСТОРНАЯ гостиная (27.8 м2) с зоной отдыха и местом где смогут собираться все Ваши родные и близкие - ФУНКЦИОНАЛЬНАЯ кухня (10.9 м2), с качественным кухонным гарнитуром и техникой Bosch -СОВМЕЩЕННЫЙ санузел (6.2 м2) с ванной, душевой, туалетом и раковиной -ГОСТЕВОЙ туалет (1.7 м2) с раковиной и бойлером -ДВЕ гардеробные (3.3+1.6 м2) с местами для хранения вещей -На кухне и в

санузлах ТЕПЛЫЕ ПОЛЫ -Квартира СВЕТЛАЯ, ТЁПЛАЯ и очень УЮТНАЯ -ВЫСОКИЕ потолки (3.1 м.) -На этаже ВСЕГО 4 квартиры - ВЫСОКИЙ 1/8 этаж ПРО ДОМ И ИНФРАСТРУКТУРУ: -КИРПИЧНЫЙ дом 2003 года, малоэтажный, на закрытой территории, с видеонаблюдением и охраной -Всего 176 квартир на весь дом, нет студий -Чистая парадная, приличные и тихие соседи - Большой, закрытый, зеленый двор с детской площадкой -Всегда есть ПАРКОВОЧНЫЕ места около дома -Рядом с домом находятся АБСОЛЮТНО ВСЕ НЕОБХОДИМЫЕ объекты инфраструктуры: В шаговой доступности - продуктовые магазины, школа, детский сад, пекарни и кафе, аптеки, спортивный клуб, медицинский центр, поликлиники -В 2 минутах ходьбы парк усадьбы Орловых-Денисовых, Графский пруд -В 10 минутах ходьбы - Удельный парк, Центр Алмазова УДОБНАЯ транспортная доступность: -До станций метро Пионерская и Удельная 25 минут ХОДЬБЫ, до выезда на ЗСД 10 минут на авто -Рядом с домом находится остановка общественного транспорта Звоните, чтобы записаться на просмотр, возможно Вашей будущей квартиры в кирпичном доме, рядом с парком и прудом, в тихой части Приморского района! БЕСПЛАТНО проконсультируем по сделке!









Move.ru - вся недвижимость России