

Создано: 24.10.2025 в 17:57

Обновлено: 21.01.2026 в 14:03

Санкт-Петербург, Петровский проспект,
28к1

43 800 000 ₽

Санкт-Петербург, Петровский проспект, 28к1

Округ

[СПБ, Петроградский район](#)

Улица

[Петровский переулок](#)

Квартира

Количество комнат

3

Высота потолков

3 м

Жилая площадь

49.9 м²

Площадь кухни

20 м²

Общая площадь

94.4 м²

Этаж

4/8

Детали объекта

Тип сделки

Продам

Раздел

[Квартиры](#)

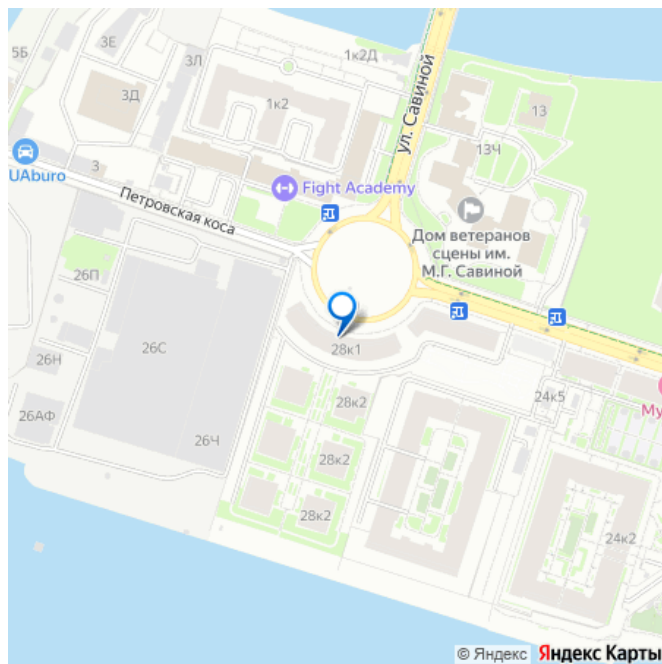
Тип балкона

<https://spb.move.ru/objects/9286032016>

Алексей Кондратьев, NEWдвижимость

79811745483

для заметок



2 лоджии

Тип санузла

раздельный

Вид из окна

на улицу

Ремонт

без ремонта

Квартира в новостройке

да

Год сдачи

3 квартал 2023 г.

Покупка в ипотеку

да

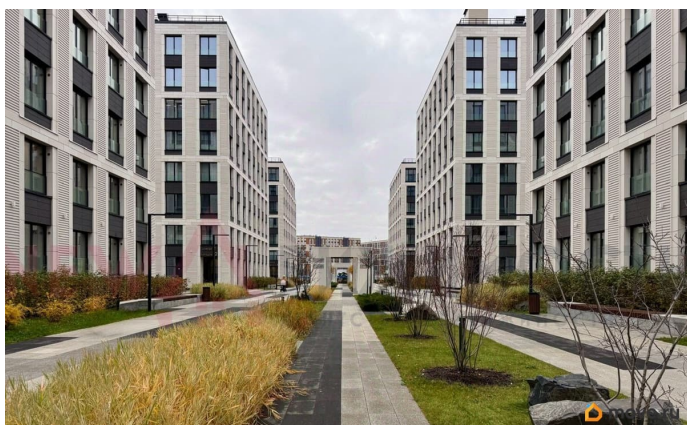
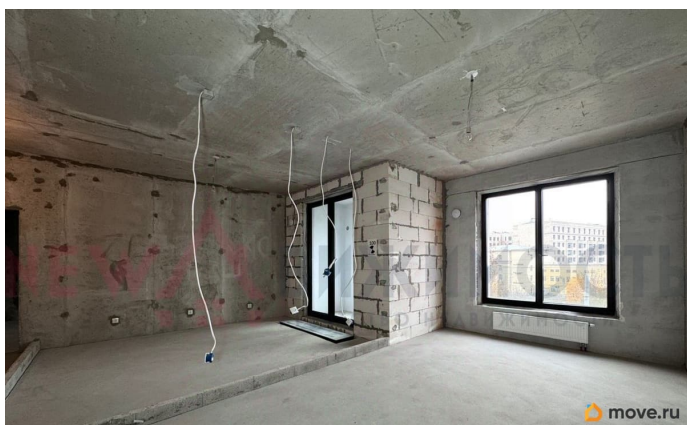
возможна ипотека, лифт

Описание

3-комнатная квартира в ЖК Grand View на Петровском острове Престижная локация, камерная застройка и редкое предложение по цене — это тот случай, когда вы получаете максимум локации за минимальный бюджет. О квартире: • Площадь: 94,4 м? • Лоджии: 2 • Этаж: 5 • Планировка: Возможность объединить кухню с гостиной для создания просторной зоны для встреч и отдыха, оставив две приватные спальни. • Окна: Высокие, много света и воздуха. Жилой комплекс: • Ландшафтный дизайн дворовых территорий. • Торжественные входные группы. • Выход на набережную. Локация: • Петровский остров — одна из самых статусных точек Петербурга. • Невысокая застройка создаёт ощущение пространства и света. • Спокойствие островной жизни при максимальной близости к центру города. САМАЯ НИЗКАЯ ЦЕНА В ЛОКАЦИИ! Идеальная

база для создания индивидуального
дизайнерского интерьера под себя.

Документы: • 1 взрослый собственник. • Без
обременений. • Прямая продажа. Звоните!
Мы ответим на ваши вопросы и покажем
квартиру. Арт. 123270871



План квартиры



Квартира	2К квартира
Общая площадь	94,4 кв. м.

move.ru



План квартиры



Квартира	3К квартира
Общая площадь	94,4 кв. м.

move.ru

