

Создано: 25.12.2025 в 19:20

Обновлено: 22.01.2026 в 19:14

Санкт-Петербург, улица Оптиков, 34к2

**21 500 000 ₽**

Санкт-Петербург, улица Оптиков, 34к2

Округ

[СПБ, Приморский район](#)

Улица

[улица Оптиков](#)

## Квартира

Количество комнат

3

Высота потолков

2.5 м

Жилая площадь

55 м<sup>2</sup>

Площадь кухни

12.6 м<sup>2</sup>

Общая площадь

94.5 м<sup>2</sup>

Этаж

12/25

## Детали объекта

Тип сделки

Продам

Раздел

[Квартиры](#)

Ремонт

косметический

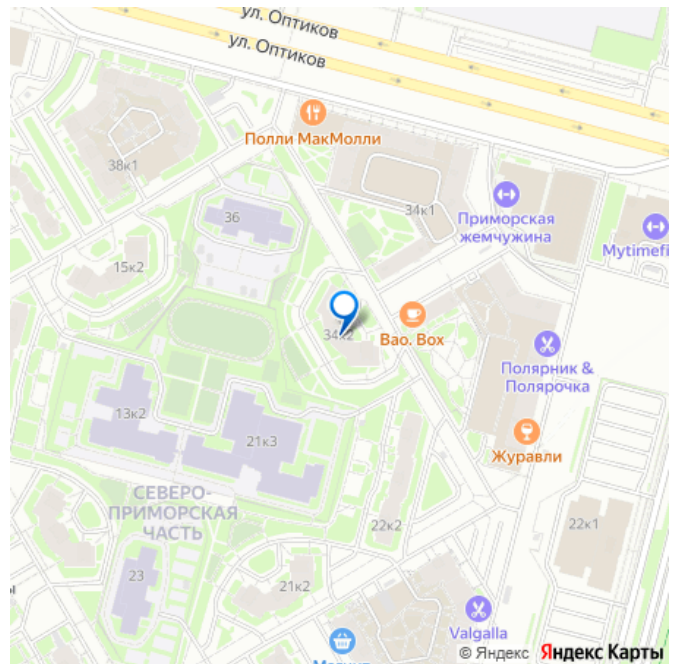
<https://spb.move.ru/objects/9287661898>

Лариса Александровна Кудрова,

Этажи Санкт-Петербург

**79119311587**

для заметок



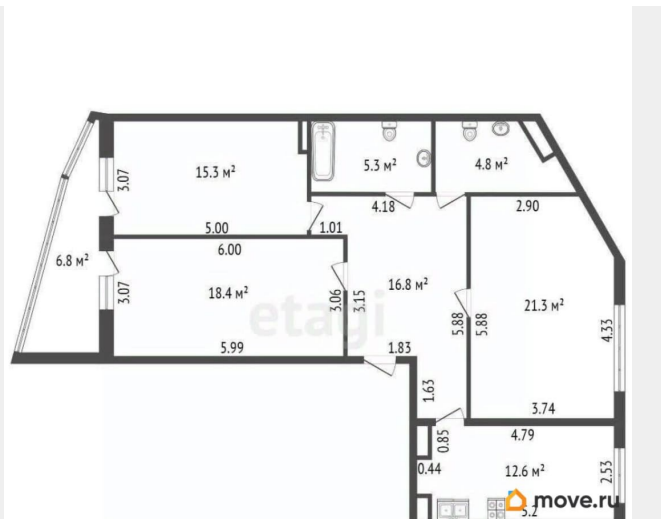
возможна ипотека, лифт

## Описание

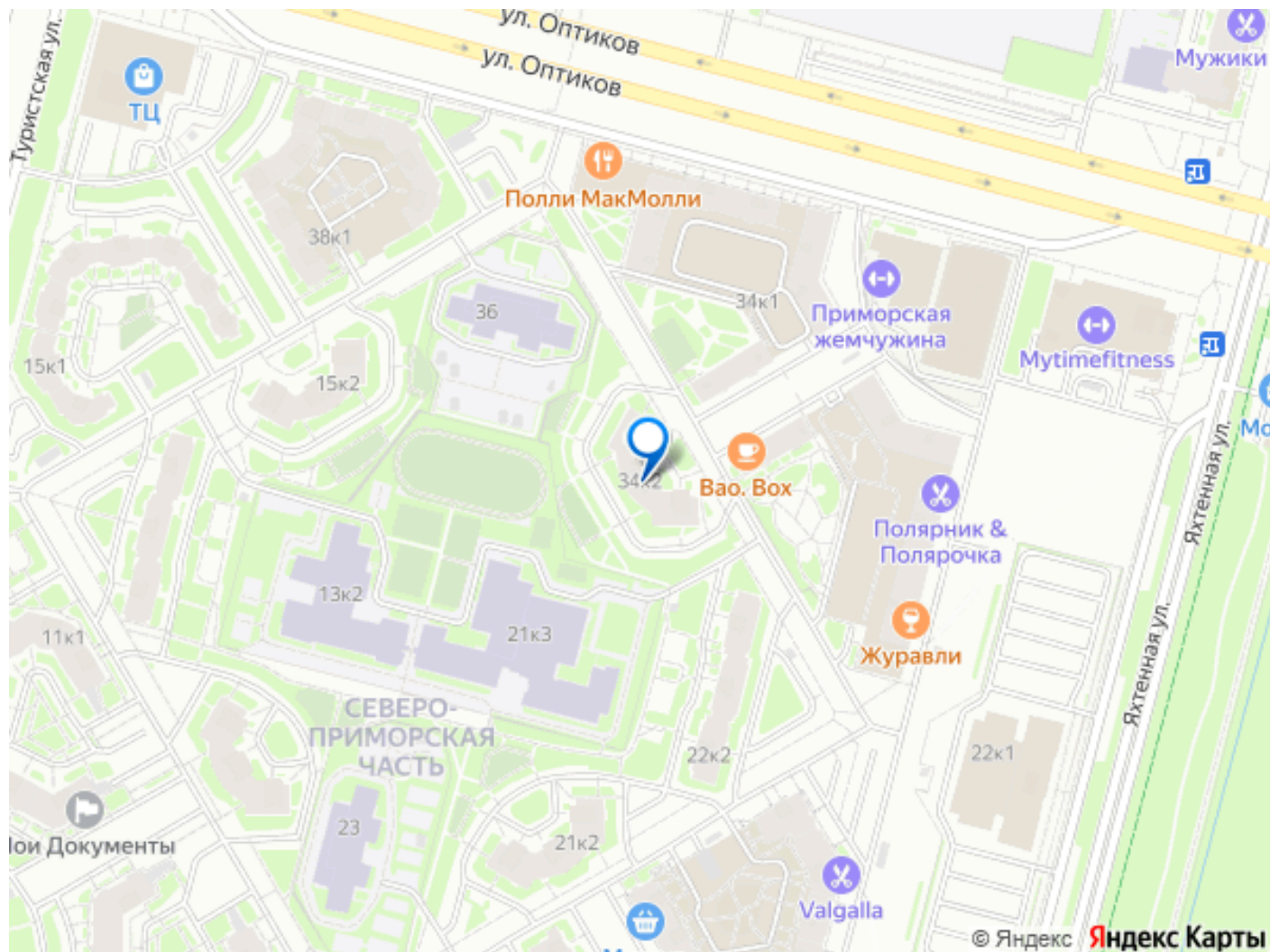
Продается просторная трехкомнатная квартира площадью 94,5 кв.м в Приморском районе Санкт-Петербурга, всего в 20 минутах пешком от станции метро «Беговая», и 10 минутах на транспорте до метро «Старая Деревня». Это идеальный вариант для тех, кто ценит комфорт и качество жизни в одном из самых зеленых и благоустроенных районов города. Возможна покупка с использованием ипотечных средств. Квартира расположена на 12 этаже 25-этажного монолитного дома, построенного в 2009 году. Высота потолков составляет 2,77 м, что создает ощущение простора и света. Просторная кухня (12,6 кв.м), уютная жилая площадь (55 кв.м), большой холл правильной формы (16,8 кв.м.), два санузла с качественным ремонтом обеспечат вам комфорт и стиль. В квартире уже есть вся необходимая мебель и интернет. Вы сможете наслаждаться утренним кофе на большой лоджии, из которой открывается прекрасный вид. Выход на Лоджию из двух комнат. В парадной 1 грузовой и 3 пассажирских лифта. Инфраструктура района развита на высшем уровне: в шаговой доступности находятся магазины, аптеки, уютные кафе и рестораны, а также детские площадки и товары для детей. В радиусе 500 метров расположены современные школы и детские сады, включая новую школу 630. Для активного отдыха рядом находятся ледовый зал, фитнес-клубы и стадион «Зенит-Арена», до которого можно дойти через живописный парк 300-летия

Санкт-Петербурга. Любители природы оценят близость к Лахтинскому разливу, где можно проводить время на свежем воздухе, кататься на роликах или велосипеде, а также заниматься рыбалкой и лыжными прогулками. Эко-тропа вдоль реки Глухарка станет отличным местом для спокойных прогулок. Транспортная доступность также на высоте: удобный выезд на Западный Скоростной Диаметр (ЗСД) всего в 7 минутах, а до новой станции метро, строительство которой завершится совсем скоро, можно дойти за 3 минуты. В 10-15 минутах на транспорте вы доберетесь до культурных достопримечательностей города. Квартира в собственности более 5 лет, возможны любые виды оплаты, разрешенные Центральным Банком России. Не упустите шанс стать владельцем этого замечательного жилья! Звоните, и мы организуем просмотр в удобное для вас время. Помогу взять ипотеку для покупки этой квартиры под ставку 14, 99 %! Код пользователя: 94552 Номер в базе: 4868417









Move.ru - вся недвижимость России