

Санкт-Петербург, улица Декабристов,  
36/1

20 900 000 ₽

Санкт-Петербург, улица Декабристов, 36/1

Округ

[СПБ, Адмиралтейский район](#)

Улица

[Декабристов переулок](#)

## Квартира

Количество комнат

3

Жилая площадь

62.4 м<sup>2</sup>

Площадь кухни

13 м<sup>2</sup>

Общая площадь

94.5 м<sup>2</sup>

Этаж

4/4

## Детали объекта

Тип сделки

Продам

Раздел

[Квартиры](#)

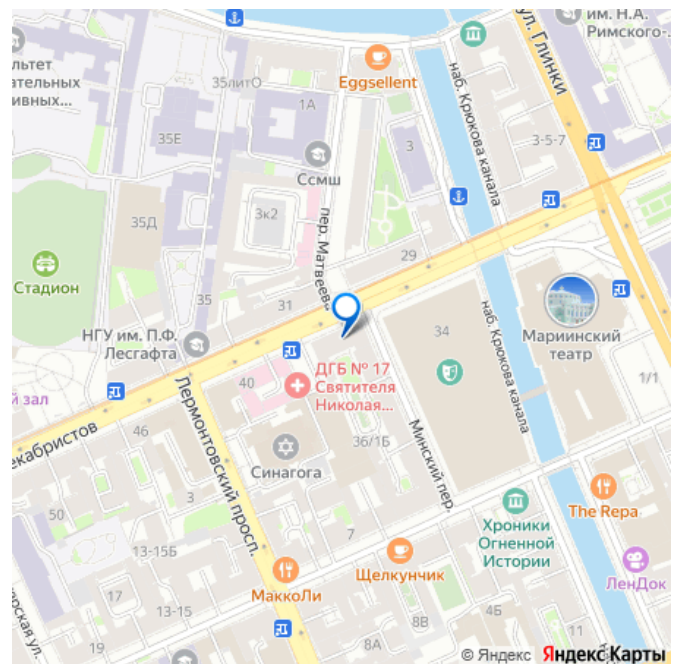
Покупка в ипотеку

да

возможна ипотека

для заметок

## План квартиры



## Описание

Просторная 3-комнатная квартира в историческом центре Санкт-Петербурга

Собственность: 1 взрослый собственник, без обременений

Мебель и техника: всё, что на фото — остаётся

О квартире:

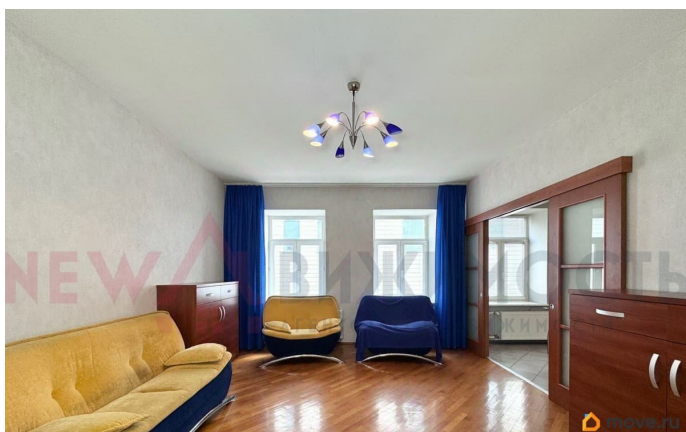
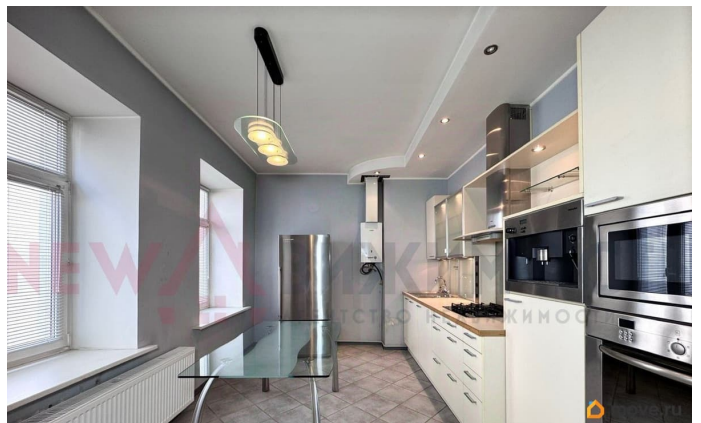
- Уютная и светлая квартира с хорошим ремонтом, двухсторонняя. Дом после реконструкции 1977 года, кирпичные стены, железобетонные перекрытия. Капитальный ремонт в квартире сделан в 2000 году. Полностью заменена разводка электрики, пол, выровнены стены.
- В 2016 году во всем доме заменена система отопления и батареи
- В прихожей большие встроенные шкафы, шкаф-гардероб в спальне.
- Установлен кондиционер, в ванной комнате теплый пол
- Кухонная мебель немецкой фирмы Miele
- Просторные изолированные комнаты, высокий потолок
- Мало соседей, тихая чистая парадная с датчиками движения для включения света, дружелюбная атмосфера, нет коммунальных квартир
- домофон
- Уединённый закрытый двор, детская площадка
- Квартира полностью готова к проживанию

Локация — настоящая жемчужина:

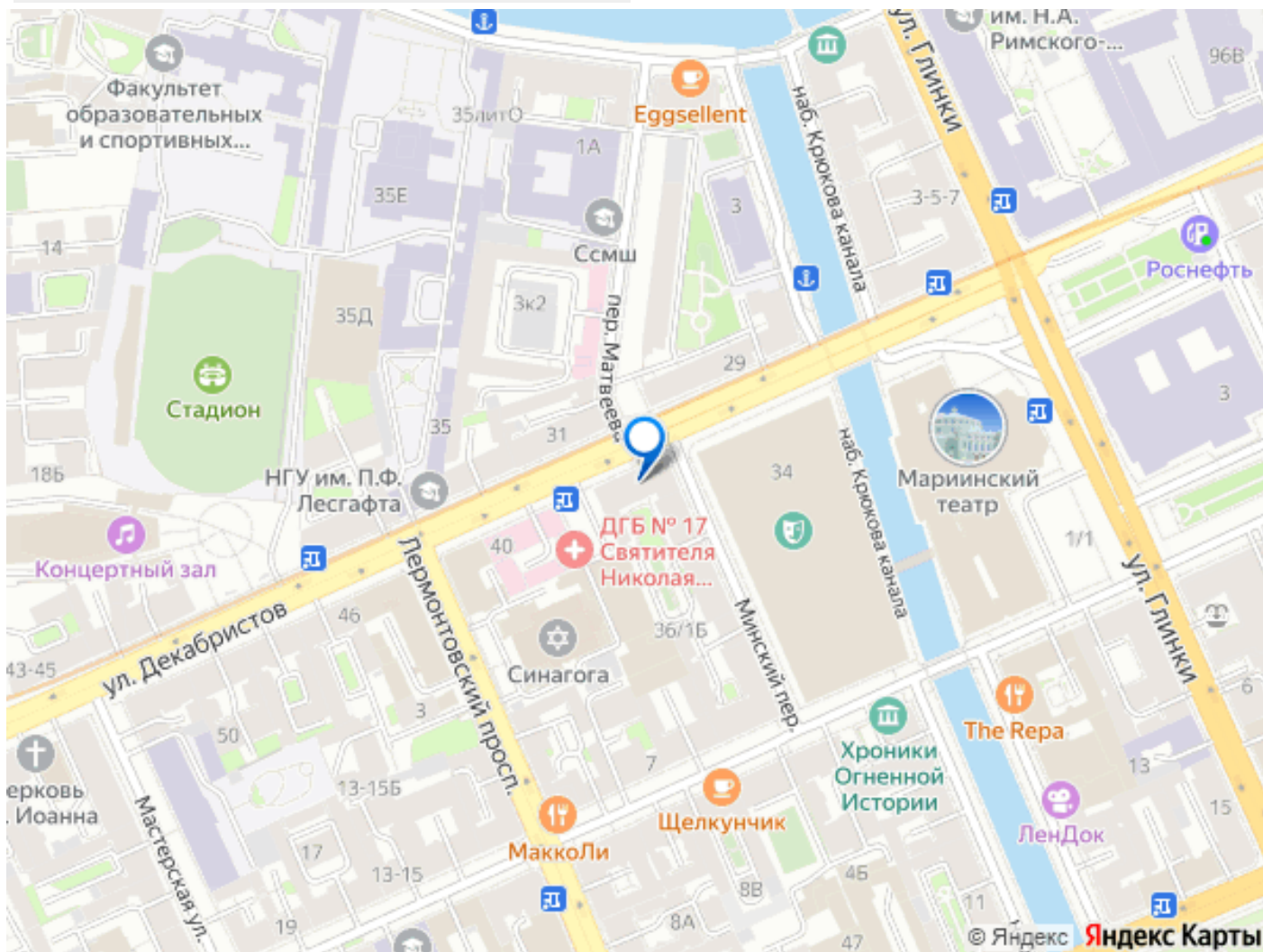
- Исторический центр Петербурга
- В шаговой доступности: Мариинский театр, Юсуповский дворец, Новая Голландия, Никольский сад, Семимостье, бассейн, кафе и рестораны, школы и детские сады.
- До метро Садовая — 15-20 минут пешком
- В ближайшее время откроется новая станция метро Театральная — всего в 5 минутах от дома
- Тихий, престижный район с развитой инфраструктурой, где сочетаются культурное наследие и современный городской комфорт
- Окна спальни выходят во двор, остальные - на тихий Минский переулок( который в

последствии планируется сделать пешеходным) Идеальный вариант для тех, кто хочет жить в сердце Санкт-Петербурга — рядом с самыми знаковыми местами города. Звоните! Ответим на ваши вопросы и покажем квартиру Арт. 129852147

План квартиры







Move.ru - вся недвижимость России