

Брусника, Брусника

79830677211

36 550 000 ₽

Округ

[СПБ, Василеостровский район](#)

## Квартира

Количество комнат

3

Высота потолков

3.1 м

Жилая площадь

41.8 м<sup>2</sup>

Площадь кухни

28.7 м<sup>2</sup>

Общая площадь

94.64 м<sup>2</sup>

Этаж

2/8

## Детали объекта

Тип сделки

Продам

Раздел

[Квартиры](#)

Тип балкона

лоджия

Тип санузла

совмещенный

Вид из окна

для заметок

## Северный ветер



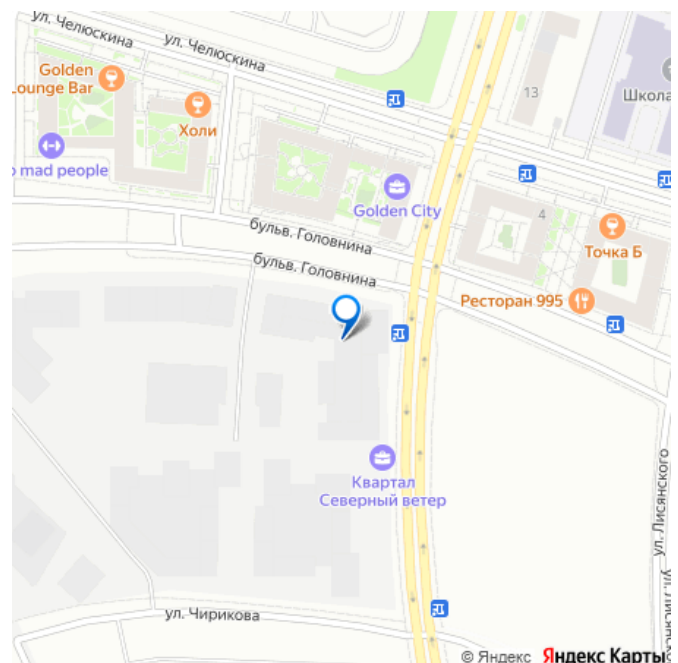
Васильевский  
остров

Школа и сад  
во дворе

Культурный центр

**БРУСНИКА**

move.ru



на улицу

Ремонт

с отделкой

Квартира в новостройке

да

Год сдачи

2 квартал 2028 г.

Покупка в ипотеку

да

возможна ипотека, лифт

## Описание

Торопитесь оформить бронирование, пока действует скидка! Предложение ограничено!

Стоимость квартиры указана со скидкой, ваша экономия составит 8,410,000 RUB.

Звоните, наши менеджеры вам все расскажут! Просторная 3-комн. квартира с предчистовой отделкой в ЖК «Северный ветер» на 2 этаже. Общая площадь: 94.64 кв.м., жилая: 41.8 кв.м., площадь просторной кухни-столовой: 28.7 кв.м. Квартира - распашонка, очень светлая, без проходных комнат, планировка комфортна для больших семей. В квартире одна лоджия, два совмещенных санузла. Высота потолков 3.1 м. Дом монолитный, многоподъездный, переменной этажности, от 3 до 16 этажей. Квартира находится во 2-й секции высотой 8 этажей в корпусе 3-1. На этаже 3 квартиры. В подъезде 2 грузовых лифта. Окончание строительства - 2 квартал 2028 года.

Оформление сделки по договору долевого участия. В основу концепции проекта «Северный ветер» легла идея деления квартала на шесть кластеров — активный городской, тихий природный, спортивный,

семейный, культурный и рекреационный. Внутри каждого кластера будут организованы разные по характеру площади со своим назначением. Все их свяжет кольцевой бульвар, соединенный с большим парком и сопровождаемый водными аллеями по периметру всего квартала. Внешний облик «Северного ветра» вдохновлен скандинавским функционализмом и финским модернизмом, которым присущи лаконичные формы, динамичные разноуровневые объёмы, ритм окон, балконов и террас, сочетание натуральных текстур, а также единство экстерьера и интерьера. Дворы мы организовали на стилобатах домов. За счёт этого они приподнялись над улицей, стали еще более приватными и безопасными. Для тех, кому двор на стилобате кажется слишком приземленным, мы создали особенные зеленые террасы с великолепным видом на залив. Они появятся на крыше дома, в котором расположен дом культуры. Мы разделили лобби на два типа — большие (одно на каждый дом) и компактные (на каждую секцию). Для создания интерьеров лобби и холлов мы используем материалы природных оттенков, текстуры дерева и камня, матовые поверхности. В большие открытые пространства запускаем много естественного света, а витражное остекление органично связывает помещения с ландшафтом. В квартале спроектировано более 65 типов планировочных решений. Это значит, что любой жизненный сценарий может быть здесь реализован. #Z68bZ7

# Северный ветер



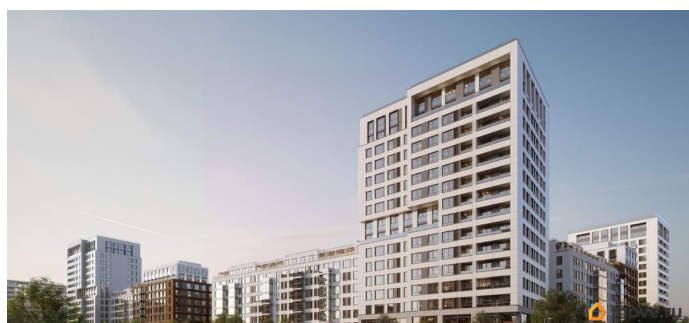
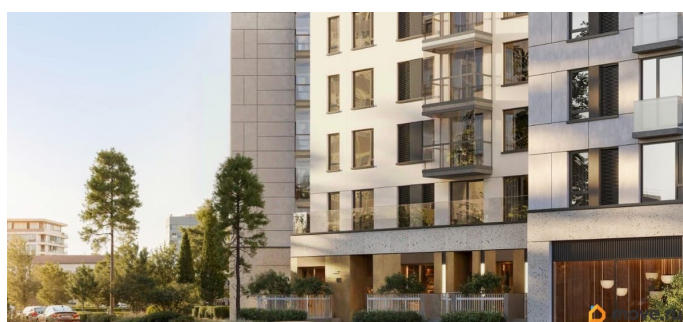
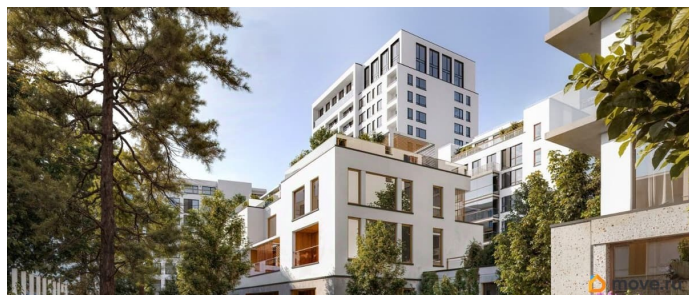
Васильевский остров

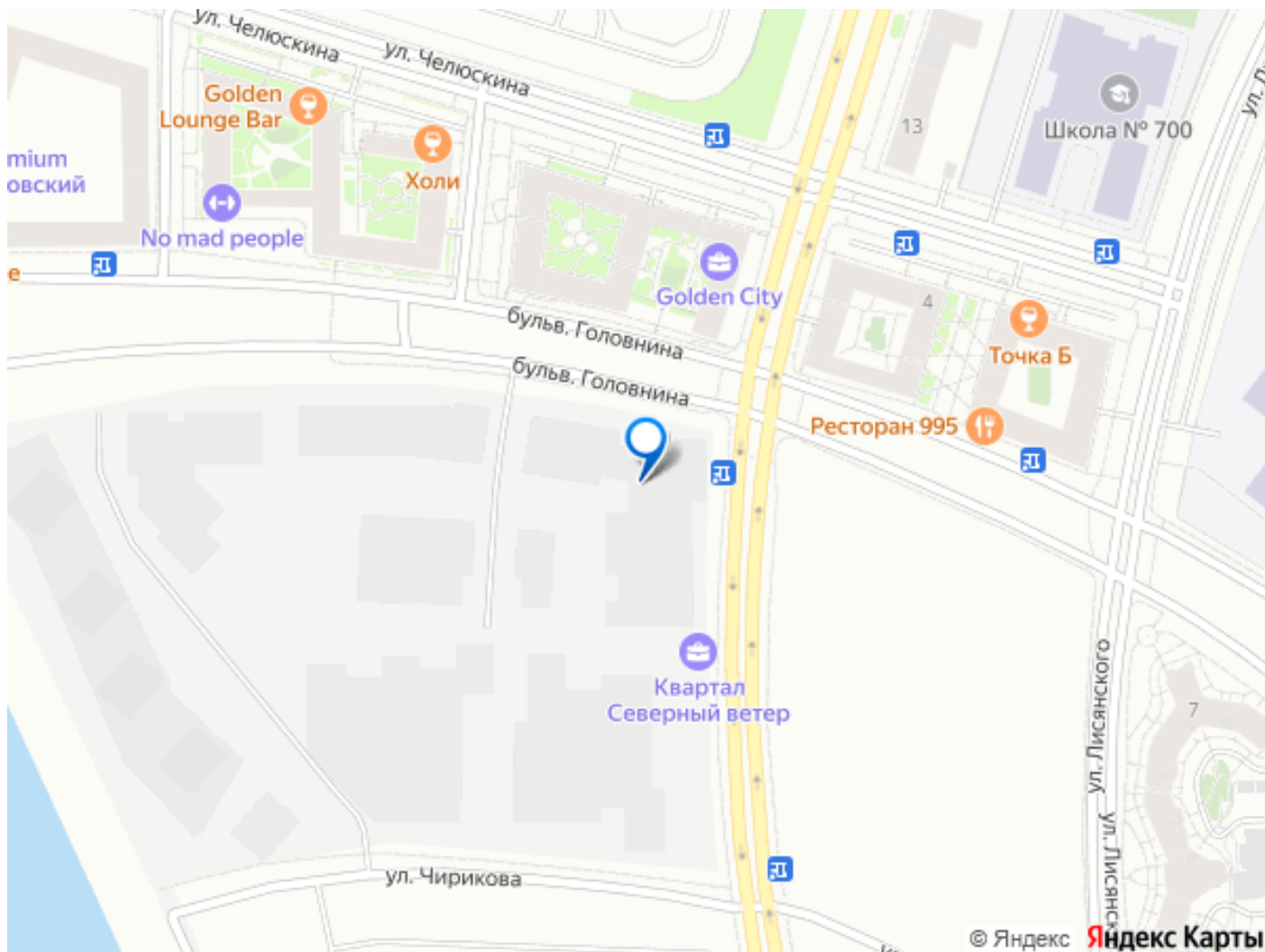
Школа и сад  
во дворе

Культурный центр

**БРУСНИКА**

 move.ru





Move.ru - вся недвижимость России