

🕒 Создано: 31.01.2026 в 00:24

Обновлено: 31.01.2026 в 00:24

Санкт-Петербург, Московское шоссе, 246

12 980 000 ₽

Санкт-Петербург, Московское шоссе, 246

Округ

[СПБ, Пушкинский район](#)

Квартира

Количество комнат

3

Жилая площадь

49.7 м²

Площадь кухни

17 м²

Общая площадь

94.8 м²

Этаж

4/12

Детали объекта

Тип сделки

Продам

Раздел

[Квартиры](#)

Тип балкона

балкон

Покупка в ипотеку

да

возможна ипотека, лифт

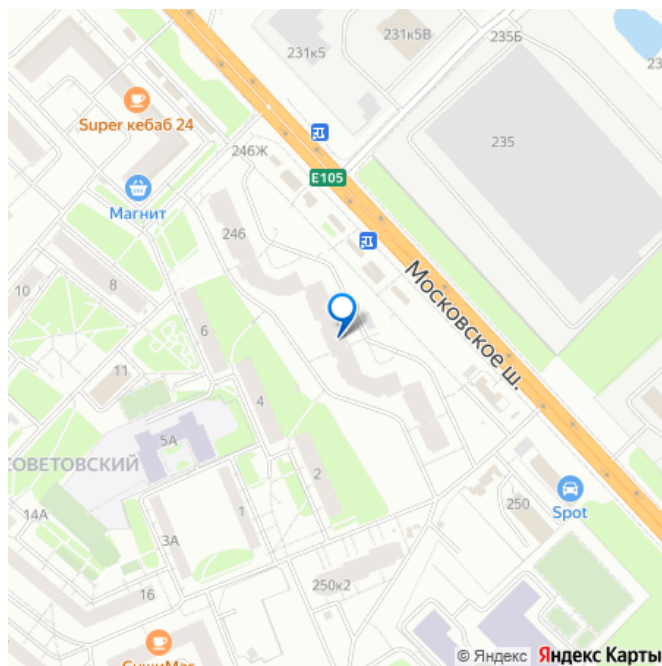
<https://spb.move.ru/objects/9288580661>

Эльмира Калани, Русский Фонд

Недвижимости

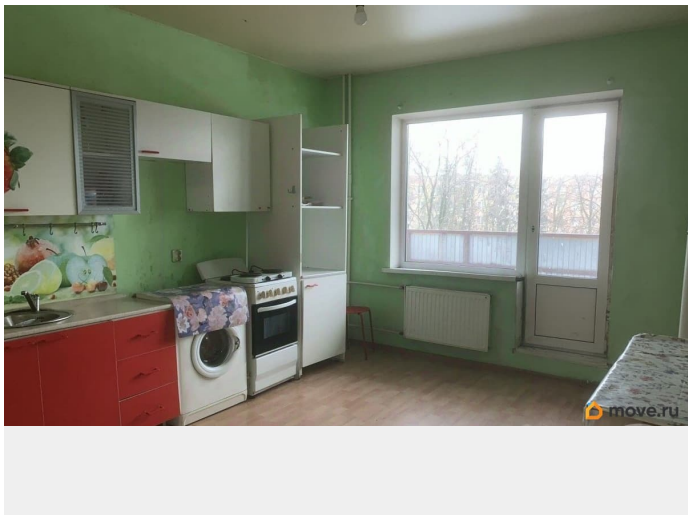
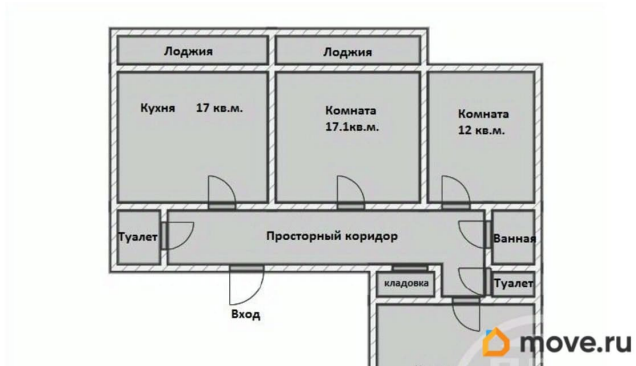
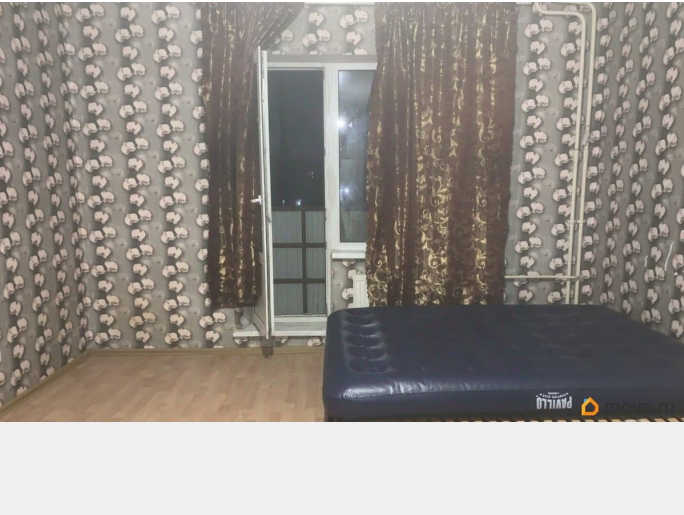
79811128248

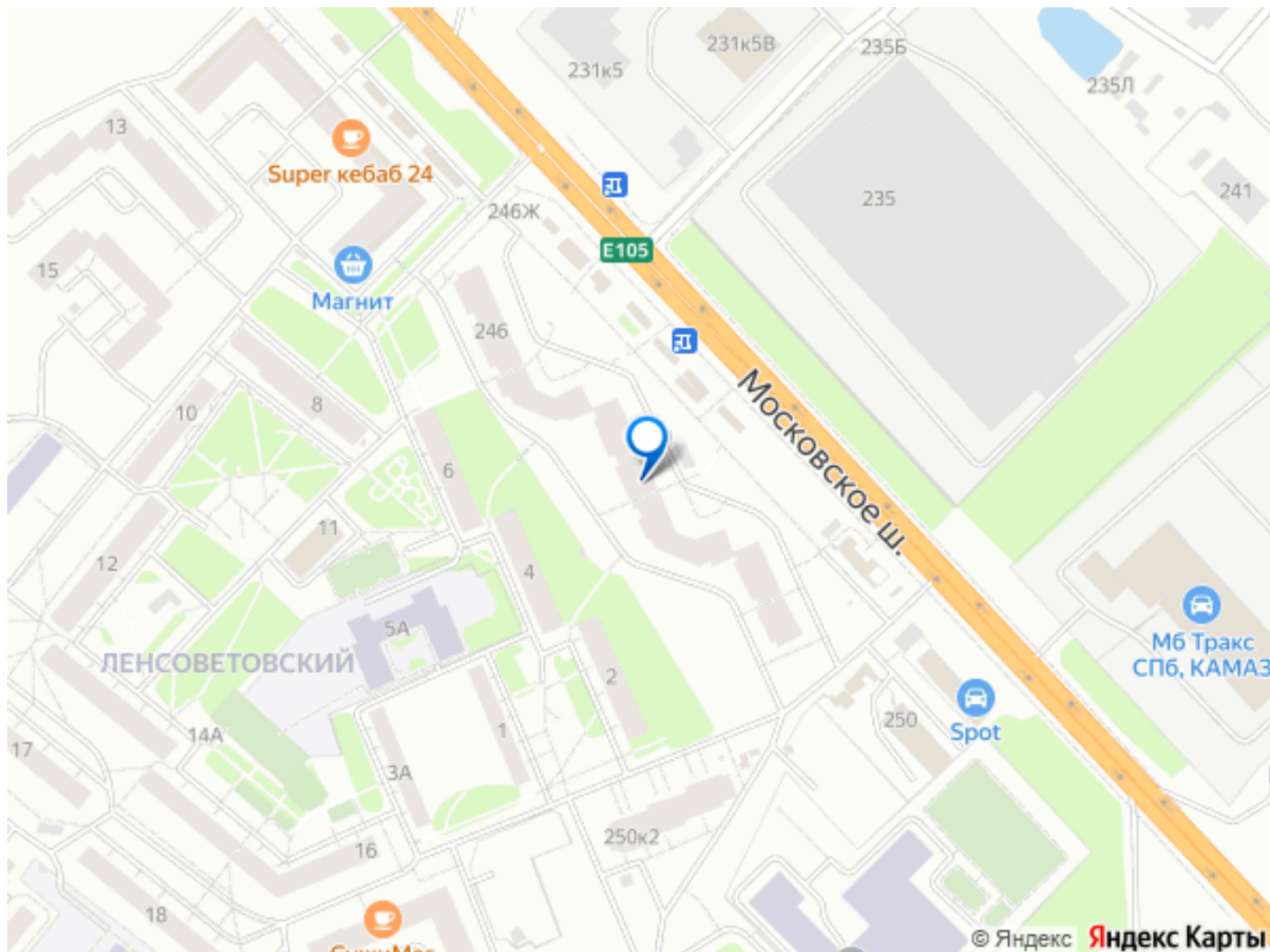
для заметок



Описание

343055 Санкт-Петербург, п. Шушары, Ленсоветовский, Московское шоссе, дом 246. Предлагаем просторную квартиру с очень удобной и продуманной планировкой в п.Ленсоветовский (Пушкинский р-н). Все три комнаты - изолированные, что гарантирует личное пространство и уединение для каждого члена семьи. Отсутствие ремонта предоставляет Вам свободу для реализации любых дизайнерских идей и создания идеального домашнего очага без особых финансовых затрат. Район с развитой инфраструктурой: в шаговой доступности - 3 детских сада, благоустроенные детские площадки, большая школа с бассейном, поликлиника, МФЦ, библиотека, магазины и аптеки. Отличная транспортная доступность: удобный выезд на КАД и ЗСД. Всего 15 минут на общественном транспорте до станций метро Шушары, Звездная, Купчино. Здесь Вы сможете наслаждаться спокойствием ближайшего пригорода и при этом быть в центре городской жизни. В непосредственной близости - живописные парки Пушкина и Павловска, идеальные для того, чтобы интересно и с пользой для здоровья проводить свободное время. Это уникальная возможность наслаждаться спокойствием и зеленью пригорода, не жертвуя преимуществами городской инфраструктуры. Быстрый выход на сделку: без обременений, один взрослый собственник, прямая продажа (покупка в перспективе). Рассмотрим любую форму приобретения (субсидии, сертификаты и т.д.) и варианты обмена на вашу недвижимость.





Move.ru - вся недвижимость России