

Создано: 30.06.2025 в 19:16

Обновлено: 14.02.2026 в 18:53

https://spb.move.ru/objects/9282130054

Олег Сипченко, Адвекс

79812268695

Санкт-Петербург, Кондратьевский
проспект, 62К3

18 950 000 ₽

Санкт-Петербург, Кондратьевский проспект, 62К3

Округ

[СПБ, Калининский район](#)

Улица

[проспект Кондратьевский](#)

Квартира

Количество комнат

3

Жилая площадь

52 м²

Площадь кухни

14.4 м²

Общая площадь

95.1 м²

Этаж

5/12

Детали объекта

Тип сделки

Продам

Раздел

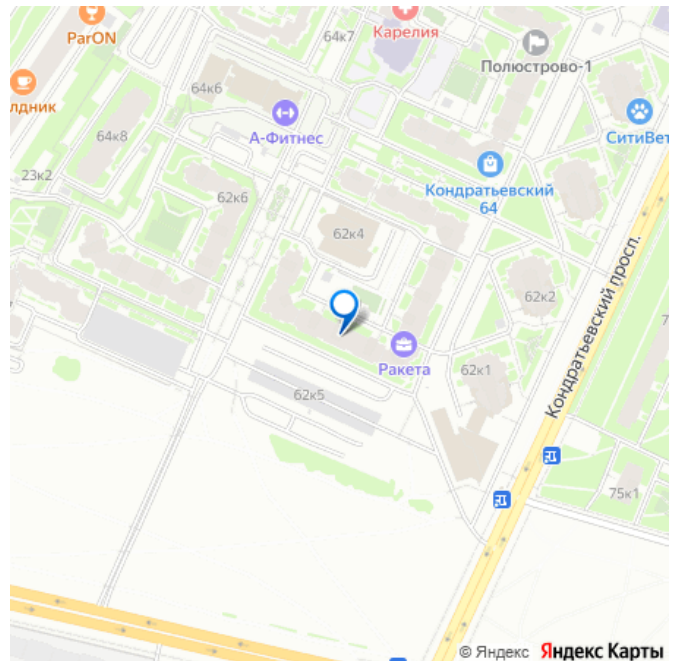
[Квартиры](#)

Тип балкона

балкон и лоджия

Тип санузла

для заметок



два

Вид из окна

на улицу

Ремонт

евро

Квартира в новостройке

да

Покупка в ипотеку

да

возможна ипотека, лифт, парковка

Описание

ID: 1910867 КРУПНОГАБАРИТНАЯ КВАРТИРА в

КИРПИЧНОМ ДОМЕ: - локализация в формат

«ВСЁ за 15 минут!» - близость к

Центральному и Петроградскому районам

города, - развитая транспортная

инфраструктура - комфортное проживание в

экологически чистом благоустроенном

районе с развитой социальной

инфраструктурой. О КВАРТИРЕ: Большая

просторная 2-сторонняя 3-ка семейного

формата, - лучшая ориентация окон по

сторонам света: спальня на восток (восход

Солнца в утреннее время), кухня, гостиная и

детская - на запад (солнечный закат

вечером), - увеличенное пространство

гостиной за счет объединения с холлом

улучшает визуальный эффект - гардеробная

размещена рядом со спальней, 2 санузла

(гостевой оборудован водонагревателем), -

большой балкон с одной стороны и лоджия с

выходом из спальни, везде теплое

остекление В гостиной установлен мощный

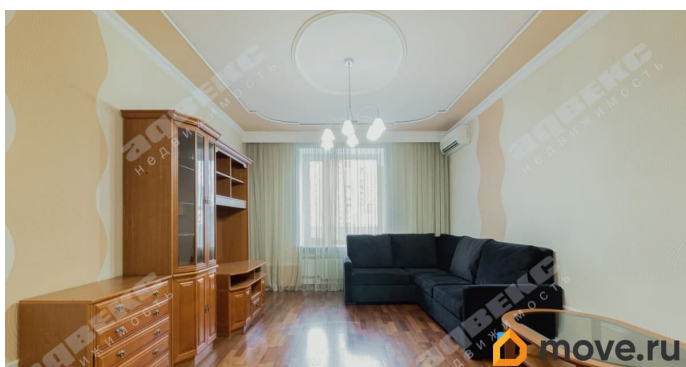
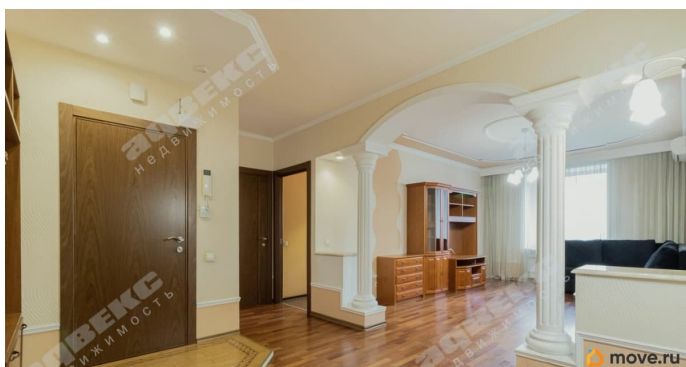
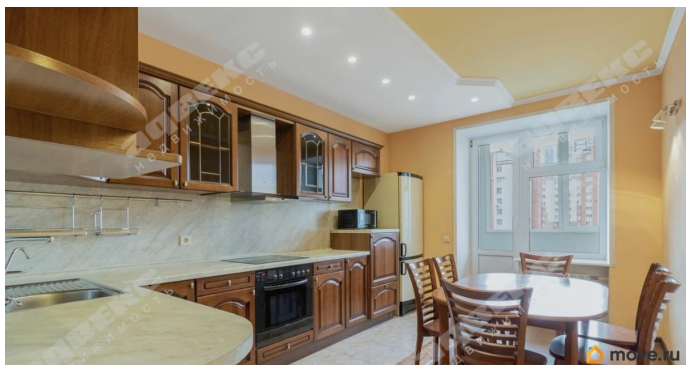
кондиционер, позволяющий охлаждать все

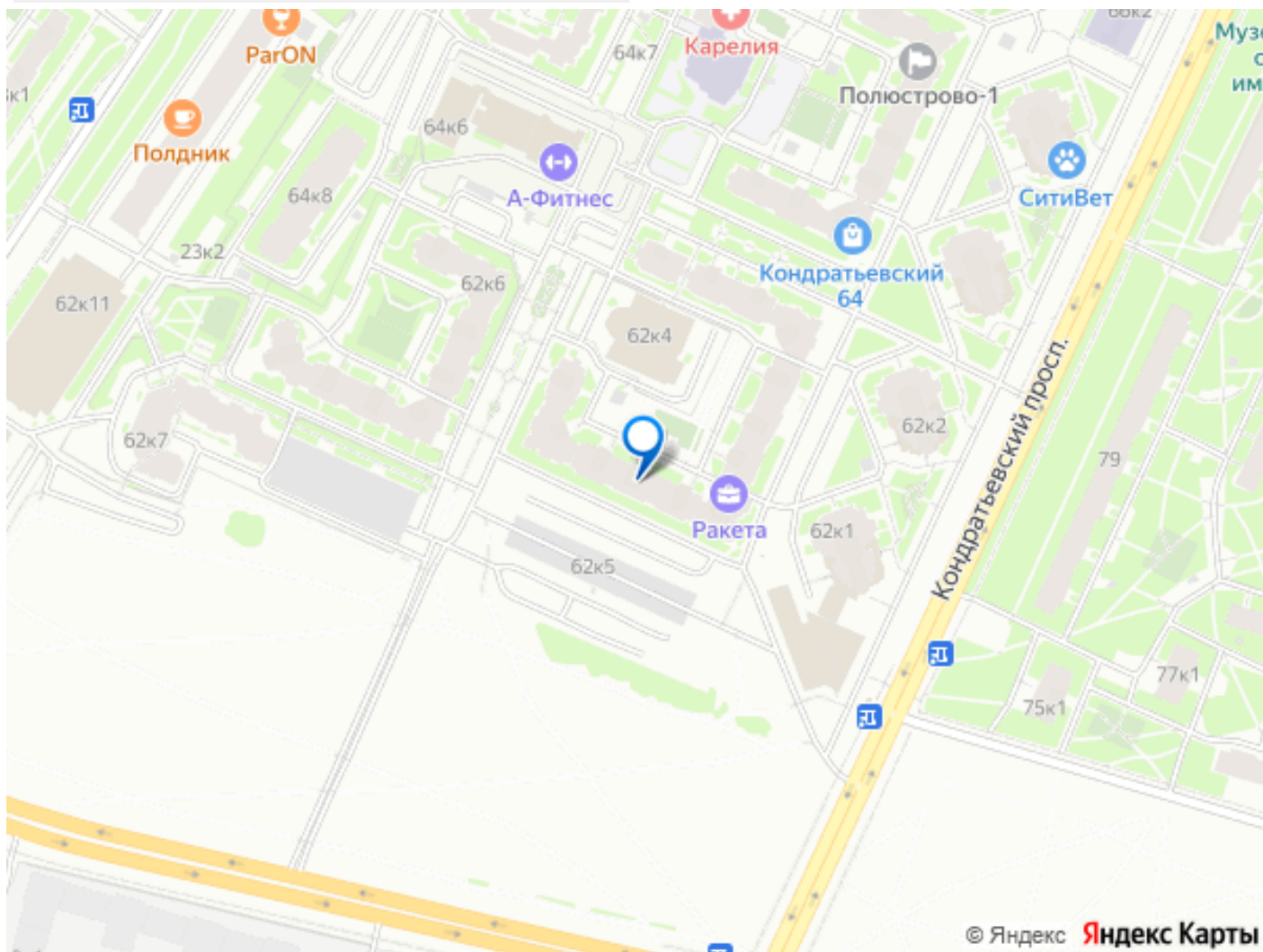
пространство квартиры в летнее время.

Интерьер оформлен в классическом стиле с

нейтральными цветовыми решениями, в отделке использованы качественные материалы. В прихожей встроенная мебель пр-ва Mr. Doors. На кухне мебель с фасадами из натурального дерева в традиционном европейском стиле, бытовая техника - Германия: - посудомоечная машина 45 мм, - ИК варочная поверхность, 600 мм - мощная и тихая вытяжка, - духовой шкаф, - СВЧ печь - телевизор 24" Мебель и техника включены в стоимость квартиры. В жилых комнатах - паркетная доска (4,5 мм ценный слой древесины), на кухне и в с/у - керамическая плитка Двери - натуральный шпон ореха, магнитные замки и европейская фурнитура. О ДОМЕ: 12 эт. из кирпича по традиционной технологии домостроения (не монолит), перекрытия - ж/б плита Год постройки - 2001г. , застройщик - «Строительный трест» (в н. в. «Трест», офис компании - во дворе дома). - Хорошая тепло и звукоизоляция - Высота потолков - 2,75 м - 44 квартиры в парадной, 4 квартиры на этаже, - общий холл с домофоном на этаже (своя колясочная на 4 кв.) - в подъездах внутри и снаружи, в лифтах круглосуточное видео-наблюдение УК - свежий косметический ремонт в подъездах и на лестничных площадках - закрытый двор, детская площадка, озеленение и зоны отдыха вокруг дома. - открытые парковки во дворе и по периметру дома, подземная платная и надземная парковки. 2 многоуровневых паркинга в пешей доступности. - 2 лифта (грузовой и пассажирский). ТРАНСПОРТНЫЕ ВОЗМОЖНОСТИ: общественный транспорт: - автобусы и троллейбусы: до ст. м. Пл. Ленина и Финляндского вокзала - 15 минут до ст. м. Лесная - 10 мин., - на машине: до Центра - 15-20 минут до КАД через Пискаревский или Шафировский проспекты - 10 минут - ж/д. ст.

Пискаревка - 5 минут ИНФРАСТРУКТУРА
микрорайона: - 4 детских сада и 3
общеобразовательных школы, - статусные
126 и 159 гимназии с бассейнами - Детская
школа искусств в шаговой доступности. -
Клуб A-Fitness с бассейном - во дворе, - Клуб
«Фитнесс Фемили» - 10 мин. общ.
транспортом - Спортивный центр
единоборств им. Рахлина А.С. - 10 мин
пешком - Универсам





Move.ru - вся недвижимость России